

タダノ オールテレーンクレーン
AR-4000M 型
フルオートラフィングジブ
仕 様 書

本仕様書は、AR-4000M型オールテレーンクレーンの特別仕様「フルオートラフィングジブ」について示したものです。

管理番号 AR-4000M-1/MBの仕様書とあわせてご覧ください。

株式会社 タダノ

管理番号 AR-4000M-1/FLJ

1. フルオートラフィングジブ 主要諸元

クレーン容量	11.1 m ジブ	60,000 kg × 10.0 m (5本掛)
	19.1 m ジブ	33,000 kg × 9.0 m (3本掛)
	27.1 m ジブ	11,000 kg × 24.0 m (1本掛)
	35.1 m ジブ	9,500 kg × 18.0 m (1本掛)
ジブ形式	六角箱型4段全油圧伸縮式 (2段目順次、3段・4段目同時) オフセット 0° ~ 40° 油圧無段階傾斜式 1.7 m (固定部) + 11.1 m ~ 35.1 m (起伏・伸縮部)	
ジブ長さ	11.1 m 19.1 m 27.1 m 35.1 m	
最大地上揚程	88.0 m (8.0 t)	
最大作業半径	70.0 m (1.9 t)	

2. フルオートラフィングジブ 定格総荷重表

1. 定格総荷重は、アウトリガを水平堅土上に設置したときの値で、太線より上側はクレーンの強度に基づき、下側はクレーンの安定に基づいています。
2. 定格総荷重は、つり具質量とフック質量（80 tフック：1,360 kg、12.5 tフック：490 kg）を含んだ値を示します。
3. 定格総荷重は、ブームのたわみを含んだ実際の作業半径に基づいています。
4. 定格総荷重の性能区分FB～FFは下表のとおりです。

アウトリガ幅 カマクワイ	120 t	100 t	80 t	57 t	41 t	26 t
9.0 m	FB	FB	FC	FD	FE	FF
8.0 m		FC	FD	FE	FF	
7.0 m				FE		

5. 各状態における標準フックと巻掛本数は定格総荷重表中に示します。
なお、ロープ1本当りの荷重は、123 kN {12.5 tf} 以下です。
6. 定格総荷重表は、風による影響を含んでいません。瞬間最大風速が、10m/s以上の風速では、クレーン作業を中止してください。
7. 定格総荷重表中の θ は無負荷時のブーム起伏角度範囲です。
8. フルオートラフィングジブ作業時のブーム伸縮順序、各ブームストローク、ブーム長さ、ブーム固定ピンの状態は次のようになります。
 - (1) ブーム伸縮順序および各ブームストローク
 - ・ブーム伸長はベースブーム側から順次行い、100%（9.2 m）ストローク伸長したあと、次ブームを伸長してください。
 - ・ブーム縮小はトップブームから順次行い、各段全縮小したあと、次ブームを縮小してください。

(2) ブーム長さおよびブーム固定ピン状態

- ・フルオートラフィングジブ作業時、中間ブーム長さおよび次表のブーム固定ピン状態の●のうち1つでも○のときは、ブーム固定ピン不使用性能となります。

ブーム長さ(m)	ブーム固定ピン使用時のピン状態
	● ピン挿入 ○ ピン抜 ⊕ ピン挿入・抜いずれも可
14.4	
23.6	
32.8	
42.0	
51.2	

(3) ブーム固定ピン不使用性能

- ・ブーム長さおよびブーム固定ピンの状態が「(2)ブーム長さおよびブーム固定ピン状態」以外の場合、各ブーム・ジブ長さの最大定格総荷重の上限は、下表の値になります。
- ・荷重を吊ったまま、ブーム固定ピンを抜く場合は、どのブーム長さも定格総荷重14t以下で行ってください。

ジブ長さ	11.1mジブ		19.1mジブ		27.1mジブ	35.1mジブ
ブーム長さ	32.8m以下	32.8mを超え 51.2m以下	32.8m以下	32.8mを超え 51.2m以下	無関係	無関係
最大定格総荷重(t)	35.0	20.0	33.0	18.0	11.0	9.5

定格総荷重表

F B性能

14.4mブーム + 1.7m + フルオートラフィングジブ

単位：t

ジブ長さ オフセット 作業半径 (m)	11.1m				19.1m				27.1m				35.1m			
	0°	15°	30°	40°	0°	15°	30°	40°	0°	15°	30°	40°	0°	15°	30°	40°
5.0	60.0				33.0											
6.0	57.0	41.0			33.0											
7.0	50.8	38.1			32.3				11.0							
8.0	45.8	35.6			29.7				11.0				9.5			
9.0	41.6	33.4	28.1		27.4				11.0				9.5			
10.0	38.0	31.5	26.9	24.2	25.4	19.5			11.0				9.5			
11.0	35.0	29.7	25.7	23.3	23.6	18.3			11.0				9.5			
12.0	32.4	28.2	24.3	22.2	22.1	17.2			11.0				9.5			
14.0	28.2	25.3	21.9	20.4	19.2	15.4	12.8		11.0	9.7			9.2			
16.0	24.8	22.5	20.0	18.9	16.9	14.0	11.8	10.7	10.8	8.7			8.1			
18.0	22.2	20.1	18.4	17.7	15.1	12.7	11.0	10.1	9.5	7.8			7.2	5.8		
20.0	19.9	18.2	17.1	16.8	13.6	11.7	10.2	9.5	8.5	7.1	6.0		6.4	5.2		
22.0	17.7	16.6	16.1		12.4	10.8	9.6	9.1	7.7	6.5	5.6		5.7	4.8		
24.0	15.8	15.4			11.1	10.0	9.1	8.7	6.9	6.0	5.2	4.8	5.1	4.3		
26.0					10.1	9.4	8.6	8.3	6.3	5.5	4.9	4.5	4.6	4.0	3.4	
28.0					9.1	8.6	8.0	7.9	5.8	5.1	4.5	4.2	4.2	3.6	3.1	
30.0					8.3	7.9	7.6		5.3	4.8	4.3	4.0	3.8	3.3	2.9	2.7
32.0					7.5	7.3			4.9	4.4	4.1	3.8	3.5	3.1	2.7	2.5
34.0									4.5	4.2	3.9	3.7	3.2	2.9	2.5	2.3
36.0									4.2	3.9	3.7	3.6	3.0	2.7	2.4	2.2
38.0									3.9	3.7	3.6		2.7	2.5	2.2	2.1
40.0									3.7	3.6			2.5	2.3	2.1	2.0
42.0													2.3	2.1	2.0	1.9
44.0													2.1	2.0	1.9	1.8
46.0													2.0	1.9	1.8	
48.0													1.8	1.8		
(°)	0~83	20~83	35~83	46~83	0~83	21~83	37~83	47~83	16~83	25~83	40~83	50~83	17~83	28~83	43~83	53~83
標準フック	80t								12.5t							
フック質量	1360kg								490kg							
標準巻掛本数	5				3				1							

注) カンクワイブ 120t または、100t, アトリガ 張出幅 9.0 m

定格総荷重表

F B 性能

23.6mブーム + 1.7m + フルオートラフィングジブ

単位：t

ジブ長さ オフセット 作業半径 (m)	11.1m				19.1m				27.1m				35.1m			
	0°	15°	30°	40°	0°	15°	30°	40°	0°	15°	30°	40°	0°	15°	30°	40°
5.0	60.0															
6.0	60.0															
7.0	60.0				33.0											
8.0	59.1	39.7			33.0											
9.0	54.0	37.7			31.2				11.0							
10.0	49.7	35.8	28.6		29.2				11.0							
11.0	46.0	34.2	27.7	24.5	27.3				11.0				9.5			
12.0	42.7	32.6	26.8	23.9	25.7	18.6			11.0				9.5			
14.0	37.4	29.9	24.9	22.3	23.0	17.0			11.0				9.5			
16.0	33.2	27.7	23.1	20.9	20.6	15.6	12.4		11.0	9.2			8.9			
18.0	29.7	25.5	21.5	19.8	18.5	14.3	11.7	10.4	11.0	8.5			8.0			
20.0	26.9	23.3	20.1	18.8	16.8	13.3	11.0	9.9	10.1	7.8			7.2	5.5		
22.0	24.5	21.4	18.9	17.9	15.3	12.4	10.4	9.5	9.1	7.2	5.9		6.6	5.1		
24.0	22.5	19.9	17.9	17.2	14.1	11.6	9.9	9.2	8.3	6.7	5.5		6.0	4.7		
26.0	20.8	18.5	17.1	16.7	13.0	10.9	9.5	8.9	7.6	6.2	5.2	4.7	5.4	4.3		
28.0	19.1	17.3	16.4		12.0	10.3	9.1	8.6	7.0	5.8	4.9	4.5	5.0	4.0	3.3	
30.0	17.5	16.3			11.2	9.7	8.8	8.4	6.5	5.4	4.7	4.3	4.6	3.7	3.1	
32.0	16.1	15.5			10.5	9.3	8.4	8.1	6.0	5.1	4.4	4.1	4.2	3.5	2.9	2.6
34.0	10.5				9.7	8.7	8.0	7.8	5.6	4.8	4.2	3.9	3.9	3.2	2.7	2.5
36.0					9.0	8.2	7.7		5.2	4.6	4.1	3.8	3.6	3.0	2.6	2.3
38.0					8.3	7.7			4.9	4.3	3.9	3.7	3.3	2.8	2.4	2.2
40.0					7.7	7.3			4.6	4.1	3.8	3.6	3.1	2.7	2.3	2.1
42.0									4.3	3.9	3.6	3.5	2.9	2.5	2.2	2.0
44.0									4.1	3.8	3.5		2.7	2.4	2.1	1.9
46.0									3.9	3.6	3.5		2.5	2.2	2.0	1.9
48.0									3.7	3.5			2.4	2.1	1.9	1.8
50.0													2.2	2.0	1.8	1.7
55.0													1.9	1.8		
(°)	6~83	24~83	41~83	48~83	21~83	26~83	43~83	50~83	22~83	30~83	41~83	53~83	27~83	38~83	54~83	57~83
標準フック	80t								12.5t							
フック質量	1360kg								490kg							
標準巻掛本数	5				3				1							

注) カンクワイブ 120t または、100t , アトリガ 張出幅 9.0 m

定格総荷重表

F B 性能

32.8mブーム + 1.7m + フルオートラフィングジブ

単位：t

ジブ長さ オフセット 作業半径 (m)	11.1m				19.1m				27.1m				35.1m			
	0°	15°	30°	40°	0°	15°	30°	40°	0°	15°	30°	40°	0°	15°	30°	40°
7.0	60.0															
8.0	60.0															
9.0	60.0				33.0											
10.0	60.0	39.0			31.3											
11.0	56.1	37.4			29.6				11.0							
12.0	52.3	35.9	28.1		28.0				11.0							
14.0	46.0	33.3	26.7	23.3	25.3	17.8			11.0				9.5			
16.0	41.0	31.0	25.0	22.2	23.0	16.5			11.0				9.5			
18.0	36.9	29.1	23.5	21.1	21.1	15.3	12.0		11.0	8.9			8.8			
20.0	33.6	27.3	22.2	20.2	19.3	14.4	11.4	10.2	11.0	8.3			8.0			
22.0	30.7	25.3	21.1	19.3	17.7	13.5	10.9	9.8	10.5	7.7			7.4	5.4		
24.0	28.3	23.6	20.0	18.6	16.3	12.7	10.4	9.4	9.6	7.2	5.7		6.8	5.0		
26.0	26.2	22.1	19.1	18.0	15.2	12.0	10.0	9.1	8.8	6.8	5.4		6.2	4.6		
28.0	24.3	20.7	18.3	17.4	14.1	11.4	9.6	8.9	8.2	6.4	5.2	4.6	5.7	4.3		
30.0	21.4	19.6	17.6	16.9	13.2	10.8	9.3	8.7	7.6	6.0	4.9	4.4	5.3	4.0	3.2	
32.0	18.4	18.5	17.0	16.6	12.4	10.3	9.0	8.5	7.1	5.7	4.7	4.3	4.9	3.8	3.0	
34.0	15.8	16.7	16.4		11.7	9.8	8.7	8.3	6.6	5.4	4.5	4.1	4.5	3.6	2.9	2.5
36.0	13.6	14.3	14.7		11.0	9.4	8.5	8.1	6.2	5.1	4.3	4.0	4.2	3.4	2.7	2.4
38.0	11.6	12.1			10.4	9.1	8.3	7.9	5.8	4.9	4.2	3.9	3.9	3.2	2.6	2.3
40.0	9.8	10.2			9.9	8.8	8.0	7.7	5.5	4.6	4.0	3.8	3.7	3.0	2.5	2.2
42.0	7.0				9.4	8.3	7.7		5.2	4.4	3.9	3.7	3.4	2.8	2.4	2.1
44.0					8.8	7.9	7.5		4.9	4.2	3.8	3.6	3.2	2.7	2.3	2.0
46.0					8.2	7.6			4.6	4.1	3.7	3.5	3.0	2.5	2.2	2.0
48.0					7.1	7.3			4.4	3.9	3.6	3.5	2.8	2.4	2.1	1.9
50.0					5.0				4.2	3.8	3.5		2.7	2.3	2.0	1.8
55.0									3.7	3.5			2.3	2.0	1.8	1.7
60.0													2.0	1.8	1.7	
65.0													1.8	1.7		
(°)	16~83	27~83	39~83	49~83	18~83	30~83	43~83	52~83	27~83	36~83	50~83	55~83	26~83	36~83	50~83	60~83
標準フック	80t								12.5t							
フック質量	1360kg								490kg							
標準巻掛本数	5				3				1							

注) カンクワイブ 120t または、100t , アトリが張出幅 9.0 m

定格総荷重表

F B 性能

42.0mブーム + 1.7m + フルオートラフィングジブ

単位：t

ジブ長さ オフセット 作業半径 (m)	11.1m				19.1m				27.1m				35.1m			
	0°	15°	30°	40°	0°	15°	30°	40°	0°	15°	30°	40°	0°	15°	30°	40°
9.0	48.0															
10.0	48.0															
11.0	48.0				27.0											
12.0	48.0	38.4			27.0											
14.0	48.0	35.9	27.8		27.0				11.0							
16.0	48.0	33.7	26.3	22.9	25.3	17.4			11.0				9.5			
18.0	43.8	31.7	24.9	21.9	23.3	16.3			11.0				9.5			
20.0	39.9	30.0	23.7	21.1	21.6	15.3	11.8		11.0	8.7			8.8			
22.0	36.6	28.4	22.6	20.3	20.1	14.5	11.3	10.0	11.0	8.1			8.0			
24.0	33.8	26.6	21.6	19.6	18.6	13.7	10.9	9.6	10.7	7.6			7.4	5.2		
26.0	29.2	25.0	20.7	19.0	17.3	13.0	10.4	9.3	9.9	7.2	5.6		6.9	4.9		
28.0	25.0	23.6	19.9	18.4	16.2	12.3	10.1	9.1	9.2	6.8	5.4		6.4	4.6		
30.0	21.5	22.3	19.1	17.9	15.1	11.8	9.7	8.9	8.6	6.4	5.1	4.5	5.9	4.3		
32.0	18.5	19.8	18.4	17.5	14.2	11.2	9.4	8.7	8.0	6.1	4.9	4.4	5.5	4.1	3.1	
34.0	15.9	17.0	17.8	17.1	13.4	10.8	9.1	8.5	7.5	5.8	4.7	4.2	5.1	3.8	3.0	
36.0	13.6	14.6	15.3	15.6	12.7	10.3	8.9	8.3	7.1	5.5	4.6	4.1	4.8	3.6	2.8	2.5
38.0	11.6	12.5	13.1	13.3	12.0	9.9	8.7	8.2	6.7	5.3	4.4	4.0	4.5	3.4	2.7	2.4
40.0	9.8	10.6	11.1	11.2	11.4	9.6	8.4	8.0	6.3	5.1	4.3	3.9	4.2	3.2	2.6	2.3
42.0	8.2	8.9	9.2		10.7	9.2	8.3	7.9	5.9	4.8	4.1	3.8	3.9	3.1	2.5	2.2
44.0	6.8	7.3	7.6		9.3	8.9	8.1	7.8	5.6	4.7	4.0	3.7	3.7	2.9	2.4	2.1
46.0	5.5	5.9			7.9	8.6	7.9	7.6	5.3	4.5	3.9	3.6	3.5	2.8	2.3	2.0
48.0	4.4	4.7			6.7	7.6	7.7	7.5	5.1	4.3	3.8	3.5	3.3	2.7	2.2	2.0
50.0	3.3	3.5			5.6	6.4	6.9		4.8	4.1	3.7	3.5	3.1	2.5	2.1	1.9
55.0					3.3	3.8			4.3	3.8	3.5	3.4	2.7	2.3	1.9	1.8
60.0									3.6	3.5	3.4		2.4	2.0	1.8	1.7
65.0									1.9	2.3			2.1	1.8	1.7	
70.0													1.9	1.7		
(°)	20~83	22~83	39~83	47~83	29~83	34~83	45~83	50~83	25~83	34~83	46~83	55~83	34~83	43~83	54~83	62~83
標準フック	80t								12.5t							
フック質量	1360kg								490kg							
標準巻掛本数	5				3				1							

注) カンクワ作 120t または、100t , アトリが張出幅 9.0 m

定格総荷重表

F B 性能

51.2mブーム + 1.7m + フルオートラフィングジブ

単位：t

ジブ長さ オフセット 作業半径 (m)	11.1m				19.1m				27.1m				35.1m			
	0°	15°	30°	40°	0°	15°	30°	40°	0°	15°	30°	40°	0°	15°	30°	40°
10.0	30.0															
11.0	30.0															
12.0	30.0				18.0											
14.0	30.0	30.0			18.0											
16.0	30.0	28.0	23.7		18.0				11.0				8.0			
18.0	30.0	25.4	21.7	19.9	18.0	17.1			11.0				8.0			
20.0	27.7	23.1	19.9	18.5	18.0	16.1			11.0				8.0			
22.0	24.9	21.0	18.3	17.2	18.0	15.0	11.6		11.0	8.5			8.0			
24.0	22.5	19.1	16.9	15.9	17.0	13.8	11.2	9.8	11.0	8.0			8.0			
26.0	20.4	17.5	15.6	14.8	15.4	12.7	10.8	9.5	10.9	7.6			7.5			
28.0	18.4	16.0	14.5	13.8	14.0	11.7	10.1	9.3	10.2	7.2	5.5		7.0	4.8		
30.0	16.7	14.7	13.4	12.9	12.8	10.8	9.4	8.7	9.5	6.8	5.3		6.5	4.5		
32.0	15.3	13.6	12.5	12.0	11.7	10.0	8.8	8.2	8.9	6.5	5.1	4.5	6.1	4.3		
34.0	13.9	12.5	11.6	11.2	10.7	9.2	8.2	7.6	8.4	6.2	4.9	4.3	5.7	4.0	3.1	
36.0	12.7	11.5	10.8	10.5	9.8	8.5	7.6	7.2	7.9	5.9	4.7	4.2	5.3	3.8	2.9	
38.0	11.7	10.7	10.0	9.8	9.0	7.9	7.1	6.7	7.4	5.7	4.6	4.1	5.0	3.7	2.8	
40.0	10.6	9.9	9.4	9.2	8.3	7.3	6.6	6.3	7.0	5.4	4.4	4.0	4.7	3.5	2.7	2.3
42.0	9.0	9.1	8.7	8.6	7.6	6.7	6.1	5.9	6.6	5.2	4.3	3.9	4.4	3.3	2.6	2.2
44.0	7.5	8.2	8.1	8.1	6.9	6.2	5.7	5.5	6.1	5.0	4.2	3.8	4.2	3.2	2.5	2.2
46.0	6.2	6.8	7.3	7.4	6.3	5.7	5.3	5.1	5.6	4.8	4.1	3.7	3.9	3.0	2.4	2.1
48.0	5.0	5.6	5.9		5.8	5.2	4.9	4.8	5.2	4.7	3.9	3.6	3.7	2.9	2.3	2.0
50.0	4.0	4.4	4.7		5.3	4.8	4.5	4.5	4.8	4.4	3.8	3.6	3.5	2.8	2.2	2.0
55.0					3.6	3.9	3.7		3.7	3.4	3.2	3.2	3.1	2.5	2.0	1.8
60.0							2.5		3.1	2.9	2.8	2.8	2.7	2.2	1.9	1.7
65.0									2.1	2.3	2.3		2.3	2.0	1.7	1.6
70.0													1.8	1.7	1.6	1.6
(°)	38~83	40~83	42~83	48~83	41~83	46~83	41~83	55~83	39~83	46~83	50~83	57~83	43~83	51~83	56~83	58~83
標準フック	80t								12.5t							
フック質量	1360kg								490kg							
標準巻掛本数	5				3				1							

注) かつたて 120t または、100t, かつたて 張出幅 9.0m

定格総荷重表

F C 性能

14.4mブーム + 1.7m + フルオートラフィングジブ

単位：t

ジブ長さ オフセット 作業半径 (m)	11.1m				19.1m				27.1m				35.1m			
	0°	15°	30°	40°	0°	15°	30°	40°	0°	15°	30°	40°	0°	15°	30°	40°
5.0	60.0				33.0											
6.0	57.0	41.0			33.0											
7.0	50.8	38.1			32.3				11.0							
8.0	45.8	35.6			29.7				11.0				9.5			
9.0	41.6	33.4	28.1		27.4				11.0				9.5			
10.0	38.0	31.5	26.9	24.2	25.4	19.5			11.0				9.5			
11.0	35.0	29.7	25.7	23.3	23.6	18.3			11.0				9.5			
12.0	32.4	28.2	24.3	22.2	22.1	17.2			11.0				9.5			
14.0	28.2	25.3	21.9	20.4	19.2	15.4	12.8		11.0	9.7			9.2			
16.0	24.8	22.5	20.0	18.9	16.9	14.0	11.8	10.7	10.8	8.7			8.1			
18.0	22.2	20.1	18.4	17.7	15.1	12.7	11.0	10.1	9.5	7.8			7.2	5.8		
20.0	19.9	18.2	17.1	16.8	13.6	11.7	10.2	9.5	8.5	7.1	6.0		6.4	5.2		
22.0	17.7	16.6	16.1		12.4	10.8	9.6	9.1	7.7	6.5	5.6		5.7	4.8		
24.0	15.8	15.4			11.1	10.0	9.1	8.7	6.9	6.0	5.2	4.8	5.1	4.3		
26.0					10.1	9.4	8.6	8.3	6.3	5.5	4.9	4.5	4.6	4.0	3.4	
28.0					9.1	8.6	8.0	7.9	5.8	5.1	4.5	4.2	4.2	3.6	3.1	
30.0					8.3	7.9	7.6		5.3	4.8	4.3	4.0	3.8	3.3	2.9	2.7
32.0					7.5	7.3			4.9	4.4	4.1	3.8	3.5	3.1	2.7	2.5
34.0									4.5	4.2	3.9	3.7	3.2	2.9	2.5	2.3
36.0									4.2	3.9	3.7	3.6	3.0	2.7	2.4	2.2
38.0									3.9	3.7	3.6		2.7	2.5	2.2	2.1
40.0									3.7	3.6			2.5	2.3	2.1	2.0
42.0													2.3	2.1	2.0	1.9
44.0													2.1	2.0	1.9	1.8
46.0													2.0	1.9	1.8	
48.0													1.8	1.8		
(°)	0~83	20~83	35~83	46~83	0~83	21~83	37~83	47~83	16~83	25~83	40~83	50~83	17~83	28~83	43~83	53~83
標準フック	80t								12.5t							
フック質量	1360kg								490kg							
標準巻掛本数	5				3				1							

注) ・カウンタイト 100t アウトガ 張出幅 8.0 m
 ・カウンタイト 80t アウトガ 張出幅 9.0 m

定格総荷重表

F C 性能

23.6mブーム + 1.7m + フルオートラフィングジブ

単位：t

ジブ長さ オフセット 作業半径 (m)	11.1m				19.1m				27.1m				35.1m			
	0°	15°	30°	40°	0°	15°	30°	40°	0°	15°	30°	40°	0°	15°	30°	40°
5.0	60.0															
6.0	60.0															
7.0	60.0				33.0											
8.0	59.1	39.7			33.0											
9.0	54.0	37.7			31.2				11.0							
10.0	49.7	35.8	28.6		29.2				11.0							
11.0	46.0	34.2	27.7	24.5	27.3				11.0				9.5			
12.0	42.7	32.6	26.8	23.9	25.7	18.6			11.0				9.5			
14.0	37.4	29.9	24.9	22.3	23.0	17.0			11.0				9.5			
16.0	33.2	27.7	23.1	20.9	20.6	15.6	12.4		11.0	9.2			8.9			
18.0	29.7	25.5	21.5	19.8	18.5	14.3	11.7	10.4	11.0	8.5			8.0			
20.0	26.9	23.3	20.1	18.8	16.8	13.3	11.0	9.9	10.1	7.8			7.2	5.5		
22.0	24.5	21.4	18.9	17.9	15.3	12.4	10.4	9.5	9.1	7.2	5.9		6.6	5.1		
24.0	22.5	19.9	17.9	17.2	14.1	11.6	9.9	9.2	8.3	6.7	5.5		6.0	4.7		
26.0	20.8	18.5	17.1	16.7	13.0	10.9	9.5	8.9	7.6	6.2	5.2	4.7	5.4	4.3		
28.0	19.1	17.3	16.4		12.0	10.3	9.1	8.6	7.0	5.8	4.9	4.5	5.0	4.0	3.3	
30.0	17.5	16.3			11.2	9.7	8.8	8.4	6.5	5.4	4.7	4.3	4.6	3.7	3.1	
32.0	15.2	15.5			10.5	9.3	8.4	8.1	6.0	5.1	4.4	4.1	4.2	3.5	2.9	2.6
34.0	10.5				9.7	8.7	8.0	7.8	5.6	4.8	4.2	3.9	3.9	3.2	2.7	2.5
36.0					9.0	8.2	7.7		5.2	4.6	4.1	3.8	3.6	3.0	2.6	2.3
38.0					8.3	7.7			4.9	4.3	3.9	3.7	3.3	2.8	2.4	2.2
40.0					7.7	7.3			4.6	4.1	3.8	3.6	3.1	2.7	2.3	2.1
42.0									4.3	3.9	3.6	3.5	2.9	2.5	2.2	2.0
44.0									4.1	3.8	3.5		2.7	2.4	2.1	1.9
46.0									3.9	3.6	3.5		2.5	2.2	2.0	1.9
48.0									3.7	3.5			2.4	2.1	1.9	1.8
50.0													2.2	2.0	1.8	1.7
55.0													1.9	1.8		
(°)	6~83	24~83	41~83	48~83	21~83	26~83	43~83	50~83	22~83	30~83	41~83	53~83	27~83	38~83	54~83	57~83
標準フック	80t								12.5t							
フック質量	1360kg								490kg							
標準巻掛本数	5				3				1							

注) ・カウンタイト 100t アトリガ 張出幅 8.0 m
 ・カウンタイト 80t アトリガ 張出幅 9.0 m

定格総荷重表

FC性能

32.8mブーム + 1.7m + フルオートラフィングジブ

単位：t

ジブ長さ オフセット 作業半径 (m)	11.1m				19.1m				27.1m				35.1m			
	0°	15°	30°	40°	0°	15°	30°	40°	0°	15°	30°	40°	0°	15°	30°	40°
7.0	60.0															
8.0	60.0															
9.0	60.0				33.0											
10.0	60.0	39.0			31.3											
11.0	56.1	37.4			29.6				11.0							
12.0	52.3	35.9	28.1		28.0				11.0							
14.0	46.0	33.3	26.7	23.3	25.3	17.8			11.0				9.5			
16.0	41.0	31.0	25.0	22.2	23.0	16.5			11.0				9.5			
18.0	36.9	29.1	23.5	21.1	21.1	15.3	12.0		11.0	8.9			8.8			
20.0	33.6	27.3	22.2	20.2	19.3	14.4	11.4	10.2	11.0	8.3			8.0			
22.0	30.7	25.3	21.1	19.3	17.7	13.5	10.9	9.8	10.5	7.7			7.4	5.4		
24.0	27.3	23.6	20.0	18.6	16.3	12.7	10.4	9.4	9.6	7.2	5.7		6.8	5.0		
26.0	23.0	22.1	19.1	18.0	15.2	12.0	10.0	9.1	8.8	6.8	5.4		6.2	4.6		
28.0	19.3	20.7	18.3	17.4	14.1	11.4	9.6	8.9	8.2	6.4	5.2	4.6	5.7	4.3		
30.0	16.3	17.5	17.6	16.9	13.2	10.8	9.3	8.7	7.6	6.0	4.9	4.4	5.3	4.0	3.2	
32.0	13.6	14.7	15.4	15.6	12.4	10.3	9.0	8.5	7.1	5.7	4.7	4.3	4.9	3.8	3.0	
34.0	11.4	12.2	12.8		11.7	9.8	8.7	8.3	6.6	5.4	4.5	4.1	4.5	3.6	2.9	2.5
36.0	9.4	10.1	10.5		11.0	9.4	8.5	8.1	6.2	5.1	4.3	4.0	4.2	3.4	2.7	2.4
38.0	7.6	8.2			10.4	9.1	8.3	7.9	5.8	4.9	4.2	3.9	3.9	3.2	2.6	2.3
40.0	6.1	6.4			8.9	8.8	8.0	7.7	5.5	4.6	4.0	3.8	3.7	3.0	2.5	2.2
42.0	4.7				7.5	8.3	7.7		5.2	4.4	3.9	3.7	3.4	2.8	2.4	2.1
44.0					6.2	7.0	7.5		4.9	4.2	3.8	3.6	3.2	2.7	2.3	2.0
46.0					5.1	5.7			4.6	4.1	3.7	3.5	3.0	2.5	2.2	2.0
48.0					4.0	4.5			4.4	3.9	3.6	3.5	2.8	2.4	2.1	1.9
50.0					3.1				4.2	3.8	3.5		2.7	2.3	2.0	1.8
55.0									3.5	3.5			2.3	2.0	1.8	1.7
60.0													2.0	1.8	1.7	
65.0													1.8	1.7		
(°)	16~83	27~83	39~83	49~83	18~83	30~83	43~83	52~83	27~83	36~83	50~83	55~83	26~83	36~83	50~83	60~83
標準フック	80t								12.5t							
フック質量	1360kg								490kg							
標準巻掛本数	5				3				1							

注) ・カウンタイト 100t アトリガ 張出幅 8.0 m
 ・カウンタイト 80t アトリガ 張出幅 9.0 m

定格総荷重表

F C 性能

42.0mブーム + 1.7m + フルオートラフィングジブ

単位：t

ジブ長さ オフセット 作業半径 (m)	11.1m				19.1m				27.1m				35.1m			
	0°	15°	30°	40°	0°	15°	30°	40°	0°	15°	30°	40°	0°	15°	30°	40°
9.0	48.0															
10.0	48.0															
11.0	48.0				27.0											
12.0	48.0	38.4			27.0											
14.0	48.0	35.9	27.8		27.0				11.0							
16.0	48.0	33.7	26.3	22.9	25.3	17.4			11.0				9.5			
18.0	43.8	31.7	24.9	21.9	23.3	16.3			11.0				9.5			
20.0	39.3	30.0	23.7	21.1	21.6	15.3	11.8		11.0	8.7			8.8			
22.0	32.7	28.4	22.6	20.3	20.1	14.5	11.3	10.0	11.0	8.1			8.0			
24.0	27.4	26.6	21.6	19.6	18.6	13.7	10.9	9.6	10.7	7.6			7.4	5.2		
26.0	23.1	24.9	20.7	19.0	17.3	13.0	10.4	9.3	9.9	7.2	5.6		6.9	4.9		
28.0	19.5	21.1	19.9	18.4	16.2	12.3	10.1	9.1	9.2	6.8	5.4		6.4	4.6		
30.0	16.4	17.8	18.9	17.9	15.1	11.8	9.7	8.9	8.6	6.4	5.1	4.5	5.9	4.3		
32.0	13.7	15.0	16.0	16.4	14.2	11.2	9.4	8.7	8.0	6.1	4.9	4.4	5.5	4.1	3.1	
34.0	11.4	12.6	13.4	13.7	13.4	10.8	9.1	8.5	7.5	5.8	4.7	4.2	5.1	3.8	3.0	
36.0	9.4	10.4	11.1	11.4	12.0	10.3	8.9	8.3	7.1	5.5	4.6	4.1	4.8	3.6	2.8	2.5
38.0	7.7	8.5	9.1	9.3	10.2	9.9	8.7	8.2	6.7	5.3	4.4	4.0	4.5	3.4	2.7	2.4
40.0	6.1	6.8	7.3	7.4	8.6	9.6	8.4	8.0	6.3	5.1	4.3	3.9	4.2	3.2	2.6	2.3
42.0	4.7	5.3	5.7		7.2	8.5	8.3	7.9	5.9	4.8	4.1	3.8	3.9	3.1	2.5	2.2
44.0	3.4	4.0	4.2		5.9	7.0	7.9	7.8	5.6	4.7	4.0	3.7	3.7	2.9	2.4	2.1
46.0		2.7			4.7	5.7	6.5	6.8	5.3	4.5	3.9	3.6	3.5	2.8	2.3	2.0
48.0					3.7	4.6	5.2	5.4	5.1	4.3	3.8	3.5	3.3	2.7	2.2	2.0
50.0					2.7	3.5	4.0		4.8	4.1	3.7	3.5	3.1	2.5	2.1	1.9
55.0									2.9	3.8	3.5	3.4	2.7	2.3	1.9	1.8
60.0										1.9	2.4		2.4	2.0	1.8	1.7
65.0														1.8	1.7	
(°)	34~83	33~83	39~83	47~83	38~83	42~83	45~83	50~83	42~83	42~83	46~83	55~83	46~83	49~83	54~83	62~83
標準フック	80t								12.5t							
フック質量	1360kg								490kg							
標準巻掛本数	5				3				1							

注) ・カウンタイト 100t アウトリガ 張出幅 8.0 m
 ・カウンタイト 80t アウトリガ 張出幅 9.0 m

定格総荷重表

F C 性能

51.2mブーム + 1.7m + フルオートラフィングジブ

単位：t

ジブ長さ オフセット 作業半径 (m)	11.1m				19.1m				27.1m				35.1m			
	0°	15°	30°	40°	0°	15°	30°	40°	0°	15°	30°	40°	0°	15°	30°	40°
10.0	30.0															
11.0	30.0															
12.0	30.0				18.0											
14.0	30.0	30.0			18.0											
16.0	30.0	28.0	23.7		18.0				11.0				8.0			
18.0	30.0	25.4	21.7	19.9	18.0	17.1			11.0				8.0			
20.0	27.7	23.1	19.9	18.5	18.0	16.1			11.0				8.0			
22.0	24.9	21.0	18.3	17.2	18.0	15.0	11.6		11.0	8.5			8.0			
24.0	22.5	19.1	16.9	15.9	17.0	13.8	11.2	9.8	11.0	8.0			8.0			
26.0	20.4	17.5	15.6	14.8	15.4	12.7	10.8	9.5	10.9	7.6			7.5			
28.0	18.4	16.0	14.5	13.8	14.0	11.7	10.1	9.3	10.2	7.2	5.5		7.0	4.8		
30.0	16.7	14.7	13.4	12.9	12.8	10.8	9.4	8.7	9.5	6.8	5.3		6.5	4.5		
32.0	14.5	13.6	12.5	12.0	11.7	10.0	8.8	8.2	8.9	6.5	5.1	4.5	6.1	4.3		
34.0	12.2	12.5	11.6	11.2	10.7	9.2	8.2	7.6	8.4	6.2	4.9	4.3	5.7	4.0	3.1	
36.0	10.2	11.3	10.8	10.5	9.8	8.5	7.6	7.2	7.9	5.9	4.7	4.2	5.3	3.8	2.9	
38.0	8.4	9.4	10.0	9.8	9.0	7.9	7.1	6.7	7.4	5.7	4.6	4.1	5.0	3.7	2.8	
40.0	6.8	7.7	8.4	8.6	8.3	7.3	6.6	6.3	7.0	5.4	4.4	4.0	4.7	3.5	2.7	2.3
42.0	5.4	6.2	6.8	7.0	7.6	6.7	6.1	5.9	6.6	5.2	4.3	3.9	4.4	3.3	2.6	2.2
44.0	4.1	4.9	5.3	5.5	6.3	6.2	5.7	5.5	6.1	5.0	4.2	3.8	4.2	3.2	2.5	2.2
46.0	3.0	3.6	4.0	4.1	5.1	5.7	5.3	5.1	5.6	4.8	4.1	3.7	3.9	3.0	2.4	2.1
48.0		2.5	2.8		4.0	5.1	4.9	4.8	5.2	4.7	3.9	3.6	3.7	2.9	2.3	2.0
50.0					3.1	4.0	4.5	4.5	4.8	4.4	3.8	3.6	3.5	2.8	2.2	2.0
55.0									3.1	3.4	3.2	3.2	3.1	2.5	2.0	1.8
60.0										2.3	2.8	2.8	2.7	2.2	1.9	1.7
65.0														2.0	1.7	1.6
70.0															1.6	1.6
(°)	44~83	43~83	45~83	48~83	47~83	51~83	54~83	55~83	50~83	51~83	55~83	57~83	52~83	55~83	56~83	58~83
標準フック	80t								12.5t							
フック質量	1360kg								490kg							
標準巻掛本数	5				3				1							

- 注) ・カウンタイト 100t アトリガ 張出幅 8.0 m
 ・カウンタイト 80t アトリガ 張出幅 9.0 m

定格総荷重表

FD性能

14.4mブーム + 1.7m + フルオートラフィングジブ

単位：t

ジブ長さ オフセット 作業半径 (m)	11.1m				19.1m				27.1m				35.1m			
	0°	15°	30°	40°	0°	15°	30°	40°	0°	15°	30°	40°	0°	15°	30°	40°
5.0	60.0				33.0											
6.0	57.0	41.0			33.0											
7.0	50.8	38.1			32.3				11.0							
8.0	45.8	35.6			29.7				11.0				9.5			
9.0	41.6	33.4	28.1		27.4				11.0				9.5			
10.0	38.0	31.5	26.9	24.2	25.4	19.5			11.0				9.5			
11.0	35.0	29.7	25.7	23.3	23.6	18.3			11.0				9.5			
12.0	32.4	28.2	24.3	22.2	22.1	17.2			11.0				9.5			
14.0	28.2	25.3	21.9	20.4	19.2	15.4	12.8		11.0	9.7			9.2			
16.0	24.8	22.5	20.0	18.9	16.9	14.0	11.8	10.7	10.8	8.7			8.1			
18.0	22.2	20.1	18.4	17.7	15.1	12.7	11.0	10.1	9.5	7.8			7.2	5.8		
20.0	19.9	18.2	17.1	16.8	13.6	11.7	10.2	9.5	8.5	7.1	6.0		6.4	5.2		
22.0	17.7	16.6	16.1		12.4	10.8	9.6	9.1	7.7	6.5	5.6		5.7	4.8		
24.0	15.8	15.4			11.1	10.0	9.1	8.7	6.9	6.0	5.2	4.8	5.1	4.3		
26.0					10.1	9.4	8.6	8.3	6.3	5.5	4.9	4.5	4.6	4.0	3.4	
28.0					9.1	8.6	8.0	7.9	5.8	5.1	4.5	4.2	4.2	3.6	3.1	
30.0					8.3	7.9	7.6		5.3	4.8	4.3	4.0	3.8	3.3	2.9	2.7
32.0					7.5	7.3			4.9	4.4	4.1	3.8	3.5	3.1	2.7	2.5
34.0									4.5	4.2	3.9	3.7	3.2	2.9	2.5	2.3
36.0									4.2	3.9	3.7	3.6	3.0	2.7	2.4	2.2
38.0									3.9	3.7	3.6		2.7	2.5	2.2	2.1
40.0									3.7	3.6			2.5	2.3	2.1	2.0
42.0													2.3	2.1	2.0	1.9
44.0													2.1	2.0	1.9	1.8
46.0													2.0	1.9	1.8	
48.0													1.8	1.8		
(°)	0~83	20~83	35~83	46~83	0~83	21~83	37~83	47~83	16~83	25~83	40~83	50~83	17~83	28~83	43~83	53~83
標準フック	80t								12.5t							
フック質量	1360kg								490kg							
標準巻掛本数	5				3				1							

注) ・カウンタイト 80t アトリガ 張出幅 8.0 m
 ・カウンタイト 57t アトリガ 張出幅 9.0 m

定格総荷重表

F D性能

23.6mブーム + 1.7m + フルオートラフィングジブ

単位：t

ジブ長さ オフセット 作業半径 (m)	11.1m				19.1m				27.1m				35.1m			
	0°	15°	30°	40°	0°	15°	30°	40°	0°	15°	30°	40°	0°	15°	30°	40°
5.0	60.0															
6.0	60.0															
7.0	60.0				33.0											
8.0	59.1	39.7			33.0											
9.0	54.0	37.7			31.2				11.0							
10.0	49.7	35.8	28.6		29.2				11.0							
11.0	46.0	34.2	27.7	24.5	27.3				11.0				9.5			
12.0	42.7	32.6	26.8	23.9	25.7	18.6			11.0				9.5			
14.0	37.4	29.9	24.9	22.3	23.0	17.0			11.0				9.5			
16.0	33.2	27.7	23.1	20.9	20.6	15.6	12.4		11.0	9.2			8.9			
18.0	29.7	25.5	21.5	19.8	18.5	14.3	11.7	10.4	11.0	8.5			8.0			
20.0	26.9	23.3	20.1	18.8	16.8	13.3	11.0	9.9	10.1	7.8			7.2	5.5		
22.0	24.5	21.4	18.9	17.9	15.3	12.4	10.4	9.5	9.1	7.2	5.9		6.6	5.1		
24.0	20.6	19.9	17.9	17.2	14.1	11.6	9.9	9.2	8.3	6.7	5.5		6.0	4.7		
26.0	17.0	18.2	17.1	16.7	13.0	10.9	9.5	8.9	7.6	6.2	5.2	4.7	5.4	4.3		
28.0	14.0	14.9	15.5		12.0	10.3	9.1	8.6	7.0	5.8	4.9	4.5	5.0	4.0	3.3	
30.0	11.4	12.1			11.2	9.7	8.8	8.4	6.5	5.4	4.7	4.3	4.6	3.7	3.1	
32.0	9.3	9.7			10.5	9.3	8.4	8.1	6.0	5.1	4.4	4.1	4.2	3.5	2.9	2.6
34.0	7.5				9.7	8.7	8.0	7.8	5.6	4.8	4.2	3.9	3.9	3.2	2.7	2.5
36.0					8.9	8.2	7.7		5.2	4.6	4.1	3.8	3.6	3.0	2.6	2.3
38.0					7.4	7.7			4.9	4.3	3.9	3.7	3.3	2.8	2.4	2.2
40.0					6.1	6.6			4.6	4.1	3.8	3.6	3.1	2.7	2.3	2.1
42.0									4.3	3.9	3.6	3.5	2.9	2.5	2.2	2.0
44.0									4.1	3.8	3.5		2.7	2.4	2.1	1.9
46.0									3.9	3.6	3.5		2.5	2.2	2.0	1.9
48.0									3.7	3.5			2.4	2.1	1.9	1.8
50.0													2.2	2.0	1.8	1.7
55.0													1.9	1.8		
(°)	6~83	24~83	41~83	48~83	21~83	26~83	43~83	50~83	22~83	30~83	41~83	53~83	27~83	38~83	54~83	57~83
標準フック	80t								12.5t							
フック質量	1360kg								490kg							
標準巻掛本数	5				3				1							

注) ・カウンタイト 80t アトリガ 張出幅 8.0 m
 ・カウンタイト 57t アトリガ 張出幅 9.0 m

定格総荷重表

F D性能

32.8mブーム + 1.7m + フルオートラフィングジブ

単位：t

ジブ長さ オフセット 作業半径 (m)	11.1m				19.1m				27.1m				35.1m			
	0°	15°	30°	40°	0°	15°	30°	40°	0°	15°	30°	40°	0°	15°	30°	40°
7.0	60.0															
8.0	60.0															
9.0	60.0				33.0											
10.0	60.0	39.0			31.3											
11.0	56.1	37.4			29.6				11.0							
12.0	52.3	35.9	28.1		28.0				11.0							
14.0	46.0	33.3	26.7	23.3	25.3	17.8			11.0				9.5			
16.0	41.0	31.0	25.0	22.2	23.0	16.5			11.0				9.5			
18.0	35.9	29.1	23.5	21.1	21.1	15.3	12.0		11.0	8.9			8.8			
20.0	28.9	27.3	22.2	20.2	19.3	14.4	11.4	10.2	11.0	8.3			8.0			
22.0	23.5	25.3	21.1	19.3	17.7	13.5	10.9	9.8	10.5	7.7			7.4	5.4		
24.0	19.1	21.0	20.0	18.6	16.3	12.7	10.4	9.4	9.6	7.2	5.7		6.8	5.0		
26.0	15.5	17.1	18.5	18.0	15.2	12.0	10.0	9.1	8.8	6.8	5.4		6.2	4.6		
28.0	12.5	13.9	15.0	15.5	14.1	11.4	9.6	8.9	8.2	6.4	5.2	4.6	5.7	4.3		
30.0	9.9	11.1	12.0	12.4	13.1	10.8	9.3	8.7	7.6	6.0	4.9	4.4	5.3	4.0	3.2	
32.0	7.7	8.8	9.5	9.7	10.8	10.3	9.0	8.5	7.1	5.7	4.7	4.3	4.9	3.8	3.0	
34.0	5.8	6.7	7.2		8.9	9.8	8.7	8.3	6.6	5.4	4.5	4.1	4.5	3.6	2.9	2.5
36.0	4.2	4.9	5.3		7.1	8.6	8.5	8.1	6.2	5.1	4.3	4.0	4.2	3.4	2.7	2.4
38.0	2.6	3.3			5.6	7.0	8.0	7.9	5.8	4.9	4.2	3.9	3.9	3.2	2.6	2.3
40.0					4.3	5.4	6.3	6.6	5.5	4.6	4.0	3.8	3.7	3.0	2.5	2.2
42.0					3.1	4.1	4.8		5.2	4.4	3.9	3.7	3.4	2.8	2.4	2.1
44.0						2.8	3.3		4.7	4.2	3.8	3.6	3.2	2.7	2.3	2.0
46.0									3.7	4.1	3.7	3.5	3.0	2.5	2.2	2.0
48.0									2.8	3.9	3.6	3.5	2.8	2.4	2.1	1.9
50.0									1.9	3.0	3.5		2.7	2.3	2.0	1.8
55.0													2.0	2.0	1.8	1.7
60.0															1.7	
65.0																
(°)	30~83	33~83	39~83	49~83	39~83	40~83	43~83	52~83	37~83	45~83	50~83	55~83	43~83	51~83	50~83	60~83
標準フック	80t								12.5t							
フック質量	1360kg								490kg							
標準巻掛本数	5				3				1							

注) ・加ナクハイト 80t アトリガ 張出幅 8.0 m
 ・加ナクハイト 57t アトリガ 張出幅 9.0 m

定格総荷重表

FD性能

42.0mブーム + 1.7m + フルオートラフィングジブ

単位：t

ジブ長さ オフセット 作業半径 (m)	11.1m				19.1m				27.1m				35.1m			
	0°	15°	30°	40°	0°	15°	30°	40°	0°	15°	30°	40°	0°	15°	30°	40°
9.0	48.0															
10.0	48.0															
11.0	48.0				27.0											
12.0	48.0	38.4			27.0											
14.0	48.0	35.9	27.8		27.0				11.0							
16.0	45.2	33.7	26.3	22.9	25.3	17.4			11.0				9.5			
18.0	36.0	31.7	24.9	21.9	23.3	16.3			11.0				9.5			
20.0	29.1	30.0	23.7	21.1	21.6	15.3	11.8		11.0	8.7			8.8			
22.0	23.6	25.9	22.6	20.3	20.1	14.5	11.3	10.0	11.0	8.1			8.0			
24.0	19.2	21.3	21.6	19.6	18.6	13.7	10.9	9.6	10.7	7.6			7.4	5.2		
26.0	15.6	17.4	18.9	19.0	17.3	13.0	10.4	9.3	9.9	7.2	5.6		6.9	4.9		
28.0	12.6	14.2	15.5	16.1	15.4	12.3	10.1	9.1	9.2	6.8	5.4		6.4	4.6		
30.0	10.0	11.4	12.6	13.1	12.8	11.8	9.7	8.9	8.6	6.4	5.1	4.5	5.9	4.3		
32.0	7.8	9.1	10.0	10.5	10.5	11.2	9.4	8.7	8.0	6.1	4.9	4.4	5.5	4.1	3.1	
34.0	5.9	7.0	7.9	8.2	8.6	10.5	9.1	8.5	7.5	5.8	4.7	4.2	5.1	3.8	3.0	
36.0	4.2	5.2	5.9	6.2	6.8	8.6	8.9	8.3	7.1	5.5	4.6	4.1	4.8	3.6	2.8	2.5
38.0	2.7	3.6	4.2	4.4	5.3	6.9	8.2	8.2	6.7	5.3	4.4	4.0	4.5	3.4	2.7	2.4
40.0			2.7	2.8	4.0	5.4	6.5	7.1	6.3	5.1	4.3	3.9	4.2	3.2	2.6	2.3
42.0						4.1	5.1	5.5	5.3	4.8	4.1	3.8	3.9	3.1	2.5	2.2
44.0						2.9	3.7	4.1	4.2	4.7	4.0	3.7	3.7	2.9	2.4	2.1
46.0								2.8	3.2	4.5	3.9	3.6	3.5	2.8	2.3	2.0
48.0									2.3	3.8	3.8	3.5	3.3	2.7	2.2	2.0
50.0										2.8	3.7	3.5	3.1	2.5	2.1	1.9
55.0												1.7				
60.0														2.3	1.9	1.8
(°)	45~83	48~83	46~83	47~83	51~83	51~83	54~83	53~83	50~83	54~83	59~83	55~83	55~83	58~83	59~83	62~83
標準フック	80t								12.5t							
フック質量	1360kg								490kg							
標準巻掛本数	5				3				1							

注) ・カウンタイト 80t アトリガ 張出幅 8.0 m
 ・カウンタイト 57t アトリガ 張出幅 9.0 m

定格総荷重表

FD性能

51.2mブーム + 1.7m + フルオートラフィングジブ

単位：t

ジブ長さ オフセット 作業半径 (m)	11.1m				19.1m				27.1m				35.1m			
	0°	15°	30°	40°	0°	15°	30°	40°	0°	15°	30°	40°	0°	15°	30°	40°
10.0	30.0															
11.0	30.0															
12.0	30.0				18.0											
14.0	30.0	30.0			18.0											
16.0	30.0	28.0	23.7		18.0				11.0				8.0			
18.0	30.0	25.4	21.7	19.9	18.0	17.1			11.0				8.0			
20.0	27.7	23.1	19.9	18.5	18.0	16.1			11.0				8.0			
22.0	24.5	21.0	18.3	17.2	18.0	15.0	11.6		11.0	8.5			8.0			
24.0	20.1	19.1	16.9	15.9	17.0	13.8	11.2	9.8	11.0	8.0			8.0			
26.0	16.5	17.5	15.6	14.8	15.4	12.7	10.8	9.5	10.9	7.6			7.5			
28.0	13.4	15.0	14.5	13.8	14.0	11.7	10.1	9.3	10.2	7.2	5.5		7.0	4.8		
30.0	10.8	12.3	13.4	12.9	12.8	10.8	9.4	8.7	9.5	6.8	5.3		6.5	4.5		
32.0	8.6	9.9	11.0	11.5	11.0	10.0	8.8	8.2	8.9	6.5	5.1	4.5	6.1	4.3		
34.0	6.7	7.9	8.8	9.3	9.0	9.2	8.2	7.6	8.4	6.2	4.9	4.3	5.7	4.0	3.1	
36.0	5.0	6.1	6.9	7.3	7.3	8.5	7.6	7.2	7.9	5.9	4.7	4.2	5.3	3.8	2.9	
38.0		4.5	5.2	5.6	5.8	7.4	7.1	6.7	7.4	5.7	4.6	4.1	5.0	3.7	2.8	
40.0				4.0	4.4	5.9	6.6	6.3	6.8	5.4	4.4	4.0	4.7	3.5	2.7	2.3
42.0						4.6	5.7	5.9	5.5	5.2	4.3	3.9	4.4	3.3	2.6	2.2
44.0							4.4	4.9	4.4	5.0	4.2	3.8	4.2	3.2	2.5	2.2
46.0									3.4	4.8	4.1	3.7	3.9	3.0	2.4	2.1
48.0										4.1	3.9	3.6	3.7	2.9	2.3	2.0
50.0										3.1	3.8	3.6	3.1	2.8	2.2	2.0
55.0												2.4		2.5	2.0	1.8
60.0																1.7
(°)	55~83	56~83	57~83	56~83	57~83	59~83	60~83	62~83	58~83	60~83	64~83	62~83	60~83	62~83	67~83	66~83
標準フック	80t								12.5t							
フック質量	1360kg								490kg							
標準巻掛本数	5				3				1							

- 注) ・カウンタイト 80t アトリガ 張出幅 8.0 m
 ・カウンタイト 57t アトリガ 張出幅 9.0 m

定格総荷重表

FE性能

14.4mブーム + 1.7m + フルオートラフィングジブ

単位：t

ジブ長さ オフセット 作業半径 (m)	11.1m				19.1m				27.1m				35.1m			
	0°	15°	30°	40°	0°	15°	30°	40°	0°	15°	30°	40°	0°	15°	30°	40°
5.0	60.0				33.0											
6.0	57.0	41.0			33.0											
7.0	50.8	38.1			32.3				11.0							
8.0	45.8	35.6			29.7				11.0				9.5			
9.0	41.6	33.4	28.1		27.4				11.0				9.5			
10.0	38.0	31.5	26.9	24.2	25.4	19.5			11.0				9.5			
11.0	35.0	29.7	25.7	23.3	23.6	18.3			11.0				9.5			
12.0	32.4	28.2	24.3	22.2	22.1	17.2			11.0				9.5			
14.0	28.2	25.3	21.9	20.4	19.2	15.4	12.8		11.0	9.7			9.2			
16.0	24.8	22.5	20.0	18.9	16.9	14.0	11.8	10.7	10.8	8.7			8.1			
18.0	22.2	20.1	18.4	17.7	15.1	12.7	11.0	10.1	9.5	7.8			7.2	5.8		
20.0	19.9	18.2	17.1	16.8	13.6	11.7	10.2	9.5	8.5	7.1	6.0		6.4	5.2		
22.0	17.7	16.6	16.1		12.4	10.8	9.6	9.1	7.7	6.5	5.6		5.7	4.8		
24.0	15.8	15.4			11.1	10.0	9.1	8.7	6.9	6.0	5.2	4.8	5.1	4.3		
26.0					10.1	9.4	8.6	8.3	6.3	5.5	4.9	4.5	4.6	4.0	3.4	
28.0					9.1	8.6	8.0	7.9	5.8	5.1	4.5	4.2	4.2	3.6	3.1	
30.0					8.3	7.9	7.6		5.3	4.8	4.3	4.0	3.8	3.3	2.9	2.7
32.0					7.5	7.3			4.9	4.4	4.1	3.8	3.5	3.1	2.7	2.5
34.0									4.5	4.2	3.9	3.7	3.2	2.9	2.5	2.3
36.0									4.2	3.9	3.7	3.6	3.0	2.7	2.4	2.2
38.0									3.9	3.7	3.6		2.7	2.5	2.2	2.1
40.0									3.7	3.6			2.5	2.3	2.1	2.0
42.0													2.3	2.1	2.0	1.9
44.0													2.1	2.0	1.9	1.8
46.0													2.0	1.9	1.8	
48.0													1.8	1.8		
(°)	0~83	20~83	35~83	46~83	0~83	21~83	37~83	47~83	16~83	25~83	40~83	50~83	17~83	28~83	43~83	53~83
標準フック	80t								12.5t							
フック質量	1360kg								490kg							
標準巻掛本数	5				3				1							

注) ・カウンタイト 57t アウトリガ 張出幅 8.0 m または 7.0m
 ・カウンタイト 41t アウトリガ 張出幅 9.0 m

定格総荷重表

FE性能

23.6mブーム + 1.7m + フルオートラフィングジブ

単位：t

ジブ長さ オフセット 作業半径 (m)	11.1m				19.1m				27.1m				35.1m			
	0°	15°	30°	40°	0°	15°	30°	40°	0°	15°	30°	40°	0°	15°	30°	40°
5.0	60.0															
6.0	60.0															
7.0	60.0				33.0											
8.0	59.1	39.7			33.0											
9.0	54.0	37.7			31.2				11.0							
10.0	49.7	35.8	28.6		29.2				11.0							
11.0	46.0	34.2	27.7	24.5	27.3				11.0				9.5			
12.0	42.7	32.6	26.8	23.9	25.7	18.6			11.0				9.5			
14.0	37.4	29.9	24.9	22.3	23.0	17.0			11.0				9.5			
16.0	33.2	27.7	23.1	20.9	20.6	15.6	12.4		11.0	9.2			8.9			
18.0	29.7	25.5	21.5	19.8	18.5	14.3	11.7	10.4	11.0	8.5			8.0			
20.0	24.2	23.3	20.1	18.8	16.8	13.3	11.0	9.9	10.1	7.8			7.2	5.5		
22.0	19.4	21.2	18.9	17.9	15.3	12.4	10.4	9.5	9.1	7.2	5.9		6.6	5.1		
24.0	15.5	17.0	17.9	17.2	14.1	11.6	9.9	9.2	8.3	6.7	5.5		6.0	4.7		
26.0	12.3	13.5	14.4	14.7	13.0	10.9	9.5	8.9	7.6	6.2	5.2	4.7	5.4	4.3		
28.0	9.5	10.6	11.2		12.0	10.3	9.1	8.6	7.0	5.8	4.9	4.5	5.0	4.0	3.3	
30.0	6.9	7.8			10.9	9.7	8.8	8.4	6.5	5.4	4.7	4.3	4.6	3.7	3.1	
32.0	4.7	5.2			8.9	9.3	8.4	8.1	6.0	5.1	4.4	4.1	4.2	3.5	2.9	2.6
34.0	2.8				6.9	8.4	8.0	7.8	5.6	4.8	4.2	3.9	3.9	3.2	2.7	2.5
36.0					5.1	6.4	7.3		5.2	4.6	4.1	3.8	3.6	3.0	2.6	2.3
38.0					3.5	4.5			4.9	4.3	3.9	3.7	3.3	2.8	2.4	2.2
40.0						2.8			4.6	4.1	3.8	3.6	3.1	2.7	2.3	2.1
42.0									4.3	3.9	3.6	3.5	2.9	2.5	2.2	2.0
44.0									3.3	3.8	3.5		2.7	2.4	2.1	1.9
46.0									2.3	3.3	3.5		2.5	2.2	2.0	1.9
48.0										2.0			2.4	2.1	1.9	1.8
50.0													2.2	2.0	1.8	1.7
55.0														1.7		
(°)	6~83	24~83	41~83	48~83	28~83	26~83	43~83	50~83	28~83	30~83	41~83	53~83	38~83	38~83	54~83	57~83
標準フック	80t								12.5t							
フック質量	1360kg								490kg							
標準巻掛本数	5				3				1							

注) ・カウンタイト 57t アトリガ 張出幅 8.0 m または 7.0m
 ・カウンタイト 41t アトリガ 張出幅 9.0 m

定格総荷重表

FE性能

32.8mブーム + 1.7m + フルオートラフィングジブ

単位：t

ジブ長さ オフセット 作業半径 (m)	11.1m				19.1m				27.1m				35.1m			
	0°	15°	30°	40°	0°	15°	30°	40°	0°	15°	30°	40°	0°	15°	30°	40°
7.0	60.0															
8.0	60.0															
9.0	60.0				33.0											
10.0	60.0	39.0			31.3											
11.0	56.1	37.4			29.6				11.0							
12.0	52.3	35.9	28.1		28.0				11.0							
14.0	46.0	33.3	26.7	23.3	25.3	17.8			11.0				9.5			
16.0	36.9	31.0	25.0	22.2	23.0	16.5			11.0				9.5			
18.0	28.8	29.1	23.5	21.1	21.1	15.3	12.0		11.0	8.9			8.8			
20.0	22.6	25.2	22.2	20.2	19.3	14.4	11.4	10.2	11.0	8.3			8.0			
22.0	17.8	20.1	21.1	19.3	17.7	13.5	10.9	9.8	10.5	7.7			7.4	5.4		
24.0	14.0	15.9	17.5	18.3	16.3	12.7	10.4	9.4	9.6	7.2	5.7		6.8	5.0		
26.0	10.7	12.5	13.8	14.5	14.1	12.0	10.0	9.1	8.8	6.8	5.4		6.2	4.6		
28.0	7.6	9.4	10.7	11.2	11.3	11.4	9.6	8.9	8.2	6.4	5.2	4.6	5.7	4.3		
30.0	5.0	6.5	7.7	8.2	8.9	10.8	9.3	8.7	7.6	6.0	4.9	4.4	5.3	4.0	3.2	
32.0	2.7	4.0	5.0	5.3	6.6	9.0	9.0	8.5	7.1	5.7	4.7	4.3	4.9	3.8	3.0	
34.0			2.6		4.6	6.8	8.6	8.3	6.6	5.4	4.5	4.1	4.5	3.6	2.9	2.5
36.0						4.8	6.4	7.2	6.2	5.1	4.3	4.0	4.2	3.4	2.7	2.4
38.0						3.0	4.4	5.0	4.8	4.9	4.2	3.9	3.9	3.2	2.6	2.3
40.0								3.0	3.4	4.6	4.0	3.8	3.7	3.0	2.5	2.2
42.0									2.1	4.3	3.9	3.7	3.4	2.8	2.4	2.1
44.0										2.9	3.8	3.6	3.2	2.7	2.3	2.0
46.0										1.7	3.1	3.5	2.3	2.5	2.2	2.0
48.0											1.7	2.3		2.4	2.1	1.9
50.0														2.3	2.0	1.8
55.0																1.7
(°)	43~83	46~83	44~83	49~83	51~83	50~83	53~83	52~83	48~83	51~83	53~83	55~83	53~83	56~83	62~83	60~83
標準フック	80t								12.5t							
フック質量	1360kg								490kg							
標準巻掛本数	5				3				1							

注) ・カウンタイト 57t アトリガ 張出幅 8.0 m または 7.0m
 ・カウンタイト 41t アトリガ 張出幅 9.0 m

定格総荷重表

FE性能

42.0mブーム + 1.7m + フルオートラフィングジブ

単位：t

ジブ長さ オフセット 作業半径 (m)	11.1m				19.1m				27.1m				35.1m			
	0°	15°	30°	40°	0°	15°	30°	40°	0°	15°	30°	40°	0°	15°	30°	40°
9.0	48.0															
10.0	48.0															
11.0	48.0				27.0											
12.0	48.0	38.4			27.0											
14.0	48.0	35.9	27.8		27.0				11.0							
16.0	37.0	33.7	26.3	22.9	25.3	17.4			11.0				9.5			
18.0	28.9	31.7	24.9	21.9	23.3	16.3			11.0				9.5			
20.0	22.8	25.5	23.7	21.1	21.6	15.3	11.8		11.0	8.7			8.8			
22.0	18.0	20.3	22.4	20.3	20.1	14.5	11.3	10.0	11.0	8.1			8.0			
24.0	14.1	16.2	17.9	18.8	17.0	13.7	10.9	9.6	10.7	7.6			7.4	5.2		
26.0	10.9	12.8	14.3	15.1	13.8	13.0	10.4	9.3	9.9	7.2	5.6		6.9	4.9		
28.0	7.8	9.8	11.2	11.9	11.1	12.3	10.1	9.1	9.2	6.8	5.4		6.4	4.6		
30.0		6.9	8.4	9.1	8.6	11.1	9.7	8.9	8.6	6.4	5.1	4.5	5.9	4.3		
32.0			5.7	6.3	6.2	8.9	9.4	8.7	8.0	6.1	4.9	4.4	5.5	4.1	3.1	
34.0						6.7	8.7	8.5	7.5	5.8	4.7	4.2	5.1	3.8	3.0	
36.0							6.6	7.6	5.8	5.5	4.6	4.1	4.8	3.6	2.8	2.5
38.0								5.5	4.2	5.3	4.4	4.0	4.5	3.4	2.7	2.4
40.0										5.1	4.3	3.9	4.2	3.2	2.6	2.3
42.0										3.9	4.1	3.8	3.6	3.1	2.5	2.2
44.0											4.0	3.7		2.9	2.4	2.1
46.0											3.2	3.6		2.8	2.3	2.0
48.0												3.6			2.2	2.0
50.0															2.1	1.9
(°)	58~83	59~83	58~83	59~83	60~83	62~83	64~83	63~83	59~83	62~83	63~83	65~83	62~83	65~83	67~83	70~83
標準フック	80t								12.5t							
フック質量	1360kg								490kg							
標準巻掛本数	5				3				1							

注) ・カウンタイト 57t アトリガ 張出幅 8.0 m または 7.0m
 ・カウンタイト 41t アトリガ 張出幅 9.0 m

定格総荷重表

FE性能

51.2mブーム + 1.7m + フルオートラフィングジブ

単位：t

ジブ長さ オフセット 作業半径 (m)	11.1m				19.1m				27.1m				35.1m			
	0°	15°	30°	40°	0°	15°	30°	40°	0°	15°	30°	40°	0°	15°	30°	40°
10.0	30.0															
11.0	30.0															
12.0	30.0				18.0											
14.0	30.0	30.0			18.0											
16.0	30.0	28.0	23.7		18.0				11.0				8.0			
18.0	29.8	25.4	21.7	19.9	18.0	17.1			11.0				8.0			
20.0	23.7	23.1	19.9	18.5	18.0	16.1			11.0				8.0			
22.0	18.8	21.0	18.3	17.2	18.0	15.0	11.6		11.0	8.5			8.0			
24.0	15.0	17.0	16.9	15.9	17.0	13.8	11.2	9.8	11.0	8.0			8.0			
26.0	11.8	13.6	15.2	14.8	14.2	12.7	10.8	9.5	10.9	7.6			7.5			
28.0	8.8	10.7	12.1	12.8	11.5	11.7	10.1	9.3	10.2	7.2	5.5		7.0	4.8		
30.0		8.1	9.5	10.2	9.1	10.8	9.4	8.7	9.5	6.8	5.3		6.5	4.5		
32.0			7.0	7.6		9.4	8.8	8.2	8.9	6.5	5.1	4.5	6.1	4.3		
34.0						7.3	8.2	7.6	7.8	6.2	4.9	4.3	5.7	4.0	3.1	
36.0							7.4	7.2	6.0	5.9	4.7	4.2	5.3	3.8	2.9	
38.0								6.4		5.7	4.6	4.1	5.0	3.7	2.8	
40.0										5.4	4.4	4.0	4.7	3.5	2.7	2.3
42.0												4.3	3.9		3.3	2.2
44.0												4.2	3.8		3.2	2.2
46.0													3.7		3.0	2.1
48.0																2.3
50.0																2.0
(°)	62~83	64~83	64~83	65~83	66~83	66~83	68~83	68~83	65~83	68~83	69~83	69~83	66~83	68~83	71~83	73~83
標準フック	80t								12.5t							
フック質量	1360kg								490kg							
標準巻掛本数	5				3				1							

注) ・カウンタイト 57t アウトリガ 張出幅 8.0 m または 7.0m
 ・カウンタイト 41t アウトリガ 張出幅 9.0 m

定格総荷重表

FF性能

14.4mブーム + 1.7m + フルオートラフィングジブ

単位：t

ジブ長さ オフセット 作業半径 (m)	11.1m				19.1m				27.1m				35.1m			
	0°	15°	30°	40°	0°	15°	30°	40°	0°	15°	30°	40°	0°	15°	30°	40°
5.0	60.0				33.0											
6.0	57.0	41.0			33.0											
7.0	50.8	38.1			32.3				11.0							
8.0	45.8	35.6			29.7				11.0				9.5			
9.0	41.6	33.4	28.1		27.4				11.0				9.5			
10.0	38.0	31.5	26.9	24.2	25.4	19.5			11.0				9.5			
11.0	35.0	29.7	25.7	23.3	23.6	18.3			11.0				9.5			
12.0	32.4	28.2	24.3	22.2	22.1	17.2			11.0				9.5			
14.0	28.2	25.3	21.9	20.4	19.2	15.4	12.8		11.0	9.7			9.2			
16.0	24.8	22.5	20.0	18.9	16.9	14.0	11.8	10.7	10.8	8.7			8.1			
18.0	22.2	20.1	18.4	17.7	15.1	12.7	11.0	10.1	9.5	7.8			7.2	5.8		
20.0	19.9	18.2	17.1	16.8	13.6	11.7	10.2	9.5	8.5	7.1	6.0		6.4	5.2		
22.0	17.7	16.6	16.1		12.4	10.8	9.6	9.1	7.7	6.5	5.6		5.7	4.8		
24.0	15.8	15.4			11.1	10.0	9.1	8.7	6.9	6.0	5.2	4.8	5.1	4.3		
26.0					10.1	9.4	8.6	8.3	6.3	5.5	4.9	4.5	4.6	4.0	3.4	
28.0					9.1	8.6	8.0	7.9	5.8	5.1	4.5	4.2	4.2	3.6	3.1	
30.0					8.3	7.9	7.6		5.3	4.8	4.3	4.0	3.8	3.3	2.9	2.7
32.0					7.5	7.3			4.9	4.4	4.1	3.8	3.5	3.1	2.7	2.5
34.0									4.5	4.2	3.9	3.7	3.2	2.9	2.5	2.3
36.0									4.2	3.9	3.7	3.6	3.0	2.7	2.4	2.2
38.0									3.9	3.7	3.6		2.7	2.5	2.2	2.1
40.0									3.7	3.6			2.5	2.3	2.1	2.0
42.0													2.3	2.1	2.0	1.9
44.0													2.1	2.0	1.9	1.8
46.0													2.0	1.9	1.8	
48.0													1.8	1.8		
(°)	0~83	20~83	35~83	46~83	0~83	21~83	37~83	47~83	16~83	25~83	40~83	50~83	17~83	28~83	43~83	53~83
標準フック	80t								12.5t							
フック質量	1360kg								490kg							
標準巻掛本数	5				3				1							

- 注) ・加シヤイト 41t アトリガ 張出幅 8.0 m
 ・加シヤイト 26t アトリガ 張出幅 9.0 m

定格総荷重表

FF性能

23.6mブーム + 1.7m + フルオートラフィングジブ

単位：t

ジブ長さ オフセット 作業半径 (m)	11.1m				19.1m				27.1m				35.1m			
	0°	15°	30°	40°	0°	15°	30°	40°	0°	15°	30°	40°	0°	15°	30°	40°
5.0	60.0															
6.0	60.0															
7.0	60.0				33.0											
8.0	59.1	39.7			33.0											
9.0	54.0	37.7			31.2				11.0							
10.0	49.7	35.8	28.6		29.2				11.0							
11.0	46.0	34.2	27.7	24.5	27.3				11.0				9.5			
12.0	42.7	32.6	26.8	23.9	25.7	18.6			11.0				9.5			
14.0	37.4	29.9	24.9	22.3	23.0	17.0			11.0				9.5			
16.0	29.6	27.7	23.1	20.9	20.6	15.6	12.4		11.0	9.2			8.9			
18.0	22.7	25.4	21.5	19.8	18.5	14.3	11.7	10.4	11.0	8.5			8.0			
20.0	17.5	19.7	20.1	18.8	16.8	13.3	11.0	9.9	10.1	7.8			7.2	5.5		
22.0	13.4	15.2	16.7	17.4	15.3	12.4	10.4	9.5	9.1	7.2	5.9		6.6	5.1		
24.0	10.1	11.6	12.8	13.3	13.8	11.6	9.9	9.2	8.3	6.7	5.5		6.0	4.7		
26.0	7.4	8.7	9.5	9.8	11.0	10.9	9.5	8.9	7.6	6.2	5.2	4.7	5.4	4.3		
28.0	5.2	6.1	6.7		8.7	10.3	9.1	8.6	7.0	5.8	4.9	4.5	5.0	4.0	3.3	
30.0	3.3	4.0			6.7	8.4	8.8	8.4	6.5	5.4	4.7	4.3	4.6	3.7	3.1	
32.0					5.0	6.5	7.7	8.1	6.0	5.1	4.4	4.1	4.2	3.5	2.9	2.6
34.0					3.6	4.8	5.7	6.1	5.6	4.8	4.2	3.9	3.9	3.2	2.7	2.5
36.0						3.3	4.0		5.2	4.6	4.1	3.8	3.6	3.0	2.6	2.3
38.0									4.1	4.3	3.9	3.7	3.3	2.8	2.4	2.2
40.0									3.0	4.1	3.8	3.6	3.1	2.7	2.3	2.1
42.0									2.0	3.2	3.6	3.5	2.9	2.5	2.2	2.0
44.0										2.2	2.9		2.7	2.4	2.1	1.9
46.0											1.6		2.4	2.2	2.0	1.9
48.0													1.6	2.1	1.9	1.8
50.0														2.0	1.8	1.7
(°)	29~83	33~83	41~83	48~83	38~83	39~83	43~83	50~83	37~83	41~83	41~83	53~83	41~83	47~83	54~83	57~83
標準フック	80t								12.5t							
フック質量	1360kg								490kg							
標準巻掛本数	5				3				1							

注) ・カウンタイト 41t アトリガ 張出幅 8.0 m
 ・カウンタイト 26t アトリガ 張出幅 9.0 m

定格総荷重表

FF性能

32.8mブーム + 1.7m + フルオートラフィングジブ

単位：t

ジブ長さ オフセット 作業半径 (m)	11.1m				19.1m				27.1m				35.1m			
	0°	15°	30°	40°	0°	15°	30°	40°	0°	15°	30°	40°	0°	15°	30°	40°
7.0	60.0															
8.0	60.0															
9.0	60.0				33.0											
10.0	60.0	39.0			31.3											
11.0	56.1	37.4			29.6				11.0							
12.0	51.0	35.9	28.1		28.0				11.0							
14.0	37.3	33.3	26.7	23.3	25.3	17.8			11.0				9.5			
16.0	28.0	31.0	25.0	22.2	23.0	16.5			11.0				9.5			
18.0	21.1	24.2	23.5	21.1	21.1	15.3	12.0		11.0	8.9			8.8			
20.0	16.0	18.5	20.7	20.2	19.3	14.4	11.4	10.2	11.0	8.3			8.0			
22.0	11.9	14.1	16.0	16.9	15.3	13.5	10.9	9.8	10.5	7.7			7.4	5.4		
24.0	8.6	10.5	12.1	12.9	12.0	12.7	10.4	9.4	9.6	7.2	5.7		6.8	5.0		
26.0	5.9	7.6	8.9	9.5	9.2	11.9	10.0	9.1	8.8	6.8	5.4		6.2	4.6		
28.0		5.1	6.2	6.7	6.9	9.3	9.6	8.9	8.2	6.4	5.2	4.6	5.7	4.3		
30.0				4.3	4.9	7.1	8.9	8.7	7.6	6.0	4.9	4.4	5.3	4.0	3.2	
32.0						5.1	6.8	7.6	6.2	5.7	4.7	4.3	4.9	3.8	3.0	
34.0							4.9	5.6	4.7	5.4	4.5	4.1	4.5	3.6	2.9	2.5
36.0									3.4	5.1	4.3	4.0	4.2	3.4	2.7	2.4
38.0										4.2	4.2	3.9	3.9	3.2	2.6	2.3
40.0										3.0	4.0	3.8	3.1	3.0	2.5	2.2
42.0											3.3	3.7		2.8	2.4	2.1
44.0												2.8		2.7	2.3	2.0
46.0															2.2	2.0
48.0															2.1	1.9
50.0																1.8
(°)	53~83	53~83	56~83	53~83	56~83	59~83	60~83	62~83	55~83	58~83	61~83	60~83	58~83	62~83	64~83	65~83
標準フック	80t								12.5t							
フック質量	1360kg								490kg							
標準巻掛本数	5				3				1							

注) ・カウンタイト 41t アウトリガ 張出幅 8.0 m
 ・カウンタイト 26t アウトリガ 張出幅 9.0 m

定格総荷重表

FF性能

42.0mブーム + 1.7m + フルオートラフィングジブ

単位：t

ジブ長さ オフセット 作業半径 (m)	11.1m				19.1m				27.1m				35.1m			
	0°	15°	30°	40°	0°	15°	30°	40°	0°	15°	30°	40°	0°	15°	30°	40°
9.0	48.0															
10.0	48.0															
11.0	48.0				27.0											
12.0	48.0	38.4			27.0											
14.0	37.5	35.9	27.8		27.0				11.0							
16.0	28.1	31.8	26.3	22.9	25.3	17.4			11.0				9.5			
18.0	21.3	24.4	24.9	21.9	23.3	16.3			11.0				9.5			
20.0	16.1	18.8	21.0	21.1	19.2	15.3	11.8		11.0	8.7			8.8			
22.0	12.1	14.4	16.3	17.4	15.0	14.5	11.3	10.0	11.0	8.1			8.0			
24.0	8.8	10.8	12.5	13.4	11.7	13.7	10.9	9.6	10.7	7.6			7.4	5.2		
26.0		7.9	9.3	10.1	8.9	11.7	10.4	9.3	9.9	7.2	5.6		6.9	4.9		
28.0			6.7	7.3		9.2	10.1	9.1	9.2	6.8	5.4		6.4	4.6		
30.0						6.9	8.9	8.9	7.4	6.4	5.1	4.5	5.9	4.3		
32.0							6.8	7.8	5.7	6.1	4.9	4.4	5.5	4.1	3.1	
34.0								5.8		5.8	4.7	4.2	5.1	3.8	3.0	
36.0										5.3	4.6	4.1	4.6	3.6	2.8	2.5
38.0											4.4	4.0		3.4	2.7	2.4
40.0											4.3	3.9		3.2	2.6	2.3
42.0												3.8			2.5	2.2
44.0															2.4	2.1
46.0															2.3	2.0
48.0																2.0
(°)	63~83	64~83	63~83	64~83	66~83	66~83	68~83	68~83	65~83	67~83	68~83	69~83	66~83	70~83	70~83	72~83
標準フック	80t								12.5t							
フック質量	1360kg								490kg							
標準巻掛本数	5				3				1							

注) ・カウンタイト 41t アトリガ 張出幅 8.0 m
 ・カウンタイト 26t アトリガ 張出幅 9.0 m

定格総荷重表

FF性能

51.2mブーム + 1.7m + フルオートラフィングジブ

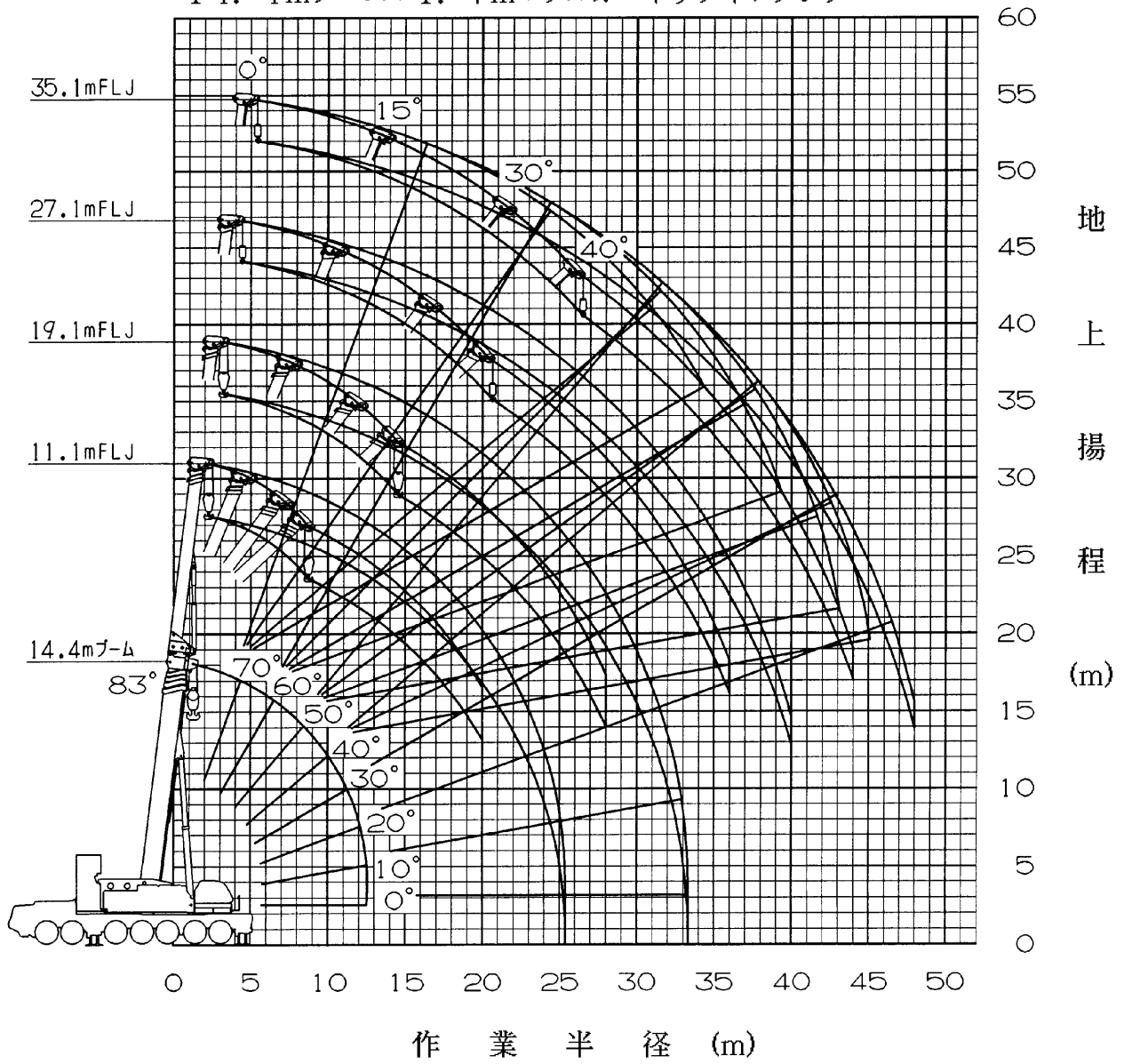
単位：t

ジブ長さ オフセット 作業半径 (m)	11.1m				19.1m				27.1m				35.1m			
	0°	15°	30°	40°	0°	15°	30°	40°	0°	15°	30°	40°	0°	15°	30°	40°
10.0	30.0															
11.0	30.0															
12.0	30.0				18.0											
14.0	30.0	30.0			18.0											
16.0	29.1	28.0	23.7		18.0				11.0				8.0			
18.0	22.2	25.2	21.7	19.9	18.0	17.1			11.0				8.0			
20.0	17.0	19.6	19.9	18.5	18.0	16.1			11.0				8.0			
22.0	12.9	15.2	17.1	17.2	15.5	15.0	11.6		11.0	8.5			8.0			
24.0	9.6	11.7	13.4	14.3	12.1	13.8	11.2	9.8	11.0	8.0			8.0			
26.0		8.7	10.2	11.0	9.4	12.2	10.8	9.5	10.9	7.6			7.5			
28.0			8.3			9.6	10.1	9.3	9.6	7.2	5.5		7.0	4.8		
30.0							9.4	8.7	7.6	6.8	5.3		6.5	4.5		
32.0							7.3	8.2		6.5	5.1	4.5	6.1	4.3		
34.0										6.2	4.9	4.3		4.0	3.1	
36.0										5.5	4.7	4.2		3.8	2.9	
38.0											4.6	4.1		3.7	2.8	
40.0												4.0			2.7	2.3
42.0															2.6	2.2
44.0															2.5	2.2
46.0																2.1
(°)	68~83	68~83	70~83	69~83	69~83	71~83	71~83	73~83	69~83	71~83	73~83	74~83	71~83	73~83	74~83	75~83
標準フック	80t								12.5t							
フック質量	1360kg								490kg							
標準巻掛本数	5				3				1							

- 注) ・カウンタイト 41t アトリガ 張出幅 8.0 m
 ・カウンタイト 26t アトリガ 張出幅 9.0 m

3. 作業半径 - 概図

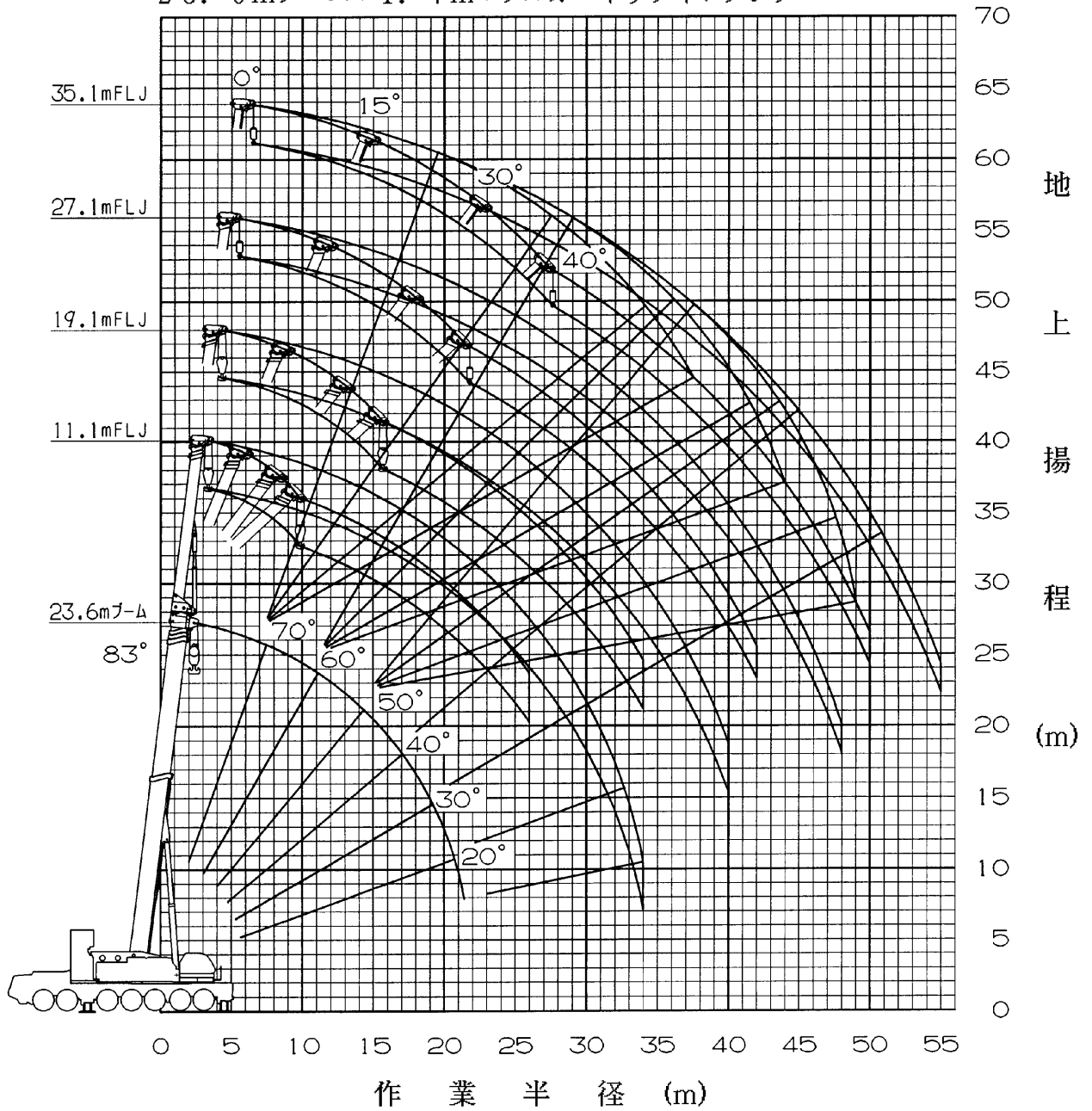
14. 4mブーム+1.7m+フルオートラフィングジブ



(注) 1. 上図はブーム、ジブのたわみを含んでいません。FB性能の最大作業半径を
図示しています。

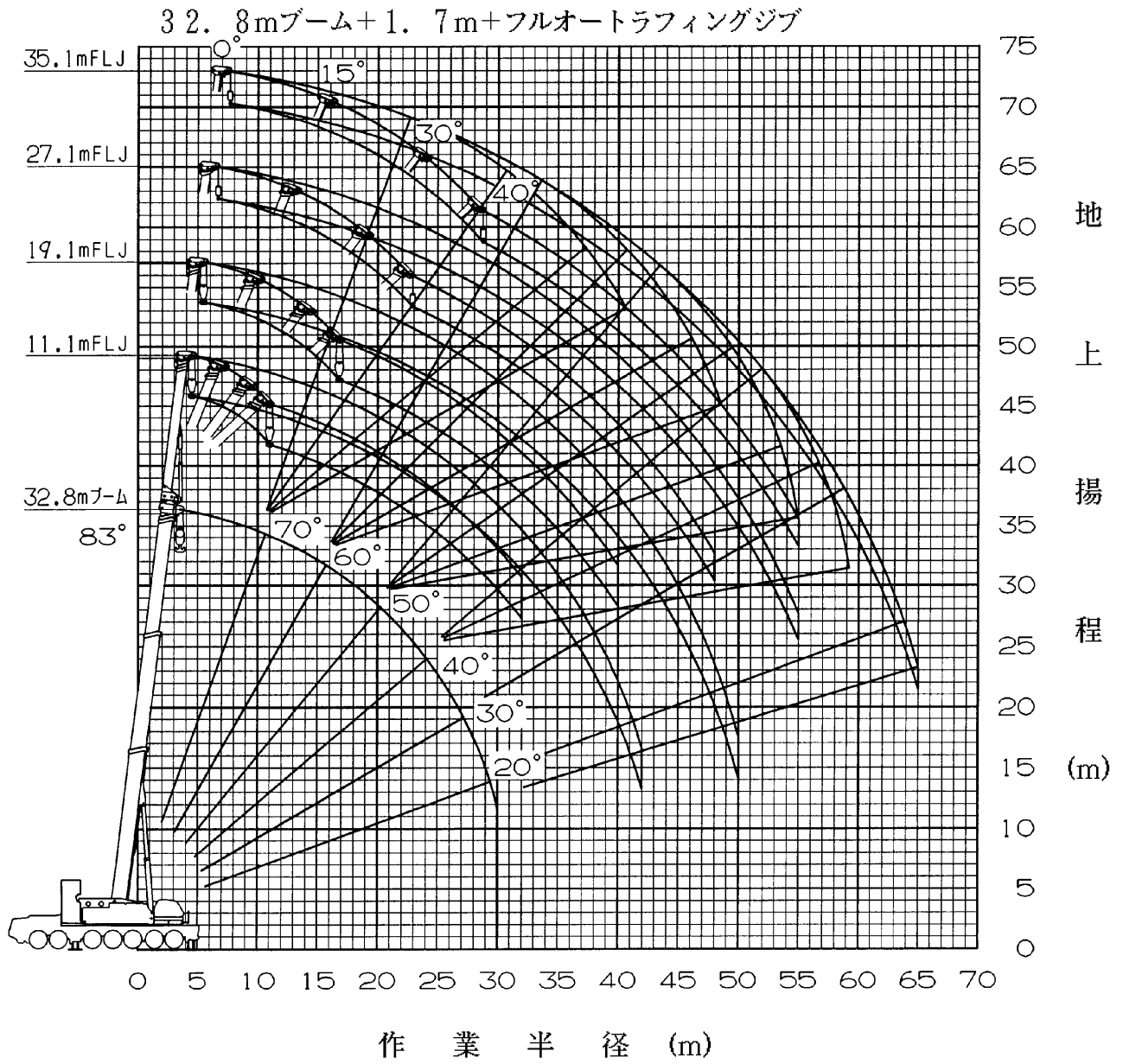
作業半径 - 揚程図

23. 6mブーム+1.7m+フルオートラフィングジブ



(注) 1. 上図はブーム、ジブのたわみを含んでいません。FB性能の最大作業半径を図示しています。

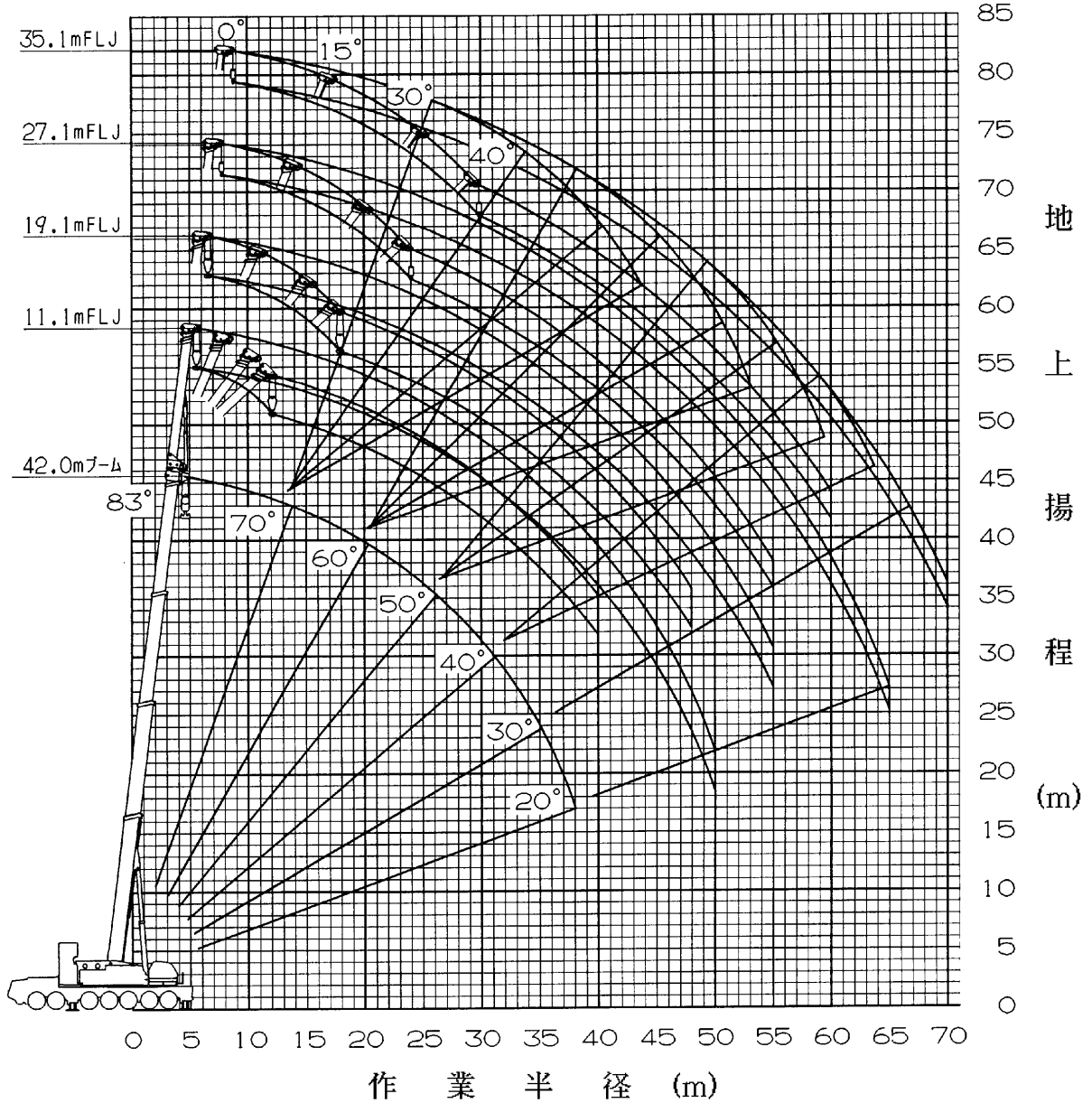
作業半径 - 揚程図



(注) 1. 上図はブーム、ジブのたわみを含んでいません。FB性能の最大作業半径を図示しています。

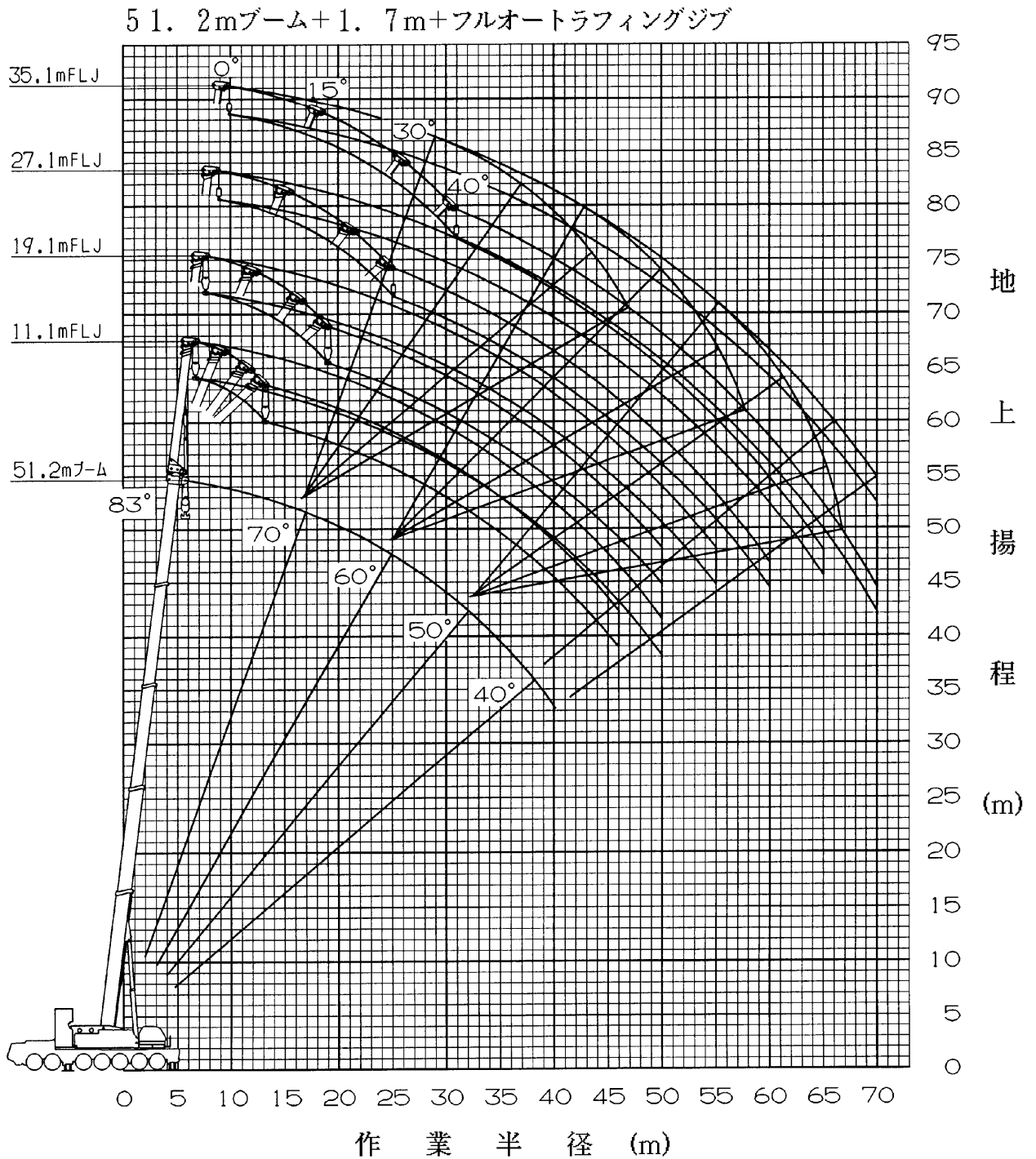
作業半径 - 揚程図

42.0mブーム+1.7m+フルオートラフィングジブ



(注) 1. 上図はブーム、ジブのたわみを含んでいません。FB性能の最大作業半径を
図示しています。

作業半径 - 揚程図



(注) 1. 上図はブーム、ジブのたわみを含んでいません。FB性能の最大作業半径を図示しています。