

タダノ オールテレーンクレーン
AR-4000M 型
ラフィングジブ
仕 様 書

本仕様書は、AR-4000M型オールテレーンクレーンの「ラフィングジブ」について示したものです。管理番号 AR-4000M-1/MBの仕様書とあわせてご覧ください。

株式会社 タダノ

管理番号 AR-4000M-1/LJ

1. ラフングジブ (L/J) 主要諸元

クレーン容量	18 m ジブ	110,000 kg × 11.0 m (10本掛)
	27 m ジブ	68,000 kg × 16.0 m (6本掛)
	36 m ジブ	52,700 kg × 20.0 m (6本掛)
	45 m ジブ	35,600 kg × 28.0 m (4本掛)
	54 m ジブ	18,100 kg × 20.0 m (2本掛)
	63 m ジブ	15,800 kg × 32.0 m (2本掛)
	72 m ジブ	9,800 kg × 26.0 m (2本掛)

最大地上揚程 118.0 m (4.0 t)

最大作業半径 95.0 m (3.5 t)

ラフングジブ長さ 2.5 m (固定部) +
18m、27m、36m、45m、63m、72m (起伏部)

ラフングジブ型式 ラチスタイプ

2. ラフィングジブ (L/J) 定格総荷重表

1. 定格総荷重は、アウトリガを水平堅土上に設置したときの値で、太線より上側はクレーンの強度に基づき、下側はクレーンの安定に基づいています。
2. 定格総荷重は、つり具質量とフック質量 (200 t フック : 2,100 kg、80 t フック : 1,360 kg、25 t フック : 1,140 kg) を含んだ値を示します。
3. 定格総荷重は、ブームのたわみを含んだ実際の作業半径に基づいています。
4. 定格総荷重の性能区分 LA～LE は下表のとおりです。

アウトリガ幅 カウンタウェイト	120 t	100 t	80 t	57 t	41 t
9.0 m	LA	LB	LC	LD	LE
8.0 m		LC	LD	LE	
7.0 m				LE	

・LE性能の性能設定ジブ長さは、18mと27mのみです。

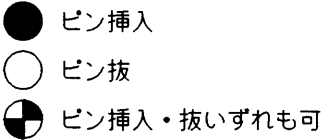

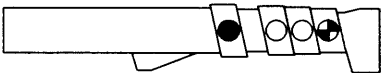
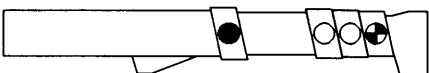
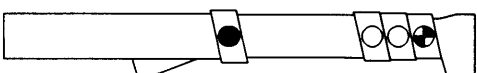
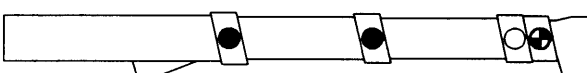
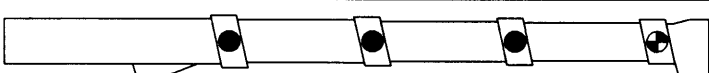
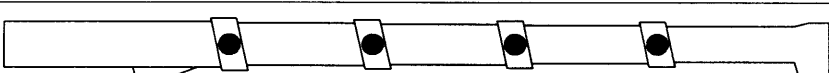
5. 各状態における標準フックと巻掛本数は定格総荷重表中に示しています。
なお、ロープ1本当たりの荷重は、123 kN {12.5 tf} 以下です。
6. 起伏用ワイヤロープは、8本掛けです。
7. 定格総荷重表は、風による影響を含んでいません。瞬間最大風速が、10m/s以上の風速では、クレーン作業を中止してください。
8. 定格総荷重表中の θ は無負荷時のブーム起伏角度範囲です。
9. ラフィングジブ作業時のブーム伸縮順序、各ブームストローク、ブーム長さ、ブーム固定ピンの状態は次のようになります。

(1) ブーム伸縮順序および各ブームストローク

- ・ブーム伸長はベースブーム側から順次行い、91% (8.4 m) ストローク伸長したあと、次ブームを伸長してください。
- ・ブーム縮小はトップブーム側から順次行い、各段全縮小したあと、次ブームを縮小してください。

(2) ブーム長さおよびブーム固定ピン状態

・ラフィングジブ作業時のブームは必ず次表のブーム長さおよびブーム固定ピン状態としてください。

ブーム長さ (m)	ブーム固定ピン使用時のピン状態 	性能設定 ジブ長さ	バック テンション ワイヤ
14.4		18mのみ	ショート ロープ (3m)
17.5			
20.5			
22.8		18m 〜 72m	リンク (6.45m) + ロング ロープ (8.5m)
31.2			
39.6		27m 〜 72m	
48.0			

・ (14.4m〜20.5mブーム) + 18mジブ のときのバックテンションワイヤは、必ずショートロープ (3m) を使用してください。

定格総荷重表

LA性能

2.5m + 18mラフィングジブ

単位：t

ブーム長さ オフセット 作業半径 (m)	14.4m					17.5m					20.5m				
	10°	20°	30°	45°	60°	10°	20°	30°	45°	60°	10°	20°	30°	45°	60°
8.0	110.0														
9.0	110.0					90.0					90.0				
10.0	110.0	101.0				90.0					90.0				
11.0	110.0	96.1				90.0	90.0				90.0	90.0			
12.0	107.0	90.9				90.0	90.0				90.0	90.0			
14.0	94.9	82.0	72.2			88.3	81.7	70.8			85.8	84.3	72.1		
16.0	85.0	74.7	66.7	57.9		78.1	74.8	65.8			75.7	76.1	67.3		
18.0	76.5	68.7	62.1	54.7		69.8	69.0	61.5	53.4		67.5	68.0	63.1	54.1	
20.0	67.7	63.6	58.2	52.1	42.1	62.8	63.2	57.8	51.0	43.4	60.6	61.2	59.5	51.8	45.9
22.0	60.3	59.2	54.8	49.8	40.8	56.4	57.4	54.6	48.9	42.2	54.7	55.4	55.9	49.8	44.7
24.0	54.2	55.2	51.9	47.9	39.9	50.4	51.6	51.9	47.1	41.3	49.1	50.3	50.9	48.0	43.7
26.0	49.0	49.8	49.5	46.5		45.4	46.4	47.3	45.6		44.0	45.2	46.3	46.5	42.9
28.0	44.5	45.1	45.6			41.0	41.8	42.6	43.4		39.7	40.7	41.6	42.6	
30.0	40.3	41.0	41.3			37.2	37.9	38.4			35.9	36.7	37.5	38.2	
32.0	31.1					32.5	34.0	34.7			32.5	33.2	33.8		
34.0						26.6	28.3				28.5	29.9	30.5		
36.0											23.8	25.3			
38.0											17.2				
(°)	17~83	25~83	35~83	50~83	65~83	24~83	27~83	35~83	50~83	65~83	16~83	25~83	35~83	50~83	65~83
標準フック	200t														
フック質量	2100kg														
巻掛本数	10					8									

注) ・カウンタイト 120t アトリガ 張出幅 9.0 m

定格総荷重表

LA性能

2.5m + 18mラフィングジブ

単位：t

ブーム長さ オフセット 作業半径 (m)	22.8m					31.2m				
	10°	20°	30°	45°	60°	10°	20°	30°	45°	60°
10.0	90.0									
11.0	90.0									
12.0	90.0	90.0				66.0				
14.0	84.0	84.5	73.0			66.0	63.6			
16.0	74.0	74.6	68.3			66.0	61.7	56.9		
18.0	65.8	66.5	64.3	54.6		61.5	59.9	55.5		
20.0	59.0	59.8	60.3	52.4	47.0	55.0	56.1	54.3	48.0	
22.0	53.2	54.0	54.6	50.4	45.9	49.5	50.5	51.4	47.2	41.2
24.0	48.1	49.0	49.6	48.7	44.9	44.7	45.8	46.6	46.6	40.9
26.0	43.1	44.4	45.2	45.9	44.2	40.6	41.6	42.4	43.3	40.6
28.0	38.7	39.9	40.9	42.0		36.9	37.9	38.7	39.6	40.1
30.0	34.9	35.9	36.8	37.7		33.5	34.5	35.3	36.2	36.6
32.0	31.6	32.4	33.1	33.8		30.3	31.4	32.2	33.0	
34.0	28.5	29.3	29.9			27.3	28.3	29.2	30.1	
36.0	24.8	26.1	26.9			24.7	25.6	26.3	27.0	
38.0	20.6	21.9				22.3	23.1	23.7	24.2	
40.0	14.8					19.9	20.8	21.3		
42.0						17.3	18.3	19.0		
44.0						14.6	15.6	16.1		
46.0						11.4	12.4			
48.0						7.3				
(°)	18~83	25~83	35~83	50~83	65~83	18~83	25~83	34~83	49~83	64~83
標準フック	200t									
フック質量	2100kg									
巻掛本数	8					6				

注) ・カウンタイト 120t アトリガ 張出幅 9.0 m

定格総荷重表

LA性能

2.5m + 27mラフィングジブ

単位：t

ブーム長さ オフセット 作業半径 (m)	22.8m					31.2m					39.6m					48.0m				
	10°	20°	30°	45°	60°	10°	20°	30°	45°	60°	10°	20°	30°	45°	60°	10°	20°	30°	45°	60°
11.0	68.0																			
12.0	68.0																			
14.0	68.0					57.5														
16.0	68.0	68.0				57.5					38.7					24.6				
18.0	65.7	65.7				57.5	57.5				38.7	38.7				24.6				
20.0	59.1	59.8	52.5			55.0	56.3				38.7	38.7				24.6	24.6			
22.0	53.5	54.3	49.4			49.7	50.9	51.7			38.7	38.7	38.7			24.6	24.6			
24.0	48.8	49.6	46.6			45.1	46.3	47.4			38.7	38.7	38.7			24.6	24.6	24.6		
26.0	44.6	45.4	44.2	38.3		41.1	42.3	43.3	39.4		38.7	38.7	38.7			24.6	24.6	24.6		
28.0	40.9	41.8	42.1	36.9	33.2	37.5	38.7	39.7	38.1		35.6	37.0	38.1	36.5		24.1	23.3	23.4		
30.0	37.3	38.5	39.2	35.6	32.4	34.4	35.6	36.6	36.9	33.1	32.6	33.9	35.0	35.9		22.4	21.7	21.8	22.2	
32.0	34.0	35.4	36.3	34.4	31.7	31.6	32.7	33.7	34.8	32.4	30.0	31.2	32.3	33.6	31.0	20.9	20.2	20.3	20.7	
34.0	31.0	32.3	33.5	33.4	31.1	29.0	30.2	31.1	32.2	31.9	27.5	28.7	29.8	31.0	30.7	19.5	18.9	19.0	19.4	19.6
36.0	28.4	29.5	30.6	31.9	30.6	26.7	27.8	28.7	29.8	30.5	25.3	26.5	27.5	28.7	29.5	18.2	17.7	17.8	18.2	18.4
38.0	26.0	27.0	27.9	29.1		24.3	25.6	26.5	27.6	28.2	23.3	24.4	25.4	26.5	27.3	17.1	16.6	16.7	17.1	17.3
40.0	23.8	24.7	25.5	26.5		22.1	23.3	24.4	25.5	26.0	21.4	22.5	23.4	24.5	25.2	16.1	15.6	15.7	16.0	16.3
42.0	21.7	22.7	23.3	24.0		20.2	21.3	22.3	23.4		19.6	20.7	21.6	22.6	23.3	15.1	14.7	14.7	15.1	15.3
44.0	19.2	20.6	21.3			18.4	19.4	20.3	21.3		18.0	19.0	19.9	20.9	21.4	14.2	13.8	13.9	14.2	14.5
46.0	16.3	17.8	18.7			16.7	17.6	18.4	19.2		16.3	17.4	18.3	19.2		13.4	13.0	13.1	13.4	13.6
48.0	12.8	14.3				14.9	15.9	16.6			14.7	15.7	16.6	17.6		12.7	12.3	12.3	12.6	
50.0						13.1	14.3	14.9			13.2	14.1	15.0	15.8		12.0	11.6	11.6	11.9	
55.0						7.6	8.8				9.9	10.7	11.3			10.3	10.1	10.1	10.3	
60.0											6.1	7.1	7.6			7.5	8.3	8.8		
65.0																4.8	5.5	5.9		
(°)	22~83	25~83	35~83	50~83	65~83	25~83	27~83	35~83	50~83	64~83	21~83	24~83	34~83	49~83	64~83	27~83	29~83	34~83	49~83	65~83
標準フック	200t										80t									
フック質量	2100kg										1360kg									
巻掛本数	6										4									

注) ・カウンタ付 120t アトリガ 張出幅 9.0 m

定格総荷重表

LA性能

2.5m + 36mラフィングジブ

単位：t

ブーム長さ オフセット 作業半径 (m)	22.8m					31.2m					39.6m					48.0m				
	10°	20°	30°	45°	60°	10°	20°	30°	45°	60°	10°	20°	30°	45°	60°	10°	20°	30°	45°	60°
14.0	52.7																			
16.0	52.7					38.7														
18.0	52.7					38.7					26.9					17.5				
20.0	52.7	52.0				38.7					26.9					17.5				
22.0	52.6	48.4				38.7	38.7				26.9	26.9				17.5				
24.0	48.4	45.1				38.7	38.7				26.9	26.9				17.5	17.5			
26.0	44.4	42.3	37.3			38.7	38.7	38.7			26.9	26.9				17.5	17.5			
28.0	40.8	39.8	35.4			37.9	38.7	38.3			26.9	26.9	26.9			17.5	17.5			
30.0	37.7	37.6	33.7			34.9	36.2	36.6			26.9	26.9	26.9			17.5	17.5	17.5		
32.0	34.8	35.6	32.1	28.1		32.1	33.4	34.5			26.9	26.9	26.9			17.5	17.5	17.5		
34.0	32.3	33.2	30.7	27.1		29.7	30.9	32.0	28.6		26.9	26.9	26.9	26.9		17.5	17.4	17.5		
36.0	29.6	30.9	29.4	26.2	23.8	27.5	28.7	29.7	27.8		25.6	26.9	26.9	26.9		16.6	16.2	16.5	17.1	
38.0	27.3	28.7	28.2	25.3	23.2	25.4	26.6	27.6	26.9	24.2	23.6	24.9	26.1	26.9		15.5	15.2	15.5	16.1	
40.0	25.1	26.5	27.2	24.6	22.7	23.5	24.7	25.7	26.2	23.7	21.8	23.1	24.2	25.7	24.0	14.6	14.2	14.5	15.1	
42.0	23.2	24.4	25.6	23.9	22.3	21.7	22.9	23.9	25.1	23.3	20.2	21.4	22.5	23.9	23.7	13.7	13.4	13.6	14.2	14.6
44.0	21.4	22.5	23.6	23.3	21.9	20.0	21.3	22.2	23.4	22.9	18.6	19.8	20.9	22.2	23.2	12.8	12.5	12.8	13.3	13.7
46.0	19.8	20.8	21.8	22.7		18.3	19.6	20.7	21.8	22.5	17.2	18.4	19.4	20.7	21.6	12.1	11.8	12.0	12.5	12.9
48.0	18.3	19.2	20.1	21.1		16.8	18.0	19.2	20.3	20.9	15.8	17.0	18.0	19.2	20.0	11.4	11.1	11.3	11.8	12.2
50.0	16.7	17.7	18.5	19.3		15.3	16.5	17.6	18.8		14.5	15.7	16.7	17.8	18.6	10.7	10.5	10.6	11.1	11.5
55.0	11.7	13.2	14.2			12.1	13.0	13.8	14.7		11.3	12.4	13.4	14.6		9.3	9.0	9.2	9.6	9.9
60.0						8.5	9.7	10.6			8.6	9.5	10.3	11.1		8.0	7.8	7.9	8.3	
65.0						3.7	4.9				5.9	7.0	7.6			6.2	6.8	6.8	7.1	
70.0											2.7	3.8				3.9	4.8	5.4		
75.0																	2.5	2.9		
(°)	28~83	32~83	35~83	50~83	65~83	21~83	24~83	35~83	49~83	64~83	28~83	31~83	34~83	49~83	64~83	33~83	35~83	36~83	49~83	64~83
標準フック	200t					80t					25t									
フック質量	2100kg					1360kg					1140kg									
巻掛本数	6					4					2									

注) ・カウンタイト 120t アトリガ 張出幅 9.0 m

定格総荷重表

LA性能

2.5m + 45mラフィングジブ

単位：t

ブーム長さ オフセット 作業半径 (m)	22.8m					31.2m					39.6m					48.0m				
	10°	20°	30°	45°	60°	10°	20°	30°	45°	60°	10°	20°	30°	45°	60°	10°	20°	30°	45°	60°
18.0	35.6					26.8														
20.0	35.6					26.8					19.0									
22.0	35.6					26.8					19.0					12.3				
24.0	35.6	35.6				26.8					19.0					12.3				
26.0	35.6	34.5				26.8	26.8				19.0					12.3				
28.0	35.6	32.7				26.8	26.8				19.0	19.0				12.3	12.3			
30.0	33.9	31.1	28.4			26.8	26.8				19.0	19.0				12.3	12.3			
32.0	32.1	29.5	27.0			26.8	26.8	26.8			19.0	19.0				12.3	12.3			
34.0	30.5	28.0	25.7			26.8	26.8	26.5			19.0	19.0	19.0			12.3	12.3			
36.0	28.9	26.5	24.5			26.8	26.8	25.3			19.0	19.0	19.0			12.3	12.3	12.3		
38.0	27.4	25.2	23.4			25.4	26.7	24.3			19.0	19.0	19.0			12.3	12.3	12.3		
40.0	26.0	24.0	22.3	20.1		23.6	24.9	23.3	20.6		19.0	19.0	19.0			12.3	12.3	12.3		
42.0	24.3	22.9	21.4	19.4		22.0	23.2	22.4	19.9		19.0	19.0	19.0	19.0		12.3	12.2	12.3		
44.0	22.5	21.9	20.5	18.7		20.4	21.6	21.5	19.2		19.0	19.0	19.0	19.0		11.6	11.4	11.8	12.3	
46.0	20.8	21.0	19.7	18.1	16.9	18.9	20.2	20.7	18.6	17.1	17.8	19.0	19.0	18.6		10.9	10.7	11.1	11.8	
48.0	19.4	20.1	18.9	17.5	16.4	17.6	18.8	19.8	18.0	16.7	16.5	17.8	18.9	18.1	16.5	10.2	10.1	10.4	11.1	
50.0	18.0	19.1	18.2	16.9	16.1	16.3	17.5	18.5	17.5	16.3	15.3	16.5	17.7	17.6	16.1	9.6	9.4	9.8	10.4	10.9
55.0	14.9	15.9	16.7	15.9		13.1	14.4	15.5	16.4	15.6	12.5	13.7	14.8	16.0	15.4	8.2	8.1	8.3	8.9	9.4
60.0	11.6	12.9	13.6	14.4		10.4	11.4	12.4	13.7		9.8	11.1	12.2	13.3	14.1	7.0	6.9	7.1	7.6	8.0
65.0	7.3	8.9				7.8	9.0	9.7	10.5		7.5	8.6	9.5	10.7		6.0	5.9	6.1	6.5	6.9
70.0						4.8	6.1	7.0			5.3	6.3	7.2	7.9		4.8	5.0	5.2	5.5	
75.0											3.0	4.0	4.7			2.9	3.9	4.4	4.6	
80.0																		2.6		
(°)	24~83	29~83	35~83	50~83	65~83	23~83	25~83	35~83	49~83	64~83	29~83	30~83	34~83	49~83	64~83	37~83	40~83	42~83	49~83	64~83
標準フック	80t										25t									
フック質量	1360kg										1140kg									
巻掛本数	4										2									

注) ・カウンタイト 120t アトリガ 張出幅 9.0 m

定格総荷重表

LA性能

2.5m + 54mラフィングジブ

単位：t

ブーム長さ オフセット 作業半径 (m)	22.8m					31.2m					39.6m					48.0m				
	10°	20°	30°	45°	60°	10°	20°	30°	45°	60°	10°	20°	30°	45°	60°	10°	20°	30°	45°	60°
20.0	18.1					17.0														
22.0	17.1					17.0					12.4									
24.0	16.1					16.8					12.4					8.2				
26.0	15.2					15.9					12.4					8.2				
28.0	14.4	13.2				15.1					12.4					8.2				
30.0	13.7	12.6				14.4	12.9				12.4	12.4				8.2				
32.0	13.0	12.1				13.7	12.4				12.4	12.4				8.2	8.2			
34.0	12.5	11.6				13.1	12.0				12.4	12.3				8.2	8.2			
36.0	12.0	11.2	10.6			12.6	11.6				12.4	11.9				8.2	8.2			
38.0	11.5	10.8	10.2			12.1	11.2	10.4			12.4	11.5	10.6			8.2	8.2			
40.0	11.1	10.5	9.9			11.7	10.8	10.1			12.3	11.2	10.3			8.2	8.2	8.2		
42.0	10.7	10.2	9.7			11.3	10.5	9.9			11.8	10.9	10.1			8.2	8.2	8.2		
44.0	10.4	9.9	9.4			10.9	10.2	9.6			11.5	10.5	9.8			8.2	8.2	8.2		
46.0	10.0	9.6	9.2	8.6		10.6	10.0	9.4			11.1	10.3	9.6			8.2	8.2	8.2		
48.0	9.7	9.3	9.0	8.5		10.3	9.7	9.2	8.6		10.8	10.0	9.4			8.2	8.2	8.2		
50.0	9.5	9.1	8.7	8.3		10.0	9.4	9.0	8.4		10.5	9.8	9.2	8.5		8.2	8.2	8.2	8.2	
55.0	8.8	8.6	8.3	7.9	7.7	9.3	8.9	8.5	8.1	7.7	9.8	9.2	8.7	8.2		8.2	8.2	8.2	8.2	
60.0	8.3	8.1	7.9	7.7	7.5	8.8	8.4	8.1	7.8	7.5	9.2	8.7	8.3	7.9	7.6	7.2	7.2	7.5	8.0	7.6
65.0	7.9	7.8	7.6	7.4		8.3	8.0	7.8	7.5	7.4	8.7	8.3	8.0	7.7	7.4	6.2	6.2	6.5	7.0	7.5
70.0	7.5	7.5	7.4			7.9	7.7	7.5	7.4		7.2	8.0	7.7	7.5	7.3	5.4	5.3	5.6	6.1	6.5
75.0	4.8	6.4				5.9	7.1	7.3			5.3	6.4	7.3	7.3		4.7	4.6	4.8	5.2	
80.0						3.2	4.5	5.3			3.5	4.5	5.4			3.0	4.0	4.1	4.4	
85.0												2.7	3.3				2.4	3.3	3.7	
(°)	21~83	25~83	36~83	50~83	65~83	27~83	32~83	35~83	50~83	65~83	32~83	36~83	39~83	51~83	64~83	40~83	39~83	42~83	49~83	65~83
標準フック	25t																			
フック質量	1140kg																			
巻掛本数	2																			

注) ・カウンタイト 120t アトリガ 張出幅 9.0 m

定格総荷重表

LA性能

2.5m + 63mラフィングジブ

単位：t

ブーム長さ オフセット 作業半径 (m)	22.8m					31.2m					39.6m					48.0m				
	10°	20°	30°	45°	60°	10°	20°	30°	45°	60°	10°	20°	30°	45°	60°	10°	20°	30°	45°	60°
22.0	15.8																			
24.0	15.8					12.5					9.0									
26.0	15.8					12.5					9.0					5.6				
28.0	15.8					12.5					9.0					5.6				
30.0	15.8					12.5					9.0					5.6				
32.0	15.8	15.0				12.5					9.0					5.6				
34.0	15.3	14.5				12.5	12.5				9.0					5.6				
36.0	14.8	14.1				12.5	12.5				9.0	9.0				5.6	5.6			
38.0	14.4	13.7				12.5	12.5				9.0	9.0				5.6	5.6			
40.0	13.9	13.3				12.5	12.5				9.0	9.0				5.6	5.6			
42.0	13.5	12.9	12.4			12.5	12.5	12.5			9.0	9.0				5.6	5.6			
44.0	13.1	12.6	12.1			12.5	12.5	12.2			9.0	9.0	9.0			5.6	5.6			
46.0	12.7	12.3	11.8			12.5	12.5	12.0			9.0	9.0	9.0			5.6	5.6	5.6		
48.0	12.4	12.0	11.6			12.5	12.2	11.7			9.0	9.0	9.0			5.6	5.6	5.6		
50.0	12.1	11.7	11.2			12.5	12.0	11.5			9.0	9.0	9.0			5.6	5.6	5.6		
55.0	11.4	10.8	9.9	8.7		11.8	11.4	10.5	9.0		9.0	9.0	9.0			5.6	5.6	5.6		
60.0	10.3	9.6	8.8	7.8		11.2	10.4	9.4	8.1		9.0	9.0	9.0	8.4		5.6	5.6	5.6	5.6	
65.0	9.1	8.5	7.8	6.8	6.0	10.2	9.3	8.5	7.3	6.2	9.0	9.0	9.0	7.6	6.4	5.4	5.4	5.6	5.6	
70.0	7.9	7.4	6.8	6.0	5.4	8.6	8.3	7.5	6.4	5.6	7.6	8.9	8.1	6.8	5.8	4.6	4.6	5.0	5.6	5.6
75.0	6.8	6.3	5.9	5.1		6.9	7.3	6.6	5.7	4.9	5.8	7.1	7.2	6.1	5.1	3.9	3.9	4.2	4.8	5.3
80.0	5.7	4.9	4.3			5.1	6.2	5.8	4.3		4.1	5.4	6.4	5.1		3.3	3.3	3.5	4.0	4.3
85.0						3.2	4.5	4.0			2.5	3.6	4.7	3.8			2.7	2.9	3.3	
90.0													2.8					2.4	2.7	
(°)	19~83	26~83	35~83	50~83	65~83	28~83	31~83	35~83	50~83	65~83	36~83	41~83	38~83	49~83	65~83	46~83	47~83	48~83	50~83	64~83
標準フック	25t																			
フック質量	1140kg																			
巻掛本数	2																			

注) ・カウンタイト 120t アトリガ 張出幅 9.0 m

定格総荷重表

LA性能

2.5m + 7.2mラフィングジブ

単位：t

ブーム長さ オフセット 作業半径 (m)	22.8m					31.2m					39.6m					48.0m				
	10°	20°	30°	45°	60°	10°	20°	30°	45°	60°	10°	20°	30°	45°	60°	10°	20°	30°	45°	60°
24.0	9.8																			
26.0	9.8					7.8														
28.0	9.5					7.8					6.5									
30.0	9.1					7.8					6.5				4.0					
32.0	8.7					7.8					6.5				4.0					
34.0	8.4					7.8					6.5				4.0					
36.0	8.0	7.5				7.8					6.5				4.0					
38.0	7.7	7.3				7.8	7.4				6.5				4.0					
40.0	7.5	7.1				7.7	7.2				6.5	6.5			4.0	4.0				
42.0	7.2	6.8				7.5	7.0				6.5	6.5			4.0	4.0				
44.0	7.0	6.6				7.2	6.8				6.5	6.5			4.0	4.0				
46.0	6.8	6.5				7.0	6.6				6.5	6.5			4.0	4.0				
48.0	6.6	6.3	5.8			6.8	6.4	6.0			6.5	6.5			4.0	4.0				
50.0	6.4	6.1	5.6			6.6	6.3	5.8			6.5	6.4	5.9		4.0	4.0				
55.0	6.0	5.6	5.2			6.2	5.9	5.4			6.4	6.0	5.5		4.0	4.0	4.0			
60.0	5.5	5.1	4.8	4.4		5.8	5.4	5.0			6.1	5.7	5.2		4.0	4.0	4.0			
65.0	5.0	4.7	4.5	4.1		5.4	5.0	4.7	4.2		5.7	5.3	4.8	4.3	4.0	4.0	4.0	4.0		
70.0	4.6	4.4	4.2	3.9	3.7	5.0	4.7	4.4	4.0		5.4	4.9	4.6	4.1	4.0	4.0	4.0	4.0		
75.0	4.3	4.1	4.0	3.8	3.6	4.7	4.4	4.1	3.9	3.6	5.0	4.6	4.3	3.9	3.7	3.5	3.6	3.9	4.0	3.7
80.0	4.0	3.9	3.8	3.6	3.5	4.4	4.1	3.9	3.7	3.5	4.7	4.4	4.1	3.8	3.6	2.9	2.9	3.3	3.9	3.6
85.0	3.8	3.7	3.6	3.5		4.1	3.9	3.8	3.6	3.5	3.2	4.2	3.9	3.7	3.5	2.4	2.4	2.7	3.2	3.5
90.0						3.0	3.8	3.7	3.5			3.1	3.8	3.6					2.6	3.0
95.0													2.6	3.5						
(°)	35~83	41~83	47~83	54~83	65~83	37~83	43~83	48~83	54~83	65~83	44~83	45~83	49~83	54~83	64~83	51~83	53~83	58~83	60~83	64~83
標準フック	25t																			
フック質量	1140kg																			
巻掛本数	2																			

注) ・カウンタイト 120t アウトガ 張出幅 9.0 m

定格総荷重表

LB性能

2.5m + 18mラフィングジブ

単位：t

ブーム長さ オフセット 作業半径 (m)	14.4m					17.5m					20.5m				
	10°	20°	30°	45°	60°	10°	20°	30°	45°	60°	10°	20°	30°	45°	60°
8.0	110.0														
9.0	110.0					90.0					90.0				
10.0	110.0	101.0				90.0					90.0				
11.0	110.0	96.1				90.0	90.0				90.0	90.0			
12.0	107.0	90.9				90.0	90.0				90.0	90.0			
14.0	92.5	82.0	72.2			88.3	81.7	70.8			85.8	84.3	72.1		
16.0	79.5	74.7	66.7	57.9		78.0	74.8	65.8			75.7	76.1	67.3		
18.0	69.3	68.7	62.1	54.7		67.8	69.0	61.5	53.4		66.5	68.0	63.1	54.1	
20.0	61.1	62.5	58.2	52.1	42.1	59.6	61.2	57.8	51.0	43.4	58.3	60.1	59.5	51.8	45.9
22.0	54.1	55.4	54.8	49.8	40.8	52.4	54.0	54.6	48.9	42.2	50.8	52.7	54.5	49.8	44.7
24.0	47.4	48.5	49.6	47.9	39.9	45.7	47.1	48.4	47.1	41.3	44.2	45.8	47.3	48.0	43.7
26.0	42.0	42.9	43.7	44.6		40.3	41.4	42.5	43.7		38.7	40.1	41.3	42.9	42.9
28.0	37.4	38.1	38.7			35.7	36.6	37.5	38.4		34.2	35.3	36.3	37.5	
30.0	33.6	34.0	34.3			31.8	32.5	33.1			30.3	31.2	32.1	32.9	
32.0	30.2					28.4	29.0	29.4			26.9	27.7	28.3		
34.0						25.5	25.8				24.0	24.6	25.0		
36.0											21.4	21.8			
38.0											17.2				
(°)	17~83	25~83	35~83	50~83	65~83	24~83	27~83	35~83	50~83	65~83	16~83	25~83	35~83	50~83	65~83
標準フック	200t														
フック質量	2100kg														
巻掛本数	10					8									

注) ・カウンタイト 100t アトリガ 張出幅 9.0 m

定格総荷重表

L B性能

2.5m + 18mラフィングジブ

単位：t

ブーム長さ オフセット 作業半径 (m)	22.8m					31.2m				
	10°	20°	30°	45°	60°	10°	20°	30°	45°	60°
10.0	90.0									
11.0	90.0									
12.0	90.0	90.0				66.0				
14.0	84.0	84.5	73.0			66.0	63.6			
16.0	74.0	74.6	68.3			66.0	61.7	56.9		
18.0	65.7	66.5	64.3	54.6		61.5	59.9	55.5		
20.0	57.4	59.4	60.3	52.4	47.0	55.0	56.1	54.3	48.0	
22.0	49.8	51.8	53.7	50.4	45.9	48.3	50.5	51.4	47.2	41.2
24.0	43.1	44.9	46.5	48.6	44.9	41.7	43.8	45.7	46.6	40.9
26.0	37.7	39.2	40.6	42.3	43.4	36.2	38.1	39.7	41.9	40.6
28.0	33.1	34.4	35.6	37.0		31.7	33.3	34.7	36.5	37.7
30.0	29.2	30.3	31.3	32.4		27.8	29.2	30.5	32.0	32.8
32.0	25.9	26.8	27.6	28.4		24.4	25.7	26.8	28.0	
34.0	23.0	23.7	24.3			21.5	22.6	23.5	24.6	
36.0	20.4	21.0	21.4			18.9	19.9	20.7	21.5	
38.0	18.1	18.5				16.7	17.5	18.2	18.7	
40.0	14.8					14.7	15.3	15.9		
42.0						12.8	13.4	13.8		
44.0						11.2	11.6	11.9		
46.0						9.7	10.0			
48.0						7.3				
(°)	18~83	25~83	35~83	50~83	65~83	18~83	25~83	34~83	49~83	64~83
標準フック	200t									
フック質量	2100kg									
巻掛本数	8					6				

注) ・カウンタイト 100t アトリガ 張出幅 9.0 m

定格総荷重表

LB性能

2.5m + 27mラフィングジブ

単位：t

ブーム長さ オフセット 作業半径 (m)	22.8m					31.2m					39.6m					48.0m				
	10°	20°	30°	45°	60°	10°	20°	30°	45°	60°	10°	20°	30°	45°	60°	10°	20°	30°	45°	60°
11.0	68.0																			
12.0	68.0																			
14.0	68.0					57.5														
16.0	68.0	68.0				57.5					38.7					24.6				
18.0	65.7	65.7				57.5	57.5				38.7	38.7				24.6				
20.0	59.1	59.8	52.5			55.0	56.3				38.7	38.7				24.6	24.6			
22.0	53.0	54.3	49.4			49.7	50.9	51.7			38.7	38.7	38.7			24.6	24.6			
24.0	46.3	48.9	46.6			44.4	46.3	47.4			38.7	38.7	38.7			24.6	24.6	24.6		
26.0	40.7	43.0	44.2	38.3		38.8	41.5	43.3	39.4		38.5	38.7	38.7			24.6	24.6	24.6		
28.0	36.1	38.1	40.0	36.9	33.2	34.2	36.6	38.9	38.1		33.8	36.4	38.1	36.5		24.1	23.3	23.4		
30.0	32.1	33.9	35.6	35.6	32.4	30.2	32.4	34.5	36.9	33.1	29.9	32.2	34.4	35.9		22.4	21.7	21.8	22.2	
32.0	28.7	30.3	31.8	33.9	31.7	26.8	28.8	30.6	33.1	32.4	26.4	28.6	30.6	33.2	31.0	20.9	20.2	20.3	20.7	
34.0	25.7	27.1	28.5	30.3	31.1	23.9	25.6	27.3	29.5	31.1	23.5	25.4	27.2	29.6	30.7	19.5	18.9	19.0	19.4	19.6
36.0	23.1	24.4	25.5	27.1	28.0	21.3	22.8	24.3	26.3	27.7	20.9	22.6	24.3	26.4	28.0	18.2	17.7	17.8	18.2	18.4
38.0	20.8	21.9	22.9	24.2		18.9	20.4	21.7	23.4	24.6	18.6	20.2	21.7	23.6	24.9	17.1	16.6	16.7	17.1	17.3
40.0	18.7	19.7	20.6	21.6		16.9	18.2	19.4	20.9	21.7	16.5	18.0	19.3	21.0	22.2	16.1	15.6	15.7	16.0	16.3
42.0	16.9	17.7	18.4	19.1		15.1	16.2	17.3	18.5		14.7	16.0	17.2	18.7	19.7	15.0	14.7	14.7	15.1	15.3
44.0	15.2	15.9	16.4			13.4	14.4	15.4	16.4		13.0	14.2	15.3	16.7	17.4	13.3	13.8	13.9	14.2	14.5
46.0	13.7	14.2	14.6			11.9	12.8	13.6	14.4		11.5	12.6	13.6	14.8		11.8	13.0	13.1	13.4	13.6
48.0	12.3	12.6				10.5	11.3	12.0			10.1	11.1	12.0	13.0		10.4	11.5	12.3	12.6	
50.0						9.3	9.9	10.5			8.8	9.8	10.5	11.4		9.1	10.2	11.1	11.9	
55.0						6.6	6.9				6.1	6.8	7.3			6.4	7.2	7.9	8.6	
60.0											3.9	4.3	4.6			4.1	4.8	5.3		
65.0																	2.6	3.0		
(°)	22~83	25~83	35~83	50~83	65~83	25~83	27~83	35~83	50~83	64~83	22~83	24~83	34~83	49~83	64~83	35~83	33~83	34~83	49~83	65~83
標準フック	200t										80t									
フック質量	2100kg										1360kg									
巻掛本数	6										4									

注) ・カウンタイト 100t アトリガ 張出幅 9.0 m

定格総荷重表

L B 性能

2.5m + 36mラフィングジブ

単位：t

ブーム長さ オフセット 作業半径 (m)	22.8m					31.2m					39.6m					48.0m				
	10°	20°	30°	45°	60°	10°	20°	30°	45°	60°	10°	20°	30°	45°	60°	10°	20°	30°	45°	60°
14.0	52.7																			
16.0	52.7					38.7														
18.0	52.7					38.7					26.9					17.5				
20.0	52.7	52.0				38.7					26.9					17.5				
22.0	52.6	48.4				38.7	38.7				26.9	26.9				17.5				
24.0	48.1	45.1				38.7	38.7				26.9	26.9				17.5	17.5			
26.0	42.5	42.3	37.3			38.7	38.7	38.7			26.9	26.9				17.5	17.5			
28.0	37.8	39.8	35.4			36.4	38.7	38.3			26.9	26.9	26.9			17.5	17.5			
30.0	33.8	36.1	33.7			32.3	35.1	36.6			26.9	26.9	26.9			17.5	17.5	17.5		
32.0	30.3	32.4	32.1	28.1		28.8	31.4	33.8			26.9	26.9	26.9			17.5	17.5	17.5		
34.0	27.3	29.2	30.7	27.1		25.8	28.1	30.4	28.6		24.9	26.9	26.9	26.9		17.5	17.4	17.5		
36.0	24.7	26.4	28.1	26.2	23.8	23.2	25.3	27.3	27.8		22.3	24.6	26.8	26.9		16.6	16.2	16.5	17.1	
38.0	22.3	23.9	25.5	25.3	23.2	20.8	22.8	24.7	26.9	24.2	19.9	22.1	24.1	26.9		15.5	15.2	15.5	16.1	
40.0	20.2	21.7	23.1	24.6	22.7	18.7	20.5	22.2	24.6	23.7	17.9	19.8	21.7	24.3	24.0	14.6	14.2	14.5	15.1	
42.0	18.4	19.7	21.0	22.8	22.3	16.8	18.5	20.1	22.2	23.3	16.0	17.8	19.6	21.9	23.7	13.7	13.4	13.6	14.2	14.6
44.0	16.7	17.9	19.0	20.6	21.7	15.2	16.7	18.1	20.1	21.5	14.3	16.0	17.6	19.8	21.5	12.8	12.5	12.8	13.3	13.7
46.0	15.2	16.2	17.3	18.6		13.6	15.0	16.3	18.1	19.3	12.8	14.3	15.8	17.8	19.3	12.1	11.8	12.0	12.5	12.9
48.0	13.8	14.7	15.6	16.8		12.2	13.5	14.7	16.2	17.3	11.4	12.8	14.2	16.0	17.3	11.4	11.1	11.3	11.8	12.2
50.0	12.5	13.3	14.1	15.0		10.9	12.1	13.2	14.5		10.1	11.4	12.7	14.3	15.4	10.2	10.5	10.6	11.1	11.5
55.0	9.8	10.3	10.7			8.2	9.0	9.8	10.7		7.3	8.4	9.4	10.7		7.4	8.7	9.2	9.6	9.9
60.0						5.9	6.5	7.0			5.1	5.9	6.7	7.5		5.1	6.2	7.1	8.1	
65.0						3.7	4.2				3.2	3.8	4.3			3.2	4.0	4.8	5.5	
70.0																		2.7		
(°)	28~83	32~83	35~83	50~83	65~83	21~83	24~83	35~83	49~83	64~83	30~83	32~83	34~83	49~83	64~83	39~83	42~83	44~83	49~83	64~83
標準フック	200t					80t					25t									
フック質量	2100kg					1360kg					1140kg									
巻掛本数	6					4					2									

注) ・カウンタイト 100t アトリガ 張出幅 9.0 m

定格総荷重表

LB性能

2.5m + 45mラフィングジブ

単位：t

ブーム長さ オフセット 作業半径 (m)	22.8m					31.2m					39.6m					48.0m				
	10°	20°	30°	45°	60°	10°	20°	30°	45°	60°	10°	20°	30°	45°	60°	10°	20°	30°	45°	60°
18.0	35.6					26.8														
20.0	35.6					26.8					19.0									
22.0	35.6					26.8					19.0					12.3				
24.0	35.6	35.6				26.8					19.0					12.3				
26.0	35.6	34.5				26.8	26.8				19.0					12.3				
28.0	35.6	32.7				26.8	26.8				19.0	19.0				12.3	12.3			
30.0	33.9	31.1	28.4			26.8	26.8				19.0	19.0				12.3	12.3			
32.0	31.8	29.5	27.0			26.8	26.8	26.8			19.0	19.0				12.3	12.3			
34.0	28.7	28.0	25.7			26.8	26.8	26.5			19.0	19.0	19.0			12.3	12.3			
36.0	26.0	26.5	24.5			24.3	26.8	25.3			19.0	19.0	19.0			12.3	12.3	12.3		
38.0	23.7	25.2	23.4			21.9	24.3	24.3			19.0	19.0	19.0			12.3	12.3	12.3		
40.0	21.6	23.4	22.3	20.1		19.8	22.0	23.3	20.6		19.0	19.0	19.0			12.3	12.3	12.3		
42.0	19.7	21.3	21.4	19.4		17.9	19.9	21.9	19.9		17.4	19.0	19.0	19.0		12.3	12.2	12.3		
44.0	17.9	19.5	20.5	18.7		16.2	18.1	19.9	19.2		15.7	17.8	19.0	19.0		11.6	11.4	11.8	12.3	
46.0	16.4	17.8	19.2	18.1	16.9	14.6	16.4	18.1	18.6	17.1	14.1	16.1	18.0	18.6		10.9	10.7	11.1	11.8	
48.0	15.0	16.3	17.6	17.5	16.4	13.2	14.8	16.5	18.0	16.7	12.7	14.5	16.3	18.1	16.5	10.2	10.1	10.4	11.1	
50.0	13.7	14.9	16.1	16.9	16.1	11.9	13.4	14.9	17.0	16.3	11.4	13.1	14.8	17.1	16.1	9.6	9.4	9.8	10.4	10.9
55.0	10.9	11.9	12.8	14.0		9.1	10.4	11.6	13.3	14.5	8.6	10.0	11.4	13.3	14.7	8.2	8.1	8.3	8.9	9.4
60.0	8.6	9.3	10.0	10.7		6.8	7.8	8.8	10.1		6.2	7.5	8.6	10.1	11.3	5.9	6.9	7.1	7.6	8.0
65.0	6.6	7.0				4.9	5.7	6.4	7.2		4.3	5.3	6.2	7.4		3.9	5.1	6.1	6.5	6.9
70.0						3.2	3.8	4.2			2.6	3.4	4.1	4.9		2.2	3.2	4.1	5.1	
75.0													2.2					2.3	3.0	
(°)	24~83	29~83	35~83	50~83	65~83	24~83	25~83	35~83	49~83	64~83	36~83	38~83	37~83	49~83	64~83	46~83	47~83	49~83	52~83	64~83
標準フック	80t										25t									
フック質量	1360kg										1140kg									
巻掛本数	4										2									

注) ・カウンタイト 100t アトリガ 張出幅 9.0 m

定格総荷重表

LB性能

2.5m + 54mラフィングジブ

単位：t

ブーム長さ オフセット 作業半径 (m)	22.8m					31.2m					39.6m					48.0m				
	10°	20°	30°	45°	60°	10°	20°	30°	45°	60°	10°	20°	30°	45°	60°	10°	20°	30°	45°	60°
20.0	18.1					17.0														
22.0	17.1					17.0					12.4									
24.0	16.1					16.8					12.4					8.2				
26.0	15.2					15.9					12.4					8.2				
28.0	14.4	13.2				15.1					12.4					8.2				
30.0	13.7	12.6				14.4	12.9				12.4	12.4				8.2				
32.0	13.0	12.1				13.7	12.4				12.4	12.4				8.2	8.2			
34.0	12.5	11.6				13.1	12.0				12.4	12.3				8.2	8.2			
36.0	12.0	11.2	10.6			12.6	11.6				12.4	11.9				8.2	8.2			
38.0	11.5	10.8	10.2			12.1	11.2	10.4			12.4	11.5	10.6			8.2	8.2			
40.0	11.1	10.5	9.9			11.7	10.8	10.1			12.3	11.2	10.3			8.2	8.2	8.2		
42.0	10.7	10.2	9.7			11.3	10.5	9.9			11.8	10.9	10.1			8.2	8.2	8.2		
44.0	10.4	9.9	9.4			10.9	10.2	9.6			11.5	10.5	9.8			8.2	8.2	8.2		
46.0	10.0	9.6	9.2	8.6		10.6	10.0	9.4			11.1	10.3	9.6			8.2	8.2	8.2		
48.0	9.7	9.3	9.0	8.5		10.3	9.7	9.2	8.6		10.8	10.0	9.4			8.2	8.2	8.2		
50.0	9.5	9.1	8.7	8.3		10.0	9.4	9.0	8.4		10.5	9.8	9.2	8.5		8.2	8.2	8.2	8.2	
55.0	8.8	8.6	8.3	7.9	7.7	9.3	8.9	8.5	8.1	7.7	9.8	9.2	8.7	8.2		8.2	8.2	8.2	8.2	
60.0	8.3	8.1	7.9	7.7	7.5	8.7	8.4	8.1	7.8	7.5	7.8	8.7	8.3	7.9	7.6	7.2	7.2	7.5	8.0	7.6
65.0	7.9	7.8	7.6	7.4		6.8	7.9	7.8	7.5	7.4	5.8	7.1	8.0	7.7	7.4	5.3	6.2	6.5	7.0	7.5
70.0	6.7	7.3	7.4			5.1	6.0	6.9	7.4		4.1	5.3	6.3	7.5	7.3	3.7	4.9	5.6	6.1	6.5
75.0	4.8	5.5				3.6	4.3	5.0			2.7	3.6	4.5	5.6		2.2	3.3	4.3	5.2	
80.0						2.3	2.8	3.2				2.2	2.9					2.8	3.8	
(°)	21~83	25~83	36~83	50~83	65~83	27~83	32~83	35~83	50~83	65~83	38~83	42~83	46~83	51~83	64~83	48~83	49~83	52~83	56~83	65~83
標準フック	25t																			
フック質量	1140kg																			
巻掛本数	2																			

注) ・カウンタイト 100t アトリガ 張出幅 9.0 m

定格総荷重表

LB性能

2.5m + 63mラフィングジブ

単位：t

ブーム長さ オフセット 作業半径 (m)	22.8m					31.2m					39.6m					48.0m				
	10°	20°	30°	45°	60°	10°	20°	30°	45°	60°	10°	20°	30°	45°	60°	10°	20°	30°	45°	60°
22.0	15.8																			
24.0	15.8					12.5					9.0									
26.0	15.8					12.5					9.0					5.6				
28.0	15.8					12.5					9.0					5.6				
30.0	15.8					12.5					9.0					5.6				
32.0	15.8	15.0				12.5					9.0					5.6				
34.0	15.3	14.5				12.5	12.5				9.0					5.6				
36.0	14.8	14.1				12.5	12.5				9.0	9.0				5.6	5.6			
38.0	14.4	13.7				12.5	12.5				9.0	9.0				5.6	5.6			
40.0	13.9	13.3				12.5	12.5				9.0	9.0				5.6	5.6			
42.0	13.5	12.9	12.4			12.5	12.5	12.5			9.0	9.0				5.6	5.6			
44.0	13.1	12.6	12.1			12.5	12.5	12.2			9.0	9.0	9.0			5.6	5.6			
46.0	12.7	12.3	11.8			12.5	12.5	12.0			9.0	9.0	9.0			5.6	5.6	5.6		
48.0	12.4	12.0	11.6			12.5	12.2	11.7			9.0	9.0	9.0			5.6	5.6	5.6		
50.0	12.1	11.7	11.2			12.5	12.0	11.5			9.0	9.0	9.0			5.6	5.6	5.6		
55.0	11.4	10.8	9.9	8.7		11.6	11.4	10.5	9.0		9.0	9.0	9.0			5.6	5.6	5.6		
60.0	10.3	9.6	8.8	7.8		9.2	10.4	9.4	8.1		8.2	9.0	9.0	8.4		5.6	5.6	5.6	5.6	
65.0	8.9	8.5	7.8	6.8	6.0	7.2	8.6	8.5	7.3	6.2	6.2	7.8	9.0	7.6	6.4	5.4	5.4	5.6	5.6	
70.0	7.2	7.4	6.8	6.0	5.4	5.5	6.7	7.5	6.4	5.6	4.6	5.9	7.3	6.8	5.8	4.0	4.6	5.0	5.6	5.6
75.0	5.7	6.3	5.9	5.1		4.1	5.1	6.0	5.7	4.9	3.1	4.3	5.5	6.1	5.1		3.9	4.2	4.8	5.3
80.0	4.4	4.9	4.3			2.8	3.6	4.4	4.3			2.8	3.8	5.1				3.5	4.0	4.3
85.0							2.3	2.9					2.4	3.4					3.3	
(°)	19~83	26~83	35~83	50~83	65~83	34~83	33~83	35~83	50~83	65~83	46~83	47~83	48~83	52~83	65~83	54~83	55~83	56~83	58~83	64~83
標準フック	25t																			
フック質量	1140kg																			
巻掛本数	2																			

注) ・カウンタイト 100t アトリガ 張出幅 9.0 m

定格総荷重表

LB性能

2.5m + 7.2mラフィングジブ

単位：t

ブーム長さ オフセット 作業半径 (m)	22.8m					31.2m					39.6m					48.0m				
	10°	20°	30°	45°	60°	10°	20°	30°	45°	60°	10°	20°	30°	45°	60°	10°	20°	30°	45°	60°
24.0	9.8																			
26.0	9.8					7.8														
28.0	9.5					7.8					6.5									
30.0	9.1					7.8					6.5				4.0					
32.0	8.7					7.8					6.5				4.0					
34.0	8.4					7.8					6.5				4.0					
36.0	8.0	7.5				7.8					6.5				4.0					
38.0	7.7	7.3				7.8	7.4				6.5				4.0					
40.0	7.5	7.1				7.7	7.2				6.5	6.5			4.0	4.0				
42.0	7.2	6.8				7.5	7.0				6.5	6.5			4.0	4.0				
44.0	7.0	6.6				7.2	6.8				6.5	6.5			4.0	4.0				
46.0	6.8	6.5				7.0	6.6				6.5	6.5			4.0	4.0				
48.0	6.6	6.3	5.8			6.8	6.4	6.0			6.5	6.5			4.0	4.0				
50.0	6.4	6.1	5.6			6.6	6.3	5.8			6.5	6.4	5.9		4.0	4.0				
55.0	6.0	5.6	5.2			6.2	5.9	5.4			6.4	6.0	5.5		4.0	4.0	4.0			
60.0	5.5	5.1	4.8	4.4		5.8	5.4	5.0			6.1	5.7	5.2		4.0	4.0	4.0			
65.0	5.0	4.7	4.5	4.1		5.4	5.0	4.7	4.2		5.7	5.3	4.8	4.3	4.0	4.0	4.0	4.0		
70.0	4.6	4.4	4.2	3.9	3.7	5.0	4.7	4.4	4.0		5.1	4.9	4.6	4.1	4.0	4.0	4.0	4.0		
75.0	4.3	4.1	4.0	3.8	3.6	4.6	4.4	4.1	3.9	3.6	3.6	4.6	4.3	3.9	3.7	3.6	3.9	4.0	3.7	
80.0	4.0	3.9	3.8	3.6	3.5	3.3	4.1	3.9	3.7	3.5	2.4	3.6	4.1	3.8	3.6	2.9	3.3	3.9	3.6	
85.0	3.8	3.7	3.6	3.5		2.2	3.1	3.8	3.6	3.5		2.3	3.4	3.7	3.5		2.7	3.2	3.5	
90.0								2.7	3.5					3.3				2.6	3.0	
(°)	35~83	41~83	47~83	54~83	65~83	38~83	44~83	48~83	54~83	65~83	51~83	52~83	55~83	55~83	64~83	58~83	59~83	61~83	61~83	64~83
標準フック	25t																			
フック質量	1140kg																			
巻掛本数	2																			

注) ・カンクワイト 100t アトリガ 張出幅 9.0 m

定格総荷重表

L C 性能

2.5m + 18mラフィングジブ

単位：t

ブーム長さ オフセット 作業半径 (m)	14.4m					17.5m					20.5m				
	10°	20°	30°	45°	60°	10°	20°	30°	45°	60°	10°	20°	30°	45°	60°
8.0	110.0														
9.0	110.0					90.0					90.0				
10.0	110.0	101.0				90.0					90.0				
11.0	110.0	96.1				90.0	90.0				90.0	90.0			
12.0	103.0	90.9				90.0	90.0				90.0	90.0			
14.0	87.0	82.0	72.2			85.5	81.7	70.8			84.3	84.3	72.1		
16.0	74.7	74.7	66.7	57.9		73.2	74.8	65.8			71.9	74.3	67.3		
18.0	63.3	65.2	62.1	54.7		61.7	64.0	61.5	53.4		60.1	62.7	63.1	54.1	
20.0	54.0	55.6	57.2	52.1	42.1	52.3	54.3	56.1	51.0	43.4	50.8	53.0	55.1	51.8	45.9
22.0	46.7	48.0	49.3	49.8	40.8	45.0	46.6	48.2	48.9	42.2	43.5	45.3	47.1	49.4	44.7
24.0	40.8	41.9	42.9	44.2	39.9	39.1	40.5	41.7	43.4	41.3	37.5	39.1	40.6	42.5	43.7
26.0	35.9	36.8	37.6	38.5		34.2	35.4	36.4	37.6		32.7	34.0	35.3	36.8	37.7
28.0	31.9	32.5	33.1			30.1	31.1	31.9	32.8		28.6	29.7	30.8	32.0	
30.0	28.4	28.8	29.2			26.6	27.4	28.0			25.1	26.1	26.9	27.8	
32.0	25.4					23.6	24.2	24.6			22.1	22.9	23.5		
34.0						21.0	21.3				19.5	20.1	20.5		
36.0											17.2	17.6			
38.0											15.1				
(°)	17~83	25~83	35~83	50~83	65~83	24~83	27~83	35~83	50~83	65~83	16~83	25~83	35~83	50~83	65~83
標準フック	200t														
フック質量	2100kg														
巻掛本数	10					8									

注) ・カウンタイト 100t アトリガ 張出幅 8.0 m
 ・カウンタイト 80t アトリガ 張出幅 9.0 m

定格総荷重表

L C 性能

2.5 m + 18 m ラフィングジブ

単位：t

ブーム長さ オフセット 作業半径 (m)	22.8 m					31.2 m				
	10°	20°	30°	45°	60°	10°	20°	30°	45°	60°
10.0	90.0									
11.0	90.0									
12.0	90.0	90.0				66.0				
14.0	83.5	84.5	73.0			66.0	63.6			
16.0	71.1	73.7	68.3			66.0	61.7	56.9		
18.0	59.0	61.9	64.3	54.6		57.6	59.9	55.5		
20.0	49.7	52.1	54.4	52.4	47.0	48.3	51.0	53.6	48.0	
22.0	42.4	44.5	46.4	48.9	45.9	40.9	43.3	45.5	47.2	41.2
24.0	36.5	38.3	39.9	42.0	43.5	35.0	37.1	39.0	41.5	40.9
26.0	31.6	33.1	34.5	36.3	37.3	30.2	32.0	33.7	35.8	37.2
28.0	27.5	28.8	30.0	31.4		26.1	27.7	29.2	31.0	32.1
30.0	24.1	25.2	26.2	27.2		22.6	24.0	25.3	26.8	27.7
32.0	21.1	22.0	22.8	23.6		19.6	20.9	22.0	23.2	
34.0	18.5	19.2	19.8			17.0	18.1	19.1	20.1	
36.0	16.2	16.8	17.2			14.7	15.7	16.5	17.3	
38.0	14.2	14.5				12.7	13.5	14.2	14.8	
40.0	12.3					10.9	11.6	12.1		
42.0						9.3	9.8	10.2		
44.0						7.8	8.2	8.5		
46.0						6.5	6.8			
48.0						5.3				
(°)	18~83	25~83	35~83	50~83	65~83	18~83	25~83	34~83	49~83	64~83
標準フック	200t									
フック質量	2100kg									
巻掛本数	8					6				

- 注) ・カウンタイト 100t アトリガ 張出幅 8.0 m
 ・カウンタイト 80t アトリガ 張出幅 9.0 m

定格総荷重表

L C 性能

2.5m + 2.7mラフィングジブ

単位：t

ブーム長さ オフセット 作業半径 (m)	22.8m					31.2m					39.6m					48.0m				
	10°	20°	30°	45°	60°	10°	20°	30°	45°	60°	10°	20°	30°	45°	60°	10°	20°	30°	45°	60°
11.0	68.0																			
12.0	68.0																			
14.0	68.0					57.5														
16.0	68.0	68.0				57.5					38.7					24.6				
18.0	62.7	65.7				57.5	57.5				38.7	38.7				24.6				
20.0	53.1	56.3	52.5			51.3	55.1				38.7	38.7				24.6	24.6			
22.0	45.7	48.6	49.4			43.8	47.2	49.8			38.7	38.7	38.7			24.6	24.6			
24.0	39.6	42.2	44.6			37.8	40.8	43.6			37.4	38.7	38.7			24.6	24.6	24.6		
26.0	34.7	36.9	39.1	38.3		32.8	35.5	38.0	39.4		32.4	35.3	38.0			24.6	24.6	24.6		
28.0	30.5	32.5	34.5	36.9	33.2	28.6	31.0	33.3	36.3		28.2	30.8	33.3	36.2		24.1	23.3	23.4		
30.0	26.9	28.7	30.5	32.9	32.4	25.1	27.2	29.3	32.1	33.1	24.7	27.0	29.2	32.2		22.4	21.7	21.8	22.2	
32.0	23.9	25.5	27.0	29.1	30.7	22.0	24.0	25.8	28.3	30.3	21.6	23.8	25.8	28.4	30.5	20.9	20.2	20.3	20.7	
34.0	21.2	22.6	24.0	25.8	27.1	19.4	21.1	22.8	25.0	26.7	19.0	20.9	22.7	25.1	26.9	19.3	18.9	19.0	19.4	19.6
36.0	18.9	20.1	21.3	22.9	23.8	17.0	18.6	20.1	22.1	23.5	16.7	18.4	20.1	22.2	23.8	17.0	17.7	17.8	18.2	18.4
38.0	16.8	17.9	19.0	20.2		15.0	16.4	17.8	19.5	20.6	14.6	16.2	17.7	19.6	21.0	14.9	16.6	16.7	17.1	17.3
40.0	15.0	15.9	16.8	17.8		13.1	14.4	15.6	17.1	18.0	12.7	14.2	15.6	17.3	18.4	13.0	14.6	15.7	16.0	16.3
42.0	13.3	14.1	14.8	15.6		11.5	12.7	13.7	15.0		11.1	12.4	13.7	15.2	16.1	11.4	12.8	14.1	15.1	15.3
44.0	11.8	12.5	13.0			10.0	11.1	12.0	13.0		9.6	10.8	11.9	13.3	14.0	9.9	11.2	12.4	13.9	14.5
46.0	10.5	11.0	11.3			8.7	9.6	10.4	11.2		8.3	9.4	10.4	11.5		8.5	9.8	10.9	12.2	12.9
48.0	9.2	9.5				7.4	8.2	8.9			7.0	8.0	8.9	9.9		7.3	8.4	9.4	10.6	
50.0						6.3	7.0	7.5			5.9	6.8	7.6	8.4		6.2	7.2	8.1	9.2	
55.0						3.9	4.2				3.5	4.1	4.7			3.7	4.6	5.3	6.0	
60.0																		2.8		
(°)	22~83	25~83	35~83	50~83	65~83	25~83	27~83	35~83	50~83	64~83	33~83	34~83	36~83	49~83	64~83	44~83	45~83	46~83	49~83	65~83
標準フック	200t										80t									
フック質量	2100kg										1360kg									
巻掛本数	6										4									

注) ・ かつね100t アトリガ 張出幅 8.0 m
 ・ かつね80t アトリガ 張出幅 9.0 m

定格総荷重表

L C 性能

2.5m + 3.6mラフィングジブ

単位：t

ブーム長さ オフセット 作業半径 (m)	2.2.8m					3.1.2m					3.9.6m					4.8.0m				
	10°	20°	30°	45°	60°	10°	20°	30°	45°	60°	10°	20°	30°	45°	60°	10°	20°	30°	45°	60°
14.0	52.7																			
16.0	52.7					38.7														
18.0	52.7					38.7					26.9					17.5				
20.0	52.7	52.0				38.7					26.9					17.5				
22.0	47.6	48.4				38.7	38.7				26.9	26.9				17.5				
24.0	41.5	44.4				38.7	38.7				26.9	26.9				17.5	17.5			
26.0	36.4	39.3	37.3			35.0	38.4	38.7			26.9	26.9				17.5	17.5			
28.0	32.2	34.8	35.4			30.8	33.8	36.3			26.9	26.9	26.9			17.5	17.5			
30.0	28.6	30.9	33.1			27.2	29.9	32.6			26.3	26.9	26.9			17.5	17.5	17.5		
32.0	25.5	27.6	29.7	28.1		24.0	26.6	29.0			23.2	25.9	26.9			17.5	17.5	17.5		
34.0	22.8	24.7	26.6	27.1		21.3	23.6	25.9	28.6		20.5	23.0	25.4	26.9		17.5	17.4	17.5		
36.0	20.4	22.2	23.9	26.2	23.8	19.0	21.1	23.1	25.9		18.1	20.4	22.6	25.7		16.6	16.2	16.5	17.1	
38.0	18.4	20.0	21.5	23.7	23.2	16.9	18.8	20.7	23.3	24.2	16.0	18.1	20.2	23.0		15.5	15.2	15.5	16.1	
40.0	16.5	17.9	19.4	21.4	22.7	15.0	16.8	18.5	20.9	22.8	14.1	16.1	18.0	20.6	22.7	14.2	14.2	14.5	15.1	
42.0	14.8	16.1	17.4	19.2	20.6	13.3	14.9	16.5	18.7	20.4	12.4	14.3	16.0	18.4	20.3	12.6	13.4	13.6	14.2	14.6
44.0	13.3	14.5	15.7	17.2	18.4	11.8	13.3	14.7	16.7	18.2	10.9	12.6	14.2	16.4	18.1	11.0	12.5	12.8	13.3	13.7
46.0	12.0	13.0	14.0	15.4		10.4	11.8	13.1	14.8	16.1	9.5	11.1	12.6	14.6	16.1	9.7	11.3	12.0	12.5	12.9
48.0	10.7	11.7	12.5	13.7		9.1	10.4	11.6	13.2	14.2	8.3	9.7	11.1	12.9	14.2	8.4	10.0	11.3	11.8	12.2
50.0	9.6	10.4	11.2	12.1		8.0	9.1	10.2	11.6		7.1	8.5	9.8	11.4	12.5	7.3	8.7	10.1	11.1	11.5
55.0	7.1	7.6	8.0			5.5	6.4	7.2	8.1		4.7	5.8	6.8	8.0		4.8	6.0	7.1	8.5	9.3
60.0						3.4	4.0	4.5			2.6	3.5	4.3	5.1			3.7	4.6	5.7	
65.0																		2.4	3.3	
(°)	28~83	32~83	35~83	50~83	65~83	23~83	26~83	35~83	49~83	64~83	41~83	41~83	44~83	50~83	64~83	49~83	50~83	51~83	51~83	64~83
標準フック	200t					80t					25t									
フック質量	2100kg					1360kg					1140kg									
巻掛本数	6					4					2									

注) ・カウンタイト 100t アトリガ 張出幅 8.0 m
 ・カウンタイト 80t アトリガ 張出幅 9.0 m

定格総荷重表

L C 性能

2.5m + 4.5mラフィングジブ

単位：t

ブーム長さ オフセット 作業半径 (m)	22.8m					31.2m					39.6m					48.0m				
	10°	20°	30°	45°	60°	10°	20°	30°	45°	60°	10°	20°	30°	45°	60°	10°	20°	30°	45°	60°
18.0	35.6					26.8														
20.0	35.6					26.8					19.0									
22.0	35.6					26.8					19.0					12.3				
24.0	35.6	35.6				26.8					19.0					12.3				
26.0	35.6	34.5				26.8	26.8				19.0					12.3				
28.0	33.8	32.7				26.8	26.8				19.0	19.0				12.3	12.3			
30.0	30.1	31.1	28.4			26.8	26.8				19.0	19.0				12.3	12.3			
32.0	27.0	29.5	27.0			25.2	26.8	26.8			19.0	19.0				12.3	12.3			
34.0	24.2	26.5	25.7			22.5	25.2	26.5			19.0	19.0	19.0			12.3	12.3			
36.0	21.8	23.9	24.5			20.1	22.6	25.1			19.0	19.0	19.0			12.3	12.3	12.3		
38.0	19.7	21.7	23.4			17.9	20.3	22.6			17.5	19.0	19.0			12.3	12.3	12.3		
40.0	17.8	19.6	21.4	20.1		16.0	18.2	20.4	20.6		15.6	18.0	19.0			12.3	12.3	12.3		
42.0	16.1	17.8	19.4	19.4		14.3	16.4	18.4	19.9		13.8	16.1	18.3	19.0		12.3	12.2	12.3		
44.0	14.6	16.1	17.7	18.7		12.8	14.7	16.6	19.2		12.3	14.4	16.4	19.0		11.6	11.4	11.8	12.3	
46.0	13.2	14.6	16.0	18.1	16.9	11.4	13.2	14.9	17.4	17.1	10.9	12.9	14.8	17.4		10.5	10.7	11.1	11.8	
48.0	11.9	13.2	14.5	16.4	16.4	10.1	11.8	13.4	15.7	16.7	9.6	11.4	13.2	15.7	16.5	9.2	10.1	10.4	11.1	
50.0	10.8	12.0	13.1	14.8	16.1	9.0	10.5	12.0	14.1	15.8	8.4	10.2	11.8	14.1	16.0	8.0	9.4	9.8	10.4	10.9
55.0	8.2	9.2	10.1	11.4		6.5	7.7	8.9	10.6	11.9	5.9	7.4	8.8	10.6	12.1	5.5	7.1	8.3	8.9	9.4
60.0	6.2	6.9	7.5	8.3		4.4	5.4	6.4	7.6		3.8	5.0	6.2	7.7	8.7	3.4	4.8	6.0	7.6	8.0
65.0	4.4	4.8				2.6	3.4	4.2	5.0			3.1	4.0	5.1				3.9	5.2	6.1
70.0														2.8					3.1	
(°)	24~83	29~83	35~83	50~83	65~83	34~83	35~83	39~83	49~83	64~83	47~83	48~83	48~83	49~83	64~83	55~83	56~83	57~83	57~83	64~83
標準フック	80t										25t									
フック質量	1360kg										1140kg									
巻掛本数	4										2									

注) ・カウンタイト 100t アトリガ 張出幅 8.0 m
 ・カウンタイト 80t アトリガ 張出幅 9.0 m

定格総荷重表

L C 性能

2.5m + 5.4mラフィングジブ

単位：t

ブーム長さ オフセット 作業半径 (m)	22.8m					31.2m					39.6m					48.0m				
	10°	20°	30°	45°	60°	10°	20°	30°	45°	60°	10°	20°	30°	45°	60°	10°	20°	30°	45°	60°
20.0	18.1					17.0														
22.0	17.1					17.0					12.4									
24.0	16.1					16.8					12.4					8.2				
26.0	15.2					15.9					12.4					8.2				
28.0	14.4	13.2				15.1					12.4					8.2				
30.0	13.7	12.6				14.4	12.9				12.4	12.4				8.2				
32.0	13.0	12.1				13.7	12.4				12.4	12.4				8.2	8.2			
34.0	12.5	11.6				13.1	12.0				12.4	12.3				8.2	8.2			
36.0	12.0	11.2	10.6			12.6	11.6				12.4	11.9				8.2	8.2			
38.0	11.5	10.8	10.2			12.1	11.2	10.4			12.4	11.5	10.6			8.2	8.2			
40.0	11.1	10.5	9.9			11.7	10.8	10.1			12.3	11.2	10.3			8.2	8.2	8.2		
42.0	10.7	10.2	9.7			11.3	10.5	9.9			11.8	10.9	10.1			8.2	8.2	8.2		
44.0	10.4	9.9	9.4			10.9	10.2	9.6			11.5	10.5	9.8			8.2	8.2	8.2		
46.0	10.0	9.6	9.2	8.6		10.6	10.0	9.4			11.1	10.3	9.6			8.2	8.2	8.2		
48.0	9.7	9.3	9.0	8.5		10.3	9.7	9.2	8.6		10.8	10.0	9.4			8.2	8.2	8.2		
50.0	9.5	9.1	8.7	8.3		10.0	9.4	9.0	8.4		10.0	9.8	9.2	8.5		8.2	8.2	8.2	8.2	
55.0	8.8	8.6	8.3	7.9	7.7	8.4	8.9	8.5	8.1	7.7	7.5	9.2	8.7	8.2		7.0	8.2	8.2	8.2	
60.0	8.0	8.1	7.9	7.7	7.5	6.3	7.6	8.1	7.8	7.5	5.4	6.9	8.3	7.9	7.6	4.9	6.5	7.5	8.0	7.6
65.0	6.2	7.0	7.6	7.4		4.5	5.6	6.7	7.5	7.4	3.6	4.9	6.2	7.7	7.4		4.5	5.9	7.0	7.5
70.0	4.7	5.3	5.8			3.0	3.9	4.8	5.9			3.2	4.3	5.7	6.6			4.1	5.6	6.5
75.0	3.3	3.6					2.4	3.0					2.6	3.7					3.7	
(°)	21~83	25~83	36~83	50~83	65~83	36~83	36~83	37~83	50~83	65~83	49~83	50~83	51~83	51~83	64~83	57~83	58~83	58~83	59~83	65~83
標準フック	25t																			
フック質量	1140kg																			
巻掛本数	2																			

注) ・加納クレーン 100t アトリガ 張出幅 8.0 m
 ・加納クレーン 80t アトリガ 張出幅 9.0 m

定格総荷重表

L C 性能

2.5m + 6.3mラフィングジブ

単位：t

ブーム長さ オフセット 作業半径 (m)	22.8m					31.2m					39.6m					48.0m					
	10°	20°	30°	45°	60°	10°	20°	30°	45°	60°	10°	20°	30°	45°	60°	10°	20°	30°	45°	60°	
22.0	15.8																				
24.0	15.8					12.5					9.0										
26.0	15.8					12.5					9.0					5.6					
28.0	15.8					12.5					9.0					5.6					
30.0	15.8					12.5					9.0					5.6					
32.0	15.8	15.0				12.5					9.0					5.6					
34.0	15.3	14.5				12.5	12.5				9.0					5.6					
36.0	14.8	14.1				12.5	12.5				9.0	9.0				5.6	5.6				
38.0	14.4	13.7				12.5	12.5				9.0	9.0				5.6	5.6				
40.0	13.9	13.3				12.5	12.5				9.0	9.0				5.6	5.6				
42.0	13.5	12.9	12.4			12.5	12.5	12.5			9.0	9.0				5.6	5.6				
44.0	13.1	12.6	12.1			12.5	12.5	12.2			9.0	9.0	9.0			5.6	5.6				
46.0	12.7	12.3	11.8			12.5	12.5	12.0			9.0	9.0	9.0			5.6	5.6	5.6			
48.0	12.4	12.0	11.6			12.5	12.2	11.7			9.0	9.0	9.0			5.6	5.6	5.6			
50.0	12.1	11.7	11.2			11.5	12.0	11.5			9.0	9.0	9.0			5.6	5.6	5.6			
55.0	10.5	10.8	9.9	8.7		8.9	10.7	10.5	9.0		7.9	9.0	9.0			5.6	5.6	5.6			
60.0	8.4	9.6	8.8	7.8		6.8	8.3	9.4	8.1		5.8	7.6	9.0	8.4		5.2	5.6	5.6	5.6		
65.0	6.6	7.7	7.8	6.8	6.0	5.0	6.3	7.7	7.3	6.2	4.0	5.6	7.1	7.6	6.4		5.1	5.6	5.6		
70.0	5.1	6.0	6.8	6.0	5.4	3.5	4.6	5.8	6.4	5.6		3.9	5.2	6.8	5.8			4.9	5.6	5.6	
75.0	3.8	4.5	5.2	5.1			3.1	4.1	5.5	4.9			3.5	5.1	5.1				4.8	5.3	
80.0	2.6	3.1	3.6					2.6	3.6					3.4					3.3	4.3	
(°)	19~83	26~83	35~83	50~83	65~83	45~83	45~83	45~83	50~83	65~83	55~83	56~83	57~83	58~83	65~83	61~83	62~83	63~83	64~83	64~83	64~83
標準フック	25t																				
フック質量	1140kg																				
巻掛本数	2																				

注) ・カンクエイト 100t アトリガ 張出幅 8.0 m
 ・カンクエイト 80t アトリガ 張出幅 9.0 m

定格総荷重表

L C 性能

2.5m + 7.2mラフィングジブ

単位：t

ブーム長さ オフセット 作業半径 (m)	22.8m					31.2m					39.6m					48.0m				
	10°	20°	30°	45°	60°	10°	20°	30°	45°	60°	10°	20°	30°	45°	60°	10°	20°	30°	45°	60°
24.0	9.8																			
26.0	9.8					7.8														
28.0	9.5					7.8					6.5									
30.0	9.1					7.8					6.5					4.0				
32.0	8.7					7.8					6.5					4.0				
34.0	8.4					7.8					6.5					4.0				
36.0	8.0	7.5				7.8					6.5					4.0				
38.0	7.7	7.3				7.8	7.4				6.5					4.0				
40.0	7.5	7.1				7.7	7.2				6.5	6.5				4.0	4.0			
42.0	7.2	6.8				7.5	7.0				6.5	6.5				4.0	4.0			
44.0	7.0	6.6				7.2	6.8				6.5	6.5				4.0	4.0			
46.0	6.8	6.5				7.0	6.6				6.5	6.5				4.0	4.0			
48.0	6.6	6.3	5.8			6.8	6.4	6.0			6.5	6.5				4.0	4.0			
50.0	6.4	6.1	5.6			6.6	6.3	5.8			6.5	6.4	5.9			4.0	4.0			
55.0	6.0	5.6	5.2			6.2	5.9	5.4			6.4	6.0	5.5			4.0	4.0	4.0		
60.0	5.5	5.1	4.8	4.4		5.8	5.4	5.0			6.1	5.7	5.2			4.0	4.0	4.0		
65.0	5.0	4.7	4.5	4.1		5.4	5.0	4.7	4.2		4.6	5.3	4.8	4.3			4.0	4.0	4.0	
70.0	4.6	4.4	4.2	3.9	3.7	4.0	4.7	4.4	4.0			4.6	4.6	4.1			4.0	4.0	4.0	
75.0	4.3	4.1	4.0	3.8	3.6	2.7	3.9	4.1	3.9	3.6		3.1	4.3	3.9	3.7			3.9	4.0	3.7
80.0	3.1	3.9	3.8	3.6	3.5		2.6	3.7	3.7	3.5			3.0	3.8	3.6				3.9	3.6
85.0		2.7	3.4	3.5				2.3	3.6	3.5				3.2	3.5					3.5
(°)	36~83	41~83	47~83	54~83	65~83	49~83	51~83	52~83	55~83	65~83	58~83	60~83	62~83	63~83	64~83	64~83	66~83	67~83	68~83	68~83
標準フック	25t																			
フック質量	1140kg																			
巻掛本数	2																			

注) ・カウンタイト 100t アトリガ 張出幅 8.0 m
 ・カウンタイト 80t アトリガ 張出幅 9.0 m

定格総荷重表

L D性能

2.5m + 18mラフィングジブ

単位：t

ブーム長さ オフセット 作業半径 (m)	14.4m					17.5m					20.5m				
	10°	20°	30°	45°	60°	10°	20°	30°	45°	60°	10°	20°	30°	45°	60°
8.0	110.0														
9.0	110.0					90.0					90.0				
10.0	110.0	101.0				90.0					90.0				
11.0	104.0	96.1				90.0	90.0				90.0	90.0			
12.0	95.1	90.9				90.0	90.0				90.0	90.0			
14.0	76.4	78.7	72.2			74.8	77.6	70.8			73.2	76.5	72.1		
16.0	62.1	64.3	66.2	57.9		60.5	63.1	65.4			58.9	62.0	64.5		
18.0	51.7	53.6	55.4	54.7		50.1	52.4	54.4	53.4		48.5	51.1	53.4	54.1	
20.0	43.8	45.4	46.9	48.9	42.1	42.1	44.1	45.9	48.2	43.4	40.6	42.8	44.9	47.4	45.9
22.0	37.6	38.9	40.2	41.8	40.8	35.9	37.5	39.0	41.1	42.2	34.3	36.2	38.0	40.3	42.0
24.0	32.5	33.6	34.7	35.9	36.7	30.8	32.2	33.5	35.1	36.2	29.3	30.9	32.4	34.3	35.6
26.0	28.4	29.3	30.1	31.0		26.7	27.8	28.9	30.1		25.2	26.5	27.8	29.3	30.2
28.0	24.9	25.6	26.2			23.2	24.1	25.0	25.9		21.7	22.8	23.9	25.1	
30.0	22.0	22.5	22.8			20.2	21.0	21.6			18.7	19.7	20.5	21.4	
32.0	19.4					17.7	18.2	18.6			16.2	16.9	17.6		
34.0						15.4	15.7				13.9	14.5	15.0		
36.0											12.0	12.4			
38.0											10.2				
(°)	18~83	25~83	35~83	50~83	65~83	24~83	27~83	35~83	50~83	65~83	16~83	25~83	35~83	50~83	65~83
標準フック	200t														
フック質量	2100kg														
巻掛本数	10					8									

注) ・カウンタイト 80t アトリガ 張出幅 8.0 m
 ・カウンタイト 57t アトリガ 張出幅 9.0 m

定格総荷重表

LD性能

2.5m + 18mラフィングジブ

単位：t

ブーム長さ オフセット 作業半径 (m)	22.8m					31.2m				
	10°	20°	30°	45°	60°	10°	20°	30°	45°	60°
10.0	90.0									
11.0	90.0									
12.0	90.0	90.0				66.0				
14.0	72.1	75.7	73.0			66.0	63.6			
16.0	57.8	61.1	63.5			56.4	60.1	56.9		
18.0	47.4	50.3	52.8	54.6		46.0	49.2	52.0		
20.0	39.5	41.9	44.2	46.9	47.0	38.0	40.8	43.4	46.2	
22.0	33.3	35.3	37.3	39.8	41.6	31.8	34.2	36.4	39.3	41.1
24.0	28.3	30.0	31.7	33.8	35.2	26.8	28.9	30.8	33.3	35.1
26.0	24.1	25.6	27.0	28.7	29.8	22.6	24.5	26.2	28.3	29.7
28.0	20.6	21.9	23.1	24.5		19.2	20.8	22.3	24.0	25.2
30.0	17.7	18.8	19.8	20.8		16.2	17.6	18.9	20.4	21.3
32.0	15.1	16.1	16.8	17.6		13.7	14.9	16.0	17.3	
34.0	12.9	13.7	14.3			11.5	12.6	13.5	14.5	
36.0	11.0	11.5	12.0			9.5	10.5	11.3	12.1	
38.0	9.2	9.6				7.8	8.6	9.3	9.9	
40.0	7.7					6.3	6.9	7.5		
42.0						4.9	5.4	5.8		
44.0						3.5	4.0	4.3		
(°)	18~83	25~83	35~83	50~83	65~83	28~83	30~83	34~83	49~83	64~83
標準フック	200t									
フック質量	2100kg									
巻掛本数	8					6				

- 注) ・カウンタイト 80t アトリガ 張出幅 8.0 m
 ・カウンタイト 57t アトリガ 張出幅 9.0 m

定格総荷重表

L D性能

2.5m + 27mラフィングジブ

単位：t

ブーム長さ オフセット 作業半径 (m)	22.8m					31.2m					39.6m					48.0m				
	10°	20°	30°	45°	60°	10°	20°	30°	45°	60°	10°	20°	30°	45°	60°	10°	20°	30°	45°	60°
11.0	68.0																			
12.0	68.0																			
14.0	68.0					57.5														
16.0	61.7	64.7				57.5					38.7					24.6				
18.0	51.0	54.4				49.2	52.8				38.7	38.7				24.6				
20.0	42.9	46.1	48.4			41.0	44.9				38.7	38.7				24.6	24.6			
22.0	36.5	39.5	41.7			34.7	38.0	40.7			34.3	37.9	38.7			24.6	24.6			
24.0	31.4	34.0	36.3			29.5	32.5	35.3			29.2	32.3	35.3			24.6	24.6	24.6		
26.0	27.1	29.4	31.6	34.1		25.3	27.9	30.5	33.4		24.9	27.8	30.5			24.6	24.6	24.6		
28.0	23.6	25.6	27.6	30.1	31.9	21.7	24.1	26.4	29.4		21.3	23.9	26.3	29.3		21.7	23.3	23.4		
30.0	20.5	22.3	24.1	26.5	28.2	18.7	20.8	22.9	25.7	27.6	18.3	20.6	22.8	25.8		18.6	21.0	21.8	22.2	
32.0	17.9	19.5	21.1	23.2	24.8	16.1	18.0	19.9	22.4	24.3	15.7	17.8	19.8	22.5	24.5	16.0	18.2	20.2	20.7	
34.0	15.7	17.1	18.4	20.2	21.5	13.8	15.6	17.2	19.4	21.1	13.4	15.4	17.2	19.6	21.4	13.7	15.7	17.6	19.4	19.6
36.0	13.7	14.9	16.1	17.6	18.6	11.8	13.4	14.9	16.9	18.3	11.4	13.2	14.8	17.0	18.6	11.7	13.6	15.3	17.5	18.4
38.0	11.9	13.0	14.0	15.3		10.1	11.5	12.8	14.6	15.7	9.7	11.3	12.8	14.7	16.0	10.0	11.7	13.2	15.2	16.7
40.0	10.3	11.3	12.2	13.1		8.5	9.8	11.0	12.5	13.3	8.1	9.6	10.9	12.6	13.8	8.4	10.0	11.4	13.2	14.4
42.0	8.9	9.7	10.4	11.1		7.1	8.3	9.3	10.6		6.7	8.0	9.3	10.8	11.7	7.0	8.4	9.7	11.4	12.4
44.0	7.6	8.3	8.8			5.8	6.9	7.8	8.8		5.4	6.6	7.8	9.1	9.8	5.7	7.0	8.2	9.7	10.6
46.0	6.5	7.0	7.3			4.7	5.6	6.4	7.2		4.3	5.4	6.4	7.5		4.5	5.8	6.9	8.2	8.9
48.0	5.4	5.7				3.6	4.4	5.1			3.1	4.2	5.1	6.1			4.6	5.6	6.8	
50.0							3.3	3.9				3.1	3.9	4.8				4.5	5.5	
(°)	22~83	25~83	35~83	50~83	65~83	37~83	37~83	37~83	50~83	64~83	49~83	49~83	50~83	49~83	64~83	56~83	56~83	57~83	57~83	65~83
標準フック	200t										80t									
フック質量	2100kg										1360kg									
巻掛本数	6										4									

注) ・カウンタイト 80t アトリガ 張出幅 8.0 m
 ・カウンタイト 57t アトリガ 張出幅 9.0 m

定格総荷重表

LD性能

2.5m + 36mラフィングジブ

単位：t

ブーム長さ オフセット 作業半径 (m)	22.8m					31.2m					39.6m					48.0m				
	10°	20°	30°	45°	60°	10°	20°	30°	45°	60°	10°	20°	30°	45°	60°	10°	20°	30°	45°	60°
14.0	52.7																			
16.0	52.7					38.7														
18.0	52.7					38.7					26.9					17.5				
20.0	45.0	47.7				38.7					26.9					17.5				
22.0	38.5	41.5				37.1	38.7				26.9	26.9				17.5				
24.0	33.2	36.2				31.9	35.5				26.9	26.9				17.5	17.5			
26.0	28.9	31.7	33.8			27.5	30.9	33.5			26.6	26.9				17.5	17.5			
28.0	25.3	27.9	30.1			23.9	26.9	29.4			23.0	26.2	26.9			17.5	17.5			
30.0	22.2	24.5	26.7			20.8	23.5	26.2			19.9	22.9	25.7			17.5	17.5	17.5		
32.0	19.6	21.7	23.8	26.2		18.1	20.6	23.1			17.2	19.9	22.6			17.4	17.5	17.5		
34.0	17.3	19.2	21.1	23.4		15.8	18.1	20.3	23.1		14.9	17.4	19.8	22.8		15.0	17.4	17.5		
36.0	15.2	17.0	18.7	21.1	22.8	13.7	15.9	17.9	20.7		12.9	15.2	17.4	20.5		13.0	15.4	16.5	17.1	
38.0	13.4	15.0	16.6	18.8	20.4	11.9	13.9	15.8	18.4	20.2	11.1	13.2	15.3	18.1		11.2	13.4	15.5	16.1	
40.0	11.8	13.3	14.7	16.7	18.4	10.3	12.1	13.8	16.2	18.2	9.5	11.4	13.3	15.9	18.0	9.6	11.7	13.6	15.1	
42.0	10.4	11.7	13.0	14.8	16.2	8.9	10.5	12.1	14.3	16.0	8.0	9.8	11.6	14.0	15.9	8.1	10.1	11.9	14.2	14.6
44.0	9.1	10.3	11.5	13.0	14.2	7.6	9.1	10.5	12.5	14.0	6.7	8.4	10.0	12.2	13.9	6.8	8.6	10.3	12.6	13.7
46.0	8.0	9.0	10.0	11.4		6.4	7.8	9.1	10.8	12.1	5.5	7.1	8.6	10.6	12.1	5.7	7.3	8.9	11.0	12.5
48.0	6.9	7.8	8.7	9.9		5.3	6.6	7.8	9.3	10.4	4.5	5.9	7.3	9.1	10.4	4.6	6.1	7.6	9.5	10.9
50.0	5.9	6.7	7.5	8.4		4.3	5.5	6.6	7.9			4.8	6.1	7.7	8.8		5.1	6.4	8.2	9.4
55.0	3.8	4.3	4.7				3.1	3.9	4.8				3.5	4.7					5.2	6.0
(°)	28~83	32~83	35~83	50~83	65~83	41~83	42~83	43~83	50~83	64~83	54~83	55~83	56~83	56~83	64~83	60~83	61~83	61~83	62~83	64~83
標準フック	200t					80t					25t									
フック質量	2100kg					1360kg					1140kg									
巻掛本数	6					4					2									

- 注) ・カウンタイト 80t アトリガ 張出幅 8.0 m
 ・カウンタイト 57t アトリガ 張出幅 9.0 m

定格総荷重表

LD性能

2.5m + 4.5mラフィングジブ

単位：t

ブーム長さ オフセット 作業半径 (m)	22.8m					31.2m					39.6m					48.0m				
	10°	20°	30°	45°	60°	10°	20°	30°	45°	60°	10°	20°	30°	45°	60°	10°	20°	30°	45°	60°
18.0	35.6					26.8														
20.0	35.6					26.8					19.0									
22.0	35.6					26.8					19.0					12.3				
24.0	34.9	35.6				26.8					19.0					12.3				
26.0	30.5	33.1				26.8	26.8				19.0					12.3				
28.0	26.8	29.6				25.1	26.8				19.0	19.0				12.3	12.3			
30.0	23.7	26.4	28.3			22.0	25.2				19.0	19.0				12.3	12.3			
32.0	21.0	23.5	25.5			19.3	22.3	24.7			18.8	19.0				12.3	12.3			
34.0	18.7	21.0	23.1			16.9	19.7	22.1			16.5	19.0	19.0			12.3	12.3			
36.0	16.6	18.7	20.8			14.8	17.4	19.9			14.4	17.2	19.0			12.3	12.3	12.3		
38.0	14.8	16.7	18.7			13.0	15.4	17.7			12.5	15.1	17.7			12.1	12.3	12.3		
40.0	13.1	15.0	16.8	19.0		11.4	13.6	15.7	18.5		10.9	13.3	15.7			10.5	12.3	12.3		
42.0	11.7	13.4	15.0	17.2		9.9	12.0	14.0	16.6		9.4	11.7	13.9	16.7		9.0	11.3	12.3		
44.0	10.4	11.9	13.5	15.7		8.6	10.5	12.4	15.0		8.1	10.2	12.2	15.1		7.7	9.9	11.8	12.3	
46.0	9.2	10.6	12.0	14.1	15.6	7.4	9.2	10.9	13.4	15.2	6.9	8.9	10.8	13.4		6.5	8.5	10.5	11.8	
48.0	8.1	9.4	10.7	12.6	14.2	6.3	8.0	9.6	11.8	13.7	5.8	7.6	9.4	11.9	13.9	5.4	7.3	9.2	11.1	
50.0	7.1	8.3	9.5	11.2	12.6	5.3	6.8	8.3	10.4	12.2	4.8	6.5	8.2	10.5	12.3		6.2	8.0	10.4	10.9
55.0	4.9	5.9	6.8	8.1		3.1	4.4	5.6	7.3	8.6		4.1	5.4	7.3	8.8			5.3	7.3	8.9
60.0	3.2	3.9	4.5	5.3				3.4	4.6					4.7	5.7				4.7	5.9
(°)	26~83	31~83	35~83	50~83	65~83	49~83	51~83	51~83	52~83	64~83	58~83	59~83	60~83	61~83	64~83	64~83	65~83	66~83	66~83	67~83
標準フック	80t										25t									
フック質量	1360kg										1140kg									
巻掛本数	4										2									

- 注) ・カウンタイト 80t アトリガ 張出幅 8.0 m
 ・カウンタイト 57t アトリガ 張出幅 9.0 m

定格総荷重表

LD性能

2.5m + 54mラフィングジブ

単位：t

ブーム長さ オフセット 作業半径 (m)	22.8m					31.2m					39.6m					48.0m				
	10°	20°	30°	45°	60°	10°	20°	30°	45°	60°	10°	20°	30°	45°	60°	10°	20°	30°	45°	60°
20.0	18.1					17.0														
22.0	17.1					17.0					12.4									
24.0	16.1					16.8					12.4					8.2				
26.0	15.2					15.9					12.4					8.2				
28.0	14.4	13.2				15.1					12.4					8.2				
30.0	13.7	12.6				14.4	12.9				12.4	12.4				8.2				
32.0	13.0	12.1				13.7	12.4				12.4	12.4				8.2	8.2			
34.0	12.5	11.6				13.1	12.0				12.4	12.3				8.2	8.2			
36.0	12.0	11.2	10.6			12.6	11.6				12.4	11.9				8.2	8.2			
38.0	11.5	10.8	10.2			12.1	11.2	10.4			12.4	11.5	10.6			8.2	8.2			
40.0	11.1	10.5	9.9			11.7	10.8	10.1			12.3	11.2	10.3			8.2	8.2	8.2		
42.0	10.7	10.2	9.7			11.3	10.5	9.9			11.1	10.9	10.1			8.2	8.2	8.2		
44.0	10.4	9.9	9.4			10.7	10.2	9.6			9.7	10.5	9.8			8.2	8.2	8.2		
46.0	10.0	9.6	9.2	8.6		9.4	10.0	9.4			8.5	10.3	9.6			8.0	8.2	8.2		
48.0	9.7	9.3	9.0	8.5		8.3	9.7	9.2	8.6		7.4	9.6	9.4			6.9	8.2	8.2		
50.0	9.0	9.1	8.7	8.3		7.3	9.1	9.0	8.4		6.4	8.4	9.2	8.5		5.9	8.0	8.2	8.2	
55.0	6.8	8.0	8.3	7.9	7.7	5.1	6.7	8.2	8.1	7.7	4.2	5.9	7.7	8.2			5.5	7.4	8.2	
60.0	5.0	6.0	7.0	7.7	7.5	3.3	4.6	5.9	7.8	7.5		3.9	5.4	7.4	7.6			5.1	7.3	7.6
65.0	3.4	4.2	5.0	6.1			2.9	4.0	5.4	6.6			3.4	5.1	6.5				5.0	6.5
70.0		2.7	3.3					2.2	3.3					3.1	4.1					4.2
(°)	34~83	29~83	36~83	50~83	65~83	50~83	51~83	52~83	53~83	65~83	60~83	61~83	62~83	63~83	64~83	65~83	66~83	67~83	68~83	68~83
標準フック	25t																			
フック質量	1140kg																			
巻掛本数	2																			

注) ・カンクェイト 80t アトリガ 張出幅 8.0 m
 ・カンクェイト 57t アトリガ 張出幅 9.0 m

定格総荷重表

LD性能

2.5m + 63mラフィングジブ

単位：t

ブーム長さ オフセット 作業半径 (m)	22.8m					31.2m					39.6m					48.0m				
	10°	20°	30°	45°	60°	10°	20°	30°	45°	60°	10°	20°	30°	45°	60°	10°	20°	30°	45°	60°
22.0	15.8																			
24.0	15.8					12.5					9.0									
26.0	15.8					12.5					9.0					5.6				
28.0	15.8					12.5					9.0					5.6				
30.0	15.8					12.5					9.0					5.6				
32.0	15.8	15.0				12.5					9.0					5.6				
34.0	15.3	14.5				12.5	12.5				9.0					5.6				
36.0	14.8	14.1				12.5	12.5				9.0	9.0				5.6	5.6			
38.0	14.4	13.7				12.5	12.5				9.0	9.0				5.6	5.6			
40.0	13.9	13.3				12.5	12.5				9.0	9.0				5.6	5.6			
42.0	13.5	12.9	12.4			12.5	12.5	12.5			9.0	9.0				5.6	5.6			
44.0	12.8	12.6	12.1			11.2	12.5	12.2			9.0	9.0	9.0			5.6	5.6			
46.0	11.6	12.3	11.8			10.0	12.3	12.0			9.0	9.0	9.0			5.6	5.6	5.6		
48.0	10.4	12.0	11.6			8.8	11.1	11.7			7.9	9.0	9.0			5.6	5.6	5.6		
50.0	9.4	11.1	11.2			7.8	9.9	11.5			6.8	9.0	9.0			5.6	5.6	5.6		
55.0	7.2	8.7	9.9	8.7		5.6	7.4	9.2	9.0		4.6	6.7	8.7			5.6	5.6			
60.0	5.4	6.6	7.9	7.8		3.8	5.3	6.9	8.1			4.6	6.3	8.4			5.6	5.6		
65.0	3.9	4.9	6.0	6.8	6.0		3.6	4.9	6.9	6.2			4.4	6.6	6.4			5.6		
70.0	2.5	3.4	4.3	5.6	5.4			3.2	4.9	5.6				4.6	5.8			4.4	5.6	
75.0			2.8	3.8					3.1	4.1					4.0					4.0
(°)	38~83	44~83	42~83	50~83	65~83	56~83	57~83	59~83	60~83	65~83	64~83	65~83	66~83	68~83	68~83	68~83	70~83	71~83	72~83	73~83
標準フック	25t																			
フック質量	1140kg																			
巻掛本数	2																			

注) ・カウンタイト 80t アトリガ 張出幅 8.0 m
 ・カウンタイト 57t アトリガ 張出幅 9.0 m

定格総荷重表

LD性能

2.5m + 72mラフィングジブ

単位：t

ブーム長さ オフセット 作業半径 (m)	22.8m					31.2m					39.6m					48.0m				
	10°	20°	30°	45°	60°	10°	20°	30°	45°	60°	10°	20°	30°	45°	60°	10°	20°	30°	45°	60°
24.0	9.8																			
26.0	9.8					7.8														
28.0	9.5					7.8					6.5									
30.0	9.1					7.8					6.5					4.0				
32.0	8.7					7.8					6.5					4.0				
34.0	8.4					7.8					6.5					4.0				
36.0	8.0	7.5				7.8					6.5					4.0				
38.0	7.7	7.3				7.8	7.4				6.5					4.0				
40.0	7.5	7.1				7.7	7.2				6.5	6.5				4.0	4.0			
42.0	7.2	6.8				7.5	7.0				6.5	6.5				4.0	4.0			
44.0	7.0	6.6				7.2	6.8				6.5	6.5				4.0	4.0			
46.0	6.8	6.5				7.0	6.6				6.5	6.5				4.0	4.0			
48.0	6.6	6.3	5.8			6.8	6.4	6.0			6.5	6.5				4.0	4.0			
50.0	6.4	6.1	5.6			6.6	6.3	5.8			6.5	6.4	5.9			4.0	4.0			
55.0	6.0	5.6	5.2			6.2	5.9	5.4			5.2	6.0	5.5				4.0	4.0		
60.0	5.5	5.1	4.8	4.4		4.3	5.4	5.0				5.4	5.2					4.0		
65.0	4.3	4.7	4.5	4.1			4.4	4.7	4.2				4.8	4.3				4.0	4.0	
70.0	3.0	4.1	4.2	3.9	3.7			4.2	4.0					4.1					4.0	
75.0		2.8	3.8	3.8	3.6				3.9	3.6				3.9	3.7					3.7
80.0			2.5	3.6	3.5				2.9	3.5					3.6					3.6
85.0										2.4										
(°)	47~83	48~83	49~83	55~83	65~83	60~83	62~83	64~83	65~83	65~83	67~83	68~83	70~83	72~83	72~83	71~83	72~83	74~83	75~83	76~83
標準フック	25t																			
フック質量	1140kg																			
巻掛本数	2																			

注) ・カウンタイト 80t アトリガ 張出幅 8.0 m
 ・カウンタイト 57t アトリガ 張出幅 9.0 m

定格総荷重表

LE性能

2.5m + 18mラフィングジブ

単位：t

ブーム長さ オフセット 作業半径 (m)	14.4m					17.5m					20.5m				
	10°	20°	30°	45°	60°	10°	20°	30°	45°	60°	10°	20°	30°	45°	60°
8.0	110.0														
9.0	110.0					90.0					90.0				
10.0	110.0	101.0				90.0					90.0				
11.0	95.4	96.1				90.0	90.0				90.0	90.0			
12.0	83.0	85.6				81.1	84.3				79.5	82.6			
14.0	64.9	67.3	69.3			63.0	65.9	67.9			61.4	64.7	67.1		
16.0	52.3	54.5	56.4	57.9		50.4	53.1	55.3			48.8	51.9	54.4		
18.0	43.1	45.1	46.8	48.9		41.2	43.5	45.6	47.8		39.7	42.3	44.6	47.1	
20.0	36.2	37.8	39.3	41.3	42.1	34.3	36.2	38.1	40.3	41.7	32.7	34.9	37.0	39.6	41.2
22.0	30.7	32.1	33.3	35.0	36.2	28.9	30.5	32.0	34.0	35.5	27.3	29.2	30.9	33.3	34.9
24.0	26.3	27.4	28.4	29.7	30.5	24.5	25.8	27.1	28.7	29.8	22.9	24.5	26.0	27.9	29.2
26.0	22.7	23.6	24.4	25.3		20.9	22.0	23.0	24.3		19.3	20.7	21.9	23.5	24.4
28.0	19.7	20.4	20.9			17.8	18.8	19.6	20.5		16.3	17.4	18.5	19.7	
30.0	17.1	17.6	17.9			15.3	16.0	16.6			13.7	14.7	15.5	16.4	
32.0	14.9					13.0	13.6	14.0			11.5	12.3	12.9		
34.0						11.1	11.4				9.6	10.2	10.6		
36.0											7.9	8.3			
38.0											6.4				
(°)	18~83	25~83	35~83	50~83	65~83	24~83	27~83	35~83	50~83	65~83	17~83	25~83	35~83	50~83	65~83
標準フック	200t														
フック質量	2100kg														
巻掛本数	10					8									

- 注) ・カンクイト 57t アトリが張出幅 8.0 m または 7.0m
 ・カンクイト 41t アトリが張出幅 9.0 m

定格総荷重表

LE性能

2.5m + 18mラフィングジブ

単位：t

ブーム長さ オフセット 作業半径 (m)	22.8m					31.2m				
	10°	20°	30°	45°	60°	10°	20°	30°	45°	60°
10.0	90.0									
11.0	90.0									
12.0	78.4	81.8				66.0				
14.0	60.3	63.9	66.5			58.7	62.4			
16.0	47.7	51.0	53.3			46.2	50.0	52.6		
18.0	38.6	41.4	43.9	46.7		37.1	40.3	43.1		
20.0	31.7	34.1	36.3	39.1	40.9	30.1	32.9	35.5	38.3	
22.0	26.2	28.3	30.2	32.7	34.5	24.7	27.1	29.3	32.2	34.0
24.0	21.9	23.6	25.3	27.4	28.8	20.4	22.4	24.4	26.8	28.6
26.0	18.3	19.8	21.2	22.9	24.0	16.8	18.6	20.3	22.4	23.8
28.0	15.2	16.5	17.7	19.1		13.8	15.4	16.8	18.6	19.8
30.0	12.7	13.8	14.8	15.8		11.2	12.6	13.9	15.4	16.3
32.0	10.5	11.4	12.2	13.0		9.0	10.3	11.4	12.6	
34.0	8.6	9.3	9.9			7.1	8.2	9.1	10.2	
36.0	6.9	7.5	7.9			5.3	6.4	7.2	8.0	
38.0	5.3	5.8				3.5	4.5	5.3	6.0	
40.0	3.6							3.4		
(°)	18~83	25~83	35~83	50~83	65~83	44~83	44~83	45~83	49~83	64~83
標準フック	200t									
フック質量	2100kg									
巻掛本数	8					6				

- 注) ・カウンタイト 57t アトリガ 張出幅 8.0 m または 7.0 m
 ・カウンタイト 41t アトリガ 張出幅 9.0 m

定格総荷重表

LE性能

2.5m + 27mラフィングジブ

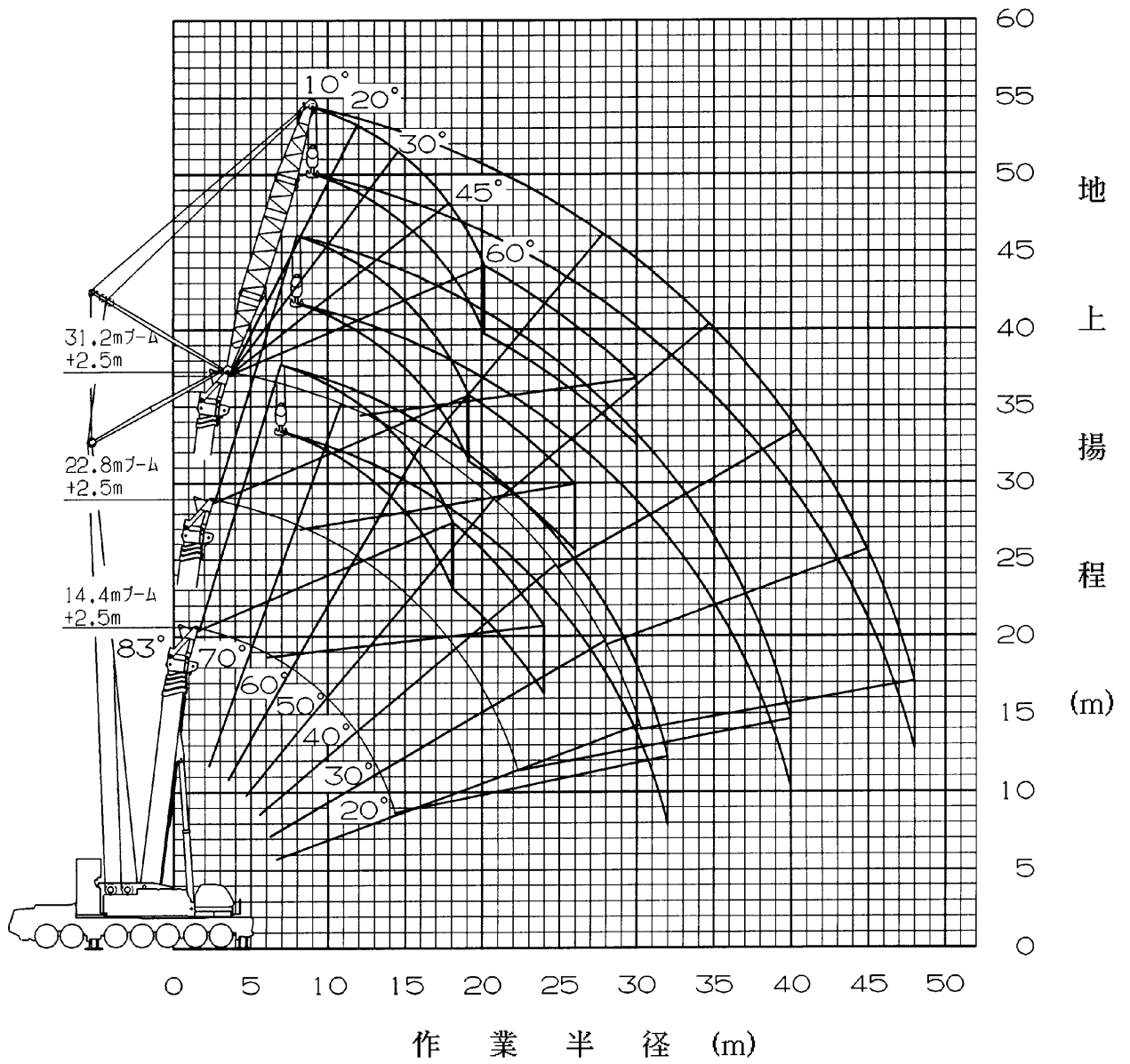
単位：t

ブーム長さ オフセット 作業半径 (m)	22.8m					31.2m					39.6m					48.0m				
	10°	20°	30°	45°	60°	10°	20°	30°	45°	60°	10°	20°	30°	45°	60°	10°	20°	30°	45°	60°
11.0	68.0																			
12.0	68.0																			
14.0	63.8					57.5														
16.0	51.6	54.5				49.7					38.7					24.6				
18.0	42.2	45.5				40.3	43.9				38.7	38.7				24.6				
20.0	35.1	38.3	40.6			33.2	37.0				32.8	36.8				24.6	24.6			
22.0	29.5	32.4	34.6			27.6	31.0	33.6			27.2	30.8	33.6			24.6	24.6			
24.0	25.0	27.6	29.9			23.1	26.1	28.9			22.7	25.9	28.9			23.0	24.6	24.6		
26.0	21.3	23.6	25.8	28.3		19.4	22.1	24.6	27.6		19.0	21.9	24.6			19.3	22.2	24.6		
28.0	18.2	20.2	22.2	24.7	26.5	16.3	18.7	21.0	24.0		15.9	18.5	20.9	23.9		16.2	18.8	21.3		
30.0	15.6	17.4	19.1	21.5	23.2	13.7	15.8	17.9	20.7	22.5	13.3	15.6	17.8	20.8		13.6	16.0	18.2	21.2	
32.0	13.3	14.9	16.4	18.5	20.1	11.4	13.4	15.2	17.7	19.6	11.0	13.1	15.1	17.8	19.8	11.3	13.5	15.5	18.2	
34.0	11.3	12.7	14.1	15.9	17.2	9.5	11.2	12.9	15.1	16.7	9.1	11.0	12.8	15.2	17.0	9.4	11.4	13.2	15.6	17.5
36.0	9.6	10.8	12.0	13.5	14.5	7.7	9.3	10.8	12.8	14.1	7.3	9.1	10.7	12.9	14.4	7.6	9.5	11.2	13.4	15.0
38.0	8.1	9.2	10.2	11.4		6.2	7.6	9.0	10.7	11.8	5.8	7.4	8.9	10.8	12.1		7.8	9.3	11.3	12.8
40.0	6.7	7.6	8.5	9.5		4.7	6.1	7.3	8.8	9.7		5.9	7.3	9.0	10.1		6.3	7.7	9.5	10.8
42.0	5.5	6.3	7.0	7.7			4.7	5.9	7.1				5.8	7.3	8.2			6.2	7.9	8.9
44.0	4.2	5.0	5.6					4.4	5.5					5.8	6.5				6.4	7.3
46.0	3.0	3.6	4.1						3.9						4.3					5.8
(°)	26~83	28~83	35~83	50~83	65~83	50~83	52~83	52~83	52~83	64~83	59~83	60~83	60~83	60~83	64~83	64~83	65~83	65~83	66~83	66~83
標準フック	200t										80t									
フック質量	2100kg										1360kg									
巻掛本数	6										4									

- 注) ・加ッワイト 57t アトリガ 張出幅 8.0 m または 7.0m
 ・加ッワイト 41t アトリガ 張出幅 9.0 m

3. 作業半径 — 概図

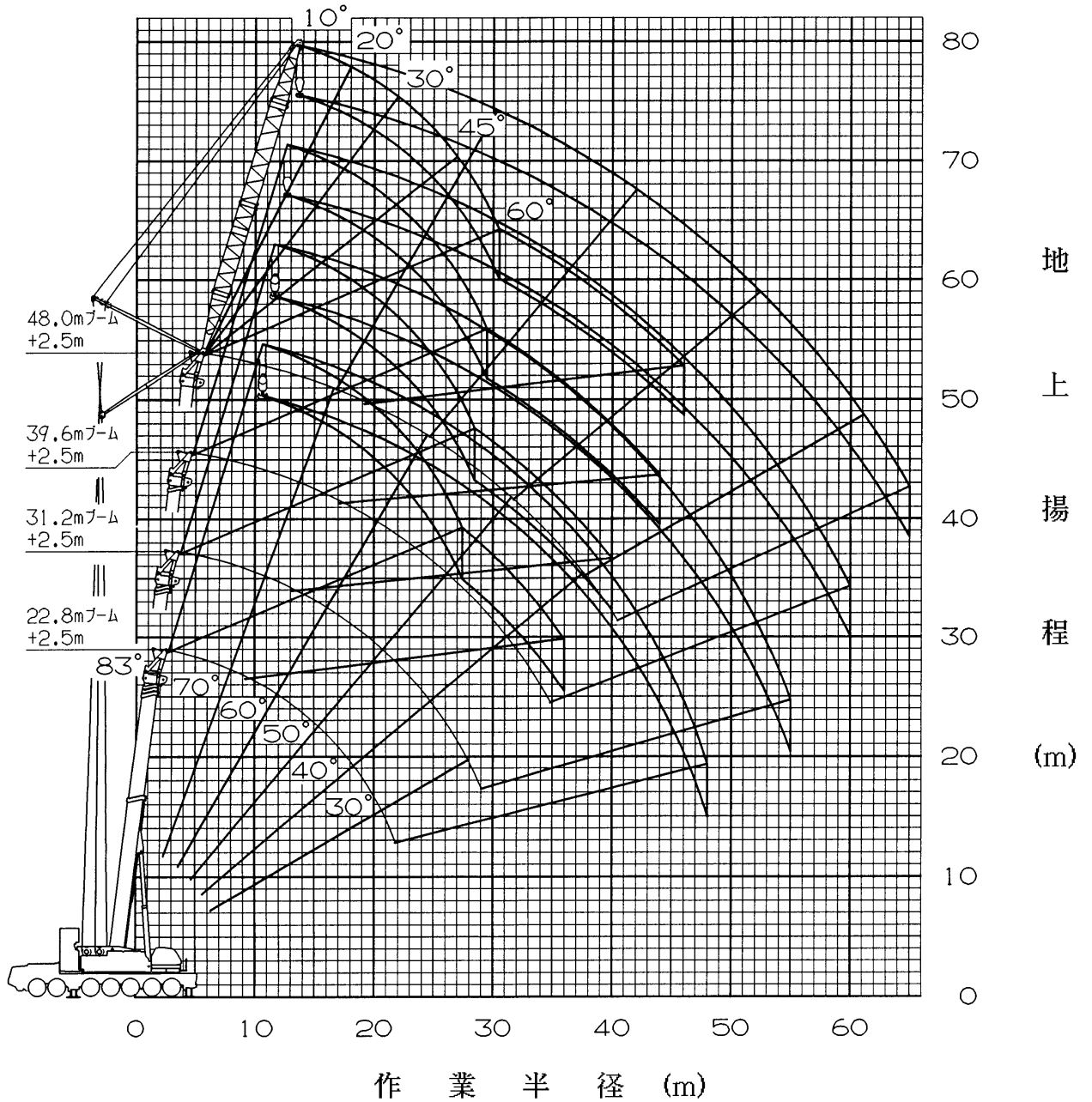
メインブーム (MB) + 2.5m + 18mラフィングジブ



(注) 1. 上図はブーム、ジブのたわみを含んでいません。LA性能の最大作業半径を図示しています。

作業半径 — 概図

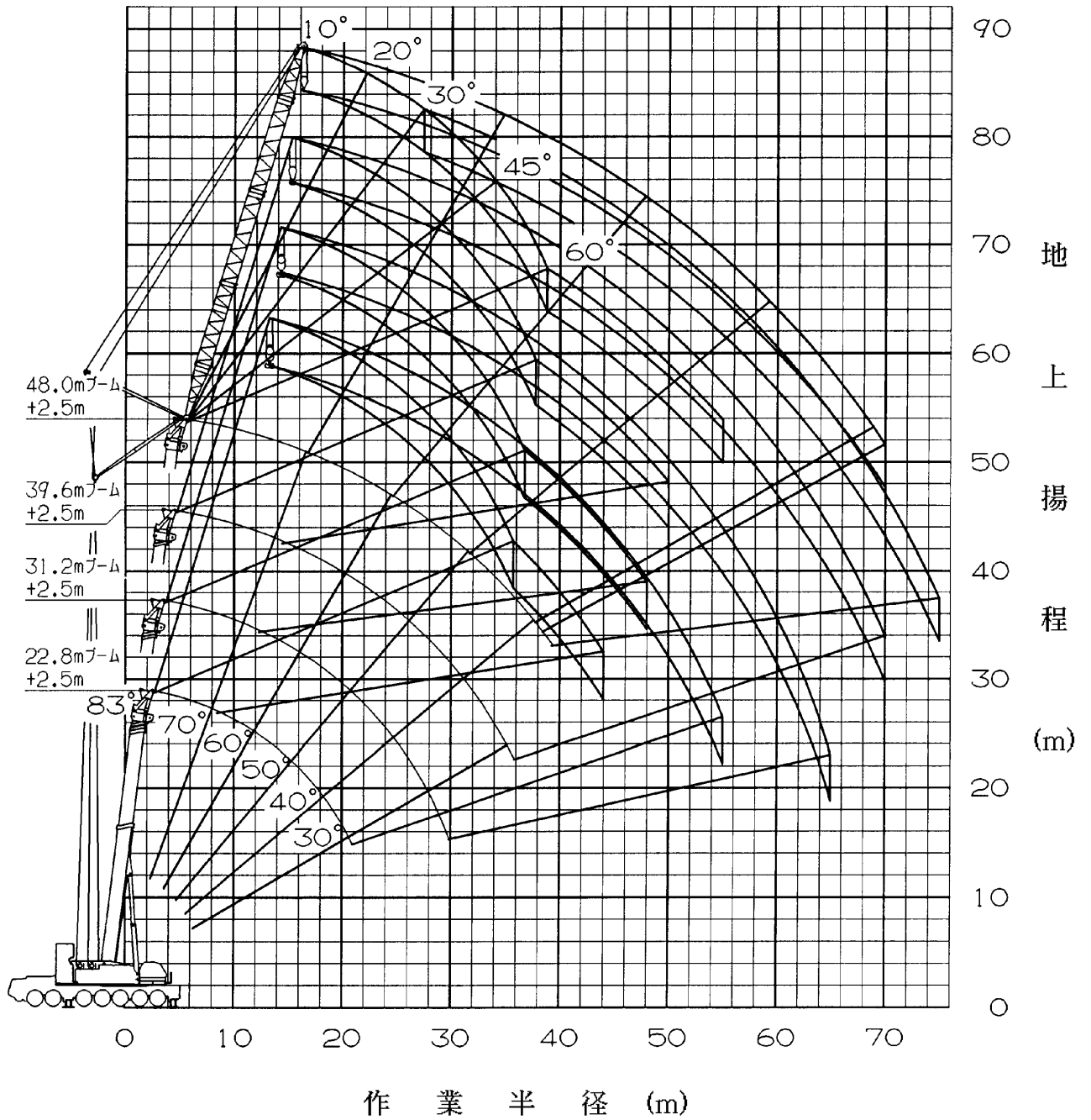
メインブーム (MB) + 2.5m + 27mラフィングジブ



(注) 1. 上図はブーム、ジブのたわみを含んでいません。LA性能の最大作業半径を図示しています。

作業半径 — 概図

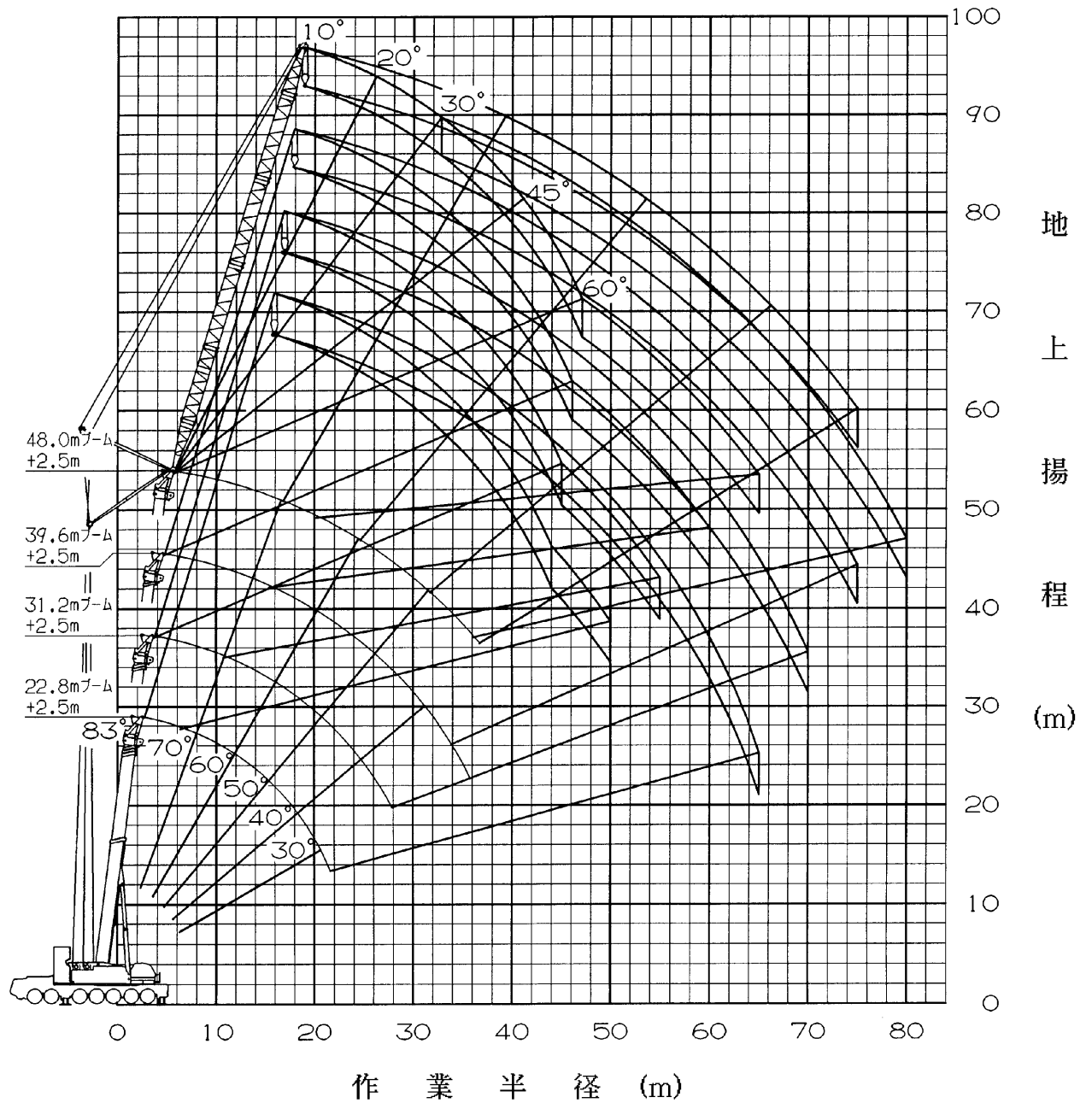
メインブーム (MB) + 2.5m + 36mラフィングジブ



(注) 1. 上図はブーム、ジブのたわみを含んでいません。LA性能の最大作業半径を図示しています。

作業半径 — 概図

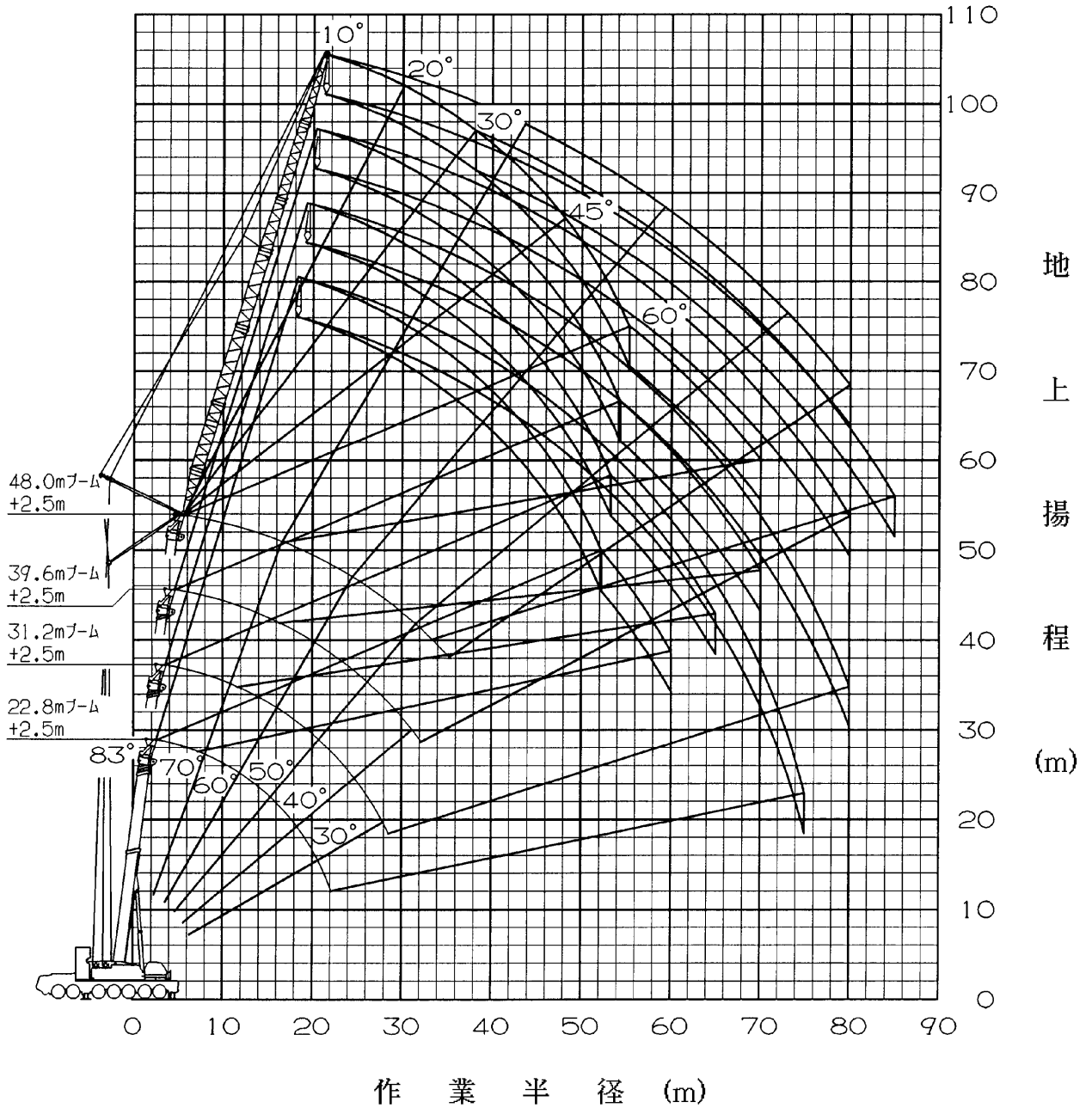
メインブーム (MB) + 2.5m + 45mラフィングジブ



(注) 1. 上図はブーム、ジブのたわみを含んでいません。LA性能の最大作業半径を図示しています。

作業半径 — 概図

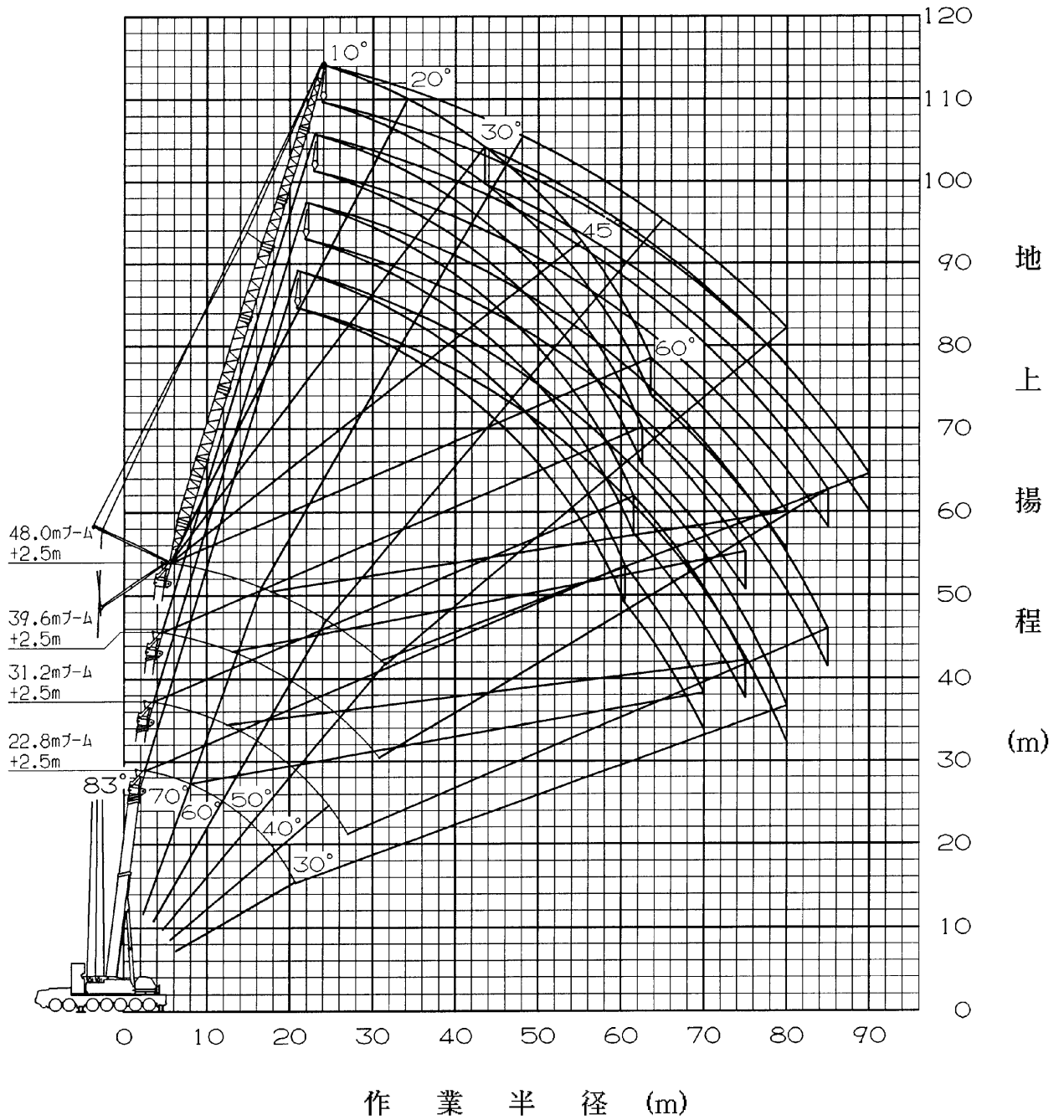
メインブーム (MB) + 2.5m + 54mラフィングジブ



(注) 1. 上図はブーム、ジブのたわみを含んでいません。LA性能の最大作業半径を図示しています。

作業半径 — 概図

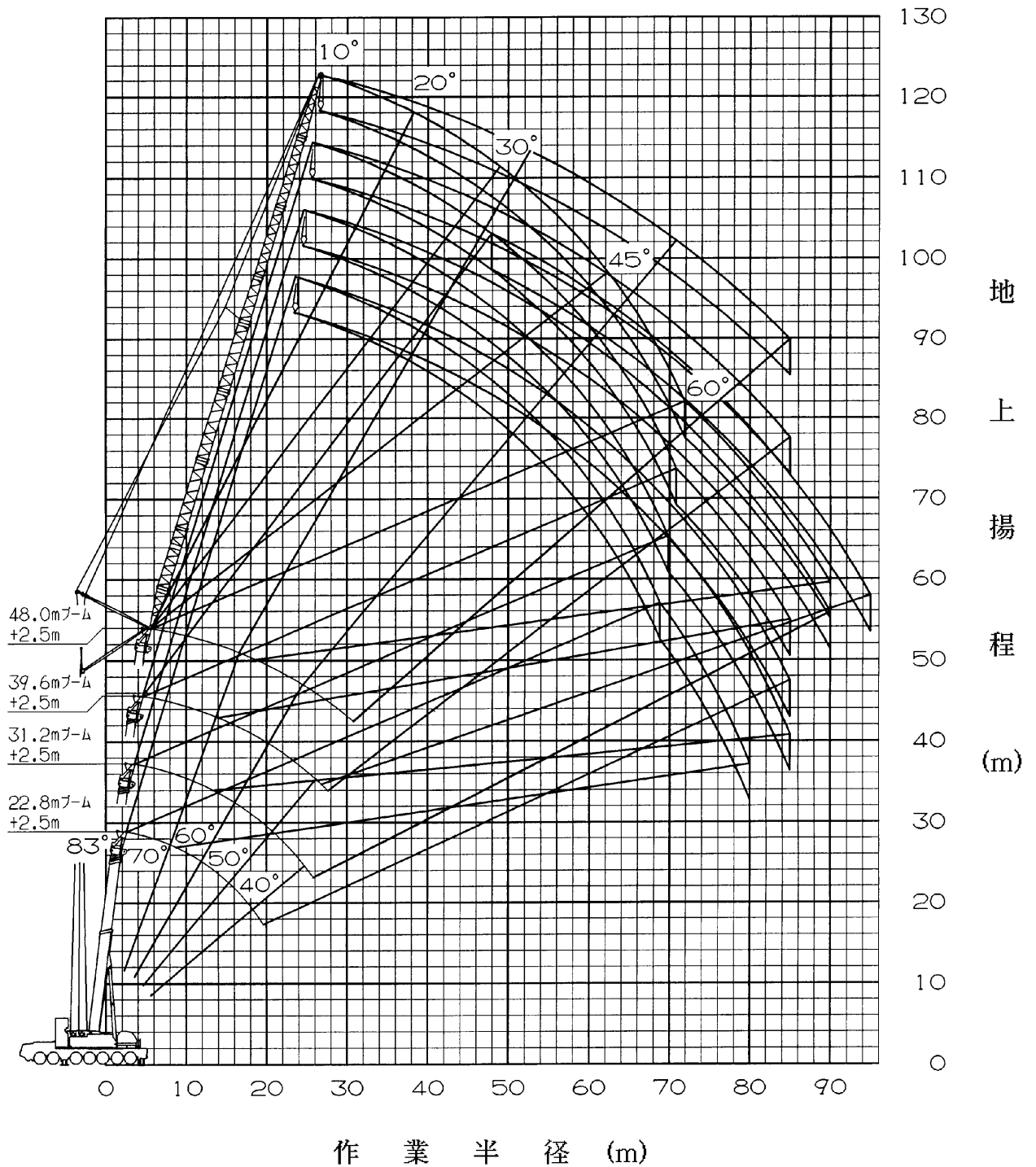
メインブーム (MB) + 2.5m + 6.3mラフィングジブ



(注) 1. 上図はブーム、ジブのたわみを含んでいません。LA性能の最大作業半径を図示しています。

作業半径 — 概図

メインブーム (MB) + 2.5m + 7.2mラフィングジブ



(注) 1. 上図はブーム、ジブのたわみを含んでいません。LA性能の最大作業半径を図示しています。