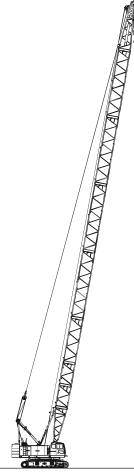


## アタッチメントバリエーション

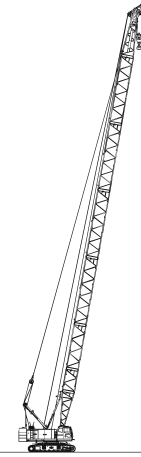
ロープ速度*	フロント/リヤ(定格12t負荷時)	m/min	110 (45)
	第3ウインチ(定格12t負荷時)		95 (30)
旋回速度		min <sup>-1</sup> (rpm)	2.4
走行速度 高/低*		km/h	2.0 / 1.1
登坂能力		%(度)	30 (17)
エンジン名称			いすゞ6HK1(2011年基準適合)
定格出力		kW/min <sup>-1</sup> (ps/rpm)	210 / 1900 (285 / 1900)

【注】  
\*印は負荷により速度変化します。



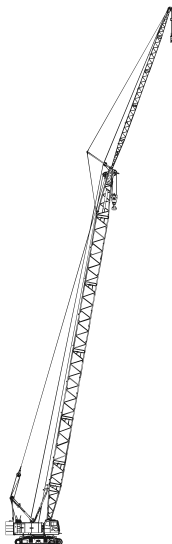
クレーン仕様 boom 最長

boom 長さ	m	12 ~ 60
接地圧	kPa (kgf/cm <sup>2</sup> )	111 (1.14) (boom 最長 35t フック付)
全装備質量	t	約 99 (boom 最長 35t フック付)



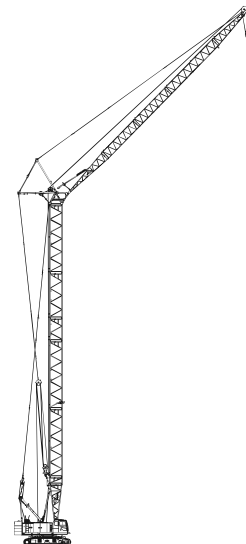
クレーン仕様 補助シーブ付き boom 最長

boom 長さ	m	12 ~ 57
接地圧	kPa (kgf/cm <sup>2</sup> )	112 (1.14) (boom 最長 + 補助シーブ 35t + 12t フック付)
全装備質量	t	約 100 (boom 最長 + 補助シーブ 35t + 12t フック付)



クレーン仕様 クレーンジブ付き boom 最長

boom 長さ	m	24 ~ 51
クレーンジブ 長さ	m	10 ~ 28
boom + クレーンジブ 最長	m	48 + 28
接地圧	kPa (kgf/cm <sup>2</sup> )	111 (1.14) (boom + クレーンジブ 最長 35t + 12t フック付)
全装備質量	t	約 99 (boom + クレーンジブ 最長 35t + 12t フック付)



タワー仕様 タワー + タワージブ 最長

タワー 長さ	m	26.5 ~ 44.5
タワージブ 長さ	m	19 ~ 37
タワー + タワージブ 最長	m	44.5 + 37
接地圧	kPa (kgf/cm <sup>2</sup> )	117 (1.20) (タワー + タワージブ 最長 35t フック付)
全装備質量	t	約 104 (タワー + タワージブ 最長 35t + 12t フック付)

## 仕様

### エンジン

エンジン名称	いすゞ 6HK1
エンジンタイプ	4 サイクル、水冷式、直接噴射式、ターボチャージャー付ディーゼルエンジン
排気量	7.79 L
定格出力	210 kW / 1,900 min <sup>-1</sup> (285 ps / 1,900 rpm)
燃料タンク容量	460 L
備考	エンジンは、米国、欧州、日本のエンジン排出ガス規制である Stage III / Int. Tier 4 / 2011 年基準に適合。 エンジンの定格出力は、エンジンオルタネータを装備し、ファンのない状態での国際的な定格算出方式に基づく。

### コントロール

コントロールシステム	メインアクチュエータは、パイロット油圧システムが制御するメイン油圧システムにより動作する。安全装置は、各種電子制御回路を油圧システムと組み合わせることで確実な動作を確保している。動作速度は作業に応じて、コントロールレバーのストロークとコントロールダイヤルを使って正確に制御可能。
コントロールレバー	人間工学に基づく設計と配置。アームチェアーレバータイプが標準装備。クロス操作レバータイプとフロント操作レバータイプはオプションで用意。
ディスプレイ	8 インチサイズ。オペレータの視界を妨げることなく、容易に作業状態を確認できるように配置。

### 油圧システム

作動油タンク容量	320 L		
油圧ポンプ容量	最大	31.4 MPa	
	P1	266 L / min	フロント、リヤ、ブーム起伏ウインチ
	P2	266 L / min	フロント、リヤ、第3 ウインチ、走行
	P3	152 L / min	旋回
	P4	38 L / min	パイロットコントロール、ジャッキアップ、サイドフレーム連結、リーピングウインチ、油圧タグライン、その他
	P5	38 L / min	
	P6	38 L / min	
P7	30 L / min		

### ウインチ

フロント、リヤウインチ			
ウインチ	フロント	リヤ	
ローブ径	26 mm	26 mm	
ローブ巻取り長さ	標準	205 m	補助シーブ
	最大 (非作業時)	-	170 m
ローブ引張力	最大	360 m	360 m
	定格	117 kN	117 kN
標準装備	低負荷時には、エンジン回転数が低い ECO ウインチモードにより、高速ウインチ動作が可能。		
オプション装備	ペダル操作により制御するブレーキ付きフリーフォールウインチ		
ブーム起伏ウインチ			
ローブ径	22.4 mm		
ローブ長さ	巻取り長さ	160 m	
マルチディスクブレーキ付 油圧モータ			

### 第3 ウインチ (オプション)

ローブ径	26 mm	
ローブ長さ	巻取り長さ	205 m
	非作業時最大	220 m
ローブ引張力	定格	117 kN
ペダル操作により制御するブレーキ付きフリーフォールウインチ		

### 旋回装置

減速ギアとマルチディスクブレーキ付き油圧モーター 2 個および内歯のある旋回ベアリングで構成。旋回ブレーキペダル (オプション) により、旋回動作を正確に制御可能。

### ガントリ

溶接鋼鉄ボックス構造。ガントリ昇降シリンダ付き。

### カウンタウエイト

カウンタウエイト	総ウエイト質量	31.7 t
	9.5 t ベースウエイト数	1
	6.6 t 中段ウエイト数	2
ロアウエイト	9.0 t 上段ウエイト数	1
	総ウエイト質量	7.5 t
	3.75 t ロアウエイト数	2

### カーボディ

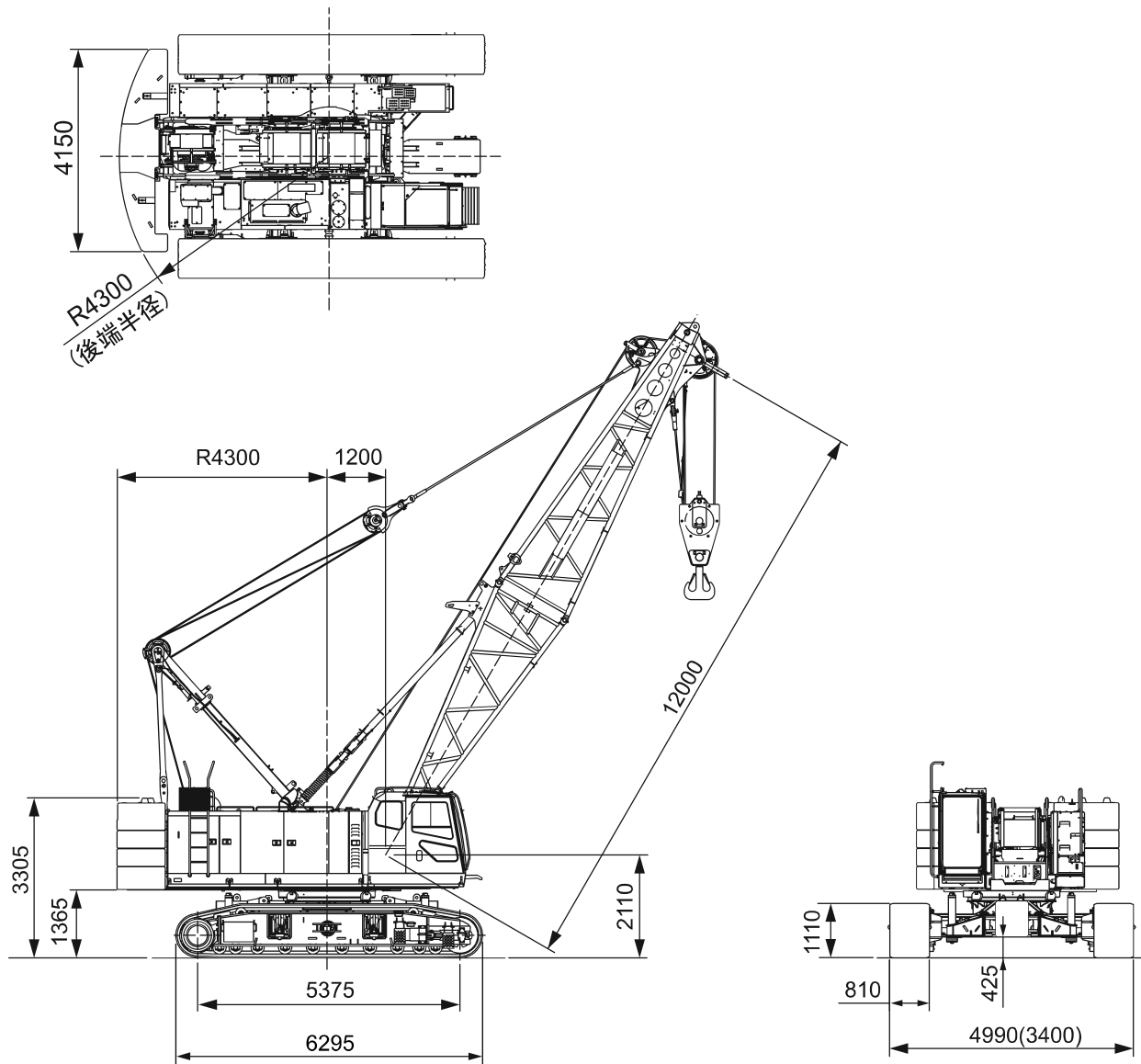
溶接鋼鉄構造。ジャッキアップ装置およびクローラ伸縮シリンダ付き。

### クローラ サイドフレーム

クローラサイドフレーム	溶接鋼鉄ボックス構造。リトラクト装置付き。	
シュー	鋳鉄 810 mm 幅フラットシュー (各側)	
上部ローラ	各側 2 個	
下部ローラ	各側 10 個	
	ダブルフランジタイプ鍛造熱処理鋼 潤滑メンテナンス不要フローティングシール付き ブレンベアリング 2 個	
走行装置	各側 1 個	
	油圧走行装置 (油圧モーターと減速機)	
	走行速度 (登坂能力: 30%)	高速: 2.0 km/h 低速: 1.1 km/h

## クレーン仕様

### 寸法図／仕様



クレーン仕様		
最大つり上げ荷重×作業半径	t × m	90 × 4.0
基本ブーム長さ	m	12
最長ブーム長さ	m	60
クレーンジブ長さ	m	10 ~ 28
ブーム+クレーンジブ最長	m	48 + 28
接地圧	kPa (kgf/cm <sup>2</sup> )	105 (1.07) (基本ブーム 90tフック付)
全装備質量	t	約 93 (基本ブーム 90tフック付)

フック質量	
90 t	1,200 kg
50 t	1170 kg
35 t	900 kg
12 t	510 kg

【注】

単位は、国際単位系 (SI) による表示です。( ) 内は、従来の単位表示を参考値として併記しました。

## ブームおよびジブの標準構成表

### クレーン専用ブーム

ブーム長さ (m)	ブーム構成
12	
15	
18	
21	
24	
27	
30	
33	
36	
39	
42	

ブーム長さ (m)	ブーム構成
45	
48	
51	
54	
57	
60	

補助シーブ取付可能ブーム長さ																	
ブーム長さ (m)	12	15	18	21	24	27	30	33	36	39	42	45	48	51	54	57	60
補助シーブ取付	○	○	○	○	○	○	○	○	○	○	○	○	○	○	○	○	×

(○ : 可 × : 不可)

ロープかしめ部の刻印により、ブームペンダントロープを判別して下さい。

図示省略寸法			ペンダントロープ			
略記号	ブーム長さ (m)	備考	略記号	長さ (m)	ロープ径 (mm)	刻印
3	3		3	3	35.5	□・△・35.5・3・C
6	6		5.3	5.3	35.5	□・△・35.5・5.3・C
9	9		6	6	35.5	□・△・35.5・6・C
			9	9	35.5	□・△・35.5・9・C



刻印

## ブームおよびジブの標準構成表

### タワー併用ブーム

ブーム長さ (m)	ブーム構成
13	
16	
19	
22	
25	
28	
31	
34	
37	

ブーム長さ (m)	ブーム構成
40	
43	
46	
49	
52	
55	
58	
61	

補助シーブ取付可能ブーム長さ																	
ブーム長さ (m)	13	16	19	22	25	28	31	34	37	40	43	46	49	52	55	58	61
補助シーブ取付	○	○	○	○	○	○	○	○	○	○	○	○	○	○	○	○	×

(○: 可 ×: 不可)

ロープかしめ部の刻印により、ブームペンダントロープを判別して下さい。

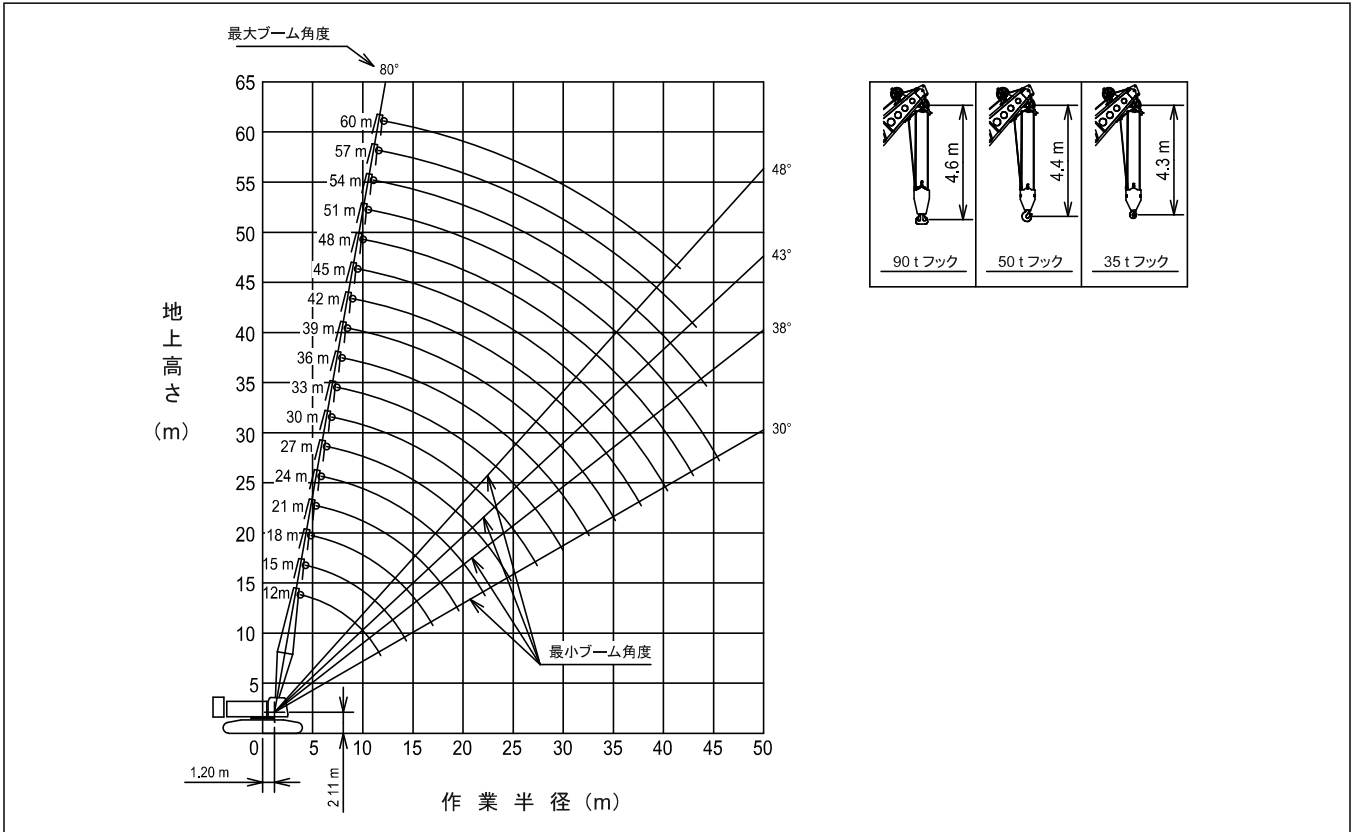
図示省略寸法			ペンダントロープ			
略記号	ブーム長さ (m)	備考	略記号	長さ (m)	ロープ径 (mm)	刻印
1	1	タワージブ下部スプレッド取付用	3	3	35.5	□・△・35.5・3・C
3	3		5.3	5.3	35.5	□・△・35.5・5.3・C
6	6		6	6	35.5	□・△・35.5・6・C
9	9		9	9	35.5	□・△・35.5・9・C



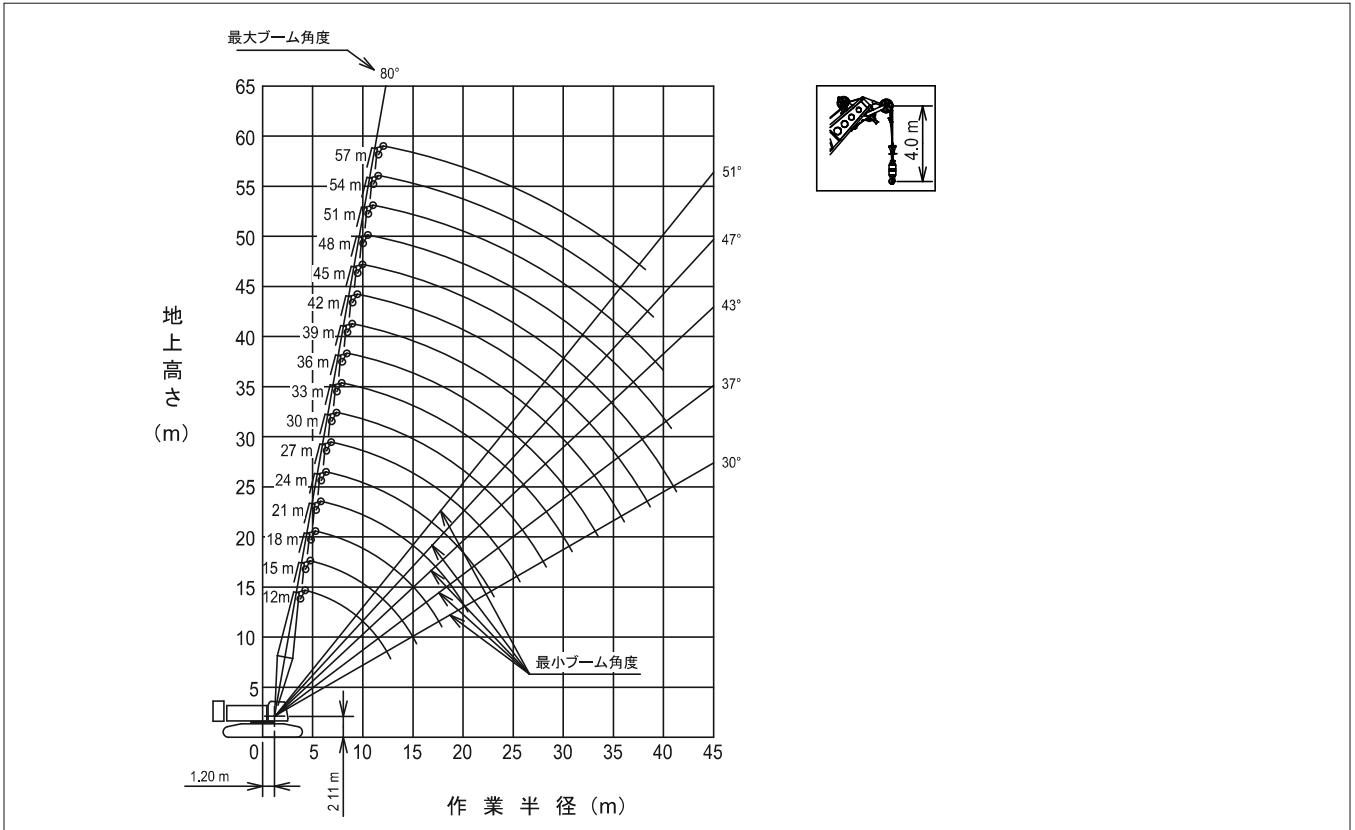
刻印

## 作業範囲図

### ■主ブーム (クレーン専用ブーム)



### ■補助シーブ (クレーン専用ブーム)



## 定格総荷重表

### ■主ブーム (クレーン専用ブーム)



単位: t

作業半径 (m)	主ブーム長さ(m)										作業半径 (m)
	12	15	18	21	24	27	30	33	36	39	
3.9	90.00										3.9
4.0	90.00										4.0
4.5	82.65	82.55									4.5
5.0	74.75	74.65	74.40								5.0
5.5	67.75	67.85	67.80	65.80 /5.6							5.5
6.0	58.85	58.90	58.85	58.85	57.30 /6.1	49.50 /6.7					6.0
7.0	46.45	46.50	46.40	46.40	46.35	46.30	44.25 /7.2	39.20 /7.8			7.0
8.0	38.25	38.25	38.15	38.15	38.05	38.05	37.85	37.80	35.65 /8.3	32.80 /8.8	8.0
9.0	32.45	32.40	32.30	32.30	32.20	32.15	31.95	31.90	31.70	31.75	9.0
10.0	28.10	28.05	27.95	27.90	27.80	27.75	27.55	27.50	27.30	27.30	10.0
12.0	22.55 /11.8	21.95	21.85	21.80	21.70	21.65	21.45	21.35	21.15	21.15	12.0
14.0		17.95	17.80	17.75	17.60	17.55	17.35	17.25	17.05	17.05	14.0
16.0		17.30 /14.4	14.90	14.85	14.70	14.65	14.45	14.35	14.15	14.15	16.0
18.0			13.80 /17.0	12.70	12.55	12.50	12.30	12.15	11.95	11.95	18.0
20.0				11.35 /19.6	10.90	10.80	10.60	10.45	10.25	10.25	20.0
22.0					9.55	9.45	9.25	9.10	8.90	8.90	22.0
24.0					9.45 /22.2	8.40	8.15	8.00	7.80	7.80	24.0
26.0						8.00 /24.8	7.25	7.10	6.90	6.90	26.0
28.0							6.75 /27.4	6.35	6.15	6.10	28.0
30.0								5.70	5.50	5.45	30.0
32.0									4.95	4.90	32.0
34.0									4.75 /32.6	4.40	34.0
36.0										4.10 /35.2	36.0

単位: t

作業半径 (m)	主ブーム長さ(m)							作業半径 (m)
	42	45	48	51	54	57	60	
9.0	29.65 /9.4	27.45 /9.9						9.0
10.0	27.15	27.05	25.15 /10.5	23.20 /11.1	21.45 /11.6			10.0
12.0	21.00	20.90	20.80	20.75	20.65	18.85 /12.2	16.45 /12.7	12.0
14.0	16.90	16.75	16.65	16.60	16.50	16.40	16.00	14.0
16.0	13.95	13.85	13.75	13.70	13.55	13.45	13.30	16.0
18.0	11.75	11.65	11.55	11.50	11.35	11.25	11.10	18.0
20.0	10.05	9.95	9.85	9.75	9.65	9.55	9.35	20.0
22.0	8.70	8.60	8.50	8.40	8.30	8.20	8.00	22.0
24.0	7.60	7.50	7.35	7.30	7.15	7.05	6.85	24.0
26.0	6.70	6.55	6.45	6.35	6.25	6.15	5.95	26.0
28.0	5.90	5.80	5.65	5.55	5.45	5.35	5.15	28.0
30.0	5.25	5.10	5.00	4.90	4.80	4.65	4.50	30.0
32.0	4.65	4.55	4.45	4.30	4.20	4.10	3.90	32.0
34.0	4.15	4.05	3.95	3.80	3.70	3.55	3.40	34.0
36.0	3.75	3.60	3.50	3.35	3.25	3.15	2.90	36.0
38.0	3.40 /37.8	3.20	3.10	2.95	2.80	2.70	2.45	38.0
40.0		2.90	2.75	2.60	2.40	2.25	2.05	40.0
42.0		2.80 /40.4	2.40	2.20	2.05	1.90	1.70 /41.7	42.0
44.0			2.25 /43.0	1.90	1.75	1.70 /43.3		44.0
46.0				1.70 /45.3	1.70 /44.3			46.0

- 上表に示す定格総荷重は、水平堅土上の定置荷役における値で、転倒荷重の78%以内、および移動式クレーン構造規格で定める前方安定度1.15以上です。
- 実際に吊り上げられる荷重は、上表の定格総荷重からフックなどの吊り具一切の質量を差し引いた値です。
- 太線内の値は強度に基づいています。
- 作業半径とは、荷を吊った状態での旋回中心から吊り荷の重心までの水平距離です。
- カウンタウエイトは 31.7t(標準仕様)、ロアウエイトは 7.5t(標準仕様)です。
- 表中の○●/○●は、定格総荷重t/作業半径mを示します。
- 巻上ロープ掛数と定格総荷重の最大値は下表の通りです。

フック容量	フック質量 (t)	定格総荷重の最大値 (t)							
		8本掛	7本掛	6本掛	5本掛	4本掛	3本掛	2本掛	1本掛
90t	1.20	90	84	72	60	48			
50t	1.17				50	48	36	24	
35t	0.90						35	24	
12t	0.51								12

- ブームにスカイウォークが取り付けいた状態で作業する場合の定格総荷重は、上表の定格総荷重から下表の値を差し引いた値となります。

ブーム長さ	12 m	15 m	18 m	21 m	24 m	27 m	30 m	33 m	36 m	39 m	42 m	45 m	48 m	51 m	54 m	57 m	60 m
差引き荷重	0.1 t	0.1 t	0.1 t	0.1 t	0.1 t	0.1 t	0.1 t	0.1 t	0.2 t	0.2 t	0.2 t	0.2 t	0.2 t	0.3 t	0.3 t	0.3 t	0.3 t

## 定格総荷重表

### ■補助シーブ（クレーン専用ブーム）



単位: t

作業半径 (m)	主ブーム長さ(m)										作業半径 (m)	
	12	15	18	21	24	27	30	33	36	39		
4.7	12.00											4.7
5.0	12.00	12.00 /5.3										5.0
5.5	12.00	12.00	12.00 /5.8									5.5
6.0	12.00	12.00	12.00	12.00 /6.3	12.00 /6.9							6.0
7.0	12.00	12.00	12.00	12.00	12.00	12.00 /7.4						7.0
8.0	12.00	12.00	12.00	12.00	12.00	12.00	12.00	12.00 /8.5				8.0
9.0	12.00	12.00	12.00	12.00	12.00	12.00	12.00	12.00	12.00 /9.1	12.00 /9.6		9.0
10.0	12.00	12.00	12.00	12.00	12.00	12.00	12.00	12.00	12.00	12.00	12.00	10.0
12.0	12.00	12.00	12.00	12.00	12.00	12.00	12.00	12.00	12.00	12.00	12.00	12.0
14.0	12.00 /13.1	12.00	12.00	12.00	12.00	12.00	12.00	12.00	12.00	12.00	12.00	14.0
16.0		12.00 /15.7	12.00	12.00	12.00	12.00	12.00	12.00	12.00	12.00	12.00	16.0
18.0			12.00	12.00	12.00	12.00	12.00	12.00	11.95	11.75	11.70	18.0
20.0			12.00 /18.2	10.85	10.70	10.60	10.35	10.25	10.05	10.00		20.0
22.0				10.30 /20.8	9.35	9.25	9.00	8.85	8.65	8.65		22.0
24.0					8.55 /23.4	8.15	7.90	7.75	7.55	7.55		24.0
26.0						7.20	7.00	6.85	6.65	6.60		26.0
28.0							6.25	6.10	5.85	5.80		28.0
30.0							6.05 /28.6	5.45	5.20	5.15		30.0
32.0								5.10 /31.2	4.65	4.60		32.0
34.0									4.20 /33.8	4.10		34.0
36.0										3.65		36.0
38.0										3.60 /36.4		38.0

単位: t

作業半径 (m)	主ブーム長さ(m)						作業半径 (m)
	42	45	48	51	54	57	
10.0	12.00 /10.2	12.00 /10.7	12.00 /11.3	12.00 /11.8			10.0
12.0	12.00	12.00	12.00	12.00	12.00 /12.4	12.00 /12.9	12.0
14.0	12.00	12.00	12.00	12.00	12.00	12.00	14.0
16.0	12.00	12.00	12.00	12.00	12.00	12.00	16.0
18.0	11.50	11.40	11.30	11.20	11.10	10.95	18.0
20.0	9.80	9.70	9.55	9.50	9.35	9.25	20.0
22.0	8.45	8.30	8.20	8.10	8.00	7.85	22.0
24.0	7.35	7.20	7.05	7.00	6.85	6.75	24.0
26.0	6.40	6.25	6.15	6.05	5.90	5.80	26.0
28.0	5.60	5.50	5.35	5.25	5.15	5.00	28.0
30.0	4.95	4.80	4.70	4.60	4.45	4.35	30.0
32.0	4.35	4.25	4.10	4.00	3.85	3.75	32.0
34.0	3.85	3.75	3.60	3.50	3.35	3.25	34.0
36.0	3.45	3.30	3.15	3.05	2.90	2.70	36.0
38.0	3.05	2.90	2.75	2.60	2.40	2.25	38.0
40.0	2.90 /39.0	2.55	2.35	2.20	2.20 /39.0	2.20 /38.2	40.0
42.0		2.25 /41.6	2.20 /40.8				42.0

1. 上表に示す定格総荷重は、水平堅土上の定置荷役における値で、転倒荷重の78%以内、および移動式クレーン構造規格で定める前方安定度1.15以上です。
2. 実際につり上げられる荷重は、上表の定格総荷重からフックなどのつり具一切の質量を差し引いた値です。
3. □太線内の値は強度に基づいています。
4. 作業半径とは、荷をつった状態での旋回中心からつり荷の重心までの水平距離です。
5. カウンタウエイトは、31.7t(標準仕様)、ロアウエイトは7.5t(標準仕様)です。
6. 表中の○○/○○は、定格総荷重t/作業半径mを示します。
7. フック質量は下表の通りです。

フック容量	フック質量 (t)
90t	1.20
50t	1.17
35t	0.90
12t	0.51

8. ブームにスカイウォークが取り付けいた状態で作業する場合の定格総荷重は、上表の定格総荷重から下表の値を差し引いた値となります。

ブーム長さ	12 m	15 m	18 m	21 m	24 m	27 m	30 m	33 m	36 m	39 m	42 m	45 m	48 m	51 m	54 m	57 m
差引き荷重	0.1 t	0.1 t	0.1 t	0.1 t	0.1 t	0.1 t	0.1 t	0.1 t	0.2 t	0.2 t	0.2 t	0.2 t	0.2 t	0.3 t	0.3 t	0.3 t



## 定格総荷重表

### ■補助シーブ付き主ブーム (クレーン専用ブーム)



単位: t

作業半径 (m)	主ブーム長さ(m)										作業半径 (m)
	12	15	18	21	24	27	30	33	36	39	
3.9	90.00										3.9
4.0	90.00										4.0
4.5	82.00	81.80									4.5
5.0	74.10	73.90	73.70								5.0
5.5	67.40	67.40	67.10	65.40 /5.6							5.5
6.0	58.50	58.50	58.40	58.40	56.80 /6.1	49.10 /6.7					6.0
7.0	46.10	46.10	46.00	46.00	45.90	45.90	43.80 /7.2	38.80 /7.8			7.0
8.0	37.90	37.90	37.80	37.70	37.70	37.60	37.40	37.30	35.20 /8.3	32.30 /8.8	8.0
9.0	32.10	32.00	31.90	31.90	31.80	31.70	31.50	31.40	31.30	31.30	9.0
10.0	27.70	27.70	27.50	27.50	27.40	27.30	27.10	27.00	26.90	26.90	10.0
12.0	22.20 /11.8	21.60	21.50	21.40	21.30	21.20	21.00	20.90	20.70	20.70	12.0
14.0		17.60	17.40	17.40	17.20	17.20	16.90	16.80	16.60	16.60	14.0
16.0		17.00 /14.4	14.60	14.50	14.30	14.30	14.00	13.90	13.70	13.70	16.0
18.0			13.40 /17.0	12.30	12.20	12.10	11.90	11.70	11.50	11.50	18.0
20.0				11.00 /19.6	10.50	10.40	10.20	10.10	9.90	9.80	20.0
22.0					9.20	9.10	8.90	8.70	8.50	8.50	22.0
24.0					9.10 /22.2	8.00	7.80	7.60	7.40	7.40	24.0
26.0						7.70 /24.8	6.90	6.70	6.50	6.50	26.0
28.0							6.40 /27.4	6.00	5.70	5.70	28.0
30.0								5.30	5.10	5.00	30.0
32.0									4.60	4.50	32.0
34.0									4.40 /32.6	4.00	34.0
36.0										3.70 /35.2	36.0

単位: t

作業半径 (m)	主ブーム長さ(m)						作業半径 (m)
	42	45	48	51	54	57	
9.0	29.20 /9.4	27.00 /9.9					9.0
10.0	26.70	26.60	24.70 /10.5	22.70 /11.1	20.40 /11.6		10.0
12.0	20.50	20.40	20.30	20.30	20.10	17.80 /12.2	12.0
14.0	16.40	16.30	16.20	16.10	16.00	15.90	14.0
16.0	13.50	13.40	13.30	13.20	13.10	13.00	16.0
18.0	11.30	11.20	11.10	11.00	10.90	10.80	18.0
20.0	9.60	9.50	9.40	9.30	9.20	9.00	20.0
22.0	8.30	8.10	8.00	7.90	7.80	7.70	22.0
24.0	7.20	7.00	6.90	6.80	6.70	6.60	24.0
26.0	6.30	6.10	6.00	5.90	5.80	5.60	26.0
28.0	5.50	5.30	5.20	5.10	5.00	4.80	28.0
30.0	4.80	4.70	4.60	4.40	4.30	4.20	30.0
32.0	4.30	4.10	4.00	3.90	3.70	3.60	32.0
34.0	3.80	3.60	3.50	3.40	3.20	3.00	34.0
36.0	3.30	3.20	3.00	2.80	2.70	2.50	36.0
38.0	3.00 /37.8	2.80	2.60	2.40	2.20	2.20 /37.5	38.0
40.0		2.40	2.20	2.20 /39.0			40.0
42.0		2.30 /40.4					42.0

1. 上表に示す定格総荷重は、水平堅土上の定置荷役における値で、転倒荷重の78%以内、および移動式クレーン構造規格で定める前方安定度1.15以上です。
2. 実際に吊り上げられる荷重は、上表の定格総荷重からフックなどの吊り具一切の質量を差し引いた値です。
3. □太線内の値は強度に基づいています。
4. 作業半径とは、荷を吊った状態での旋回中心から吊り荷の重心までの水平距離です。
5. カウンタウエイトは 31.7t(標準仕様)、ロアウエイトは 7.5t(標準仕様)です。
6. 表中の○○/○○は、定格総荷重t/作業半径mを示します。
7. 巻上ロープ掛数と定格総荷重の最大値は下表の通りです。

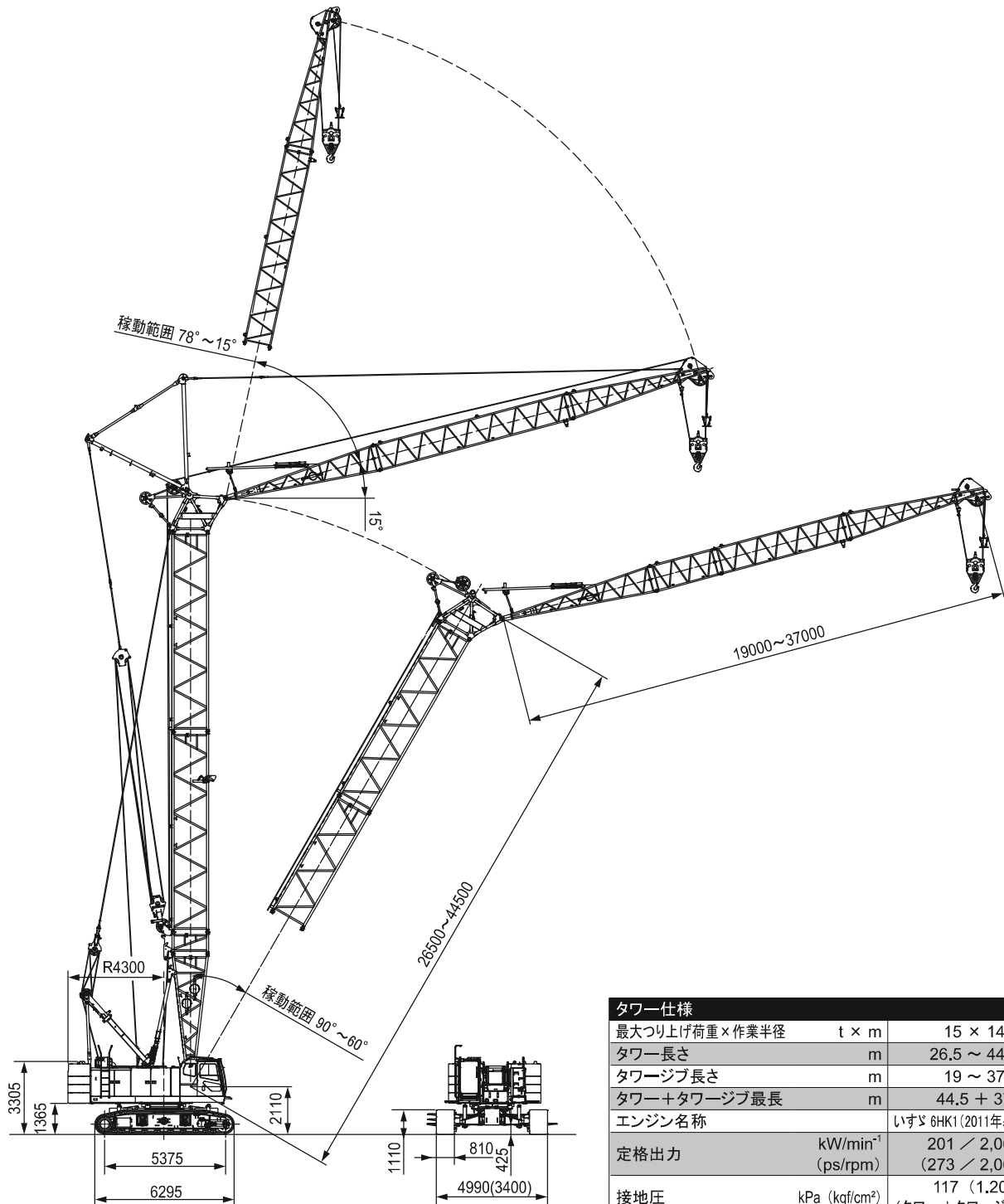
フック容量	フック質量 (t)	定格総荷重の最大値 (t)							
		8本掛	7本掛	6本掛	5本掛	4本掛	3本掛	2本掛	1本掛
90t	1.20	90	84	72	60	48			
50t	1.17				50	48	36	24	
35t	0.90						35	24	
12t	0.51								12

8. ブームにスカイウォークが取り付けられた状態で作業する場合の定格総荷重は、上表の定格総荷重から下表の値を差し引いた値となります。

ブーム長さ	12 m	15 m	18 m	21 m	24 m	27 m	30 m	33 m	36 m	39 m	42 m	45 m	48 m	51 m	54 m	57 m
差引き荷重	0.1 t	0.1 t	0.1 t	0.1 t	0.1 t	0.1 t	0.1 t	0.1 t	0.2 t	0.2 t	0.2 t	0.2 t	0.2 t	0.3 t	0.3 t	0.3 t

## タワー仕様

### 寸法図／仕様



タワー仕様		
最大つり上げ荷重×作業半径	t × m	15 × 14
タワー長さ	m	26.5 ~ 44.5
タワージブ長さ	m	19 ~ 37
タワー+タワージブ最長	m	44.5 + 37
エンジン名称		いずれも 6HK1 (2011年基準適合)
定格出力	kW/min <sup>-1</sup> (ps/rpm)	201 / 2,000 (273 / 2,000)
接地圧	kPa (kgf/cm <sup>2</sup> )	117 (1.20) (タワー+タワージブ最長)
全装備質量	t	約 104 (タワー+タワージブ最長)

【注】

単位は、国際単位系 (SI) による表示です。( ) 内は、従来の単位表示を参考値として併記しました。

## タワーの標準構成表

タワーブーム	
タワー長さ (m)	タワーブーム構成
26.5	
29.5	
32.5	
35.5	
38.5	
41.5	
44.5	

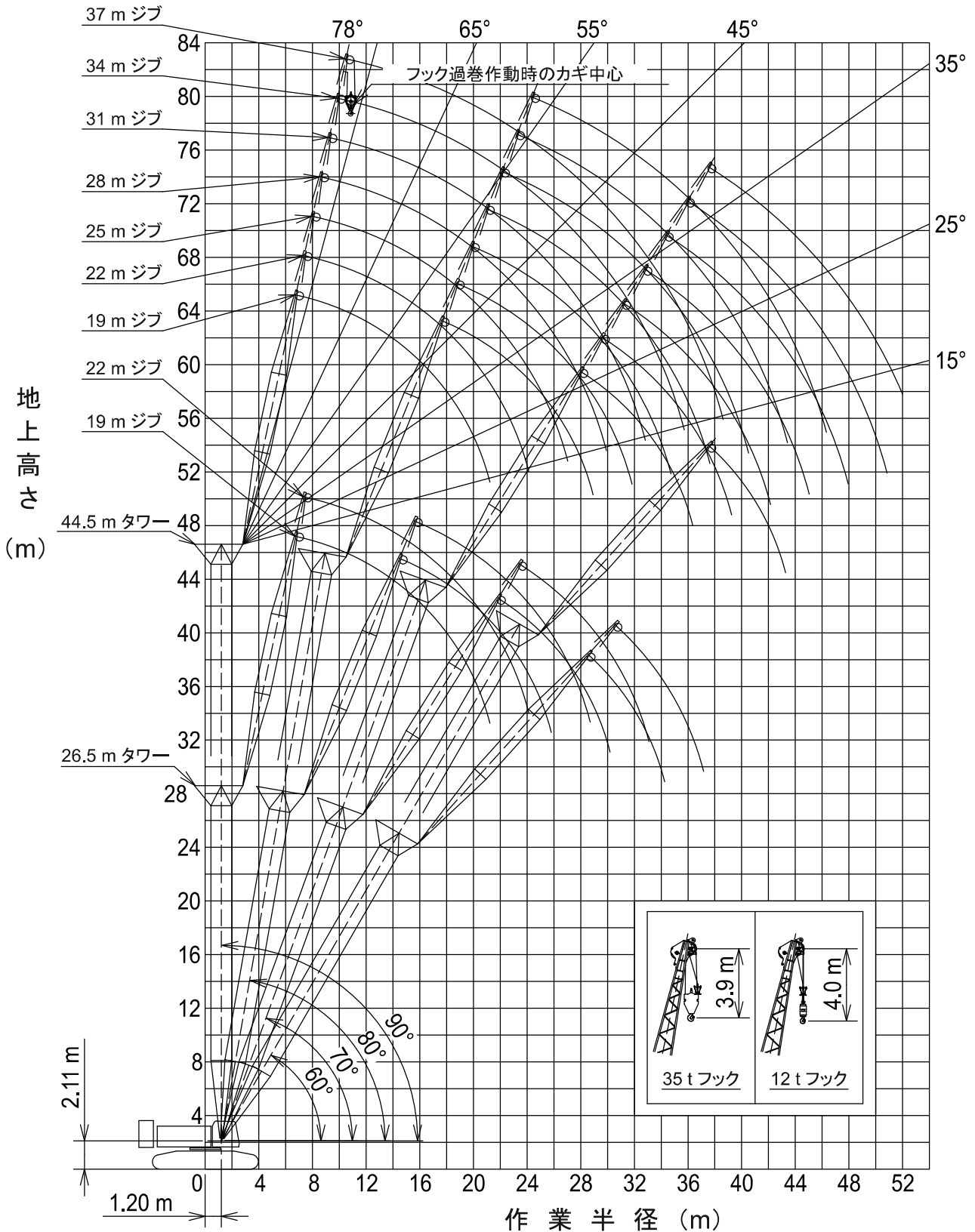
タワージブ	
タワージブ長さ (m)	タワージブ構成
19	
22	
25	
28	
31	
34	
37	

図示省略寸法		
略記号	タワーブーム長さ (m)	備考
1	1	タワージブ下部スプレッド取付用
3	3	
6	6	
9	9	
レール付 9	9	レール付

図示省略寸法		
略記号	タワージブ長さ (m)	備考
3	3	
6	6	
7	7	
9	9	

## 作業範囲図

### タワーブーム



## 定格総荷重表

### ■ 26.5 m タワー

単位 ; t

タワー長さ(m) ジブ長さ(m) タワー角(°) 作業半径(m)	26.5								タワー長さ(m) ジブ長さ(m) タワー角(°) 作業半径(m)
	19				22				
	90	80	70	60	90	80	70	60	
7.5	15.00								7.5
8.0	15.00				15.00 / 8.2				8.0
9.0	15.00				15.00				9.0
10.0	15.00				15.00				10.0
12.0	15.00				15.00				12.0
14.0	15.00	15.00 / 14.8			15.00	13.90 / 15.9			14.0
16.0	13.80	15.00			13.80	13.90 / 16.9			16.0
18.0	12.00	13.00			11.90	12.90			18.0
20.0	10.70	11.50	8.65 / 22.0		10.50	11.30			20.0
22.0	8.15 / 21.7	10.20	8.65 / 22.8		9.30	10.10	7.80 / 23.6		22.0
24.0		9.20	8.10		8.10	9.10	7.80 / 24.5		24.0
26.0		8.20	7.50	5.60 / 28.6	7.40 / 24.6	8.20	7.30		26.0
28.0		8.10 / 26.1	6.80	5.60 / 29.3		7.30	6.70	4.95 / 30.6	28.0
30.0			6.10	5.50		6.85 / 29.0	6.20	4.95 / 31.5	30.0
32.0			5.95 / 30.4	5.10			5.70	4.90	32.0
34.0				4.70			5.35 / 33.3	4.60	34.0
36.0				4.60 / 34.5				4.30	36.0
38.0								4.05 / 37.4	38.0



- 上表に示す定格総荷重は、水平堅土上の定置荷役における値で、転倒荷重の78%以内、および移動式クレーン構造規格で定める前方安定度1.15以上です。
- 実際につり上げられる荷重は、上表の定格総荷重からフックなどのつり具一切の質量を差し引いた値です。
- 太線内の値は強度に基づいています。
- 作業半径とは、荷をつった状態での旋回中心からつり荷の重心までの水平距離です。
- カウンタウエイトは、31.7t(標準仕様)、ロアウエイトは7.5t(標準仕様)です。
- 表中の○/○は、定格総荷重t/作業半径mを示します。
- 使用するフックは、以下の通りです。  
2本掛...35tフック (フック質量 0.90t)  
1本掛...12tフック (フック質量 0.51t)
- タワーブームにスカイウォークが取り付けられた状態で作業する場合の定格総荷重は、上表の定格総荷重から下表の値を差し引いた値となります。

タワー長さ	26.5m	29.5m	32.5m	35.5m	38.5m	41.5m	44.5m
差引き荷重	0.1t	0.1t	0.1t	0.2t	0.2t	0.2t	0.2t

### ■ 29.5 m タワー

単位 ; t

タワー長さ(m) ジブ長さ(m) タワー角(°) 作業半径(m)	29.5								タワー長さ(m) ジブ長さ(m) タワー角(°) 作業半径(m)
	19				22				
	90	80	70	60	90	80	70	60	
7.5	15.00								7.5
8.0	15.00				15.00 / 8.2				8.0
9.0	15.00				15.00				9.0
10.0	15.00				15.00				10.0
12.0	15.00				15.00				12.0
14.0	15.00	14.60 / 15.3			15.00	13.15 / 16.4			14.0
16.0	13.80	14.60 / 16.2			13.80	13.15 / 17.4			16.0
18.0	12.00	12.80			11.90	12.70			18.0
20.0	10.50	11.30	7.85 / 23.0		10.50	11.10			20.0
22.0	8.50 / 21.7	10.00	7.85 / 23.8		9.30	9.90	7.00 / 24.6		22.0
24.0		9.00	7.80		8.10	8.90	7.00 / 25.6		24.0
26.0		8.00	7.20		7.60 / 24.6	8.10	6.90		26.0
28.0		7.65 / 26.6	6.50	4.85 / 30.1		7.40	6.40		28.0
30.0			6.00	4.85 / 30.8		6.85 / 29.5	5.90	4.30 / 32.1	30.0
32.0			5.60 / 31.5	4.70			5.40	4.30 / 33.0	32.0
34.0				4.40			4.90	4.20	34.0
36.0				4.10			4.75 / 34.4	4.00	36.0
38.0								3.80	38.0
40.0								3.65 / 38.9	40.0
42.0									42.0



単位 ; t

タワー長さ(m) ジブ長さ(m) タワー角(°) 作業半径(m)	29.5				タワー長さ(m) ジブ長さ(m) タワー角(°) 作業半径(m)
	25				
	90	80	70	60	
7.5					7.5
8.0	15.00 / 8.8				8.0
9.0	15.00				9.0
10.0	15.00				10.0
12.0	15.00				12.0
14.0	15.00				14.0
16.0	13.70	11.70 / 17.5			16.0
18.0	11.90	11.70 / 18.7			18.0
20.0	10.40	11.00			20.0
22.0	9.30	9.90			22.0
24.0	8.40	8.90	6.30 / 26.2		24.0
26.0	7.60	8.05	6.30 / 27.3		26.0
28.0	6.25 / 27.5	7.30	6.20		28.0
30.0		6.70	5.80		30.0
32.0		6.15	5.35	3.85 / 34.2	32.0
34.0		6.05 / 32.4	4.95	3.85 / 35.1	34.0
36.0			4.60	3.80	36.0
38.0			4.30 / 37.3	3.60	38.0
40.0				3.40	40.0
42.0				3.20 / 41.8	42.0

## 定格総荷重表



### ■ 32.5 m タワー

単位 ; t

タワー長さ(m) ジブ長さ(m) タワー角(°) 作業半径(m)	32.5								タワー長さ(m) ジブ長さ(m) タワー角(°) 作業半径(m)
	19				22				
	90	80	70	60	90	80	70	60	
7.6	15.00								7.6
8.0	15.00				15.00 / 8.2				8.0
9.0	15.00				15.00				9.0
10.0	15.00				15.00				10.0
12.0	15.00				15.00				12.0
14.0	15.00	13.45 / 15.8			15.00				14.0
16.0	13.90	13.45 / 16.7			13.80	12.40 / 16.9			16.0
18.0	12.00	12.50			12.00	12.40			18.0
20.0	10.50	11.00			10.50	10.90			20.0
22.0	8.55 / 21.8	9.80	6.95 / 24.1		9.30	9.70			22.0
24.0		8.80	6.95 / 24.9		8.10	8.70	6.25 / 25.7		24.0
26.0		8.00	6.70		7.65 / 24.7	7.90	6.25 / 26.6		26.0
28.0		7.55 / 27.1	6.20			7.20	6.00		28.0
30.0			5.70	4.30 / 31.6		6.50	5.60		30.0
32.0			5.20	4.30 / 32.3			5.20	3.75 / 33.6	32.0
34.0			5.05 / 32.5	4.00			4.80	3.75 / 34.5	34.0
36.0				3.70			4.50 / 35.4	3.60	36.0
38.0				3.45 / 37.5				3.40	38.0
40.0								3.20	40.0
42.0								3.15 / 40.4	42.0
44.0									44.0
46.0									46.0
48.0									48.0

単位 ; t

タワー長さ(m) ジブ長さ(m) タワー角(°) 作業半径(m)	32.5								タワー長さ(m) ジブ長さ(m) タワー角(°) 作業半径(m)
	25				28				
	90	80	70	60	90	80	70	60	
7.6									7.6
8.0	15.00 / 8.9								8.0
9.0	15.00				15.00 / 9.5				9.0
10.0	15.00				15.00				10.0
12.0	15.00				15.00				12.0
14.0	15.00				15.00				14.0
16.0	13.80	11.20 / 18.1			13.70				16.0
18.0	11.90	11.20 / 19.2			11.80	10.10 / 19.2			18.0
20.0	10.50	10.80			10.40	10.10 / 20.5			20.0
22.0	9.30	9.70			9.20	9.50			22.0
24.0	8.40	8.75			8.30	8.65			24.0
26.0	7.60	7.90	5.80 / 27.2		7.50	7.80			26.0
28.0	6.20 / 27.6	7.20	5.80 / 28.3		6.90	7.10	5.30 / 28.8		28.0
30.0		6.55	5.50		6.10	6.50	5.30		30.0
32.0		6.05	5.10		5.60 / 30.5	5.95	5.00		32.0
34.0		5.80 / 32.9	4.70	3.40 / 35.7		5.50	4.60		34.0
36.0			4.40	3.40 / 36.6		5.15 / 35.8	4.30	3.10 / 37.7	36.0
38.0			4.05	3.30			4.00	3.10 / 38.7	38.0
40.0			4.00 / 38.3	3.10			3.70	3.00	40.0
42.0				2.90			3.50 / 41.2	2.80	42.0
44.0				2.75 / 43.3				2.60	44.0
46.0								2.40	46.0
48.0								2.35 / 46.2	48.0

## 定格総荷重表



### ■ 35.5 m タワー

単位 ; t

タワー長さ(m) ジブ長さ(m) タワー角(°) 作業半径(m)	35.5								タワー長さ(m) ジブ長さ(m) タワー角(°) 作業半径(m)
	19				22				
	90	80	70	60	90	80	70	60	
7.6	15.00								7.6
8.0	15.00				15.00 / 8.2				8.0
9.0	15.00				15.00				9.0
10.0	15.00				15.00				10.0
12.0	15.00				15.00				12.0
14.0	15.00	13.00 / 16.3			15.00				14.0
16.0	14.00	13.00 / 17.2			13.90	11.55 / 17.5			16.0
18.0	12.10	12.40			12.10	11.55 / 18.5			18.0
20.0	10.60	10.90			10.60	10.80			20.0
22.0	8.65 / 21.8	9.80			9.50	9.75			22.0
24.0		8.80	6.50 / 25.1		8.40	8.75	5.85 / 26.7		24.0
26.0		8.00	6.50		7.05 / 24.7	7.90	5.85 / 27.6		26.0
28.0		7.35 / 27.6	6.10			7.20	5.80		28.0
30.0			5.60			6.60	5.50		30.0
32.0			5.10	3.80 / 33.1		6.40 / 30.5	5.00		32.0
34.0			4.70 / 33.5	3.80			4.70	3.40 / 35.1	34.0
36.0				3.60			4.35	3.40	36.0
38.0				3.40			4.30 / 36.4	3.20	38.0
40.0				3.30 / 39.0				3.00	40.0
42.0								2.80 / 41.9	42.0
44.0									44.0
46.0									46.0
48.0									48.0

単位 ; t

タワー長さ(m) ジブ長さ(m) タワー角(°) 作業半径(m)	35.5								タワー長さ(m) ジブ長さ(m) タワー角(°) 作業半径(m)
	25				28				
	90	80	70	60	90	80	70	60	
7.6									7.6
8.0	15.00 / 8.9								8.0
9.0	15.00				15.00 / 9.5				9.0
10.0	15.00				15.00				10.0
12.0	15.00				15.00				12.0
14.0	15.00				15.00				14.0
16.0	13.90	10.80 / 18.6			13.80				16.0
18.0	12.00	10.80 / 19.8			11.90	9.80 / 19.7			18.0
20.0	10.60	10.70			10.50	9.80 / 21.0			20.0
22.0	9.40	9.60			9.40	9.40			22.0
24.0	8.50	8.60			8.40	8.50			24.0
26.0	7.70	7.75	5.40 / 28.3		7.60	7.70			26.0
28.0	6.25 / 27.6	7.05	5.40 / 29.3		7.00	7.00	4.75 / 29.9		28.0
30.0		6.45	5.30		6.15	6.40	4.75 / 31.1		30.0
32.0		5.95	4.95		5.65 / 30.5	5.85	4.70		32.0
34.0		5.60 / 33.4	4.55			5.40	4.45		34.0
36.0			4.20	3.05 / 37.2		5.00	4.10		36.0
38.0			3.90	3.05 / 38.1		4.95 / 36.3	3.80	2.65 / 39.2	38.0
40.0			3.75 / 39.3	2.90			3.55	2.65 / 40.2	40.0
42.0				2.70			3.30	2.50	42.0
44.0				2.50			3.25 / 42.2	2.30	44.0
46.0				2.40 / 44.8				2.10	46.0
48.0								1.90 / 47.7	48.0

単位 ; t

タワー長さ(m) ジブ長さ(m) タワー角(°) 作業半径(m)	35.5				タワー長さ(m) ジブ長さ(m) タワー角(°) 作業半径(m)
	31				
	90	80	70	60	
10.0	13.50 / 10.2				10.0
12.0	13.50				12.0
14.0	13.50				14.0
16.0	13.50				16.0
18.0	11.90				18.0
20.0	10.40	9.15 / 20.8			20.0
22.0	9.30	9.15 / 22.3			22.0
24.0	8.40	8.40			24.0
26.0	7.60	7.55			26.0
28.0	6.90	6.85			28.0
30.0	6.40	6.30	4.40 / 31.5		30.0
32.0	5.90	5.75	4.40 / 32.8		32.0
34.0	4.80 / 33.4	5.30	4.30		34.0
36.0		4.90	4.00		36.0
38.0		4.55	3.70		38.0
40.0		4.40 / 39.2	3.45	2.25 / 41.2	40.0
42.0			3.20	2.25 / 42.3	42.0
44.0			3.00	2.10	44.0
46.0			2.85 / 45.1	2.00	46.0
48.0				1.90	48.0
50.0				1.80	50.0
52.0				1.75 / 50.6	52.0

## 定格総荷重表



### ■ 38.5 m タワー

単位 ; t

タワー長さ(m) ジブ長さ(m) タワー角(°) 作業半径(m)	38.5								タワー長さ(m) ジブ長さ(m) タワー角(°) 作業半径(m)
	19				22				
	90	80	70	60	90	80	70	60	
7.6	15.00								7.6
8.0	15.00				15.00 / 8.3				8.0
9.0	15.00				15.00				9.0
10.0	15.00				15.00				10.0
12.0	15.00				15.00				12.0
14.0	15.00	12.40 / 16.9			15.00				14.0
16.0	14.00	12.40 / 17.7			14.00	11.15 / 18.0			16.0
18.0	12.10	12.20			12.10	11.15 / 19.0			18.0
20.0	10.70	10.70			10.60	10.60			20.0
22.0	8.85 / 21.8	9.50			9.50	9.50			22.0
24.0		8.60	5.75 / 26.1		8.40	8.60			24.0
26.0		7.80	5.75 / 26.9		7.15 / 24.7	7.75	5.10 / 27.7		26.0
28.0		7.00	5.60			7.05	5.10 / 28.6		28.0
30.0		6.95 / 28.1	5.30			6.45	5.00		30.0
32.0			4.90	3.15 / 34.6		6.20 / 31.0	4.80		32.0
34.0			4.50	3.15 / 35.3			4.40	2.75 / 36.6	34.0
36.0			4.40 / 34.5	3.10			4.10	2.75 / 37.5	36.0
38.0				2.90			3.85 / 37.4	2.70	38.0
40.0				2.70				2.50	40.0
42.0				2.65 / 40.5				2.30	42.0
44.0								2.15 / 43.4	44.0
46.0									46.0
48.0									48.0

単位 ; t

タワー長さ(m) ジブ長さ(m) タワー角(°) 作業半径(m)	38.5								タワー長さ(m) ジブ長さ(m) タワー角(°) 作業半径(m)
	25				28				
	90	80	70	60	90	80	70	60	
7.6									7.6
8.0	15.00 / 8.9								8.0
9.0	15.00				15.00 / 9.6				9.0
10.0	15.00				15.00				10.0
12.0	15.00				15.00				12.0
14.0	15.00				15.00				14.0
16.0	13.90				13.80				16.0
18.0	12.00	10.30 / 19.1			12.00	9.40 / 20.2			18.0
20.0	10.60	10.30 / 20.3			10.50	9.40 / 21.5			20.0
22.0	9.40	9.40			9.40	9.20			22.0
24.0	8.50	8.45			8.40	8.35			24.0
26.0	7.70	7.60			7.60	7.55			26.0
28.0	6.35 / 27.6	6.95	4.90 / 29.3		7.00	6.85			28.0
30.0		6.35	4.90 / 30.4		6.25	6.25	4.45 / 30.9		30.0
32.0		5.80	4.60		5.75 / 30.5	5.75	4.45 / 32.1		32.0
34.0		5.40 / 33.9	4.30			5.30	4.20		34.0
36.0			4.00			4.90	3.90		36.0
38.0			3.70	2.40 / 38.7		4.75 / 36.8	3.60		38.0
40.0			3.40	2.40			3.35	2.00 / 40.7	40.0
42.0			3.35 / 40.3	2.20			3.10	2.00	42.0
44.0				2.00			3.00 / 43.2	1.70	44.0
46.0				1.80				1.40	46.0
48.0				1.75 / 46.3					48.0

単位 ; t

タワー長さ(m) ジブ長さ(m) タワー角(°) 作業半径(m)	38.5						タワー長さ(m) ジブ長さ(m) タワー角(°) 作業半径(m)
	31			34			
	90	80	70	90	80	70	
10.0	13.50 / 10.2			11.50 / 10.9			10.0
12.0	13.50			11.50			12.0
14.0	13.50			11.50			14.0
16.0	13.50			11.50			16.0
18.0	11.90			11.50			18.0
20.0	10.50	8.60 / 21.4		10.40			20.0
22.0	9.30	8.60 / 22.8		9.30	8.05 / 22.5		22.0
24.0	8.40	8.20		8.30	8.05 / 24.1		24.0
26.0	7.60	7.40		7.50	7.30		26.0
28.0	6.90	6.75		6.90	6.60		28.0
30.0	6.40	6.15		6.30	6.00		30.0
32.0	5.90	5.65	4.10 / 32.5	5.80	5.50	3.70 / 34.1	32.0
34.0	4.85 / 33.4	5.20	4.10	5.40	5.05	3.70 / 35.5	34.0
36.0		4.80	3.80	4.50	4.65	3.65	36.0
38.0		4.45	3.50	4.25 / 36.3	4.35	3.35	38.0
40.0		4.20 / 39.7	3.25		4.05	3.10	40.0
42.0			3.00		3.75	2.85	42.0
44.0			2.80		3.70 / 42.6	2.65	44.0
46.0			2.60			2.45	46.0
48.0			2.60 / 46.1			2.30	48.0
50.0						2.25 / 49.0	50.0



## 定格総荷重表



単位 ; t

### ■ 41.5 m タワー

タワー長さ(m) ジブ長さ(m) タワー角(°) 作業半径(m)	41.5								タワー長さ(m) ジブ長さ(m) タワー角(°) 作業半径(m)
	19				22				
	90	80	70	60	90	80	70	60	
7.6	15.00								7.6
8.0	15.00				15.00 / 8.3				8.0
9.0	15.00				15.00				9.0
10.0	15.00				15.00				10.0
12.0	15.00				15.00				12.0
14.0	15.00				15.00				14.0
16.0	14.00	11.65 / 17.4			14.00	10.65 / 18.5			16.0
18.0	12.10	11.65 / 18.3			12.10	10.65 / 19.5			18.0
20.0	10.70	10.50			10.60	10.40			20.0
22.0	9.05 / 21.8	9.30			9.50	9.30			22.0
24.0		8.40			8.40	8.40			24.0
26.0		7.60	5.40 / 27.1		7.25 / 24.7	7.60	4.95 / 28.7		26.0
28.0		6.80	5.40			6.95	4.95 / 29.7		28.0
30.0		6.50 / 28.7	5.00			6.35	4.90		30.0
32.0			4.60			5.90 / 31.6	4.50		32.0
34.0			4.30	2.95 / 36.1			4.20		34.0
36.0			4.05 / 35.6	2.95 / 36.8			3.90	2.50 / 38.1	36.0
38.0				2.80			3.60	2.50 / 39.0	38.0
40.0				2.60			3.50 / 38.5	2.40	40.0
42.0				2.40				2.20	42.0
44.0								2.00	44.0
46.0								1.90 / 44.9	46.0

単位 ; t

タワー長さ(m) ジブ長さ(m) タワー角(°) 作業半径(m)	41.5						タワー長さ(m) ジブ長さ(m) タワー角(°) 作業半径(m)
	25			28			
	90	80	70	90	80	70	
7.6							7.6
8.0	15.00 / 8.9						8.0
9.0	15.00			15.00 / 9.6			9.0
10.0	15.00			15.00			10.0
12.0	15.00			15.00			12.0
14.0	15.00			15.00			14.0
16.0	13.90			13.80			16.0
18.0	12.00	9.55 / 19.6		12.00			18.0
20.0	10.60	9.55 / 20.8		10.50	8.95 / 20.7		20.0
22.0	9.40	9.10		9.40	8.95 / 22.1		22.0
24.0	8.50	8.30		8.40	8.20		24.0
26.0	7.70	7.50		7.60	7.40		26.0
28.0	6.45 / 27.6	6.80	4.45 / 30.3	7.00	6.70		28.0
30.0		6.20	4.45 / 31.4	6.30	6.10	4.10 / 31.9	30.0
32.0		5.70	4.40	5.85 / 30.5	5.60	4.10 / 33.1	32.0
34.0		5.25	4.10		5.20	4.00	34.0
36.0		5.15 / 34.5	3.80		4.80	3.70	36.0
38.0			3.50		4.55 / 37.4	3.40	38.0
40.0			3.25			3.15	40.0
42.0			3.10 / 41.4			2.95	42.0
44.0						2.75	44.0
46.0						2.70 / 44.3	46.0

## 定格総荷重表



### ■ 41.5 m タワー

単位 ; t

タワー長さ(m) ジブ長さ(m) タワー角(°) 作業半径(m)	41.5						タワー長さ(m) ジブ長さ(m) タワー角(°) 作業半径(m)
	31			34			
	90	80	70	90	80	70	
10.0	13.50 /10.2			11.50 /10.9			10.0
12.0	13.50			11.50			12.0
14.0	13.50			11.50			14.0
16.0	13.50			11.50			16.0
18.0	11.90			11.50			18.0
20.0	10.50	8.20 /21.9		10.40			20.0
22.0	9.30	8.20 /23.3		9.30	7.45 /23.0		22.0
24.0	8.40	8.00		8.30	7.45 /24.6		24.0
26.0	7.60	7.25		7.50	7.10		26.0
28.0	6.90	6.60		6.90	6.45		28.0
30.0	6.40	6.00		6.30	5.90		30.0
32.0	5.90	5.50	3.75 /33.5	5.80	5.40		32.0
34.0	4.90 /33.4	5.10	3.75 /34.8	5.40	4.95	3.30 /35.1	34.0
36.0		4.70	3.60	4.55	4.55	3.30 /36.6	36.0
38.0		4.35	3.30	4.30 /36.3	4.25	3.15	38.0
40.0		4.05	3.05		3.95	2.90	40.0
42.0		4.00 /40.3	2.80		3.65	2.70	42.0
44.0			2.60		3.55 /43.1	2.50	44.0
46.0			2.45			2.30	46.0
48.0			2.35 /47.2			2.15	48.0
50.0						2.00	50.0
52.0						1.95 /50.1	52.0
54.0							54.0

単位 ; t

タワー長さ(m) ジブ長さ(m) タワー角(°) 作業半径(m)	41.5			タワー長さ(m) ジブ長さ(m) タワー角(°) 作業半径(m)
	37			
	90	80	70	
10.0	9.50 /11.5			10.0
12.0	9.50			12.0
14.0	9.50			14.0
16.0	9.50			16.0
18.0	9.50			18.0
20.0	9.30			20.0
22.0	8.90	7.05 /24.1		22.0
24.0	8.40	7.05 /25.9		24.0
26.0	7.60	7.00		26.0
28.0	6.90	6.35		28.0
30.0	6.40	5.75		30.0
32.0	5.90	5.25		32.0
34.0	5.40	4.85		34.0
36.0	5.10	4.45	3.00 /36.7	36.0
38.0	4.60	4.10	3.00 /38.3	38.0
40.0	3.70 /39.2	3.80	2.80	40.0
42.0		3.55	2.55	42.0
44.0		3.30	2.35	44.0
46.0		3.10	2.20	46.0
48.0			2.00	48.0
50.0			1.85	50.0
52.0			1.70	52.0
54.0			1.65 /53.0	54.0

## 定格総荷重表



### ■ 44.5 m タワー

単位 ; t

タワー長さ(m) ジブ長さ(m) タワー角(°) 作業半径(m)	44.5						タワー長さ(m) ジブ長さ(m) タワー角(°) 作業半径(m)	
	19			22				
	90	80	70	60	90	80	70	
7.7	15.00						7.7	
8.0	15.00				15.00 / 8.3		8.0	
9.0	15.00				15.00		9.0	
10.0	15.00				15.00		10.0	
12.0	15.00				15.00		12.0	
14.0	15.00				15.00		14.0	
16.0	14.00	10.90 / 17.9			14.00		16.0	
18.0	12.10	10.90 / 18.8			12.10	10.05 / 19.0	18.0	
20.0	10.70	10.30			10.60	10.05 / 20.1	20.0	
22.0	8.85 / 21.9	9.30			9.50	9.10	22.0	
24.0		8.30			8.40	8.20	24.0	
26.0		7.60	4.85 / 28.2		7.10 / 24.8	7.50	26.0	
28.0		6.90	4.85 / 29.0			6.80	4.35 / 29.8	28.0
30.0		6.45 / 29.2	4.70			6.20	4.35 / 30.7	30.0
32.0			4.40			5.70	4.20	32.0
34.0			4.00			5.70 / 32.1	3.90	34.0
36.0			3.60	2.45 / 37.6			3.60	36.0
38.0			3.45 / 36.6	2.45 / 38.3			3.40	38.0
40.0				2.30			3.25 / 39.5	40.0
42.0				2.10				42.0
44.0				1.90 / 43.5				44.0
46.0								46.0

単位 ; t

タワー長さ(m) ジブ長さ(m) タワー角(°) 作業半径(m)	44.5						タワー長さ(m) ジブ長さ(m) タワー角(°) 作業半径(m)
	25			28			
	90	80	70	90	80	70	
7.7							7.7
8.0							8.0
9.0	15.00			15.00 / 9.6			9.0
10.0	15.00			15.00			10.0
12.0	15.00			15.00			12.0
14.0	15.00			15.00			14.0
16.0	13.90			13.70			16.0
18.0	12.10	9.15 / 20.1		12.00			18.0
20.0	10.60	9.15 / 21.3		10.50	8.30 / 21.3		20.0
22.0	9.40	8.90		9.40	8.30 / 22.6		22.0
24.0	8.50	8.10		8.40	7.90		24.0
26.0	7.70	7.35		7.70	7.25		26.0
28.0	6.40 / 27.7	6.65		7.00	6.55		28.0
30.0		6.10	4.00 / 31.4	6.30	6.00		30.0
32.0		5.60	4.00 / 32.4	5.85 / 30.6	5.50	3.65 / 32.9	32.0
34.0		5.15	3.80		5.05	3.65 / 34.1	34.0
36.0		4.95 / 35.0	3.60		4.70	3.40	36.0
38.0			3.30		4.35 / 37.9	3.20	38.0
40.0			3.10			3.00	40.0
42.0			2.85			2.75	42.0
44.0			2.80 / 42.4			2.50	44.0
46.0						2.30 / 45.3	46.0

## 定格総荷重表



単位 ; t

### ■ 44.5 m タワー

タワー長さ(m) ジブ長さ(m) タワー角(°) 作業半径(m)	44.5						タワー長さ(m) ジブ長さ(m) タワー角(°) 作業半径(m)
	31			34			
	90	80	70	90	80	70	
10.0	13.50 /10.3			11.50 /10.9			10.0
12.0	13.50			11.50			12.0
14.0	13.50			11.50			14.0
16.0	12.85			11.50			16.0
18.0	11.90			11.35			18.0
20.0	10.50			10.40			20.0
22.0	9.30	7.80 /22.4		9.30	7.05 /23.5		22.0
24.0	8.40	7.80		8.30	7.05 /25.1		24.0
26.0	7.60	7.15		7.50	6.90		26.0
28.0	6.90	6.45		6.90	6.30		28.0
30.0	6.40	5.90		6.30	5.75		30.0
32.0	5.90	5.40		5.80	5.25		32.0
34.0	4.85 /33.5	4.95	3.30 /34.5	5.40	4.85		34.0
36.0		4.60	3.30	4.60	4.45	2.90 /36.1	36.0
38.0		4.25	3.10	4.30 /36.4	4.10	2.90	38.0
40.0		3.95	2.85		3.80	2.70	40.0
42.0		3.85 /40.8	2.60		3.55	2.50	42.0
44.0			2.40		3.35 /43.7	2.30	44.0
46.0			2.30			2.15	46.0
48.0			2.10			1.95	48.0
50.0			2.10 /48.2			1.80	50.0
52.0						1.65 /51.1	52.0

単位 ; t

タワー長さ(m) ジブ長さ(m) タワー角(°) 作業半径(m)	44.5			タワー長さ(m) ジブ長さ(m) タワー角(°) 作業半径(m)
	37			
	90	80	70	
10.0	9.50 /11.6			10.0
12.0	9.50			12.0
14.0	9.50			14.0
16.0	9.50			16.0
18.0	9.50			18.0
20.0	9.20			20.0
22.0	8.90			22.0
24.0	8.40	6.75 /24.6		24.0
26.0	7.60	6.75 /26.4		26.0
28.0	6.90	6.20		28.0
30.0	6.40	5.65		30.0
32.0	5.90	5.15		32.0
34.0	5.50	4.70		34.0
36.0	5.10	4.35	2.55 /37.7	36.0
38.0	4.65	4.00	2.55 /39.3	38.0
40.0	3.70 /39.3	3.70	2.50	40.0
42.0		3.45	2.30	42.0
44.0		3.20	2.15	44.0
46.0		3.00	2.00	46.0
48.0		2.95 /46.6	1.80	48.0
50.0			1.60	50.0
52.0			1.40	52.0