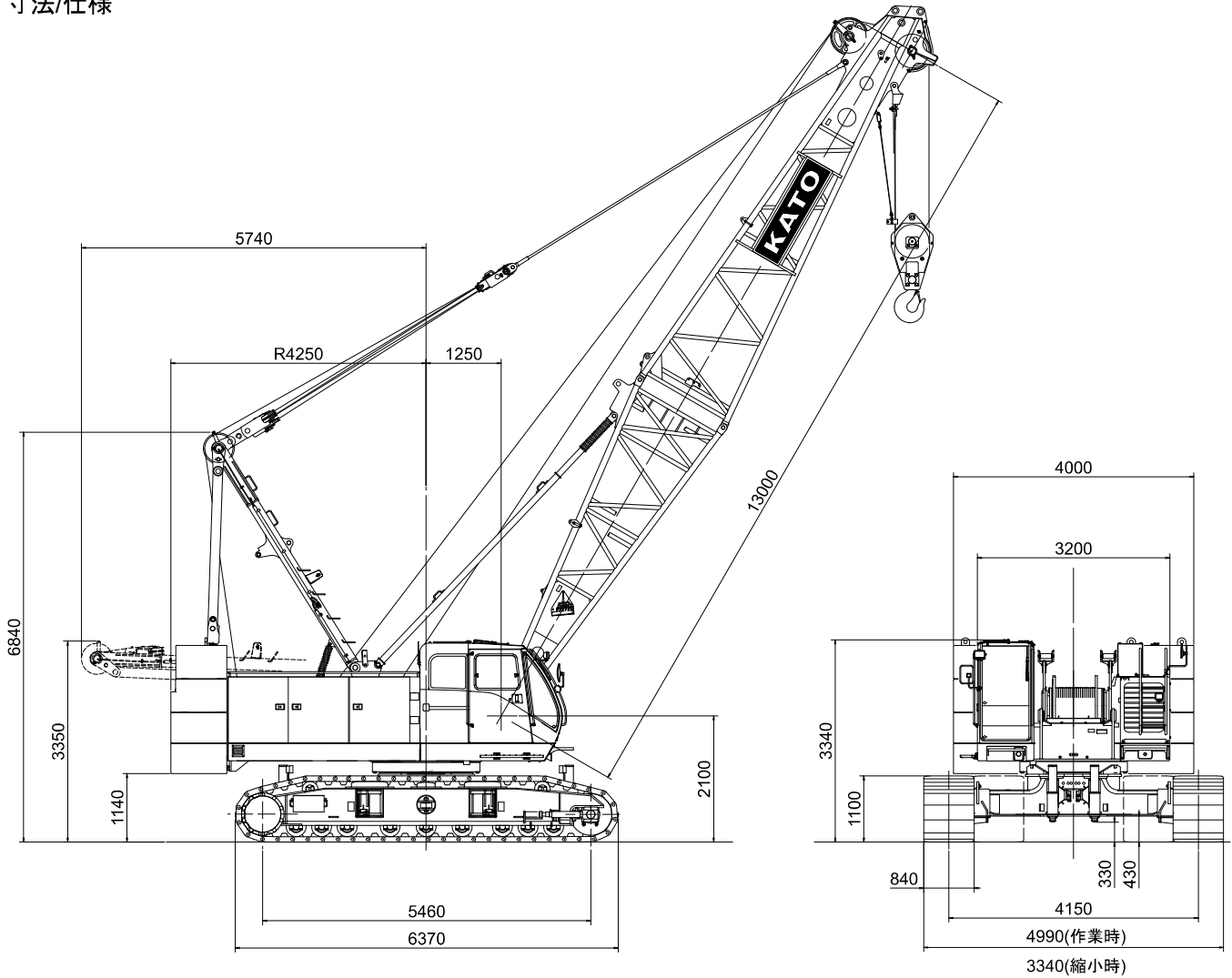


■クレーン仕様

寸法/仕様



■CCH900基本仕様

項目	仕様	
旋回速度	2.4min ⁻¹	
走行速度 (高速/低速)	※1.5/1.0km/h	
登坂能力	30% (16.7°)	
エンジン	名称	カミズQSB6.7-3B
	出力	179kW/2,000min ⁻¹
	総排気量	6.7L
	燃料タンク容量	400L
	バッテリー	12V × 2個

※印の数値は負荷により変化します。

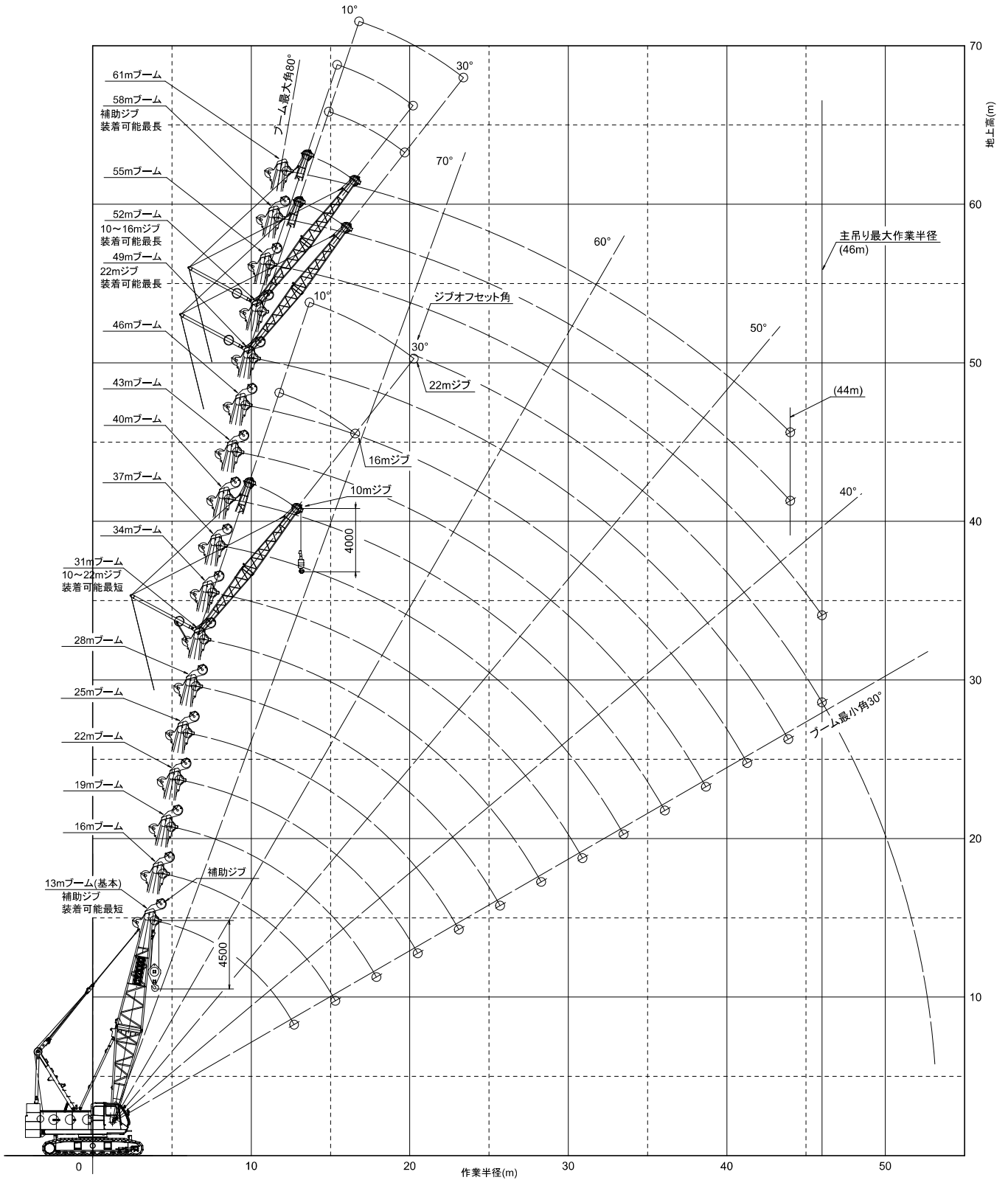
■クレーン仕様

項目	仕様	
最大つり上げ荷重×作業半径	90.0t×4.0m	
基本ブーム長	13.0m	
最大ブーム長	61.0m	
ジブ付最大ブーム長	71.0m (49.0mブーム+22.0mジブ)	
ロープ 巻上・巻下 速度	荷重	※120m/min
	ジブ荷重	※120m/min
	ブーム起伏	※65m/min
ロープ掛数	90tフック	8条掛
	12tフック	1条掛
	ブーム起伏	12条掛
カウンタウエイト	30.6t	
全装備質量	約87t (13.0mブーム+90tフック)	
平均接地圧	約87kPa(0.89kgf/cm ²)	

※印の数値は負荷により変化します。

■クレーン仕様

作業範囲図

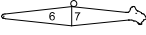
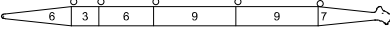
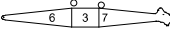
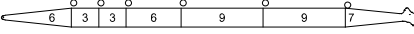
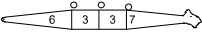
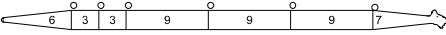
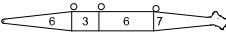
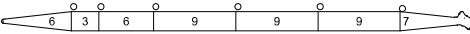
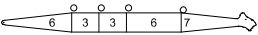
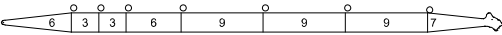
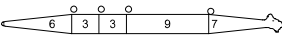
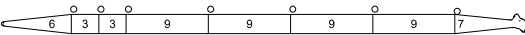

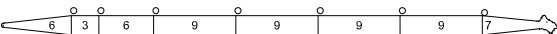
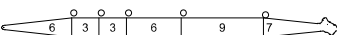
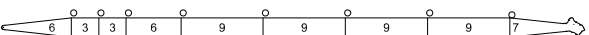
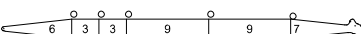


■クレーン仕様

アタッチメント構成


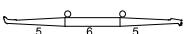
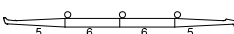
■ブーム構成

○印: 標準ガイドローラ位置

ブーム長 (m)	ブーム構成	ブーム長 (m)	ブーム構成
13.0		40.0	
16.0		43.0	
19.0		46.0	
22.0		49.0	
25.0		52.0	
28.0		55.0	
31.0		58.0	
34.0		61.0	
37.0			

【注記】
上表は各ブーム、および長さにおける標準の組み合わせを示しています。

■クレーンジブ構成

ジブ長 (m)	ジブ構成
10.0	
16.0	
22.0	

■スタンダードブームとクレーンジブの組み合わせ

ブーム長 (m)	クレーンジブ長 (m)			
	補助ジブ	10.0	16.0	22.0
13.0	◎	×	×	×
16.0	◎	×	×	×
19.0	◎	×	×	×
22.0	◎	×	×	×
25.0	◎	×	×	×
28.0	◎	×	×	×
31.0	◎	◎	◎	◎
34.0	◎	◎	◎	◎
37.0	◎	◎	◎	◎
40.0	◎	◎	◎	◎
43.0	◎	◎	◎	◎
46.0	◎	◎	◎	◎
49.0	◎	◎	◎	◎
52.0	◎	◎	◎	×
55.0	◎	×	×	×
58.0	◎	×	×	×
61.0	×	×	×	×

■使用ワイヤロープ

使用箇所	ロープ径 (mm)	破断荷重 (kN)	ロープタイプ
荷重巻上	φ26	566	IWRC 6×P・WS (31)
ブーム巻上	φ20	284	IWRC 6×WS (31)
ブーム支持	φ34	1,020	IWRC 6×P・WS (36)
ジブ荷重巻上	φ26	566	IWRC 6×P・WS (31)
ジブ支持	φ28	585	IWRC 6×Fi (29)
ジブストラット支持	φ28	585	IWRC 6×Fi (29)

■クレーン仕様

ブーム定格総荷重表

荷重 (t) 角度 (°)

ブーム長 (m)	13.0		16.0		19.0		22.0		25.0		28.0		31.0		34.0		37.0	
	荷重	角度	荷重	角度	荷重	角度	荷重	角度	荷重	角度	荷重	角度	荷重	角度	荷重	角度	荷重	角度
4.0	90.0	79.5																
4.5	83.0	77.2	83.0	79.7														
5.0	74.2	75.0	74.0	77.8	5.2m× 71.0	79.2	5.6m× 63.4	79.6										
6.0	57.3	70.3	57.2	74.1	57.1	76.7	56.9	78.5	6.2m× 53.8	79.5	6.6m× 49.0	79.8						
7.0	45.1	65.5	45.0	70.3	44.9	73.6	44.7	75.9	44.8	77.6	44.7	78.9	7.2m× 42.8	79.7	7.8m× 37.9	79.6		
8.0	37.1	60.5	37.0	66.5	36.9	70.4	36.7	73.2	36.7	75.2	36.7	76.8	36.6	78.1	36.5	79.2	8.5m× 33.0	79.3
9.0	31.4	55.1	31.3	62.4	31.2	67.1	31.1	70.4	31.0	72.8	31.0	74.7	30.9	76.2	30.8	77.5	30.7	78.5
10.0	27.2	49.4	27.1	58.3	27.0	63.8	26.8	67.6	26.8	70.4	26.7	72.6	26.7	74.3	26.5	75.7	26.5	76.9
12.0	21.3	36.0	21.2	49.2	21.1	56.7	21.0	61.8	20.9	65.4	20.8	68.2	20.7	70.4	20.6	72.2	20.5	73.7
14.0	12.7m× 19.8	30.0	17.3	38.6	17.2	49.0	17.1	55.6	17.0	60.2	16.9	63.7	16.8	66.4	16.7	68.6	16.6	70.4
16.0			15.3m× 15.4	30.0	14.4	40.3	14.3	48.9	14.2	54.7	14.1	59.0	14.0	62.3	13.9	64.9	13.8	67.1
18.0					17.9m× 12.4	30.0	12.2	41.4	12.1	48.8	12.0	54.1	12.0	58.0	11.8	61.1	11.7	63.7
20.0							10.6	32.6	10.5	42.3	10.4	48.8	10.3	53.5	10.2	57.2	10.1	60.2
22.0							20.5m× 10.3	30.0	9.2	34.8	9.1	43.0	9.1	48.7	8.9	53.0	8.8	56.5
24.0									23.1m× 8.6	30.0	8.1	36.5	8.0	43.5	7.9	48.7	7.8	52.7
26.0										25.7m× 7.3	30.0	7.1	37.8	7.0	43.9	6.9	48.6	
28.0												6.4	31.1	6.2	38.8	6.1	44.3	
30.0												28.3m× 6.3	30.0	5.6	32.9	5.5	39.6	
32.0													30.9m× 5.4	30.0	5.0	34.4		
34.0															33.5m× 4.6	30.0		

(注意事項)

- 本定格総荷重表は、水平堅土上における全旋回時、転倒荷重の78%以内及び、移動式クレーン構造規格第14条の前方安定度を満足する値です。
- 本表中の太線で囲まれた部分は、ブーム等の強度によって決められた値です。
- 作業半径とは旋回中心からフック位置までの水平距離です。
- 作業を行う場合は必ずクローラを拡張し、Aフレームを引き起こしてください。
- 実際に吊り上げ得る荷重は、本表の値からフック等の吊り具いっさいの質量を差し引いた値です。
90tフック…1.20t 50tフック…0.95t
30tフック…0.80t 12tフック…0.40t 12tサルカンフック…0.20t
- ジブを装備できるブーム長さは下表の通りです。

ジブ長さ (m)	補助ジブ (1車)	ダブル補助ジブ (2車)	10.0	16.0	22.0
ブーム長さ (m)	13.0 ~ 58.0	13.0 ~ 55.0	31.0 ~ 52.0	31.0 ~ 52.0	31.0 ~ 49.0

- ジブを取り付けた場合の主フックでの定格総荷重は、本表の値から下記の質量 (補フック質量含む) を差し引いた値です。

ジブ長さ (m)	補助ジブ	ダブル補助ジブ	10.0		16.0		22.0	
(シーブ数/オフセット角)	1車	2車	10°	30°	10°	30°	10°	30°
減算質量 (t)	0.8	1.2	1.9	2.0	2.3	2.6	2.8	3.2

- 補助ジブの定格総荷重は装着しているブーム長さと同じの本表の値から0.5tを、ダブル補助ジブの定格総荷重は0.8tを差し引いた値です。
10.0m ~ 22.0mジブの定格総荷重は、別紙ジブ定格総荷重表を参照してください。
- 主フックを装着した場合の、ジブで実際に吊り上げることができる荷重は、本表の値より主フックと補フックの合計質量を差し引いた値です。
- 定格総荷重はワイヤロープの掛け数により下記の値に制限されます。
12.0t…1条掛 44.0t…4条掛 77.0t…7条掛
22.0t…2条掛 55.0t…5条掛 90.0t…8条掛
33.0t…3条掛 66.0t…6条掛
- 主フックに第3ドラムを使用する場合も本表を適用します。但しワイヤロープの掛け数は最大6条掛に制限されます。又、第3ドラムを使用して1条掛けの作業は出来ません。

■クレーン仕様

ブーム定格総荷重表

荷重 (t) 角度 (°)

ブーム長 (m)	40.0		43.0		46.0		49.0		52.0		55.0		58.0		61.0	
	荷重	角度	荷重	角度	荷重	角度	荷重	角度	荷重	角度	荷重	角度	荷重	角度	荷重	角度
9.0	30.6	79.4	9.5m× 28.2	79.5												
10.0	26.4	77.9	26.2	78.8	26.2	79.5	10.6m× 24.0	79.5	11.2m× 22.0	79.4	11.7m× 20.6	79.5				
12.0	20.4	75.0	20.3	76.0	20.2	77.0	20.1	77.8	20.0	78.5	19.9	79.1	12.3m× 18.0	79.4	12.7m× 15.0	79.5
14.0	16.5	72.0	16.4	73.3	16.3	74.4	16.2	75.4	16.1	76.2	16.0	77.0	15.9	77.7	14.0	78.3
16.0	13.7	68.9	13.6	70.5	13.5	71.8	13.4	72.9	13.3	74.0	13.2	74.9	13.1	75.7	12.4	76.4
18.0	11.6	65.8	11.5	67.6	11.4	69.1	11.3	70.5	11.2	71.6	11.1	72.7	11.0	73.6	10.6	74.4
20.0	10.0	62.6	9.9	64.7	9.8	66.4	9.7	68.0	9.5	69.3	9.4	70.5	9.3	71.5	9.2	72.5
22.0	8.7	59.3	8.6	61.7	8.5	63.7	8.4	65.4	8.3	66.9	8.1	68.2	8.0	69.4	7.9	70.5
24.0	7.7	55.9	7.5	58.6	7.4	60.8	7.3	62.8	7.2	64.5	7.1	66.0	7.0	67.3	6.8	68.5
26.0	6.8	52.3	6.7	55.4	6.6	57.9	6.4	60.1	6.3	62.0	6.2	63.7	6.1	65.1	6.0	66.4
28.0	6.0	48.6	5.9	52.1	5.8	54.9	5.7	57.4	5.6	59.5	5.4	61.3	5.3	62.9	5.2	64.4
30.0	5.4	44.6	5.3	48.6	5.2	51.8	5.1	54.5	4.9	56.9	4.8	58.9	4.6	60.7	4.5	62.2
32.0	4.9	40.3	4.7	44.9	4.6	48.5	4.5	51.6	4.4	54.2	4.2	56.4	4.1	58.4	3.9	60.1
34.0	4.4	35.6	4.2	40.9	4.1	45.1	4.0	48.5	3.8	51.4	3.7	53.9	3.5	56.0	3.4	57.9
36.0	3.9	30.2	3.8	36.6	3.6	41.4	3.5	45.3	3.4	48.5	3.3	51.2	3.1	53.6	2.9	55.6
38.0	36.1m× 3.9	30.0	3.4	31.8	3.3	37.5	3.1	41.9	3.0	45.5	2.8	48.5	2.7	51.1	2.5	53.3
40.0			38.7m× 3.2	30.0	2.9	33.1	2.8	38.2	2.6	42.3	2.4	45.6	2.3	48.5	2.1	50.9
42.0					41.3m× 2.7	30.0	2.5	34.2	2.3	38.8	2.1	42.6	2.0	45.8	1.8	48.5
44.0							43.9m× 2.1	30.0	1.9	35.1	1.8	39.4	1.6	42.9	1.5	45.9
46.0									1.7	31.1	1.5	36.0				

■クレーン仕様

補助ジブ定格総荷重表

荷重 (t)

フーム長 (m) 作業半径 (m)	13.0	16.0	19.0	22.0	25.0	28.0	31.0	34.0	37.0	40.0	43.0	46.0	49.0	52.0	55.0	58.0
4.5	4.6m × 12.0															
5.0	12.0	5.1m × 12.0	5.6m × 12.0													
6.0	12.0	12.0	12.0	6.2m × 12.0	6.7m × 12.0											
7.0	12.0	12.0	12.0	12.0	12.0	7.2m × 12.0	7.7m × 12.0									
8.0	12.0	12.0	12.0	12.0	12.0	12.0	12.0	8.2m × 12.0	8.8m × 12.0							
9.0	12.0	12.0	12.0	12.0	12.0	12.0	12.0	12.0	12.0	9.3m × 12.0	9.8m × 12.0					
10.0	12.0	12.0	12.0	12.0	12.0	12.0	12.0	12.0	12.0	12.0	12.0	10.3m × 12.0	10.8m × 12.0	11.4m × 12.0	11.9m × 12.0	
12.0	12.0	12.0	12.0	12.0	12.0	12.0	12.0	12.0	12.0	12.0	12.0	12.0	12.0	12.0	12.0	12.4m × 12.0
14.0	12.0	12.0	12.0	12.0	12.0	12.0	12.0	12.0	12.0	12.0	12.0	12.0	12.0	12.0	12.0	12.0
16.0		12.0	17.8m × 12.0	17.7m × 12.0	17.6m × 12.0	17.5m × 12.0	17.4m × 12.0	17.3m × 12.0	17.2m × 12.0	17.1m × 12.0	17.0m × 12.0	16.9m × 12.0	16.8m × 12.0	16.7m × 12.0	16.6m × 12.0	16.5m × 12.0
18.0		16.6m × 12.0	11.8	11.7	11.6	11.5	11.5	11.3	11.2	11.1	11.0	10.9	10.8	10.7	10.6	10.5
20.0			19.2m × 10.8	10.1	10.0	9.9	9.8	9.7	9.6	9.5	9.4	9.3	9.2	9.0	8.9	8.8
22.0				21.8m × 8.9	8.7	8.6	8.6	8.4	8.3	8.2	8.1	8.0	7.9	7.8	7.6	7.5
24.0					7.7	7.6	7.5	7.4	7.3	7.2	7.0	6.9	6.8	6.7	6.6	6.5
26.0					24.4m × 7.5	6.7	6.6	6.5	6.4	6.3	6.2	6.1	5.9	5.8	5.7	5.6
28.0						27.0m × 6.3	5.9	5.7	5.6	5.5	5.4	5.3	5.2	5.1	4.9	4.8
30.0							29.6m × 5.3	5.1	5.0	4.9	4.8	4.7	4.6	4.4	4.3	4.1
32.0								4.6	4.5	4.4	4.2	4.1	4.0	3.9	3.7	3.6
34.0								32.2m × 4.5	4.0	3.9	3.7	3.6	3.5	3.3	3.2	3.0
36.0									34.8m × 3.8	3.4	3.3	3.1	3.0	2.9	2.8	2.6
38.0										37.4m × 3.1	2.9	2.8	2.6	2.5	2.3	2.2
40.0											2.5	2.4	2.3	2.1	1.9	1.8
42.0												2.0	2.0	1.8	1.6	1.5
44.0												42.6m × 1.9	1.6	1.4		
46.0													45.2m × 1.4			

(注意事項)

1. 本定格総荷重表は、水平堅土上における全旋回時、転倒荷重の78%以内及び、移動式クレーン構造規格第14条の前方安定度を満足する値です。
2. 作業半径とは旋回中心からフック位置までの水平距離です。
3. 作業を行う場合は必ずクローラを拡張し、Aフレームを引き起こしてください。
4. 主フックを装着した場合の、補助ジブで実際に吊り上げることができる荷重は、本表の値より主フックと補フックの合計質量を差し引いた値です。
 90tフック…1.20t 50tフック…0.95t
 30tフック…0.80t 12tフック…0.40t 12tサルカンフック…0.20t

■クレーン仕様

ダブル補助ジブ定格総荷重表

荷重 (t)

フーム長 (m) 作業半径 (m)	13.0	16.0	19.0	22.0	25.0	28.0	31.0	34.0	37.0	40.0	43.0	46.0	49.0	52.0	55.0
4.5	4.6m × 12.0														
5.0	12.0	5.1m × 12.0	5.6m × 12.0												
6.0	12.0	12.0	12.0	6.2m × 12.0	6.7m × 12.0										
7.0	12.0	12.0	12.0	12.0	12.0	7.2m × 12.0	7.7m × 12.0								
8.0	12.0	12.0	12.0	12.0	12.0	12.0	12.0	8.2m × 12.0	8.8m × 12.0						
9.0	12.0	12.0	12.0	12.0	12.0	12.0	12.0	12.0	12.0	9.3m × 12.0	9.8m × 12.0				
10.0	12.0	12.0	12.0	12.0	12.0	12.0	12.0	12.0	12.0	12.0	12.0	10.3m × 12.0	10.8m × 12.0	11.4m × 12.0	11.9m × 12.0
12.0	12.0	12.0	12.0	12.0	12.0	12.0	12.0	12.0	12.0	12.0	12.0	12.0	12.0	12.0	12.0
14.0	12.0	12.0	12.0	12.0	12.0	12.0	12.0	12.0	12.0	12.0	12.0	12.0	12.0	12.0	12.0
16.0		12.0	17.5m × 12.0	17.4m × 12.0	17.3m × 12.0	17.2m × 12.0	17.1m × 12.0	17.0m × 12.0	16.9m × 12.0	16.8m × 12.0	16.7m × 12.0	16.6m × 12.0	16.5m × 12.0	16.4m × 12.0	16.3m × 12.0
18.0		16.6m × 12.0	11.5	11.4	11.3	11.2	11.2	11.0	10.9	10.8	10.7	10.6	10.5	10.4	10.3
20.0			19.2m × 10.5	9.8	9.7	9.6	9.5	9.4	9.3	9.2	9.1	9.0	8.9	8.7	8.6
22.0				21.8m × 8.6	8.4	8.3	8.3	8.1	8.0	7.9	7.8	7.7	7.6	7.5	7.3
24.0					7.4	7.3	7.2	7.1	7.0	6.9	6.7	6.6	6.5	6.4	6.3
26.0					24.4m × 7.2	6.4	6.3	6.2	6.1	6.0	5.9	5.8	5.6	5.5	5.4
28.0						27.0m × 6.0	5.6	5.4	5.3	5.2	5.1	5.0	4.9	4.8	4.6
30.0							29.6m × 5.0	4.8	4.7	4.6	4.5	4.4	4.3	4.1	4.0
32.0								4.3	4.2	4.1	3.9	3.8	3.7	3.6	3.4
34.0								32.2m × 4.2	3.7	3.6	3.4	3.3	3.2	3.0	2.9
36.0									34.8m × 3.5	3.1	3.0	2.8	2.7	2.6	2.5
38.0										37.4m × 2.8	2.6	2.5	2.3	2.2	2.0
40.0											2.2	2.1	2.0	1.8	1.6
42.0												1.7	1.7	1.5	1.3
44.0												42.6m × 1.6	1.3		

(注意事項)

1. 本定格総荷重表は、水平堅土上における全旋回時、転倒荷重の78%以内及び、移動式クレーン構造規格第14条の前方安定度を満足する値です。
2. 作業半径とは旋回中心からフック位置までの水平距離です。
3. 作業を行う場合は必ずクローラを拡張し、Aフレームを引き起こしてください。
4. 主フックを装着した場合の、補助ジブで実際に吊り上げることができる荷重は、本表の値より主フックと補助フックの合計質量を差し引いた値です。
 90tフック…1.20t 50tフック…0.95t
 30tフック…0.80t 12tフック…0.40t 12tサルカンフック…0.20t

■クレーン仕様

ジブ定格総荷重表

■ブーム長31.0m 荷重 (t)

ブーム長 (m) ジブ長(m) ジブオフセット角度 作業半径 (m)	31.0					
	10.0		16.0		22.0	
	10°	30°	10°	30°	10°	30°
10.0	10.2m×12.0					
12.0	12.0	13.2m×12.0	12.7m×12.0			
14.0	12.0	12.0	12.0		14.7m×10.0	
16.0	12.0	12.0	12.0	17.2m×10.0	10.0	
18.0	11.8	12.0	12.0	10.0	9.5	
20.0	10.2	10.5	10.5	9.8	9.0	20.7m×6.5
22.0	8.9	9.2	9.2	9.2	8.6	6.5
24.0	7.8	8.0	8.1	8.4	8.2	6.5
26.0	6.9	7.1	7.2	7.5	7.3	6.4
28.0	6.1	6.3	6.4	6.7	6.5	6.2
30.0	5.5	5.7	5.7	6.0	5.9	6.0
32.0	4.9	5.1	5.2	5.4	5.3	5.6
34.0	4.4	4.5	4.7	4.9	4.8	5.1
36.0	4.0	4.1	4.2	4.4	4.4	4.6
38.0	3.6	3.7	3.8	4.0	4.0	4.2
40.0		38.6m×3.5	3.5	3.6	3.6	3.8
42.0			3.2	3.3	3.3	3.5
44.0			43.8m×2.9	2.9	3.0	3.2
46.0				44.7m×2.8	2.8	2.9
48.0					2.5	2.6
50.0					49.4m×2.3	2.3
52.0						50.6m×2.2

■ブーム長34.0m 荷重 (t)

ブーム長 (m) ジブ長(m) ジブオフセット角度 作業半径 (m)	34.0					
	10.0		16.0		22.0	
	10°	30°	10°	30°	10°	30°
10.0	10.7m×12.0					
12.0	12.0	13.7m×12.0	13.2m×12.0			
14.0	12.0	12.0	12.0		15.2m×10.0	
16.0	12.0	12.0	12.0	17.7m×10.0	10.0	
18.0	11.7	12.0	12.0	10.0	9.6	
20.0	10.0	10.4	10.4	9.9	9.2	21.2m×6.5
22.0	8.7	9.0	9.0	9.4	8.8	6.5
24.0	7.7	7.9	7.9	8.4	8.1	6.5
26.0	6.8	7.0	7.0	7.4	7.2	6.5
28.0	6.0	6.2	6.3	6.6	6.4	6.3
30.0	5.4	5.5	5.6	5.9	5.8	6.1
32.0	4.8	4.9	5.0	5.3	5.2	5.5
34.0	4.3	4.4	4.5	4.8	4.7	5.0
36.0	3.9	4.0	4.1	4.3	4.2	4.5
38.0	3.5	3.6	3.7	3.9	3.8	4.1
40.0	3.1	3.2	3.3	3.5	3.5	3.7
42.0	40.6m×3.0	41.2m×3.0	3.0	3.1	3.2	3.4
44.0			2.7	2.8	2.9	3.1
46.0			2.4	2.5	2.6	2.8
48.0			46.3m×2.4	47.2m×2.3	2.3	2.5
50.0					2.1	2.2
52.0					1.9	2.0
54.0						53.2m×1.8

■ブーム長37.0m 荷重 (t)

ブーム長 (m) ジブ長(m) ジブオフセット角度 作業半径 (m)	37.0					
	10.0		16.0		22.0	
	10°	30°	10°	30°	10°	30°
10.0	11.2m×12.0					
12.0	12.0		13.8m×12.0			
14.0	12.0	14.2m×12.0	12.0		15.7m×10.0	
16.0	12.0	12.0	12.0		10.0	
18.0	11.6	12.0	11.9	18.2m×10.0	9.8	
20.0	9.9	10.3	10.3	10.0	9.4	21.7m×6.5
22.0	8.6	9.0	8.9	9.4	9.0	6.5
24.0	7.5	7.8	7.8	8.3	8.0	6.5
26.0	6.6	6.9	6.9	7.3	7.1	6.5
28.0	5.9	6.1	6.2	6.5	6.3	6.3
30.0	5.2	5.4	5.5	5.8	5.7	6.1
32.0	4.7	4.9	4.9	5.2	5.1	5.5
34.0	4.2	4.3	4.4	4.7	4.6	4.9
36.0	3.7	3.9	4.0	4.2	4.1	4.4
38.0	3.4	3.5	3.6	3.8	3.7	4.0
40.0	3.0	3.1	3.2	3.4	3.4	3.6
42.0	2.7	2.7	2.9	3.1	3.1	3.3
44.0	43.1m×2.5	43.8m×2.4	2.6	2.7	2.8	3.0
46.0			2.3	2.4	2.5	2.7
48.0			2.0	2.1	2.2	2.4
50.0			49.0m×1.9	49.8m×1.8	2.0	2.1
52.0					1.7	1.9
54.0					1.5	1.6

■ブーム長40.0m 荷重 (t)

ブーム長 (m) ジブ長(m) ジブオフセット角度 作業半径 (m)	40.0					
	10.0		16.0		22.0	
	10°	30°	10°	30°	10°	30°
10.0	11.8m×12.0					
12.0	12.0					
14.0	12.0	14.7m×12.0	14.3m×12.0			
16.0	12.0	12.0	12.0		16.2m×9.5	
18.0	11.5	12.0	11.8	18.7m×10.0	9.5	
20.0	9.8	10.2	10.2	10.0	9.5	
22.0	8.5	8.9	8.8	9.4	9.0	22.2m×6.5
24.0	7.4	7.8	7.7	8.2	7.9	6.5
26.0	6.5	6.8	6.8	7.2	7.0	6.5
28.0	5.8	6.0	6.0	6.4	6.2	6.4
30.0	5.1	5.3	5.4	5.7	5.5	6.0
32.0	4.6	4.8	4.8	5.1	5.0	5.4
34.0	4.1	4.2	4.3	4.6	4.5	4.8
36.0	3.6	3.8	3.9	4.1	4.0	4.4
38.0	3.2	3.4	3.5	3.7	3.6	3.9
40.0	2.9	3.0	3.1	3.3	3.3	3.5
42.0	2.5	2.6	2.8	3.0	2.9	3.2
44.0	2.2	2.3	2.5	2.6	2.6	2.9
46.0	45.8m×1.9	2.0	2.2	2.3	2.3	2.6
48.0		46.4m×1.9	1.9	2.0	2.1	2.3
50.0			1.6	1.7	1.8	2.0
52.0				1.4	1.6	1.7
54.0						1.5

(注意事項)

1. 本定格総荷重表は、水平堅土上における全旋回時、転倒荷重の78%以内及び、移動式クレーン構造規格第14条の前方安定度を満足する値です。
2. 作業半径とは旋回中心からフック位置までの水平距離です。
3. 作業を行う場合は必ずクローラを拡張し、Aフレームを引き起こしてください。

4. 主フックを装着した場合の、ジブで実際に吊り上げることができる荷重は、本表の値より主フックと補フックの合計質量を差し引いた値です。
90tフック…1.20t 50tフック…0.95t
30tフック…0.80t 12tフック…0.40t
5. 本表中の太線で囲まれた部分は、ブーム等の強度によって決められた値です。

■クレーン仕様

ジブ定格総荷重表

■ブーム長43.0m 荷重 (t)

ブーム長 (m)	43.0					
	10.0		16.0		22.0	
	ジブ長さ (m)					
ジブオフセット角度	10°	30°	10°	30°	10°	30°
作業半径 (m)						
12.0	12.3m×12.0					
14.0	12.0	15.3m×12.0	14.8m×12.0			
16.0	12.0	12.0	12.0		16.7m×10.0	
18.0	11.4	11.9	11.7	19.3m×10.0	10.0	
20.0	9.7	10.1	10.0	10.0	9.6	
22.0	8.4	8.8	8.7	9.3	8.9	22.8m×6.5
24.0	7.3	7.6	7.6	8.1	7.8	6.5
26.0	6.4	6.7	6.7	7.1	6.9	6.5
28.0	5.6	5.9	5.9	6.3	6.1	6.5
30.0	5.0	5.2	5.3	5.6	5.4	5.9
32.0	4.4	4.6	4.7	5.0	4.8	5.3
34.0	3.9	4.1	4.2	4.5	4.3	4.7
36.0	3.5	3.7	3.7	4.0	3.9	4.3
38.0	3.1	3.3	3.3	3.6	3.5	3.8
40.0	2.7	2.9	3.0	3.2	3.1	3.4
42.0	2.3	2.5	2.6	2.8	2.8	3.1
44.0	2.0	2.1	2.3	2.5	2.5	2.8
46.0	1.7	1.8	2.0	2.2	2.2	2.5
48.0	1.4	1.5	1.7	1.9	1.9	2.2
50.0			1.4	1.6	1.6	1.9
52.0						1.6

■ブーム長46.0m 荷重 (t)

ブーム長 (m)	46.0					
	10.0		16.0		22.0	
	ジブ長さ (m)					
ジブオフセット角度	10°	30°	10°	30°	10°	30°
作業半径 (m)						
12.0	12.8m×12.0					
14.0	12.0	15.8m×12.0	15.3m×12.0			
16.0	12.0	12.0	12.0		17.3m×10.0	
18.0	11.2	11.8	11.6	19.8m×10.0	10.0	
20.0	9.6	10.1	9.9	10.0	9.8	
22.0	8.3	8.7	8.6	9.2	8.8	23.3m×6.5
24.0	7.2	7.6	7.5	8.0	7.7	6.5
26.0	6.3	6.6	6.6	7.1	6.8	6.5
28.0	5.5	5.8	5.8	6.2	6.0	6.5
30.0	4.9	5.1	5.1	5.5	5.3	5.8
32.0	4.3	4.5	4.6	4.9	4.7	5.2
34.0	3.8	4.0	4.1	4.4	4.2	4.7
36.0	3.4	3.6	3.6	3.9	3.8	4.2
38.0	2.9	3.1	3.2	3.5	3.4	3.7
40.0	2.6	2.7	2.8	3.1	3.0	3.4
42.0	2.2	2.4	2.5	2.7	2.7	3.0
44.0	1.8	2.0	2.1	2.4	2.3	2.7
46.0	1.5	1.7	1.8	2.1	2.0	2.3
48.0			1.5	1.7	1.7	2.0
50.0				1.4	1.5	1.8
52.0						1.5

■ブーム長49.0m 荷重 (t)

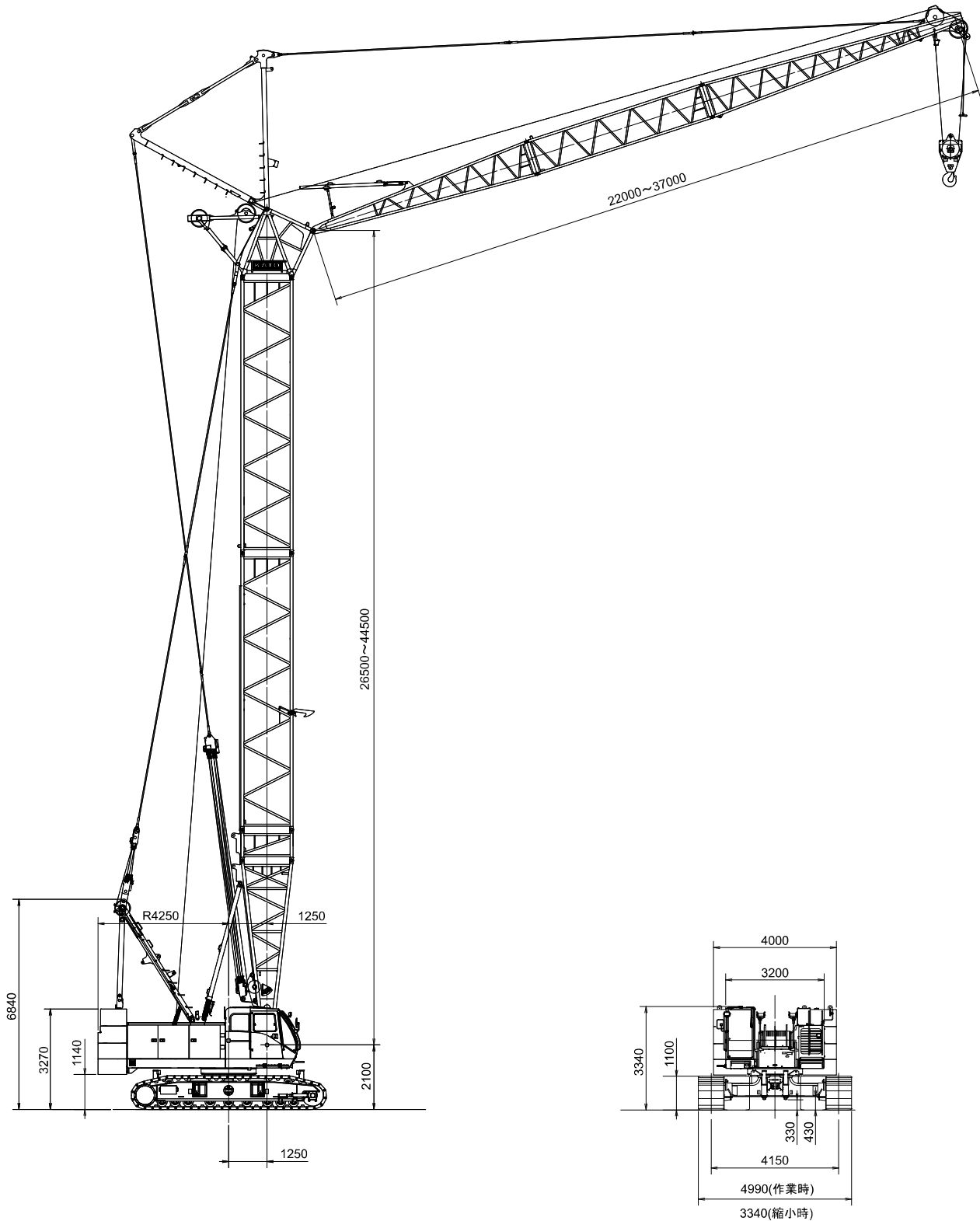
ブーム長 (m)	49.0					
	10.0		16.0		22.0	
	ジブ長さ (m)					
ジブオフセット角度	10°	30°	10°	30°	10°	30°
作業半径 (m)						
12.0	13.3m×12.0					
14.0	12.0		15.9m×11.5			
16.0	12.0	16.3m×11.5	11.5		17.8m×10.0	
18.0	11.1	11.5	11.5		10.0	
20.0	9.5	10.0	9.8	20.3m×9.0	9.9	
22.0	8.2	8.6	8.5	9.0	8.7	23.8m×6.5
24.0	7.1	7.5	7.4	8.0	7.6	6.5
26.0	6.2	6.5	6.5	7.0	6.7	6.5
28.0	5.4	5.7	5.7	6.2	5.9	6.5
30.0	4.8	5.0	5.0	5.4	5.2	5.8
32.0	4.2	4.4	4.5	4.8	4.6	5.1
34.0	3.7	3.9	4.0	4.3	4.1	4.6
36.0	3.2	3.5	3.5	3.8	3.7	4.1
38.0	2.8	3.0	3.1	3.4	3.3	3.7
40.0	2.4	2.6	2.7	3.0	2.9	3.3
42.0	2.0	2.2	2.3	2.6	2.5	2.9
44.0	1.7	1.9	2.0	2.3	2.2	2.6
46.0		1.5	1.7	1.9	1.9	2.2
48.0				1.6	1.6	1.9
50.0						1.6

■ブーム長52.0m 荷重 (t)

ブーム長 (m)	52.0			
	10.0		16.0	
	ジブ長さ (m)			
ジブオフセット角度	10°	30°	10°	30°
作業半径 (m)				
12.0	13.8m×12.0			
14.0	12.0			
16.0	12.0	16.8m×11.5	16.4m×11.0	
18.0	11.0	11.5	11.0	
20.0	9.4	9.9	9.7	20.8m×9.0
22.0	8.0	8.5	8.4	9.0
24.0	6.9	7.4	7.3	7.9
26.0	6.0	6.4	6.4	6.9
28.0	5.3	5.6	5.6	6.1
30.0	4.6	4.9	4.9	5.3
32.0	4.1	4.3	4.3	4.7
34.0	3.5	3.8	3.8	4.2
36.0	3.1	3.3	3.4	3.7
38.0	2.6	2.9	2.9	3.3
40.0	2.2	2.5	2.5	2.9
42.0	1.8	2.1	2.1	2.5
44.0	1.5	1.7	1.8	2.1
46.0			1.5	1.8
48.0				1.4

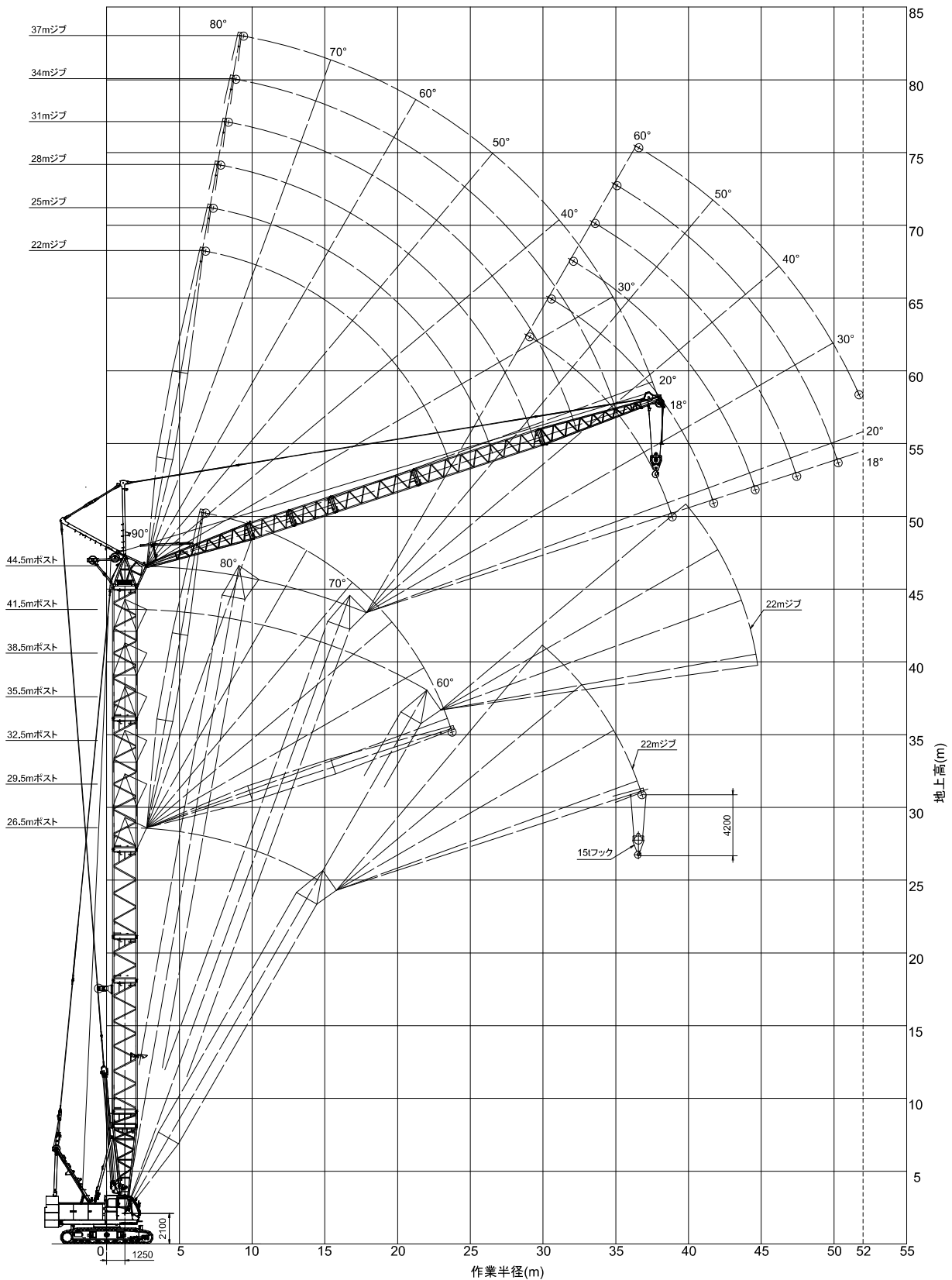
■ラフティングタワー仕様

寸法/仕様



■ラフティングタワー仕様

作業範囲図



■ラフティングタワー仕様

■ラフティングタワー仕様

項目		仕様
最大つり上げ荷重×作業半径		15.0t×14.0m
フック地上最大揚程		78.0m (44.5mポスト+37.0mジブ)
ロープ 巻上・巻下 速度	荷重	※120m/min
	ポスト起伏	※65m/min
	ジブ起伏	※60m/min
ロープ掛数	15tフック	2条掛
	12tフック	1条掛
	ポスト起伏	12条掛
	ジブ起伏	8条掛
カウンタウエイト		30.6t
全装備質量		約99t (44.5mポスト+37.0mジブ+15tフック)
平均接地圧		106kPa (1.08kgf/cm ²)

※印の数値は負荷により変化します。

■使用ワイヤロープ

使用箇所	ロープ径 (mm)	破断荷重 (kN)	ロープタイプ
荷重巻上	φ26	593	P・S (19)+39×P・7
ジブ巻上	φ26	566	IWRC 6×P・WS (31)
ポスト巻上	φ20	284	IWRC 6×WS (31)
ジブ支持	φ31.5	735	IWRC 6×Fi (29)
ストラット支持	φ31.5	735	IWRC 6×Fi (29)
ポスト支持	φ34	1,020	IWRC 6×P・WS (36)

アタッチメント構成

■タワーポスト構成

ポスト長 (m)	ポスト構成
26.5	
29.5	
32.5	
35.5	
38.5	
41.5	
44.5	

■タワージブ構成

○印:標準ガイドローラ位置

ジブ長 (m)	タワージブ構成
22.0	
25.0	
28.0	
31.0	
34.0	
37.0	

■タワーポストとタワージブの組み合わせ

ポスト長 (m)	タワージブ (m)					
	22.0	25.0	28.0	31.0	34.0	37.0
26.5	◎	×	×	×	×	×
29.5	◎	◎	×	×	×	×
32.5	◎	◎	◎	×	×	×
35.5	◎	◎	◎	◎	×	×
38.5	◎	◎	◎	○	○	×
41.5	◎	○	○	○	○	○
44.5	○	○	○	○	○	○

(注記)

- ◎印および○印の組み合わせが可能です。
- ◎:ポスト角度60°まで傾斜可能。
- :ポスト角度70°まで傾斜可能。
- ・22.0mジブにはジブウエイトの装着が必要です。

■ラフティングタワー仕様

ラフティングタワークレーン定格総荷重表

■タワーポスト長26.5m、29.5m

荷重 (t)

ポスト長 (m) ジブ長 (m) ポスト角度 作業半径 (m)	26.5				29.5				25.0			
	22.0				22.0				25.0			
	90°	80°	70°	60°	90°	80°	70°	60°	90°	80°	70°	60°
6.0	6.8m×14.6				6.8m×14.6							
7.0	14.6				14.6				7.3m×15.0			
8.0	14.6				14.6				15.0			
9.0	14.6				14.6				15.0			
10.0	14.6				14.6				15.0			
12.0	14.6				14.6				15.0			
14.0	14.6	15.0m×14.4			14.6	15.5m×14.0			15.0			
16.0	13.5	14.0			13.5	13.7			13.9	16.5m×13.6		
18.0	11.7	12.4			11.7	12.2			12.1	12.5		
20.0	10.2	10.9			10.2	10.6			10.6	11.0		
22.0	8.8	9.6	22.8m×8.1		8.8	9.5	23.8m×7.6		9.5	9.8		
24.0	23.5m×7.7	8.6	7.6		23.5m×7.7	8.4	7.5		8.5	8.8	25.3m×7.1	
26.0	★24.0m×7.4	7.7	6.8		★24.0m×7.4	7.6	6.7		7.2	8.0	6.9	
28.0		7.0	6.2	29.9m×4.9		6.8	6.0		26.4m×7.9	7.3	6.2	
30.0		28.1m×6.9	5.7	4.9		28.6m×6.5	5.4	31.4m×4.4	★26.9m×6.7	6.7	5.7	
32.0		★28.6m×6.7	5.2	4.5		★29.1m×6.2	4.9	4.2		31.5m×6.2	5.3	33.4m×4.3
34.0			32.5m×5.1	4.1			33.5m×4.5	3.9		★32.0m×6.0	4.9	4.1
36.0			★33.0m×5.0	3.8			★34.0m×4.4	3.6			4.5	3.8
38.0				36.5m×3.7				3.2			36.4m×4.4	3.5
40.0				★37.1m×3.7				★38.6m×3.2			★36.9m×4.3	3.3
42.0												40.9m×3.2
44.0												★41.4m×3.1

■タワーポスト長32.5m

荷重 (t)

ポスト長 (m) ジブ長 (m) ポスト角度 作業半径 (m)	22.0				32.5				28.0			
	22.0				25.0				28.0			
	90°	80°	70°	60°	90°	80°	70°	60°	90°	80°	70°	60°
6.0	6.8m×14.6											
7.0	14.6				7.4m×15.0				7.8m×15.0			
8.0	14.6				15.0				15.0			
9.0	14.6				15.0				15.0			
10.0	14.6				15.0				15.0			
12.0	14.6				15.0				15.0			
14.0	14.6				15.0				15.0			
16.0	13.5	13.5			13.9	17.1m×13.0			13.6			
18.0	11.7	11.9			12.1	12.2			11.8	18.1m×12.0		
20.0	10.2	10.4			10.6	10.7			10.3	10.7		
22.0	8.8	9.2			9.5	9.6			9.2	9.4		
24.0	23.5m×7.7	8.2	24.8m×6.7		8.5	8.7			8.3	8.6		
26.0	★24.0m×7.4	7.4	6.2		7.2	7.8	26.3m×6.4		7.5	7.7	27.8m×5.9	
28.0		6.7	5.6		26.4m×7.0	7.2	5.9		6.8	7.1	5.8	
30.0		29.1m×6.3	5.1		★26.9m×6.7	6.6	5.4		29.2m×6.1	6.5	5.3	
32.0		★29.6m×6.0	4.7	32.9m×3.7		6.0	5.0		★29.7m×5.9	6.0	5.0	
34.0			4.3	3.5		★32.5m×5.8	4.6	34.9m×3.6		5.5	4.6	
36.0			34.5m×4.2	3.2			4.3	3.5		34.8m×3.3	4.2	36.8m×3.3
38.0			★35.1m×4.0	2.9			37.4m×4.0	3.2		★35.4m×5.1	3.9	3.1
40.0				38.5m×2.7			★37.9m×3.9	3.0			3.6	2.9
42.0				★40.1m×2.6				2.8			40.2m×3.6	2.6
44.0											★40.8m×3.5	2.5
46.0								42.4m×2.7				45.3m×2.3
48.0								★42.9m×2.6				★45.8m×2.3

(注意事項)

1. 本定格総荷重表は、水平堅土上における全旋回時、転倒荷重の78%以内及び、移動式クレーン構造規格第14条の前方安定度を満足する値です。
2. 作業半径とは旋回中心からフック位置までの水平距離です。
3. 作業を行う場合は必ずクローラを拡張し、Aフレームを引き起こしてください。
4. タワーポスト中心線とジブ中心線とのなす角度(オフセット角)は、常に10°を下回らないで下さい。
5. ジブ中心線と水平面とのなす角度(ジブ角)は、荷重を吊った状態で18°を下回らないで下さい。
6. 実際に吊り上げ得る荷重は、本表の値からフック等の吊り具いっさいの質量を差し引いた値です。
15tフック…0.80t 12tフック…0.40t
7. 定格総荷重はワイヤロープの掛け数により下記の値に制限されます。
12.0tまで…1条掛 15.0tまで…2条掛
8. ★印の作業半径は、1条掛けでの最大作業半径を示します。
9. 22mジブにはジブウェイトの取り付けが必要です。

■ラフティングタワー仕様

ラフティングタワークレーン定格総荷重表

■タワーポスト長35.5m

荷重 (t)

ポスト長 (m) ジブ長 (m) ポスト角度 作業半径 (m)	35.5															
	22.0				25.0				28.0				31.0			
	90°	80°	70°	60°	90°	80°	70°	60°	90°	80°	70°	60°	90°	80°	70°	60°
6.0	6.8m×14.6															
7.0	14.6				7.3m×15.0				7.8m×15.0							
8.0	14.6				15.0				15.0				8.3m×13.5			
9.0	14.6				15.0				15.0				13.5			
10.0	14.6				15.0				15.0				13.5			
12.0	14.6				15.0				15.0				13.5			
14.0	14.6				15.0				15.0				13.5			
16.0	13.5	16.8m×13.0			13.9	17.8m×12.5			13.6				13.5			
18.0	11.7	11.7			12.1	12.1			11.8	18.6m×11.3			11.8	19.6m×10.5		
20.0	10.2	10.2			10.6	10.5			10.3	10.4			10.4	10.2		
22.0	8.8	9.2			9.5	9.4			9.2	9.3			9.2	9.1		
24.0	23.5m×7.1	8.2	25.9m×6.2		8.5	8.5			8.3	8.4			8.3	8.2		
26.0	★24.0m×7.4	7.4	6.1		7.2	7.7	27.4m×5.9		7.5	7.6			7.5	7.5		
28.0		6.7	5.4		26.4m×7.0	7.0	5.8		6.8	6.9	28.9m×5.3		6.8	6.8		
30.0		29.6m×6.1	4.8		★26.9m×6.7	6.4	5.2		29.2m×6.1	6.3	5.1		6.2	6.2	30.4m×4.8	
32.0		★30.2m×5.3	4.4			5.8	4.8		★29.7m×5.9	5.8	4.7		5.3	5.7	4.5	
34.0			4.0	34.4m×3.1		32.5m×5.7	4.4			5.4	4.3		32.1m×5.3	5.3	4.2	
36.0			35.9m×3.7	2.9		★33.0m×5.5	4.1	36.4m×3.2		35.3m×5.1	4.0		★32.6m×5.1	4.9	3.9	
38.0			★36.1m×3.6	2.7			3.8	3.0		★35.9m×5.0	3.7	38.3m×2.8		4.6	3.6	
40.0				2.4			38.4m×3.7	2.7			3.4	2.6		38.2m×4.5	3.3	40.2m×2.4
42.0				41.0m×2.2			★38.9m×3.8	2.5			41.3m×3.9	2.4		★38.7m×4.4	3.1	2.2
44.0				★41.6m×2.2				43.9m×2.3			★41.8m×3.2	2.2			2.9	2.1
46.0								★44.4m×2.3				2.0			44.1m×2.9	1.9
48.0												46.8m×1.8			★44.6m×2.8	1.7
50.0												★47.3m×1.8				49.6m×1.6
52.0																★50.1m×1.6

★印の作業半径は、1条掛けでの最大作業半径を示します。

■タワーポスト長38.5m

荷重 (t)

ポスト長 (m) ジブ長 (m) ポスト角度 作業半径 (m)	38.5																		
	22.0				25.0				28.0				31.0				34.0		
	90°	80°	70°	60°	90°	80°	70°	60°	90°	80°	70°	60°	90°	80°	70°	90°	80°	70°	
6.0	6.8m×14.6																		
7.0	14.6				7.3m×15.0				7.8m×15.0										
8.0	14.6				15.0				15.0				8.3m×13.5				8.9m×11.5		
9.0	14.6				15.0				15.0				13.5				11.5		
10.0	14.6				15.0				15.0				13.5				11.5		
12.0	14.6				15.0				15.0				13.5				11.5		
14.0	14.6				15.0				15.0				13.5				11.5		
16.0	13.4	17.1m×12.4			13.9				13.6				13.5				11.5		
18.0	11.6	11.6			12.0	18.1m×11.8			11.8	19.1m×11.0			11.8				11.5		
20.0	10.1	10.1			10.5	10.4			10.3	10.4			10.4	20.2m×10.2			10.2	21.2m×9.5	
22.0	8.9	9.0			9.3	9.3			9.2	9.2			9.2	9.1			9.1	9.0	
24.0	23.5m×7.8	8.0			8.4	8.3			8.3	8.3			8.3	8.2			8.2	8.1	
26.0	★24.0m×7.8	7.2	26.9m×5.5		7.3	7.5			7.5	7.5			7.5	7.4			7.3	7.3	
28.0		6.5	5.1		26.4m×7.0	6.8	28.4m×5.3		6.8	6.7	29.9m×4.9		6.8	6.7			6.6	6.6	
30.0		5.9	4.6		★26.9m×6.8	6.3	4.9		29.2m×6.1	6.2	4.9		6.2	6.1	31.4m×4.4		6.1	6.0	
32.0		30.2m×5.9	4.2			5.8	4.5		★29.7m×5.9	5.7	4.5		5.3	5.6	4.3	5.6	5.6	32.9m×4.0	
34.0		★30.7m×5.7	3.8	35.9m×2.5		33.0m×5.5	4.1			5.2	4.1		32.1m×5.3	5.2	3.9	5.1	5.1	3.8	
36.0			3.5	2.5		★33.5m×5.3	3.9	37.9m×2.6		35.9m×4.9	3.7		★32.6m×5.1	4.8	3.6	34.9m×4.5	4.7	3.5	
38.0			36.6m×3.4	2.3			3.6	2.6		★36.4m×4.8	3.4	39.8m×2.2		4.5	3.4	★35.4m×4.4	4.4	3.3	
40.0			★37.1m×3.3	2.1			38.4m×3.3	2.4			3.2	2.2		38.7m×4.2	3.1		4.1	3.0	
42.0				1.9			★40.0m×3.2	2.2			3.0	2.0		★39.2m×4.2	2.9		41.6m×3.9	2.8	
44.0				42.5m×1.8				2.0			42.3m×2.9	1.9			2.7		★42.1m×3.8	2.6	
46.0				★43.1m×1.7				45.4m×1.9			★42.8m×2.8	1.7			45.1m×2.6			2.4	
48.0								★45.9m×1.8				1.5			★45.7m×2.5			2.2	
50.0												48.3m×1.5						★48.5m×2.2	
52.0												★48.8m×1.4							

★印の作業半径は、1条掛けでの最大作業半径を示します。

■ラフティングタワー仕様

ラフティングタワークレーン定格総荷重表

■タワーポスト長41.5m

荷重 (t)

ポスト長 (m) ジブ長 (m) ポスト角度 作業半径 (m)	41.5																		
	22.0				25.0			28.0			31.0			34.0			37.0		
	90°	80°	70°	60°	90°	80°	70°	90°	80°	70°	90°	80°	70°	90°	80°	70°	90°	80°	70°
6.0	6.8m×14.6																		
7.0	14.6				7.3m×15.0			7.8m×15.0											
8.0	14.6				15.0			15.0			8.3m×13.5			8.9m×11.5					
9.0	14.6				15.0			15.0			13.5			11.5				9.4m×9.5	
10.0	14.6				15.0			15.0			13.5			11.5				9.5	
12.0	14.6				15.0			15.0			13.5			11.5				9.5	
14.0	14.6				15.0			15.0			13.5			11.5				9.5	
16.0	13.4	17.6m×11.8			13.9			13.6			13.5			11.5				9.5	
18.0	11.6	11.4			12.0	18.6m×11.3		11.8	19.6m×10.5		11.8			11.5				9.5	
20.0	10.1	10.0			10.5	10.3		10.3	10.2		10.4	20.7m×9.6		10.2	21.7m×8.6			9.1	
22.0	8.9	8.8			9.3	9.2		9.2	9.1		9.2	8.8		9.1	8.5			8.7	22.7m×8.2
24.0	23.5m×7.8	7.9			8.4	8.2		8.3	8.0		8.3	7.9		8.2	7.6			8.1	7.7
26.0	★24.0m×7.8	7.1	27.9m×4.9		7.3	7.3		7.5	7.3		7.5	7.1		7.3	6.9			7.4	6.9
28.0		6.4	4.9		26.4m×7.0	6.7	29.4m×4.8	6.8	6.6		6.8	6.5		6.6	6.4			6.7	6.3
30.0		5.8	4.4		★26.9m×6.8	6.2	4.7	29.2m×6.1	6.1	30.9m×4.4	6.2	6.0		6.1	5.9			6.2	5.8
32.0		30.7m×3.6	3.9			5.7	4.3	★29.7m×5.9	5.6	4.2	5.3	5.5	32.4m×4.0	5.6	5.4	33.9m×3.8	5.7	5.3	
34.0		★31.2m×5.4	3.6			33.5m×6.3	4.0		5.1	3.8	32.1m×5.3	5.0	3.7	5.1	5.0	3.6	5.2	4.9	35.4m×3.3
36.0			3.3	37.4m×2.0		★34.1m×5.2	3.6		4.8	3.5	★32.6m×5.1	4.7	3.4	34.9m×4.5	4.6	3.3	4.7	4.5	3.2
38.0				37.6m×3.0	1.9		3.3		36.4m×4.7	3.2		4.4	3.1	★35.4m×4.4	4.3	3.0	37.8m×4.0	4.2	2.9
40.0				★38.1m×2.9	1.7		3.1		★36.9m×4.7	3.0		39.2m×4.2	2.9	4.0	2.8	★38.3m×3.8	3.9	2.7	
42.0					1.5			40.6m×3.1		2.8		★39.8m×4.1	2.7	3.7	2.6		3.5	2.4	
44.0					1.3			★41.0m×3.0		43.3m×2.7		2.5		42.1m×3.7	2.4		3.4	2.2	
46.0					★44.6m×1.2					★43.8m×2.8		2.3		★42.6m×3.6	2.2		44.9m×3.2	2.1	
48.0													46.2m×2.3		2.0		★45.5m×3.1	1.9	
50.0													★46.7m×2.2			49.0m×1.9		1.7	
52.0															★49.5m×1.9			51.9m×1.6	
54.0																		★52.0m×1.6	

★印の作業半径は、1条掛けでの最大作業半径を示します。

■タワーポスト長44.5m

荷重 (t)

ポスト長 (m) ジブ長 (m) ポスト角度 作業半径 (m)	44.5																		
	22.0				25.0			28.0			31.0			34.0			37.0		
	90°	80°	70°	60°	90°	80°	70°	90°	80°	70°	90°	80°	70°	90°	80°	70°	90°	80°	70°
6.0	6.8m×14.6																		
7.0	14.6				7.3m×15.0			7.8m×15.0											
8.0	14.6				15.0			15.0			8.3m×13.5			8.9m×11.5					
9.0	14.6				15.0			15.0			13.5			11.5				9.4m×9.5	
10.0	14.6				15.0			15.0			13.5			11.5				9.5	
12.0	14.6				15.0			13.6m×15.0			13.5			11.5				9.5	
14.0	14.6				15.0			14.7			13.5			11.5				9.5	
16.0	13.4				13.9			13.4			13.5			11.5				9.5	
18.0	11.6	18.1m×10.9			12.0	19.1m×10.7		11.8			11.8			11.5				9.5	
20.0	10.1	9.6			10.5	10.0		10.3	20.2m×9.7		10.4	21.2m×9.1		10.2				9.1	
22.0	8.9	8.5			9.3	8.9		9.2	8.7		9.2	8.7		9.1	22.2m×8.5			8.7	23.2m×7.9
24.0	23.5m×7.8	7.6			8.4	8.0		8.3	7.8		8.3	7.8		8.2	7.5			8.1	7.6
26.0	★24.0m×7.8	6.9			7.3	7.2		7.5	7.1		7.5	7.0		7.3	6.8			7.4	6.8
28.0		6.2	28.9m×4.3	26.4m×7.0	6.6			6.8	6.4		6.8	6.4		6.6	6.2			6.7	6.2
30.0		5.7	4.1	★26.9m×6.8	6.0	30.4m×4.3	29.2m×6.1	5.9	31.9m×3.9	6.2	5.8		6.1	5.7			6.2	5.6	
32.0		31.2m×5.4	3.7		5.5	4.0	★29.7m×5.9	5.4	3.8	5.3	5.4	33.4m×3.6	5.6	5.3			5.7	5.2	
34.0		★31.7m×5.3	3.4		5.2	3.7		5.0	3.6	32.1m×5.3	5.0	3.5	5.1	4.9	34.9m×3.2	5.2	4.8		
36.0			3.1		34.1m×5.1	3.4		4.6	3.3	★32.6m×5.1	4.6	3.1	34.9m×4.5	4.5	3.1	4.7	4.4	36.4m×2.9	
38.0			2.9		★34.6m×5.1	3.2		36.9m×4.4	3.0		4.3	2.9	★35.4m×4.4	4.2	2.8	37.8m×4.0	4.1	2.6	
40.0				38.6m×2.9		2.9		★37.4m×4.3	2.8		39.8m×4.0	2.7		3.9	2.6	★38.3m×3.8	3.8	2.4	
42.0			★39.2m×2.7			41.5m×2.7			2.6		★40.3m×4.0	2.5		3.6	2.4		3.5	2.2	
44.0						★42.0m×2.7			2.4			2.3		42.6m×3.5	2.2		3.2	2.0	
46.0									44.3m×2.3			2.1		★43.1m×3.4	2.0		45.5m×3.1	1.8	
48.0									★44.9m×2.3				47.2m×2.0		1.8		★46.0m×3.0	1.6	
50.0													★47.7m×1.9		1.7			1.5	
52.0															★50.6m×1.6				1.3

★印の作業半径は、1条掛けでの最大作業半径を示します。