

## クレーン部主仕様

吊上荷重	450ton×3.0m	
メインブーム長さ	15.4~60m	
補助ジブ	固定式	7~56m
	起伏式	21~84m
メインブーム段数	6段	
カウンタウエイト	140/100ton	
第1ウインチ	ラインプル	12.8ton
	巻上速度	0~130m/分
	ワイヤー長さ/径	420m/25mm
第2ウインチ	ラインプル	12.8ton
	巻上速度	0~130m/分
	ワイヤー長さ/径	470m/25mm
第3ウインチ	ラインプル	12.8ton
	巻上速度	0~150m/分
	ワイヤー長さ/径	775m/25mm
最大地上揚程	メインブーム	58m/69ton
	補助ジブ	128m/7.8ton
旋回速度	0~1.5rpm	
起伏速度(82度まで)	約70秒	
ブーム伸縮速度(15.4~60m)	約380秒	

## フック仕様

容量 (ton)	シーブ数	フックはオプション設定 ですので左記の中からお 選びください。
238	11	
201	9	
171	7	
129	5	
84	3	
37	1	
12.5	-	

## エンジン仕様

メーカー名	リープヘル社製
型式	D936LA6ディーゼル
冷却方式	水冷
シリンダー数	6
出力	326HP 1800rpm
最大トルク	151kg-m 1200rpm
燃料タンク	250L

## 特徴

### ■ コントロール

ジョイスティックタイプの操作レバー（自動復帰式のユニバーサルコントロール）により電気式パイロットコントロールされます。

### ■ 油圧駆動装置

ウインチ回路には圧力補償付流量調整弁を有し、また、自動出力調整装置付油圧ポンプにより駆動されます。

### ■ 安全装置および指示計

LICCON（リーコン）過負荷防止計が装備され、吊上げ総荷重、作業半径、ブーム長さ、揚程及びアウトリガ反力等がデジタルで表示されます。

過巻防止装置、ドラム回転計、過巻出し防止装置、油圧安全弁、油圧システム保護用安全バルブが装備されています。

キャビンが20度までチルトバックします。

**本機は、公道を走行する場合、メインブームを別送として走行しなければなりません。**



## キャリア部主仕様

軸数	7
最高速度	75km/h
総輪数	14
定員	2名
タイヤ	14.00 R25
登坂能力* (低速切替時)	約21.3°
最小回転半径	11.4m

\*登攀時の路面状況により、能力も多少異なります。

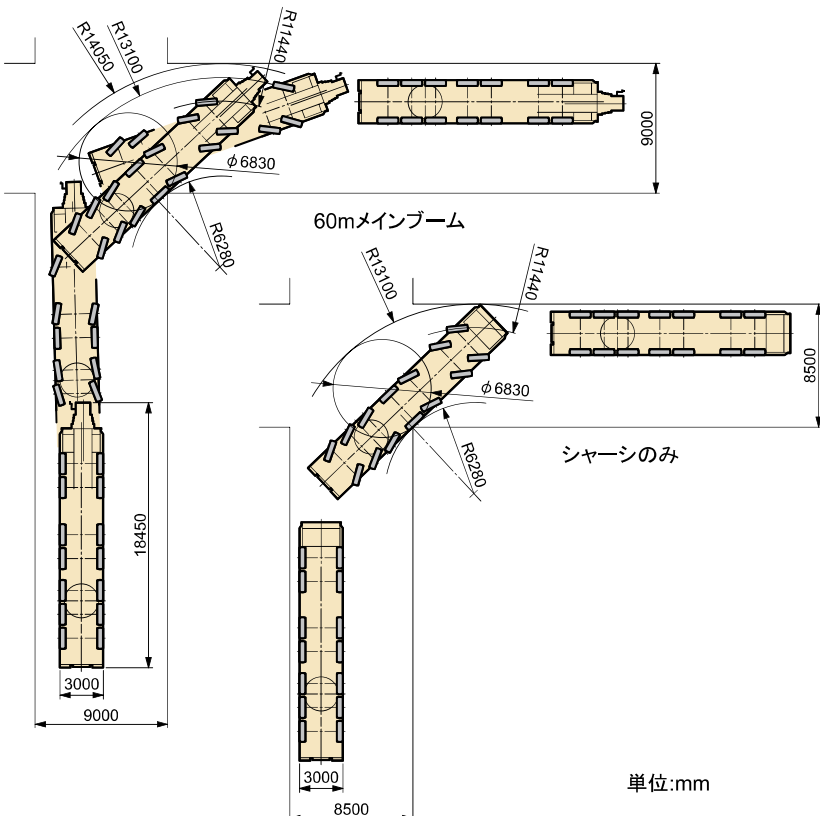
## エンジン仕様

メーカー名	リープヘル社製
型式	D9508A7 ディーゼル・エンジン
冷却方式	水冷
シリンダー数	8
出力	612HP 2100rpm
最大トルク	265kg-m 1400rpm
燃料タンク	約600L

## 走行速度

ギア	1	2	3	4	5	6	7	8	9	10	11	12	R <sub>1</sub>	R <sub>2</sub>
速度 (km/h)	5.8	7.4	9.6	12.3	15.5	19.9	26.3	33.7	43.6	55.9	70.9	75	6.2	8

## 走行軌跡図



## 特徴

### ■ トランスミッション

ZF製ミッションでトルクコンバーター及びリターダーを内蔵しております。前進12段、後進2段となっております。

### ■ サスペンション

全軸 hidroニューマチックサスペンションであり、自動水平復帰機能（ニボー）を有しています。状況に応じて車高を上下に調整可能です。全軸油圧サスペンションをロックすることが可能です。

### ■ ステアリング

油圧源として1つは通常時、エンジンで駆動され、もう1つは非常用として駆動軸により駆動されます。

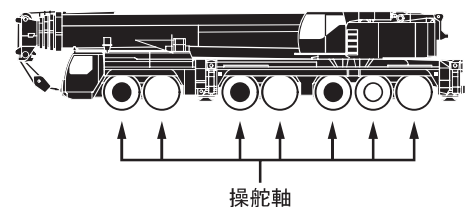
### ■ 常用ブレーキ

2回路式サーボブレーキが全軸に装備されています。また、エディカレント式電磁ブレーキ（オプション）を装備しています。

### ■ パーキング用ブレーキ

スプリング作動のブレーキが第2～7軸に作動します。

## 駆動部

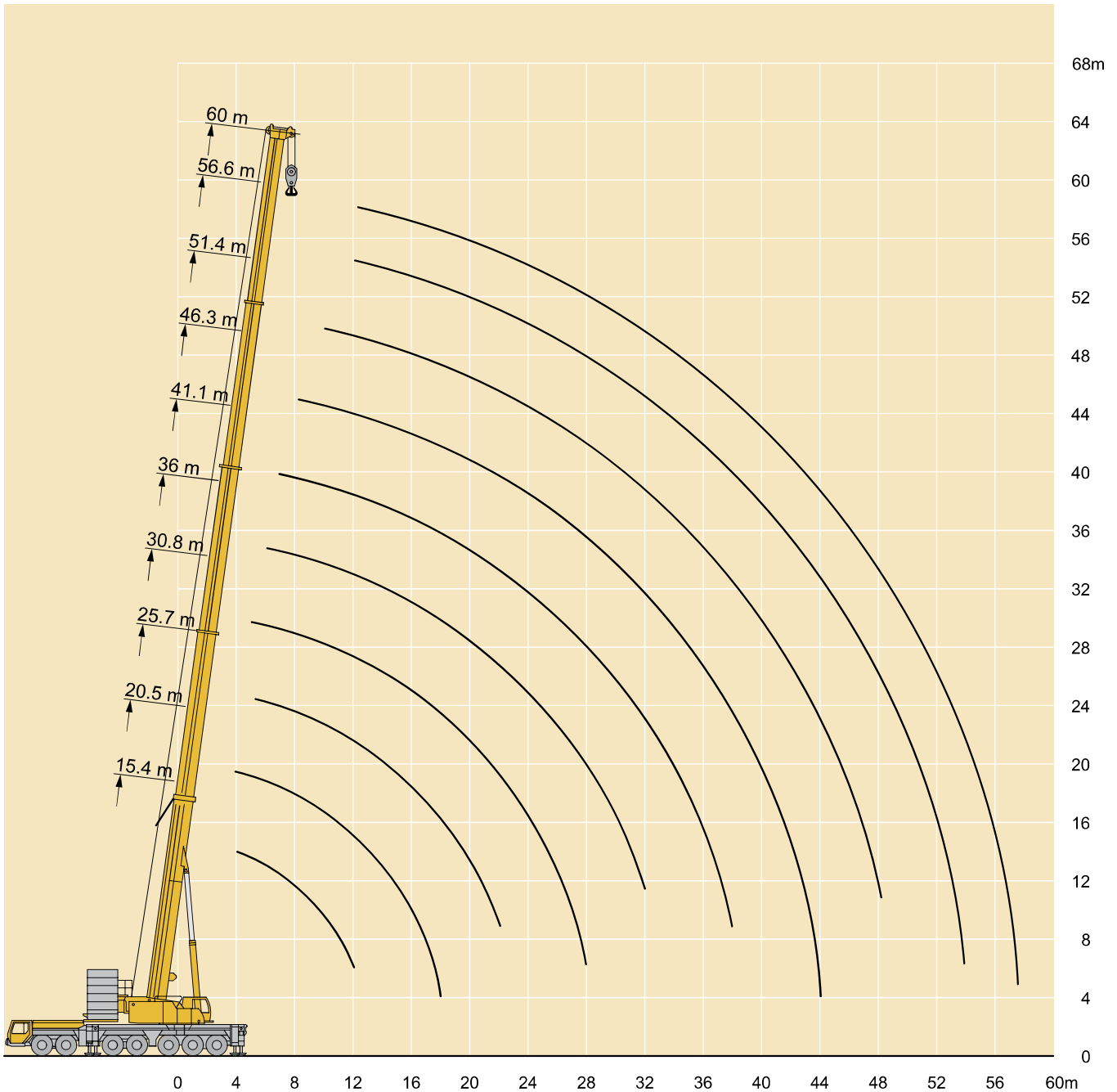


● 駆動軸：常時駆動します。

○：追加駆動軸

クラスで初めて第5軸及び6軸のリアステアリング操作によりクラブ及びカウンター走行を行うことが可能です。

## メインブーム定格総荷重表



### 注意

- 1 定格総荷重はフックブロック、玉掛ワイヤー等の自重を含みます。  
また、下記の条件が考慮されていませんのでクレーンの操作には充分気をつけてください。  
①地盤の強度、地震による影響  
②作業速度に応じた動荷重および台風または強風による影響等
- 2 本機は水平に設置して、クレーン作業を行ってください。
- 3 作業半径は、クレーンの旋回中心から荷重の重心までの水平距離です。
- 4 メインブームの定格総荷重は補助ジブを取り除いた状態の値です。
- 5 161トンを超える定格総荷重の場合は、追加ブーリーブロックが必要です。
- 6 202トン/240トンを超える定格総荷重の場合は、特殊吊装置が必要です。

## メインブーム定格総荷重表



15.4m-60.1m



10m × 9.5m



360°



140t

メインブーム 作業半径(m)	長さ	* 15.4m		20.5m	25.7m	30.8m	36.0m	41.1m	46.3m	51.4m	56.6m	60.1m
		3	450	232								
3.5	297	224	202									
4	240	217	202	202								
4.5	240	210	202	202	172							
5	239	203	202	202	172							
6	215	187	187	186	172	144						
7	196	169	168	167	163	134	102					
8	179	153	152	152	151	125	95	80				
9	161	139	139	138	138	117	89	76	65			
10	145	127	126	135	126	109	83	72	62	52		
12	119	116	116	115	115	97	72	65	56	48.5	42.5	
14			99	98	99	87	64	58	51	45	39.5	
16			87	86	86	78	59	52	47	42	37	
18			77	77	76	72	55	47	42.5	39	34.5	
20				68	67	66	51	42	39	36	32	
22					61	60	61	48	38.5	35.5	33	29.9
24						54	55	44.5	35	33	30.5	27.8
26						49	50	42	33	30.5	28.4	25.9
28						44.5	45.5	39.5	31	27.9	26.4	24.3
30							41.5	37	29.3	25.6	24.6	22.7
32							38.5	35.5	27.6	23.9	22.9	21.1
34								34	26	22.2	21.4	19.7
36								32.5	25	20.9	20	18.5
38								31	24	19.7	18.7	17.4
40									23	18.8	17.5	16.4
42									22.1	17.9	16.3	15.4
44									19.1	17.1	15.4	14.5
46										16.4	14.6	13.6
48										15	13.8	12.9
50											13	12.3
52											12.3	11.7
54											11.6	11
56												10.4
58												8.7
ブーム 伸長率 (%)	I	0		0/ 0/ 0	46/ 0/ 0	92/46/ 0	92/46/ 0	92/46/46	92/46/46	92/46	92	100
	II	0		46/ 0/ 0	46/46/ 0	46/46/46	46/46/92	46/92/46	92/92/46	92/92	92	100
	III	0		0/46/ 0	0/46/46	0/46/46	46/46/46	46/46/92	46/92/92	92/92	92	100
	IV	0		0/ 0/46	0/ 0/46	0/ 0/46	0/46/46	46/46/92	46/46/92	46/92	92	100

\*後方吊り

TAB 146425/146511/146823



15.4m-60.1m



10m × 9.5m



360°



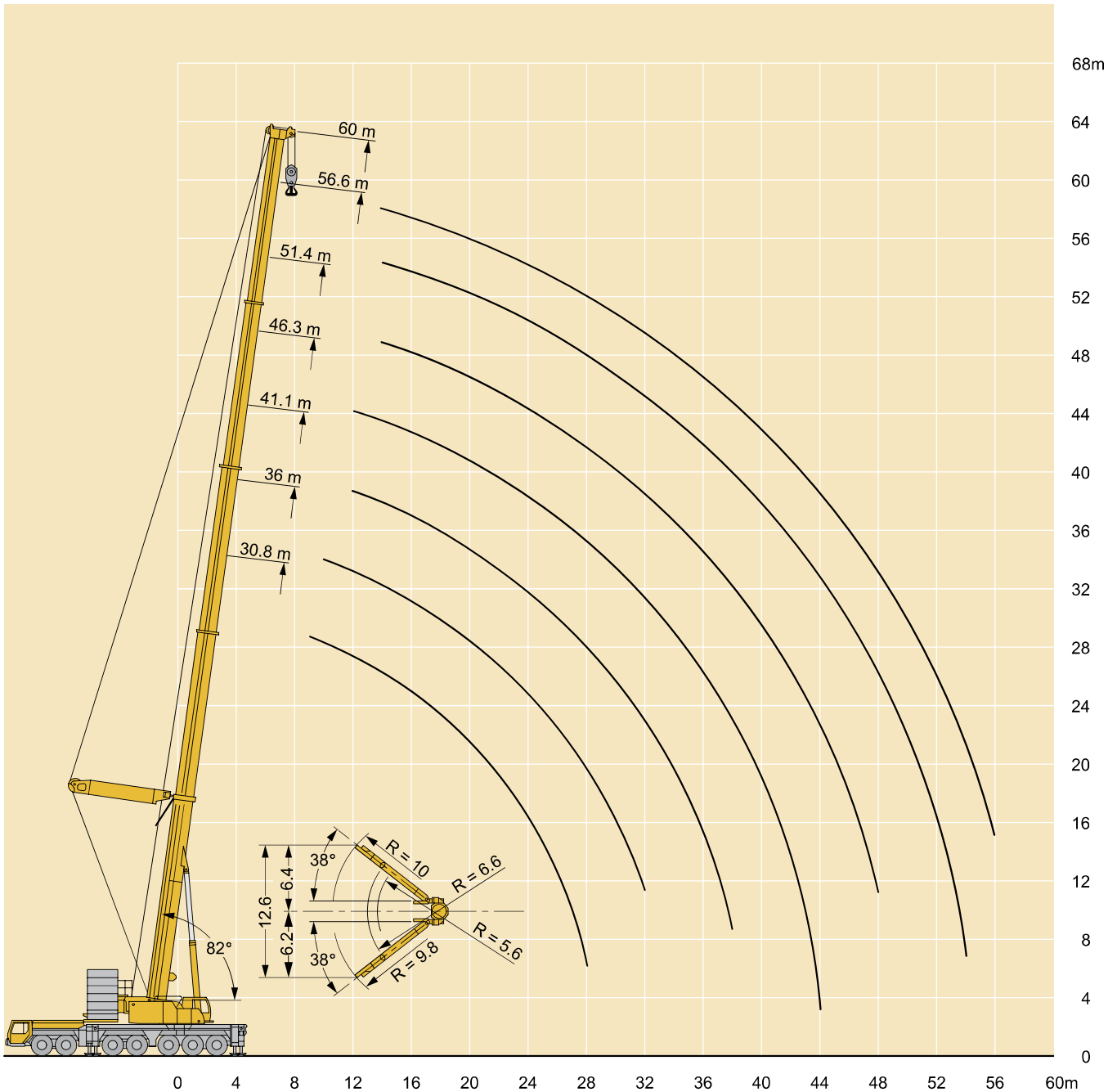
100t

メインブーム 作業半径(m)	長さ	* 15.4m		20.5m	25.7m	30.8m	36.0m	41.1m	46.3m	51.4m	56.6m	60.1m
		3	440	240								
3.5	297	240	202									
4	240	240	202	202								
4.5	240	231	202	202	172							
5	237	219	202	202	172							
6	214	195	194	190	172	144						
7	186	174	174	173	163	134	102					
8	163	157	156	155	151	125	95	80				
9	144	141	141	140	140	117	89	76	65			
10	129	128	128	127	128	109	83	72	62	52		
12	106	106	107	105	106	97	72	65	56	48.5	42.5	
14			90	90	89	87	64	58	51	45	39.5	
16			78	77	76	78	59	52	47	42	37	
18			68	67	66	67	55	47	42.5	39	34.5	
20				59	59	59	51	42	39	36	32	
22					53	53	52	48	38.5	35.5	33	29.9
24						47	46	44.5	35	33	30.5	27.8
26						42.5	41.5	42	33	30.5	28.4	25.9
28						38.5	37.5	38.5	31	27.9	26.4	24.3
30							34	35	29.3	25.6	24.6	22.7
32							32	32	27.6	23.9	22.9	21.1
34								29.2	26	22.2	21.4	19.7
36								26.8	25	20.9	20	18.5
38								24.7	24	19.7	18.7	17.4
40									23	18.8	17.5	16.4
42									21.4	17.9	16.3	15.4
44									19.1	17.1	15.4	14.5
46										16.4	14.6	13.6
48										15.6	13.8	12.9
50											13	12.3
52											12.3	11.7
54											11.6	11
56												10.4
58												8.7
ブーム 伸長率 (%)	I	0		0/ 0/ 0	46/ 0/ 0	92/46/ 0	46/ 0/ 0	92/46/46	92/46/46	92/46	92	100
	II	0		46/ 0/ 0	46/46/ 0	46/46/46	46/92/46	46/92/46	92/92/46	92/92	92	100
	III	0		0/46/ 0	0/46/46	0/46/46	46/46/46	46/46/46	46/92/92	92/92	92	100
	IV	0		0/ 0/46	0/ 0/46	0/ 0/46	46/46/92	46/46/92	46/46/92	46/92	92	100

\*後方吊り

TAB 146427/146430

## メインブーム定格総荷重表 (Y-ガイ仕様)



### 注意

- 1 定格総荷重はフックブロック、玉掛ワイヤー等の自重を含みます。  
また、下記の条件が考慮されていませんのでクレーンの操作には充分気をつけてください。
  - ①地盤の強度、地震による影響
  - ②作業速度に応じた動荷重および台風または強風による影響等
- 2 本機は水平に設置して、クレーン作業を行ってください。
- 3 作業半径は、クレーンの旋回中心から荷重の重心までの水平距離です。
- 4 メインブームの定格総荷重は補助ジブを取り除いた状態の値です。
- 5 161トンを超える定格総荷重の場合は、追加ブーリーブロックが必要です。
- 6 202トン/240トンを超える定格総荷重の場合は、特殊吊装置が必要です。

## メインブーム定格総荷重表 (Y-ガイ仕様)



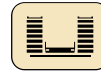
30.8m-60.1m



10m×9.5m



360°



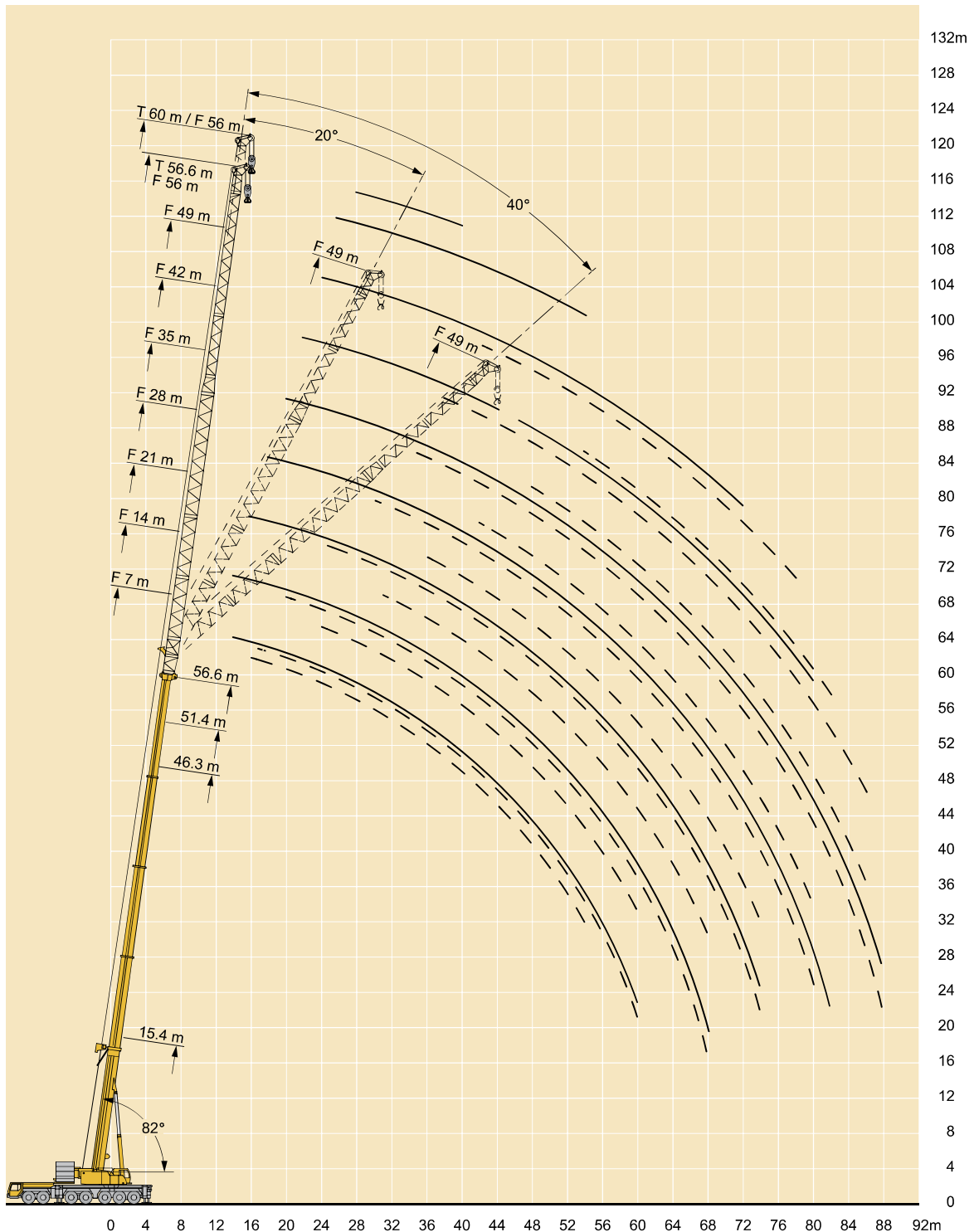
140t



メインブーム 作業半径(m) 長さ	30.8m	36m	41.1m	46.3m	51.4m	56.6m	60.1m
5	189						
6	181						
7	167						
8	152						
9	138						
10	133						
12	114						
14	99						
16	86						
18	75						
20	66						
22	61						
24	54						
26	49						
28	43						
30							
32							
34							
36							
38							
40							
42							
44							
46							
48							
50							
52							
54							
56							
I	46/ 0/ 0	46/ 0/ 0	46/ 0/ 0	92/46/46	92/46	92	100
II	46/46/ 0	46/46/ 0	92/92/46	92/92/46	92/92	92	100
III	46/46/46	46/46/92	46/92/92	46/92/92	92/92	92	100
IV	0/46/92	46/92/92	46/46/92	46/46/92	46/92	92	100

TAB 146439/146434

## 固定式ジブ定格総荷重表



**注意**

- 1 定格総荷重はフックブロック、玉掛ワイヤー等の自重を含みます。  
また、下記の条件が考慮されていないのでクレーンの操作には充分気をつけてください。  
①地盤の強度、地震による影響 ②作業速度に応じた動荷重および台風または強風による影響等
- 2 本機は水平に設置して、クレーン作業を行ってください。
- 3 作業半径は、クレーンの旋回中心から荷重の重心までの水平距離です。
- 4 メインブームの定格総荷重は補助ジブを取り除いた状態の値です。
- 5 161トンを超える定格総荷重の場合は、追加ブーリーブロックが必要です。
- 6 202トン/240トンを超える定格総荷重の場合は、特殊吊装置が必要です。

## 固定式ジブ定格総荷重表



15.4m-46.3m



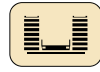
0°  
7m-56m



10m×9.5m



360°



140t

メインブーム長さ ジブ長さ 作業半径(m)	15.4m+2.3m*								46.3m+2.3m*							
	7m	14m	21m	28m	35m	42m	49m	56m	7m	14m	21m	28m	35m	42m	49m	56m
12									43.5	36						
14									40	33.5						
16	19.6								37	31.5	27.3					
18	16.7	17.8	17.5						34	29.3	24.8	20.1	15.7			
20	14.7	15.6	15.6	14.5	11.7	9.7	7.9	6.6	31.5	27.3	23.4	19.3	15.1	12.1		
22	12.9	13.6	13.9	13.2	10.9	8.4	6.8	5.7	28.8	25.4	22.1	18.6	14.5	11.6	9.1	
24	11	12.1	12.4	12	10.2	8.4	7.3	6.3	26.5	23.6	20.8	16.9	13.1	10.6	8.3	6.7
26		10.9	11	10.9	9.6	7.9	7.3	6.3	24.6	21.8	19.5	16.2	12.5	10.1	8	6.4
28		9.8	9.8	9.8	8.3	6.9	6.5	5.5	23	20.4	18.2	15.5	11.9	9.6	7.6	5.8
30		8.8	8.8	8.8	7.6	6.5	6.1	5.1	21.4	19.1	17	14.7	11.4	9.2	7.2	5.5
32			8.2	8.2	7.6	6.5	6.1	5.1	19.9	17.9	16	13.9	10.9	8.8	6.9	5.3
34			7.4	7.4	6.8	6.1	5.8	4.6	18.6	16.8	15	13.2	10.4	8.4	6.5	5
36			6.7	6.7	6.5	6.1	5.8	4.6	17.3	15.7	14.1	12.5	10	8.4	6.2	4.8
38			6	6	5.7	5.5	5.4	4.4	16.3	14.7	13.3	11.8	9.6	7.6	5.9	4.5
40				5.5	5.2	5	4.1	3.1	15.5	13.7	12.4	11.1	9.3	7.3	5.6	4.3
42				4.6	4.4	4.2	3.7	2.7	14.7	12.8	11.7	10.4	8.9	7	5.4	4.1
44					4.1	3.9	3.5	2.5	13.9	12.2	10.9	9.8	8.5	6.7	5.2	3.9
46					3.7	3.6	3.2	2.3	13.1	11.6	10.2	9.2	8.1	6.5	5	3.7
48					3.4	3.3	2.9	2.2	12.4	11	9.7	8.6	7.6	6.2	4.8	3.6
50					3	3	2.6	2	11.6	10.4	9.2	8	7.1	6	4.6	3.4
52					2.7	2.3	2	1.8	10.8	9.9	8.8	7.5	6.6	5.8	4.4	3.3
54					2.5	2	1.5	1.5		9.4	8.3	7.1	6.2	5.6	4.3	3.1
56					2.2	1.8	1.2	1.2		8.9	7.9	6.8	5.9	5.4	4.1	3
58					1.5	1.1	1.1	1.1		8.5	7.5	6.5	5.6	5	3.9	2.8
60					1.3	1.1	1.1	1.1		7.9	7.1	6.2	5.3	4.7	3.8	2.7
62					1.1	1.1	1.1	1.1		7.1	6.7	5.9	5.1	4.4	3.7	2.6
64					1.1	1.1	1.1	1.1		6.4	6.4	5.6	4.8	4.2	3.5	2.4
66					1.1	1.1	1.1	1.1		4.5	4.5	5.3	4.6	4	3.4	2.3
68					1.1	1.1	1.1	1.1				5	4.3	3.8	3.2	2.2
70					1.1	1.1	1.1	1.1				4.8	4.1	3.6	3	2.1
72					1.1	1.1	1.1	1.1				4.5	3.9	3.4	2.8	2
74												4.5	3.7	3.2	2.6	1.8
76													3.5	3	2.4	1.6
78													3.3	2.9	2.2	
80														2.7	2	
82														2.5	1.8	
84														2.4	1.6	
86														2.2	1.5	
88															1.3	
90															1.1	
ブーム伸長率 (%)	I				0										46	
	II				0										92	
	III				0										92	
	IV				0										46	

\*アダプタ

TAB 146525



51.4m-60.1m



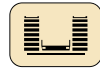
0°  
7m-56m



10m×9.5m



360°



140t

メインブーム長さ ジブ長さ 作業半径(m)	51.4m+2.3m*								56.6m+2.3m*								60.1m+2.3m
	7m	14m	21m	28m	35m	42m	49m	56m	7m	14m	21m	28m	35m	42m	49m	56m	56m
12																	
14																	
16									32.5	25.5							
18	35.5								30.5	24.6							
20	33	31.5	24.4	18.7					28.6	23.6	20						
22	31	26.3	22.2	17.5	13.6				26.9	22.4	18.5	15.6					
24	28.6	24.7	21.1	16.8	13.1	10.9			25.3	21.2	17.5	14.4	12				
26	26.5	23.3	20	16.1	12.5	10.4	8.1		23.7	20.1	16.7	13.7	11.3	9.1			
28	24.5	21.9	19	15.5	12	9.7	7.8	5.9	22.2	19.1	15.9	13.1	10.9	8.5	6.8		
30	22.8	20.5	17.9	14.9	11.5	9.2	7.2	5.4	20.8	18.1	15.1	12.5	10.4	8.2	6.3	4.9	4.2
32	21.2	19.1	16.9	14.4	11	8.8	6.9	5.1	19.4	17.1	14.4	11.9	9.9	7.9	6.1	4.5	4
34	19.7	17.9	16	13.7	10.6	8.4	6.6	4.9	18.1	16.1	13.7	11.4	9.4	7.6	5.8	4.3	3.7
36	18.4	16.7	15.1	13	10.2	8.1	6.3	4.7	16.9	15.2	13	10.8	9	7.3	5.6	4.1	3.5
38	17.1	15.6	14.2	12.4	9.8	7.7	6	4.5	15.8	14.4	12.4	10.3	8.6	7	5.4	3.9	3.3
40	15.8	14.6	13.4	11.8	9.4	7.4	5.7	4.3	14.7	13.5	11.8	9.8	8.1	6.8	5.2	3.8	3.1
42	14.5	13.6	12.5	11.2	9.1	7.1	5.5	4.1	13.7	12.6	11.2	9.3	7.7	6.4	5	3.6	2.9
44	13.6	12.6	11.7	10.5	8.8	6.8	5.2	3.9	12.7	11.8	10.6	8.8	7.4	6.1	4.8	3.4	2.8
46	12.7	11.7	11	9.9	8.5	6.6	5	3.7	12	11	10	8.4	7	5.8	4.7	3.3	
48	11.9	11	10.2	9.2	8.1	6.4	4.8	3.5	11.3	10.3	9.3	8	6.7	5.5	4.5	3.2	
50	11.2	10.3	9.5	8.6	7.7	6.2	4.7	3.4	10.5	9.5	8.7	7.6	6.4	5.3	4.2	3	
52	10.6	9.7	8.8	8.1	7.3	6	4.5	3.3	9.9	9	8.1	7.3	6.1	5.1	4	2.9	
54	10	9.1	8.4	7.5	6.8	5.8	4.4	3.1	9.2	8.5	7.5	6.8	5.8	4.8	3.8	2.7	
56	9.5	8.5	7.9	6.9	6.4	5.6	4.2	3	8.6	8.1	7.1	6.3	5.5	4.6	3.6	2.5	
58	9	7.9	7.5	6.6	5.9	5.4	4.1	2.9	8	7.6	6.8	5.9	5.3	4.4	3.4	2.3	
60	8.5	7.4	7	6.2	5.5	5.2	3.9	2.7	7.4	7.1	6.4	5.4	5	4.2	3.2	2.1	
62		6.6	6.6	5.9	5.1	4.9	3.8	2.6	6.8	6.7	6	5.2	4.8	4	3		
64		6.6	6.1	5.5	4.8	4.5	3.7	2.5	6.2	6.2	5.7	4.9	4.5	3.8	2.8		
66		6.2	5.7	5.2	4.5	4.2	3.6	2.4	5.8	5.8	5.4	4.6	4.2	3.6	2.7		
68			5.4	4.9	4.3	4	3.4	2.3	5.4	5	4.4	4	3.4	2.5			
70			5.1	4.6	4	3.7	3.1	2.2	4.9	4.7	4.1	3.7	3.2	2.3			
72			4.8	4.2	3.8	3.5	2.8	2.1	4.3	4.3	3.9	3.5	2.9	2.2			
74				3.9	3.5	3.3	2.6	1.9	4	4	3.6	3.3	2.7	2			
76				3.7	3.3	3	2.3	1.7	3.7	3.7	3.3	3	2.4	1.8			
78				3.4	3	2.8	2.1	1.5			3.1	2.7	2.2				
80					2.8	2.5	1.9				2.9	2.5	2				
82					2.6	2.2	1.7				2.6	2.2	1.7				
84					2.4	2	1.5				2.3	2	1.5				
86					2.3	1.7					2	1.7					
88					1.5						1.5						
90					1.3						1.2						
ブーム伸長率 (%)	I				92/46										92		100
	II				92/92										92		100
	III				92/92										92		100
	IV				46/92										92		100

\*アダプター

TAB 146525

## 固定式ジブ定格総荷重表



15.4m-46.3m



20°  
7m-49m



10m×9.5m



360°



140t

メインブーム長さ ジブ長さ	15.4m+2.3m*							46.3m+2.3m*						
	7m	14m	21m	28m	35m	42m	49m	7m	14m	21m	28m	35m	42m	49m
14			19.3					27.4						
16			18.1	14.2				25.8						
18			17.1	13.5				24.4						
20			15.5	12.5				23.3						
22			14.9	11.9	9.9			22.2						
24			13.2	11.2	9.3			21.2						
26			11.7	10.6	8.7			20.4						
28			10.4	10.0	7.8			19.7						
30			9.1	9.3	7.4			19.1						
32			8.9	8.9	7.0			18.5						
34			8.1	8.0	6.5			18.0						
36			7.2	7.2	6.7			17.9						
38			6.3	6.3	6.5			17.2						
40				6.0	6.1			16.3						
42				5.5	5.6			15.5						
44				4.9	4.7			14.7						
46					4.6			13.9						
48					4.2			13.2						
50					3.7			12.5						
52					3.2			11.7						
54								10.9						
56														
58														
60														
62														
64														
66														
68														
70														
72														
74														
76														
78														
80														
82														
84														
86														
88														
90														
ブーム伸長率 (%)	I 0							46/0						
	II 0							92/92						
	III 0							92/92						
	IV 0							46/92						

\*アダプター

TAB 146527



51.4m-56.6m



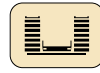
20°  
7m-49m



10m×9.5m



360°



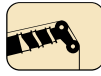
140t

メインブーム長さ ジブ長さ	51.4m+2.3m*							56.6m+2.3m*						
	7m	14m	21m	28m	35m	42m	49m	7m	14m	21m	28m	35m	42m	49m
14								26.6						
16								25.3						
18								24.2						
20								23.2						
22								22.2						
24								21.5						
26								20.9						
28								20.1						
30								19.3						
32								18.5						
34								17.9						
36								17.2						
38								16.4						
40								15.2						
42								14.5						
44								13.9						
46								13.3						
48								12.7						
50								12.2						
52								11.7						
54								11.2						
56								10.6						
58								10.1						
60								9.7						
62								9.2						
64								8.8						
66								8.3						
68								7.8						
70								7.3						
72								6.8						
74								6.3						
76								5.8						
78								5.3						
80								4.9						
82								4.4						
84								4.1						
86								3.7						
88								3.3						
90								2.9						
ブーム伸長率 (%)	I 92/46							92						
	II 92/92							92						
	III 92/92							92						
	IV 46/92							92						

\*アダプター

TAB 146527

## 固定式ジブ定格総荷重表



15.4m-46.3m



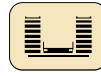
40°  
7m-49m



10m×9.5m



360°

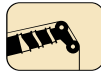


140t

メインブーム長さ ジブ長さ	15.4m+2.3m*							46.3m+2.3m*							
	7m	14m	21m	28m	35m	42m	49m	7m	14m	21m	28m	35m	42m	49m	
16	16.4	14.4						19.4							
18	15.8	13.7						18.9							
20	15.3	13.2						18.3							
22		12.9						17.9	15.3						
24		12.3						17.5	14.9						
26		10.8		9.9				17.2	14.5						
28		10.8		9.1				17.2	14.1	14					
30			9.8	8.7				17.2	13.8	13.6					
32			8.6	8.6	6.7			16.7	13.5	13.3					
34			8.2	8.3	6.4			16.5	13.3	13	9.5				
36				7.7	6.1			16.4	13.1	12.8	9.3				
38				5.9	5.9	4.5		16.3	13	12.5	9.1				
40				5.9	5.7	4.3		16.2	12.9	12.3	9	6.5			
42				5.9	5.6	4.2		15.4	12.8	12.2	8.8	6.3			
44					5.6	4.1	3	14.5	12.7	11.8	8.7	6.2			
46					5.3	4	2.9	13.7	12.2	11.1	8.5	6.1	4.4		
48					4.6	3.9	2.7	12.9	11.6	10.5	8.5	6	4.3		
50					4.4	3.8	2.6		11	9.9	8.4	5.8	4.2		
52						3.8	2.6		10.4	9.3	8.2	5.7	4.2	2.9	
54						3.7	2.5		9.9	8.8	7.9	5.7	4.1	2.9	
56						3.2	2.5			8.4	7.5	5.7	4	2.8	
58							2.4			7.9	7.1	5.6	4	2.7	
60							2.4			7.5	6.7	5.6	3.9	2.7	
62							2.3			7.1	6.4	5.5	3.9	2.6	
64							2.2				6	5.3	3.9	2.6	
66											5.7	5.1	3.8	2.6	
68											5.4	4.8	3.8	2.5	
70												4.5	3.8	2.5	
72												4	3.7	2.5	
74													3.5	2.4	
76													3.3	2.4	
78													3	2.4	
80													2.8	2.4	
82														2.3	
84														2	
86														1.8	
ブーム伸長率 (%)	I	0							46/0						
	II	0							92/92						
	III	0							92/92						
	IV	0							46/92						

\*アダプター

TAB 146529



51.4m-56.6m



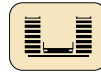
40°  
7m-49m



10m×9.5m



360°



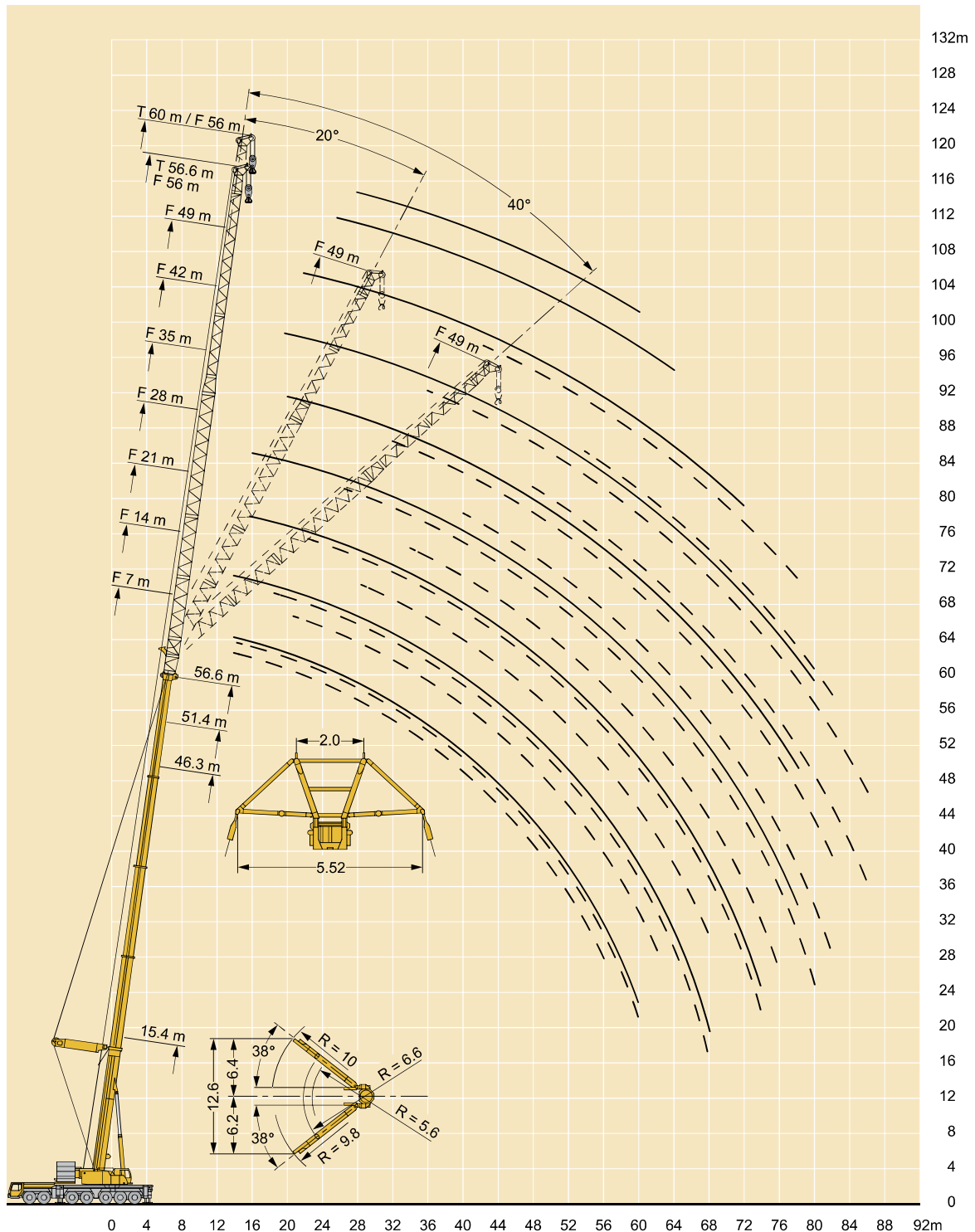
140t

メインブーム長さ ジブ長さ	51.4m+2.3m*							56.6m+2.3m*							
	7m	14m	21m	28m	35m	42m	49m	7m	14m	21m	28m	35m	42m	49m	
16	19.6							19.5							
18	19							19							
20	18.5							18.5							
22	18.1	14.9						18.1							
24	17.7	14.5						17.8	14.4						
26	17.4	14.2						17.5	14.1						
28	17.1	13.9						17.2	13.9						
30	16.8	13.7	13.7					16.9	13.6						
32	16.7	13.4	13.3					16.7	13.4	11.9					
34	16.6	13.2	13.1	9.2				16.6	13.2	11.5					
36	16.5	13.1	13	9.1				16.2	13	10.7	8.4				
38	16.2	13	12.6	8.9				15.1	12.9	10.3	8.1				
40	15.1	12.8	12.1	8.8	6.3			14.1	12.8	10	7.8				
42	14	12.8	11.7	8.6	6.1			13.2	12.1	9.7	7.6	5.9			
44	13	12.5	11.2	8.5	6			12.3	11.5	9.4	7.3	5.7			
46	12.1	11.6	10.7	8.4	5.9	4.3		11.5	10.9	9.2	7.1	5.5			
48	11.2	10.9	10.2	8.4	5.8	4.2		10.8	10.2	8.9	6.8	5.4	4.1		
50	10.4	10.2	9.7	8.3	5.7	4.1		10	9.5	8.5	6.6	5.2	4		
52		9.5	9.2	8	5.7	4.1	2.8	9.3	8.9	8.2	6.4	5	3.9		
54		8.8	8.6	7.7	5.6	4	2.7	8.6	8.3	7.8	6.3	4.9	3.9	2.6	
56		8.1	8	7.3	5.6	3.9	2.7		7.8	7.4	6.1	4.7	3.6	2.6	
58			7.5	6.9	5.6	3.9	2.6		7	7	5.9	4.6	3.6	2.5	
60			7	6.6	5.5	3.9	2.6		6.7	6.6	5.7	4.5	3.5	2.5	
62				6.2	5.4	3.8	2.5			6.1	5.5	4.4	3.4	2.5	
64			6.4	5.8	5.3	3.8	2.5			5.7	5.3	4.3	3.3	2.4	
66			5.9	5.4	5	3.8	2.5			5.3	5	4.2	3.2	2.4	
68				5	4.8	3.8	2.5			4.9	4.7	4.1	3.1	2.3	
70				4.6	4.5	3.7	2.5			4.4	4	4	3	2.2	
72					4.1	3.7	2.4			4	4	3.8	2.9	2.1	
74					3.8	3.7	2.4			3.7	3.6	3.6	2.8	2	
76					3.5	3.5	2.4				3.3	3.3	2.8	1.9	
78						3.2	2.4					3	2.8	1.8	
80						3	2.4					2.7	2.6	1.7	
82						2.7	2.4						2.3	1.7	
84						2.3	2.2						2	1.6	
86							1.9						1.7	1.5	
88							1.6								
ブーム伸長率 (%)	I	92/46							92						
	II	92/92							92						
	III	92/92							92						
	IV	46/92							92						

\*アダプター

TAB 146529

## 固定式ジブ定格総荷重表 (Y-ガイ仕様、スパーサー付)



**注意**

- 1 定格総荷重はフックブロック、玉掛ワイヤー等の自重を含みます。  
また、下記の条件が考慮されていないのでクレーンの操作には充分気をつけてください。  
①地盤の強度、地震による影響 ②作業速度に応じた動荷重および台風または強風による影響等
- 2 本機は水平に設置して、クレーン作業を行ってください。
- 3 作業半径は、クレーンの旋回中心から荷重の重心までの水平距離です。
- 4 メインブームの定格総荷重は補助ジブを取り除いた状態の値です。
- 5 161トンを超える定格総荷重の場合は、追加ブーリーブロックが必要です。
- 6 202トン/240トンを超える定格総荷重の場合は、特殊吊装置が必要です。

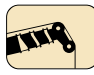



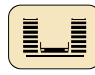

## 固定式ジブ定格総荷重表 (Y-ガイ仕様、スパーサー付)

 46.3m-51.4m  
  0° 7m-56m  
  10m×9.5m  
  360°  
  140t  
  Y-ガイ

メインブーム長さ ジブ長さ 作業半径(m)	46.3m+2.3m*								51.4m+2.3m*							
	7m	14m	21m	28m	35m	42m	49m	56m	7m	14m	21m	28m	35m	42m	49m	56m
12	54	45	36						51	43						
14	48.5	41.5	34	25.7					46.5	39.5	33					
16	45	38	32	24.2					42.5	36	31	23.8	18.4			
18	41.5	35.5	30.5	22.9	19.1				39	33.5	28.8	22.7	17.5	13.9		
20	38.5	33	28.4	21.7	17.2	13.7			36	31	26.7	21.7	16.7	13.2	10.8	
22	35.5	30.5	26.3	20.7	16.3	13	11.2		33	28.6	24.9	20.6	16	12.6	10.3	8.2
24	32	28	24.4	19.7	15.5	12.3	10.1	8.5	30.5	26.5	23.2	19.7	15.2	12.1	9.8	7.8
26	29.7	26	22.8	18.8	14.8	11.7	9.6	7.6	28.1	24.6	21.7	18.9	14.5	11.6	9.4	7.4
28	27.5	24.1	21.4	17.8	14.1	11.1	9.1	7.2	26.2	22.9	20.2	17.8	13.9	11	8.9	7
30	25.5	22.4	20	16.9	13.5	10.6	8.7	6.8	24.3	21.4	18.9	16.7	13.4	10.6	8.5	6.6
32	23.6	20.7	18.6	16.1	12.8	10.2	8.3	6.5	22.7	20	17.6	15.7	12.8	10.1	8.1	6.3
34	21.8	19.2	17.2	15.3	12.1	9.7	7.9	6.1	21.2	18.7	16.6	14.7	12.2	9.7	7.8	6
36	20.5	18	16.1	14.3	11.5	9.2	7.5	5.8	19.8	17.4	15.6	13.8	11.7	9.3	7.4	5.7
38	19.3	16.9	15.1	13.3	11	8.7	7.1	5.5	18.4	16.2	14.6	13.1	11.1	8.9	7.1	5.4
40	18.1	15.8	14.1	12.5	10.6	8.2	6.7	5.2	17.1	15.1	13.7	12.3	10.7	8.4	6.8	5.1
42	17	14.8	13.2	11.7	10.1	7.8	6.3	4.9	16.3	14.1	12.8	11.6	10.1	8	6.4	4.9
44	15.9	13.8	12.3	10.9	9.7	7.5	6.1	4.7	15.5	13.1	11.9	10.8	9.5	7.7	6.1	4.6
46	15	12.9	11.5	10.1	9.3	7.2	5.8	4.5	14.7	12.4	11.1	10.1	9	7.4	5.8	4.4
48	14.2	12.3	10.9	9.5	8.7	6.9	5.6	4.3	14	11.8	10.3	9.4	8.4	7.1	5.6	4.2
50	13.6	11.7	10.3	9	8.1	6.6	5.3	4.1	13.3	11.2	9.6	8.7	7.8	6.8	5.4	4
52		11.1	9.7	8.4	7.5	6.3	5.1	3.9	12.6	10.7	9.2	8.1	7.3	6.6	5.2	3.9
54		10.5	9.1	7.9	7	6	4.9	3.7	12	10.1	8.7	7.5	6.8	6.2	5	3.7
56		10	8.6	7.4	6.6	5.8	4.7	3.5	11.4	9.6	8.3	7.1	6.3	5.8	4.8	3.5
58		9.5	8.1	7	6.3	5.5	4.5	3.3		9.1	7.9	6.8	5.8	5.5	4.6	3.4
60			7.7	6.7	6	5.1	4.3	3.2		8.6	7.6	6.5	5.4	5.1	4.4	3.2
62			7.3	6.4	5.7	4.8	4.1	3		8.2	7.2	6.2	5.1	4.7	4.1	3.1
64			7	6.1	5.4	4.6	3.9	2.9			6.8	5.8	4.9	4.4	3.8	2.9
66				5.8	5.1	4.4	3.8	2.7			6.5	5.6	4.6	4.2	3.5	2.7
68				5.5	4.9	4.2	3.6	2.6			6.1	5.3	4.4	4	3.2	2.5
70				5.2	4.6	3.9	3.4	2.4			5.8	5	4.2	3.7	2.9	2.2
72				4.9	4.4	3.7	3.2	2.3				4.7	4	3.5	2.7	2
74					4.1	3.5	3	2.2				4.5	3.8	3.3	2.5	1.8
76					3.9	3.3	2.8	2				4.2	3.6	3.1	2.3	
78					3.6	3.2	2.6	1.8					3.4	2.9	2.1	
80						3	2.4	1.6					3.2	2.7	1.9	
82						2.8	2.2						3	2.5	1.7	
84						2.6	2						2.9	2.3	1.5	
86						2.4	1.8							2.1	1.4	
88							1.6							2		
90							1.4							1.8		
92							1.2									
ブーム 伸長率 (%)	I				46/0									92/46		
	II				92/92									92/92		
	III				92/92									92/92		
	IV				46/92									46/92		

\*アダプター

TAB 146462

 56.6m-60.1m  
  0° 7m-56m  
  10m×9.5m  
  360°  
  140t  
  Y-ガイ

メインブーム長さ ジブ長さ 作業半径(m)	56.6m+2.3m*									60.1m+2.3m*
	7m	14m	21m	28m	35m	42m	49m	56m	56m	
12	45.5									
14	41.5	35	29.2							
16	38	32	27.1	22.5						
18	35	29.8	25.3	21.5	16.6					
20	32.5	27.6	23.6	20.4	15.9	12.9				
22	30	25.7	22	19.1	15.2	12.4	9.8			
24	27.9	24	20.5	17.9	14.6	11.8	9.4			
26	25.9	22.3	19.2	16.8	14	11.4	9	7		
28	24	20.8	18	15.7	13.4	10.9	8.6	6.7	6.3	
30	22.4	19.4	16.8	14.8	12.7	10.4	8.2	6.4	6.1	
32	20.9	18.2	15.8	13.9	12	10	7.8	6.1	5.8	
34	19.5	17.2	14.7	13	11.2	9.6	7.5	5.8	5.5	
36	18.2	16.1	13.9	12.2	10.6	9.3	7.2	5.5	5.2	
38	16.9	15.1	13.1	11.4	9.9	8.9	6.9	5.2	5	
40	15.7	14.1	12.3	10.8	9.3	8.3	6.6	5	4.8	
42	14.6	13.1	11.5	10.2	8.7	7.8	6.4	4.7	4.5	
44	13.8	12.2	10.8	9.6	8.2	7.3	6.1	4.5	4.3	
46	13.1	11.3	10	9	7.7	6.9	5.7	4.3	4.1	
48	12.4	10.5	9.3	8.4	7.3	6.5	5.4	4.1	3.9	
50	11.7	10	8.7	7.9	6.8	6.1	5.1	3.9	3.7	
52	11.1	9.5	8	7.3	6.4	5.7	4.8	3.7	3.4	
54	10.5	9	7.6	6.8	6	5.4	4.4	3.5	3.2	
56	9.9	8.5	7.2	6.3	5.6	5	4.1	3.2	2.9	
58	9.3	8.1	6.9	5.8	5.2	4.7	3.8	2.9	2.6	
60	8.8	7.7	6.5	5.5	4.8	4.4	3.5	2.7	2.3	
62		7.3	6.2	5.2	4.4	4.1	3.3	2.4	2.1	
64		6.9	5.9	5	4.2	3.8	3	2.2		
66		6.5	5.5	4.7	4	3.5	2.7	2		
68		6.1	5.2	4.5	3.7	3.2	2.5			
70			4.9	4.2	3.5	3	2.2			
72			4.6	4	3.3	2.7	2			
74				4.4	3.1	2.5	1.8			
76					3.1	2.3				
78					3.1	2.1				
80					3.1	2.1				
82					2.9	2.2				
84					2.9	2.2				
86					2.9	2.2				
88					2.9	2.2				
ブーム 伸長率 (%)	I				92				100	
	II				92				100	
	III				92				100	
	IV				92				100	

\*アダプター

TAB 146462

## 固定式ジブ定格総荷重表 (Y-ガイ仕様、スパーサー付)



メインブーム長さ ジブ長さ	46.3m+2.3m*							51.4m+2.3m*						
	7m	14m	21m	28m	35m	42m	49m	7m	14m	21m	28m	35m	42m	49m
14	28.3							28.6						
16	26.7							27.1						
18	25.3							25.8						
20	24.1							24.6						
22	23							23.5						
24	21.9							22.6						
26	21.1							21.7						
28	20.3							20.9						
30	19.6							20.2						
32	19							19.6						
34	18.3							19						
36	17.7							18.4						
38	17.5							17.9						
40	17.3							16.9						
42	17.1							16.3						
44	16.3							15.5						
46	15.4							14.7						
48	14.6							13.9						
50	13.8							13.2						
52								12.5						
54								11.9						
56								11.2						
58								10.7						
60								10.2						
62								9.7						
64								9.1						
66								8.6						
68								8.1						
70								7.6						
72								7.1						
74								6.6						
76								6.1						
78								5.6						
80								5.1						
82								4.6						
84								4.1						
86								3.6						
88								3.1						
90								2.6						
92								2.1						
ブーム 伸長率 (%)	I							92						
	II							92						
	III							92						
	IV							46						

TAB 146472

\*アダプター









メインブーム長さ ジブ長さ	56.6m+2.3m*						
	7m	14m	21m	28m	35m	42m	49m
14	28.6						
16	27.2						
18	25.9						
20	24.8						
22	23.8						
24	22.9						
26	22						
28	21.3						
30	20.5						
32	19.9						
34	19.2						
36	18.8						
38	18.2						
40	17.7						
42	17.1						
44	16.6						
46	16.1						
48	15.7						
50	15.3						
52	14.9						
54	14.5						
56	14.1						
58	13.7						
60	13.3						
62	12.9						
64	12.5						
66	12.1						
68	11.7						
70	11.3						
72	10.9						
74	10.5						
76	10.1						
78	9.7						
80	9.3						
82	8.9						
84	8.5						
86	8.1						
88	7.7						
90	7.3						
92	6.9						
ブーム 伸長率 (%)	I						
	II						
	III						
	IV						

TAB 146472

\*アダプター







## 固定式ジブ定格総荷重表 (Y-ガイ仕様、スパーサー付)

 46.3m-51.4m 
  40° 7m-49m 
  10m×9.5m 
  360° 
  140t 
  Y-ガイ

メインブーム長さ ジブ長さ 作業半径(m)	46.3m+2.3m*							51.4m+2.3m*						
	7m	14m	21m	28m	35m	42m	49m	7m	14m	21m	28m	35m	42m	49m
16	19.6							19.8						
18	19.1	16.1						19.2						
20	18.6	15.6						18.8						
22	18.1	15.1						18.3	15.2					
24	17.7	14.7	14.8					18	14.8					
26	17.4	14.4	14.4					17.6	14.5					
28	17	14	14					17.3	14.2					
30	16.8	13.7	13.6	10.4				17	13.9	13.7				
32	16.6	13.5	13.3	10.1				16.8	13.6	13.4	10.1			
34	16.4	13.3	13	9.9				16.6	13.4	13.1	9.8			
36	16.3	13.1	12.8	9.6	7.1			16.5	13.2	12.9	9.6			
38	16.1	13	12.5	9.4	6.9			16.4	13.1	12.6	9.5	6.9		
40	16.1	12.8	12.3	9.2	6.7			16.2	12.9	12.4	9.3			
42	16.1	12.7	12.2	9.1	6.6			16.1	12.8	12.3	9.1	6.9		
44	16.1	12.5	12.1	8.9	6.4	4.7		15.3	12.7	11.9	8.9	6.4	4.7	
46	15.1	12.5	11.6	8.8	6.3	4.6		14.5	12.4	11.2	8.8	6.3	4.6	
48	14.4	12.4	10.9	8.7	6.1	4.5		13.8	11.8	10.6	8.8	6.3	4.5	
50		11.8	10.3	8.6	6	4.4	3.2	13.1	11.2	9.9	8.7	6.2	4.4	
52		11.2	9.8	8.5	5.9	4.3	3.1	12.4	10.7	9.3	8.6	6.1	4.3	3.1
54		10.6	9.3	8.3	5.9	4.3	3		10.1	8.8	8.6	6.1	4.3	3
56			8.8	7.9	5.8	4.2	2.9		9.6	8.3	7.6	5.5	4.2	2.9
58			8.4	7.5	5.7	4.1	2.9		9.1	7.9	7.2	5.5	4.1	2.9
60			7.9	7.1	5.6	4	2.8			7.5	6.8	5.7	4.1	2.8
62				6.7	5.6	4	2.8			7.1	6.4	5.6	4	2.8
64				6.3	5.6	3.9	2.7			6.7	6	5.4	3.9	2.7
66				5.9	5.3	3.8	2.6				5.7	5.1	3.9	2.7
68					5	3.8	2.6				5.4	4.8	3.8	2.6
70					4.7	3.8	2.5				5.1	4.5	3.8	2.6
72					4.5	3.8	2.5					4.3	3.8	2.5
74					4.2	3.8	2.4					4	3.7	2.5
76						3.6	2.4						3.4	2.4
78						3.3	2.4						3.2	2.4
80						3.1	2.4						3	2.4
82							2.4						2.7	2.4
84							2.3						2.5	2.1
86							2.1							1.9
88														1.7
90														1.4
ブーム伸長率 (%)	I			46/0							92/46			
	II			92/92							92/92			
	III			92/92							92/92			
	IV			46/92							46/92			

\*アダプター

TAB 146482

 56.6m 
  40° 7m-49m 
  10m×9.5m 
  360° 
  140t 
  Y-ガイ

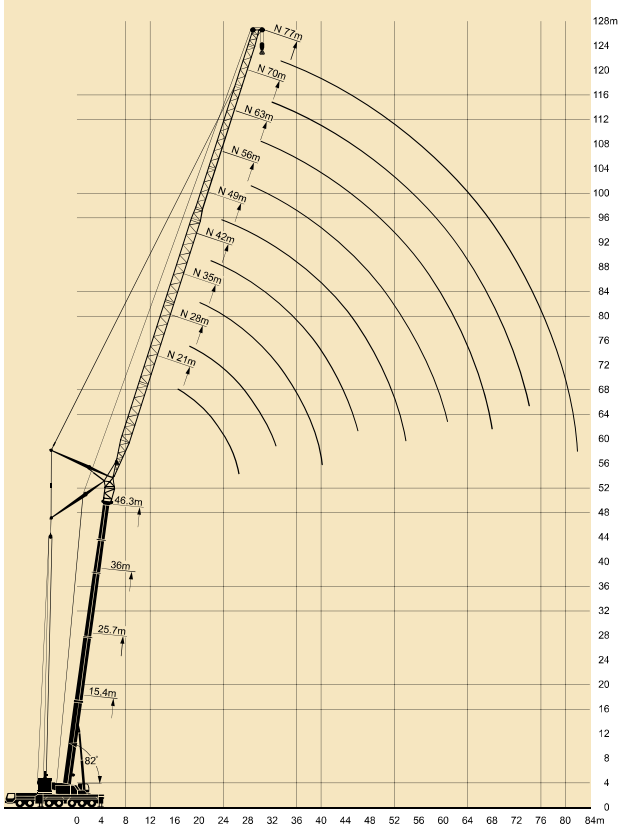
メインブーム長さ ジブ長さ 作業半径(m)	56.6m+2.3m*						
	7m	14m	21m	28m	35m	42m	49m
16	19.8						
18	19.3						
20	18.9	15.6					
22	18.5	15.2					
24	18.1	14.8					
26	17.8	14.5					
28	17.5	14.2	13.9				
30	17.2	14	13.6				
32	16.9	13.7	13.3				
34	16.7	13.5	13.1	9.8			
36	16.6	13.3	12.8	9.6			
38	16.5	13.1	12.6	9.4			
40	15.7	12.9	12.1	9.2	6.7		
42	14.7	12.8	11.4	9.1	6.5		
44	13.8	12.1	10.8	8.9	6.4		
46	13	11.4	10.1	8.8	6.3		
48	12.3	10.7	9.6	8.8	6.2	4.5	
50	11.6	10	9	8.1	6	4.4	
52	11	9.5	8.4	7.7	5.9	4.3	
54	10.4	9	7.9	7.2	5.9	4.3	
56	9.8	8.5	7.4	6.8	5.8	4.2	3.3
58		8	7	6.4	5.8	4.1	2.9
60		7.5	6.7	6	5.5	4.1	2.8
62		7.1	6.3	5.6	5.2	4	2.8
64			6	5.3	4.8	4	2.7
66			5.6	5	4.5	3.9	2.7
68			5.3	4.7	4.2	3.9	2.6
70				4.4	4	3.7	2.6
72				4.2	3.7	3.4	2.5
74				3.9	3.5	3.2	2.5
76				3.6	3.2	3	2.4
78					3	2.7	2.3
80					2.8	2.4	2
82					2.6	2.2	1.8
84						1.9	1.6
86						1.7	
88						1.5	
ブーム伸長率 (%)	I			92			
	II			92			
	III			92			
	IV			92			

\*アダプター

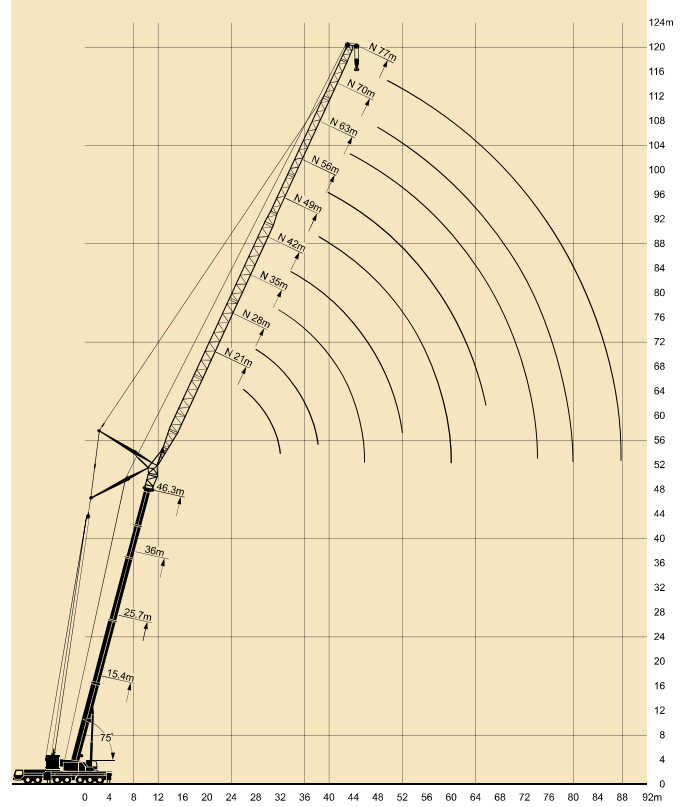
TAB 146482

## 起伏式ジブ定格総荷重表

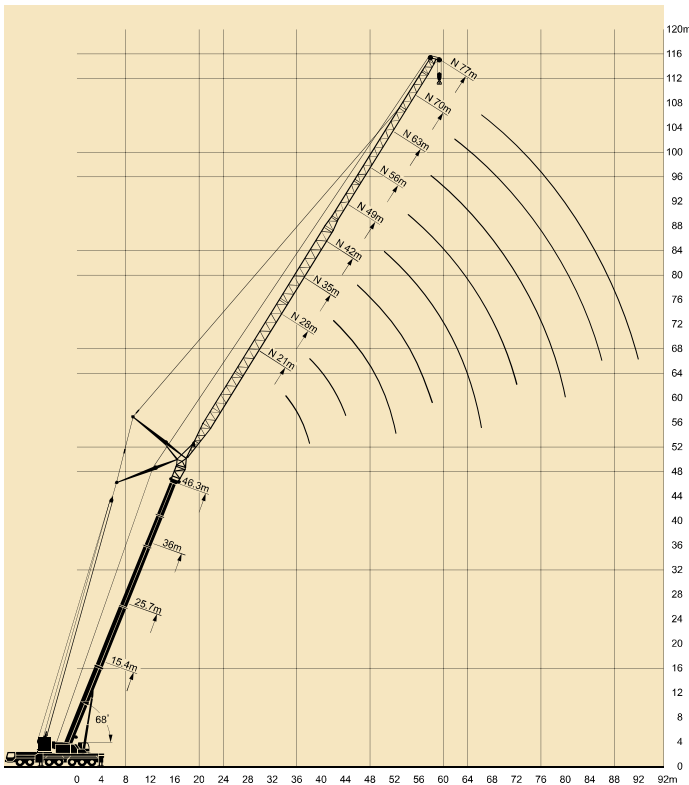
### メインブーム82°



### メインブーム75°



### メインブーム68°



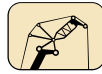
### 注意

- 1 定格総荷重はフックブロック、玉掛ワイヤー等の自重を含みます。  
また、下記の条件が考慮されていないのでクレーンの操作には充分気をつけてください。  
①地盤の強度、地震による影響  
②作業速度に応じた動荷重および台風または強風による影響等
- 2 本機は水平に設置して、クレーン作業を行ってください。
- 3 作業半径は、クレーンの旋回中心から荷重の重心までの水平距離です。
- 4 メインブームの定格総荷重は補助ジブを取り除いた状態の値です。
- 5 161トンを超える定格総荷重の場合は、追加ブリーブロックが必要です。
- 6 202トン/240トンを超える定格総荷重の場合は、特殊吊装置が必要です。

## 起伏式ジブ定格総荷重表



82°  
15.4m-25.7m



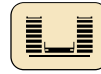
56m-84m



10m x 9.5m



360°



140t

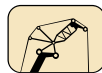
メインブーム長さ ジブ長さ 作業半径(m)	15.4m+4m*					25.7m+4m*				
	56m	63m	70m	77m	84m	56m	63m	70m	77m	84m
22	31.5									
24	31	26.2				25.1				
26	30.5	25.8	21.2			24.9	20.8			
28	30	25.5	20.9	17.7		24.7	20.7	16.9		
30	29.7	25.2	20.7	17.3	14.2	24.6	20.5	16.7	14.1	
32	29.3	24.9	20.4	16.8	14	24.4	20.4	16.6	13.9	11.2
34	29.1	24.6	20.1	16.4	13.8	24.3	20.3	16.5	13.8	11.1
36	28.9	24.3	19.9	15.9	13.5	24.2	20.1	16.4	13.7	11
38	28.7	24	19.7	15.5	13.2	24.2	20	16.3	13.6	10.9
40	28	23.5	19.5	15.2	12.9	24.1	20	16.2	13.5	10.8
42	27	23.1	19.4	14.8	12.6	23.9	20	16.1	13.3	10.7
44	26.1	22.6	19.3	14.4	12.4	23.3	20	16	13.1	10.6
46	25.2	22.2	19.3	14.1	12.1	22.8	20	16	12.9	10.5
48	24.4	21.8	19.1	13.8	11.9	22.3	20	16	12.7	10.4
50	23.5	21.4	18.9	13.5	11.7	21.8	20	16	12.5	10.4
52	23.4	21.2	18.7	13.2	11.5	21.3	19.8	16	12.3	10.4
54	19	20.8	18.4	12.9	11.3	20.8	19.7	16	12.1	10.4
56	16.7	20	18.2	12.6	11.1	20.2	19.7	16	12	10.2
58		18.4	18.1	12.4	10.9	17.6	19.4	16	11.8	10.1
60		16.4	18	12.2	10.8		18.5	16	11.6	10
62		14.5	17	12	10.6		17.4	16	11.5	10
64			15.4	11.9	10.4		15.8	16	11.3	9.9
66			13.8	11.8	10.3			16	11.2	9.8
68			12.2	11.7	10.1			15.3	11.2	9.7
70			10.2	11.6	10			13.7	11.1	9.6
72				11.2	9.9			11	11	9.5
74				10.2	9.9				10.9	9.5
76				9	9.8				10.9	9.4
78					9.4				10.3	9.3
80					8.5					9.3
82					7.4					9.2
84					5.7					8.8
86										6.8
ブーム 伸長率 (%)	I		0					46		
	II		0					46		
	III		0					0		
	IV		0					0		

\*アダプター

TAB 146513



82°  
36m-56.6m



56m-84m



10m x 9.5m



360°



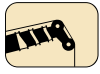
140t

メインブーム長さ ジブ長さ 作業半径(m)	36m+4m*				46.3m+4m*				56.6m+4m*	
	56m	63m	70m	77m	84m	56m	63m	70m	77m	56m
26	16.9									
28	16.8	13.9				9.6				
30	16.7	13.8	11.1			9.6	6.8			3.1
32	16.6	13.7	11	8.6		9.5	6.8	4.3		3.1
34	16.5	13.6	10.9	8.6	5.8	9.5	6.8	4.3	2.4	3.1
36	16.5	13.6	10.9	8.5	5.8	9.4	6.8	4.3	2.4	3.1
38	16.4	13.5	10.8	8.5	5.8	9.4	6.8	4.3	2.4	3.1
40	16.4	13.4	10.8	8.4	5.8	9.4	6.8	4.3	2.4	3.1
42	16.4	13.4	10.7	8.4	5.8	9.4	6.8	4.3	2.4	3.1
44	16.3	13.4	10.6	8.3	5.8	9.3	6.8	4.3	2.4	3.1
46	16.3	13.4	10.6	8.3	5.8	9.3	6.8	4.3	2.4	3.1
48	16.1	13.4	10.6	8.3	5.7	9.2	6.8	4.3	2.4	3.1
50	15.9	13.4	10.6	8.3	5.7	9.1	6.8	4.3	2.4	3.1
52	15.9	13.4	10.6	8.3	5.7	9.1	6.8	4.3	2.4	3.1
54	15.9	13.4	10.6	8.3	5.7	9	6.8	4.3	2.4	3.1
56	15.9	13.4	10.6	8.3	5.7	9	6.8	4.3	2.4	3.1
58	15.9	13.4	10.6	8.3	5.7	8.9	6.8	4.3	2.4	3.1
60		13.4	10.6	8.3	5.7	8.9	6.8	4.3	2.4	3.1
62		13.4	10.6	8.3	5.7		6.8	4.3	2.4	3.1
64		13.4	10.6	8.3	5.7		6.8	4.3	2.4	3.1
66		13.4	10.6	8.3	5.7		6.8	4.3	2.4	3.1
68		13.4	10.6	8.3	5.7		6.8	4.3	2.4	3.1
70			10.6	8.3	5.7		6.8	4.3	2.4	3.1
72			10.6	8.3	5.7			4.3	2.4	3.1
74				8.3	5.7				2.4	3.1
76				8.3	5.7				2.4	3.1
78				8.3	5.7				2.4	3.1
80				8.3	5.7				2.4	3.1
82				8.3	5.7				2.4	3.1
84				8.3	5.7				2.4	3.1
86				8.3	5.7				2.4	3.1
ブーム 伸長率 (%)	I		92					92		92
	II		46					92		92
	III		46					46		92
	IV		0					46		92

\*アダプター

TAB 146513

## 起伏式ジブ定格総荷重表



82°  
15.4m-25.7m



14m-84m



10m×9.5m



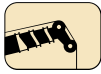
360°



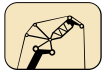
100t

メインブーム長さ ジブ長さ 作業半径(m)	15.4m+4m*										25.7m+4m*																						
	14m	21m	28m	35m	42m	49m	56m	63m	70m	77m	84m	14m	21m	28m	35m	42m	49m	56m	63m	70m	77m	84m											
7	119																																
8	119																																
9	119																																
10	119	100										97																					
12	113	97	77									97	71																				
14	97	92	75	61								96	71	57																			
16	99	86	72	59	48.5							83	71	57	47																		
18		86	72	58	47.5								71	57	46.5																		
20		68	57	46	46.5								65	57	46	37.5																	
22		61	55	45	46								59	57	46	37.5	31																
24			55	45	45									52	45.5	37	30.5																
26			50	44.5	45									48	45.5	36.5	30.5	25.1															
28			46	45.5	44.5									44.5	42.5	36.5	30	24.9	20.8														
30				42	41										39.5	36.5	30	24.7	20.7	16.9													
32				39	38										41	39.5	36.5	30	24.6	20.5	16.7												
34				36.5	35.5											37	36.5	30	24.6	20.4	16.6	14.1											
36				33.5	33											34.5	36.5	30	24.4	20.4	16.6	13.9											
38				31	30.5											32.5	36.5	30	24.3	20.3	16.5	13.8											
40				29	28.7												31.5	36.5	29.9	24.2	20.1	16.4	13.7										
42				27.3	26.7												28	36.5	29.9	24.2	20.1	16.3	13.6										
44				26	25.7												27.3	36.5	29.9	24.1	20	16.2	13.5										
46					24.3												24.8	36.5	29.9	24.1	20	16.2	13.5										
48					22.4													24.3	36.5	29.9	24	19.9	13.4										
50					21.2													23.3	36.5	29.9	24	19.9	13.4										
52					17.4													21.7	36.5	29.9	24	19.9	13.4										
54						20.1												20.1	36.5	29.9	24	19.9	13.4										
56						16.7												18.1	36.5	29.9	24	19.9	13.4										
58							16.7											17.2	36.5	29.9	24	19.9	13.4										
60								16.2										16.3	36.5	29.9	24	19.9	13.4										
62								14.5											36.5	29.9	24	19.9	13.4										
64									14.4											36.5	29.9	24	19.9	13.4									
66									14.4												36.5	29.9	24	19.9	13.4								
68									13.2													36.5	29.9	24	19.9	13.4							
70									10.2														36.5	29.9	24	19.9	13.4						
72										10.2														36.5	29.9	24	19.9	13.4					
74											10.2														36.5	29.9	24	19.9	13.4				
76												10.2														36.5	29.9	24	19.9	13.4			
78													10.2														36.5	29.9	24	19.9	13.4		
80														10.2														36.5	29.9	24	19.9	13.4	
82															9.6													36.5	29.9	24	19.9	13.4	
84																9.5													36.5	29.9	24	19.9	13.4
86																	8.5												36.5	29.9	24	19.9	13.4
																													36.5	29.9	24	19.9	13.4
																													36.5	29.9	24	19.9	13.4
																													36.5	29.9	24	19.9	13.4
																													36.5	29.9	24	19.9	13.4
																													36.5	29.9	24	19.9	13.4
																													36.5	29.9	24	19.9	13.4
																													36.5	29.9	24	19.9	13.4
																													36.5	29.9	24	19.9	13.4
																													36.5	29.9	24	19.9	13.4
																													36.5	29.9	24	19.9	13.4
																													36.5	29.9	24	19.9	13.4
																													36.5	29.9	24	19.9	13.4
																													36.5	29.9	24	19.9	13.4
																													36.5	29.9	24	19.9	13.4
																													36.5	29.9	24	19.9	13.4
																													36.5	29.9	24	19.9	13.4
																													36.5	29.9	24	19.9	13.4
																													36.5	29.9	24	19.9	13.4
																													36.5	29.9	24	19.9	13.4
																													36.5	29.9	24	19.9	13.4
																													36.5	29.9	24	19.9	13.4
																													36.5	29.9	24	19.9	13.4
																													36.5	29.9	24	19.9	13.4
																													36.5	29.9	24	19.9	13.4
																													36.5	29.9	24	19.9	13.4
																													36.5	29.9	24	19.9	13.4
																													36.5	29.9	24	19.9	13.4
																													36.5	29.9	24	19.9	13.4
																													36.5	29.9	24	19.9	13.4
																													36.5	29.9	24	19.9	13.4
																													36.5	29.9	24	19.9	13.4
																													36.5	29.9	24	19.9	13.4
																													36.5	29.9	24	19.9	13.4
																													36.5	29.9	24	19.9	13.4

## 起伏式ジブ定格総荷重表



75°  
15.4m-25.7m



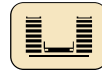
14m-84m



10m x 9.5m



360°

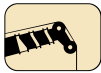


100t

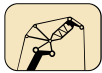
メインブーム長さ ジブ長さ	15.4m+4m*													25.7m+4m*												
	14m	21m	28m	35m	42m	49m	56m	63m	70m	77m	84m	14m	21m	28m	35m	42m	49m	56m	63m	70m	77m	84m				
12	99																									
14	96	84																								
16	84	83																								
18		74	69																							
20		66	65	55																						
22		59	59	54																						
24		54	53	53	43.5																					
26			48.5	48	42.5	35.5																				
28			44.5	44	35	35																				
30			41	40.5	40	34.5	28.6																			
32				37.5	37	34	28.2																			
34				35	34.5	33.5	27.8	23.6																		
36				32.5	32	31.5	27.5	23.3	19.1																	
38				30.5	29.9	29.6	27.2	23	18.9																	
40					28.1	27.8	27	22.8	18.6	15.5																
42					26.4	26.1	25.5	22.5	18.4	15.1	12.5															
44					24.9	24.6	24	22.4	18.2	14.7	12.4															
46						23.2	22.6	22.3	18.1	14.4	12.3															
48						21.9	21.3	21	17.9	14.1	12.1											10				
50						20.8	20.2	19.9	17.9	13.7	11.9											10				
52						19.7	19.1	18.8	17.9	13.4	11.7											10				
54							18.1	17.8	17.2	13.2	11.5											10				
56							17.2	16.9	16.3	13	11.3											10				
58							16.1	15.4	15.4	12.7	11.1											10				
60								15.3	14.7	12.5	10.9											9.9				
62								14.5	13.9	12.3	10.8											9.9				
64								13.8	13.2	12.1	10.7											9.9				
66								13.2	12.6	11.9	10.5											9.9				
68									12	11.5	10.4											9.4				
70									11.4	11	10.3											9				
72										10.9	10.5	9.9										8.6				
74											9.9	9.4										8.1				
76											9.5	8.9										7.7				
78											9	8.4										7.3				
80											8.2	8										6.9				
82												7.6										6.5				
84												6.9										5.8				
86																						5.5				
88																						5.5				
ブーム伸長率 (%)	I						0											46								
	II						0											46								
	III						0											0								
	IV						0											0								

\*アダプター

TAB 146497



75°  
36m-56.6m



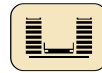
21m-84m



10m x 9.5m



360°



100t

メインブーム長さ ジブ長さ	36m+4m*											46.3m+4m*											56.6m+4m*				
	21m	28m	35m	42m	49m	56m	63m	70m	77m	84m	21m	28m	35m	42m	49m	56m	63m	70m	77m	21m	28m	35m	42m	49m	56m		
22	41																										
24	39	35.5																									
26	36.5	33.5																									
28	34.5	32	28.7																								
30	33	31	27.7	24.1																							
32		29.5	26.7	23.6																							
34		28.3	25.8	23	19.8																						
36		27.2	24.9	22.4	19.6	15.9																					
38		24	21.7	19.2	15.9																						
40			23.2	21	18.8	15.8	13																				
42			20.4	18.4	15.7	12.9																					
44			22.2	19.7	17.9	15.4	12.9	10.3																			
46				19.1	17.4	15.1	12.9	10.3	8.1																		
48				18.2	16.9	14.8	12.8	10.3	8.1																		
50				17.4	16.4	14.4	12.6	10.3	8.1	5.5																	
52					15.7	14.1	12.4	10.3	8.1	5.5																	
54					15	13.7	12.1	10.2	8.1	5.5																	
56					14.3	13.4	11.9	10.1	8.1	5.5																	
58						12.8	11.6	9.9	8.1	5.5																	
60						12.2	11.4	9.7	8.1	5.5																	
62						11.7	11.1	9.5	8.1	5.5																	
64						11.2	10.6	9.3	8	5.5																	
66							10.2	9.1	7.8	5.5																	
68							9.7	8.9	7.6	5.5																	
70								9.3	8.5	7.5	5.5																
72									8.1	7.3	5.5																
74									7.7	7.1	5.5																
76									7.4	7	5.5																
78									7	6.4	5.5																
80										6.1	5.3																
82										5.8	5																
84										5.5	4.7																
86											4.5																
88											4.2																
90											4																
92											3.8																
ブーム伸長率 (%)	I						92																	92			
	II						46																	92			
	III						46																	92			
	IV						0																	92			

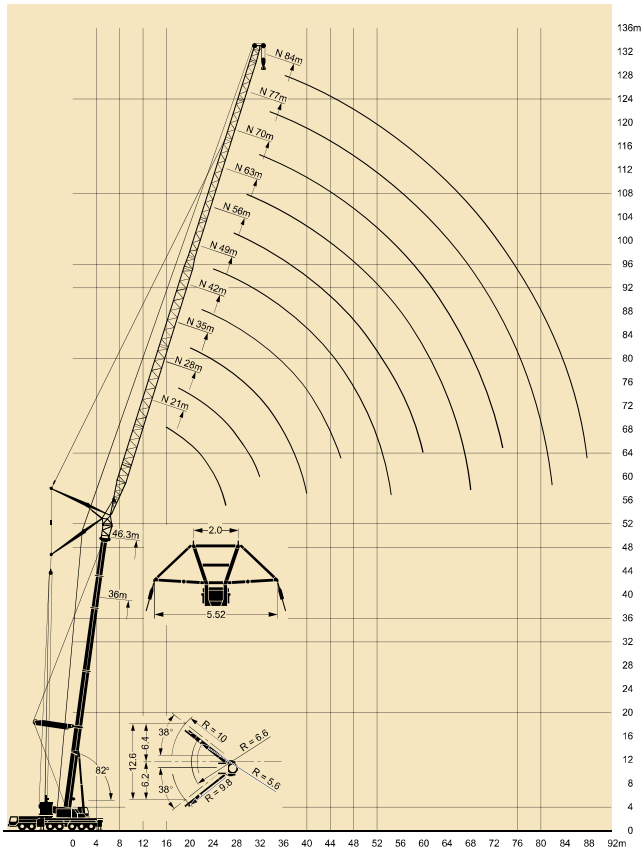
\*アダプター

TAB 146497

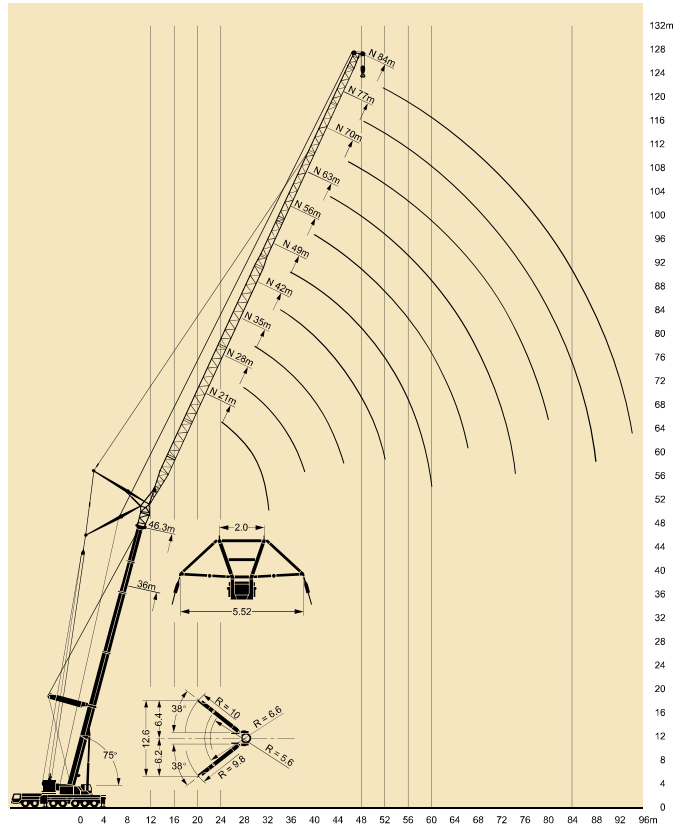


## 起伏式ジブ定格総荷重表 (Y-ガイ仕様)

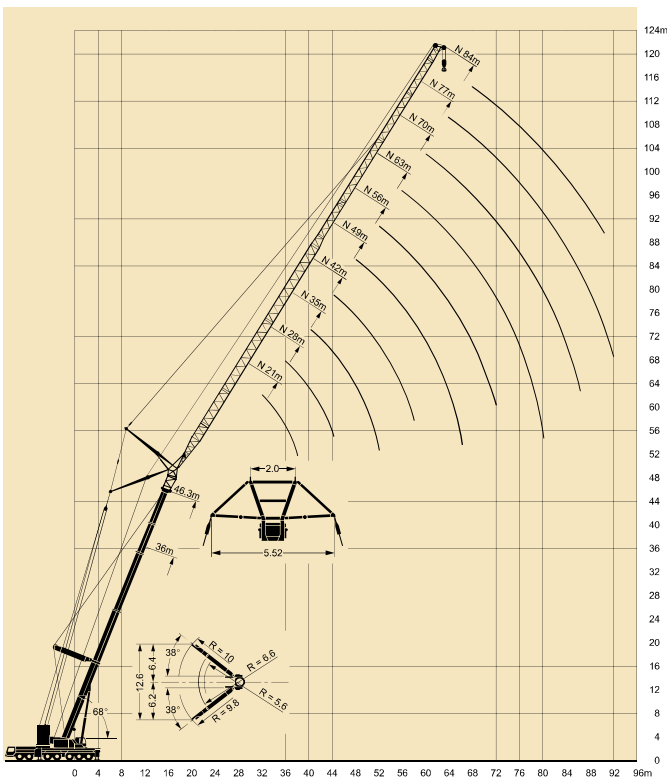
メインブーム82°



メインブーム75°



メインブーム68°



### 注意

- 1 定格総荷重はフックブロック、玉掛ワイヤー等の自重を含みます。  
また、下記の条件が考慮されていないのでクレーンの操作には充分気をつけてください。  
①地盤の強度、地震による影響  
②作業速度に応じた動荷重および台風または強風による影響等
- 2 本機は水平に設置して、クレーン作業を行ってください。
- 3 作業半径は、クレーンの旋回中心から荷重の重心までの水平距離です。
- 4 メインブームの定格総荷重は補助ジブを取り除いた状態の値です。
- 5 161トンを超える定格総荷重の場合は、追加ブリーブロックが必要です。
- 6 202トン/240トンを超える定格総荷重の場合は、特殊吊装置が必要です。

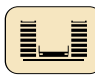
## 起伏式ジブ定格総荷重表 (Y-ガイ仕様、スパーサー付)

 82° 36m-56.6m
  56m-84m
  10m x 9.5m
  360°
  140t
  Y-ガイ

メインブーム長さ ジブ長さ	36m+4m*					46.3m+4m*					56.6m+4m*	
	56m	63m	70m	77m	84m	56m	63m	70m	77m	84m	56m	63m
26	24.6											
28	24.6											
30	24.6	20.2				19.8						
32	24.6	20.2	16.3			19.8	16.4				15.4	
34	24.6	20.2	16.3	13.6		19.8	16.4	12.8			15.4	9.9
36	24.6	20.2	16.3	13.6	10.7	19.8	16.4	12.8	10.2		15.4	9.9
38	23.9	20.2	16.3	13.6	10.7	18.4	16.4	12.8	10.2	7.8	14.9	9.9
40	23.1	20.2	16.3	13.6	10.7	17.7	16.4	12.8	10.2	7.8	14.2	9.9
42	22.5	20.1	16.3	13.6	10.7	17.1	15.8	12.8	10.2	7.8	13.6	9.9
44	21.9	19.6	16.3	13.6	10.7	16.5	15.2	12.8	10.2	7.8	13	9.9
46	21.3	19.2	16.3	13.6	10.7	16	14.8	12.8	10.2	7.8	12.5	9.9
48	20.7	18.7	16.1	13.6	10.7	15.5	14.3	12.5	10.2	7.8	12	9.9
50	20.3	18.3	15.8	13.4	10.7	15	13.9	12.2	10.2	7.8	11.6	9.9
52	19.6	17.9	15.5	13.2	10.7	14.8	13.5	11.8	10.2	7.8	11.1	9.9
54	18.9	17.5	15.2	12.9	10.7	14.7	13.1	11.5	10	7.8	10.7	9.5
56	18.2	17.3	14.9	12.7	10.7	14.7	12.7	11.2	9.7	7.8	10.5	9.2
58	16.5	16.7	14.6	12.5	10.7	14.5	12.4	10.9	9.5	7.8	10.3	8.9
60		15.8	14.4	12.2	10.6	13.9	12.3	10.7	9.3	7.7	10.2	8.6
62		15	14.4	12.1	10.5		12.3	10.4	9.1	7.5	10.1	8.4
64		14.2	14	11.8	10.4		12.2	10.2	8.8	7.3	10	8.3
66		13.3	13.3	11.7	10.3		11.7	10.1	8.4	7.1		8.2
68			12.6	11.6	10.1		10.9	10.1	8.3	6.9		8.1
70			12	11.4	10			10	8.3	6.7		8
72			11.3	11	9.9			9.6	8.3	6.6		
74				10.4	9.8			9.1	8.3	6.4		
76				9.9	9.7				8.2	6.4		
78				9.4	9.2				8	6.4		
80				8.6	8.7				7.5	6.3		
82					8.2				6.9	6.3		
84					7.8					6.3		
86					7.3					5.9		
88										5.5		
ブーム伸長率 (%)	I		92					92			92	
	II		46					92			92	
	III		46					46			92	
	IV		0					46			92	

\*アダプター

TAB 146519

 75° 36m-56.6m
  56m-84m
  10m x 9.5m
  360°
  140t
  Y-ガイ

メインブーム長さ ジブ長さ	36m+4m*					46.3m+4m*					56.6m+4m*	
	56m	63m	70m	77m	84m	56m	63m	70m	77m	84m	56m	63m
36	22.7											
38	21.9											
40	21.2					15.5						
42	20.5	18.9				14.8						
44	19.8	18.3	15.8			14.2	13.3				10.2	
46	19.2	17.8	15.4			13.6	12.7				9.7	8.5
48	18.7	17.2	15	13.1		13	12.2	10.8			9.2	8
50	18.2	16.7	14.6	12.8		12.6	11.7	10.4			8.7	7.6
52	17.8	16.2	14.2	12.5	10.3	12.2	11.3	10	8.7		8.2	7.2
54	17.4	15.9	13.8	12.2	10.3	12.2	10.8	9.6	8.4	6.8	8.2	7.2
56	17	15.5	13.5	11.9	10.1	11.8	10.5	9.3	8.1	6.6	7.9	6.8
58	16.6	15.2	13.2	11.6	9.9	11.5	10.1	8.9	7.8	6.3	7.6	6.5
60	16.5	14.9	13	11.4	9.7	11.2	9.9	8.6	7.5	6.1	7.3	6.2
62	16.5	14.6	12.7	11.2	9.6	10.9	9.6	8.4	7.3	5.9	7	6
64	15.1	14.3	12.4	10.9	9.4	10.7	9.3	8.1	7	5.7	6.8	5.8
66		14.1	12.2	10.7	9.2	10.7	9	7.9	6.8	5.5	6.5	5.6
68		14	12	10.5	9	10.7	8.8	7.7	6.6	5.3	6.5	5.4
70		13.4	11.8	10.3	8.9		8.7	7.4	6.4	5.2	6.5	5.2
72		12.8	11.6	10.1	8.7		8.7	7.2	6.2	5	6.5	5
74			11.5	9.9	8.5		8.7	7	6	4.9		4.9
76			11.1	9.8	8.4		8.7	6.9	5.8	4.7		4.9
78			10.6	9.6	8.2			6.9	5.6	4.6		4.9
80			10.1	9.6	8.1			6.9	5.5	4.5		
82				9.4	7.9			6.9	5.4	4.3		
84				9	7.8				5.4	4.2		
86				8.5	7.8				5.4	4		
88					7.6				5.4	3.9		
90					7.2				5.4	3.9		
92					6.9				5.4	3.9		
94					6.5					3.9		
ブーム伸長率 (%)	I		92					92			92	
	II		46					92			92	
	III		46					46			92	
	IV		0					46			92	

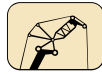
\*アダプター

TAB 146521

## 起伏式ジブ定格総荷重表 (Y-ガイ仕様、スパーサー付)



68°  
36m-56.6m



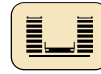
56m-84m



10m x 9.5m



360°



140t



Y-ガイ

メインブーム長さ ジブ長さ 作業半径(m)	36m+4m*					46.3m+4m*					56.6m+4m*	
	56m	63m	70m	77m	84m	56m	63m	70m	77m	84m	56m	63m
48	16.9											
50	16.3											
52	15.8											
54	15.3	14.3				10.2						
56	14.9	13.5	11.9			9.4	8.4				5.6	
58	14.5	13.2	11.5			9	8				5.3	
60	14.2	12.8	11.2	9.9		8.7	7.6	6.7			5.1	4.3
62	13.8	12.5	10.9	9.6	8.3	8.3	7.3	6.4			4.8	4.1
64	13.2	12.2	10.6	9.4	8.1	8	7	6.1	5.3		4.6	3.9
66	12.6	11.9	10.3	9.1	7.9	7.6	6.6	5.8	5.1		4.4	3.7
68	12	11.5	10.1	8.9	7.7	7.4	6.4	5.5	4.9	4	4.2	3.5
70		10.9	9.8	8.6	7.5	7.2	6.1	5.3	4.6	3.8	4	3.3
72		10.4	9.6	8.4	7.3	7.2	5.8	5	4.4	3.6	3.8	3.1
74		9.9	9.2	8.2	7.1	7.2	5.6	4.8	4.2	3.3	3.7	2.9
76		9.5	8.8	8	6.9		5.4	4.6	4	3.1	3.7	2.8
78			8.4	7.8	6.7		5.4	4.4	3.8	2.9		2.6
80			8	7.6	6.5		5.4	4.3	3.6	2.7		2.5
82			7.6	7.3	6.4			4.1	3.4	2.6		2.4
84				6.6	6.2			4.1	3.3	2.4		
86				6	6			4.1	3.1	2.3		
88				6.3	5.6				3	2.1		
90				6	5.4				3	2		
92					5.2				3	1.8		
94					4.9					1.7		
96					4.7					1.7		
98										1.7		
100										1.7		
ブーム 伸長率 (%)	I		92					92				92
	II		46					92				92
	III		46					46				92
	IV		0					46				92

\*アダプター

TAB 146523

## 起伏式ジブ定格総荷重表 (Y-ガイ仕様、スパーサー付)



メインブーム長さ ジブ長さ 作業半径(m)	36m+4m*									
	21m	28m	35m	42m	49m	56m	63m	70m	77m	84m
14	70									
16	65	59								
18	60	56	47.5							
20	56	53	47	37						
22	51	50	45	37	30					
24	47	47	43	37	30					
26		44	41	37	30	24.6				
28		41	39.5	35.5	30	24.6	20.2			
30		38	37.5	34	30	24.6	20.2	16.3		
32		34.5	35.5	33	29.6	24.6	20.2	16.3	13.6	
34			33	32	28.6	24.6	20.2	16.3	13.6	10.7
36			31	30.5	27.7	24.6	20.2	16.3	13.6	10.7
38			28.6	28.8	26.8	23.9	20.2	16.3	13.6	10.7
40				27.2	26	23.1	20.2	16.3	13.6	10.7
42				25.8	24.8	22.5	20.1	16.3	13.6	10.7
44				24.2	23.5	21.9	19.6	16.3	13.6	10.7
46				21.9	21.4	21.3	19.2	16.3	13.6	10.7
48					21.3	21.3	18.7	16.1	13.6	10.7
50					20.2	20.5	18.3	15.8	13.4	10.7
52					19.1	18.6	17.8	15.5	13.2	10.7
54						17.7	17	15.2	12.9	10.7
56							16.2	14.9	12.7	10.7
58							15.5	14.6	12.5	10.7
60							14.8	13.9	12.2	10.6
62							14	13.3	12.1	10.5
64							13.4	12.7	11.8	10.4
66							12.8	12.1	11.7	10.3
68								11.5	11.3	10.1
70								11	10.7	10
72								10.4	10.2	9.6
74									9.7	9.1
76									9.2	8.6
78									8.8	8.2
80									8.4	7.8
82										7.4
84										7
86										6.6
ブーム伸長率 (%)	I					92				
	II					46				
	III					46				
	IV					0				

\*アダプター

TAB 146503

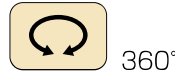
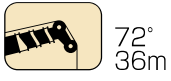


メインブーム長さ ジブ長さ 作業半径(m)	46.3m+4m*										56.6m+4m*						
	21m	28m	35m	42m	49m	56m	63m	70m	77m	84m	21m	28m	35m	42m	49m	56m	63m
16	51										38						
18	48	43.5									36	33					
20	45	41	37								33.5	31	28.2				
22	42.5	39	35	30.5							32	29.3	26.8	24.3			
24	40.5	37	33.5	30	25.3						30.5	27.7	25.4	23.2	20.9		
26	39.5	35	32	28.9	25.3						29.8	26.4	24.1	22.1	20		
28		33.5	30.5	27.6	25.1	19.8						25.2	23	21	19.2	15.4	
30		32.5	29.2	26.4	24.1	19.8	16.4					24.2	23	21	19.2	15.4	9.9
32		31.5	28.1	25.3	23.2	19.8	16.4	12.8				23.6	21.9	20	18.3	15.4	9.9
34			27.1	24.3	22.3	19.8	16.4	12.8	10.2				21.9	20	17.5	15.4	9.9
36			26.5	23.4	21.4	19.1	16.4	12.8	10.2	7.8			20.1	18.4	16.7	14.9	9.9
38			25.9	22.5	20.6	18.4	16.4	12.8	10.2	7.8			19.6	17.6	16	14.2	9.9
40			24.5	21.8	19.9	17.7	15.8	12.8	10.2	7.8			19.2	16.9	15.4	13.6	9.9
42				21.5	19.2	17.1	15.2	12.8	10.2	7.8			19	16.2	14.8	13	9.9
44				21.3	18.6	16.5	14.8	12.8	10.2	7.8				15.9	14.2	12.5	9.9
46				20.6	18.1	16	14.3	12.5	10.2	7.8				15.6	13.6	12	9.9
48					18	15.5	13.9	12.2	10.2	7.8				15.3	13.2	11.6	9.9
50					17.9	15	13.5	11.8	10.2	7.8					13	11.1	9.9
52					17.5	14.8	13.1	11.5	10	7.8					12.8	10.7	9.5
54					16.4	14.7	12.7	11.2	9.7	7.8					12.8	10.5	9.2
56						14.7	12.4	10.9	9.5	7.8					12.7	10.3	8.9
58						14.5	12.3	10.7	9.3	7.7						10.2	8.6
60						13.9	12.3	10.4	9.1	7.5						10.1	8.4
62							12.3	10.2	8.8	7.3						10	8.3
64							12.2	10.2	8.6	7.1							8.2
66							11.7	10.1	8.4	6.9							8.1
68							10.9	10.1	8.3	6.7							8
70								10	8.3	6.6							
72								9.6	8.3	6.4							
74								9.1	8.3	6.4							
76									8.2	6.4							
78									8	6.4							
80									7.5	6.3							
82									6.9	6.3							
84										6.3							
86										5.9							
88										5.5							
ブーム伸長率 (%)	I					92									92		
	II					92									92		
	III					46									92		
	IV					46									92		

\*アダプター

TAB 146503

## 起伏式ジブ定格総荷重表 (Y-ガイ仕様、スパーサー付)



メインブーム長さ ジブ長さ	36m+4m*																			
	21m	28m	35m	42m	49m	56m	63m	70m	77m	84m										
22	50																			
24	46	44																		
26	42	40.5																		
28	39	37.5	36																	
30	36.5	35	33.5	31.5																
32		32.5	31	30																
34		30.5	29.2	28.1	26.3															
36		28.8	27.5	26.4	25.3	22.7														
38			25.9	24.9	23.8	21.9														
40			24.5	23.5	22.5	21.2	18.9													
42			23.2	22.2	21.2	20.4	18.3	15.8												
44				21.1	20.1	19.3	17.8	15.4												
46				20	19.1	18.3	17.2	15	13.1											
48				19	18.1	17.4	16.5	14.6	12.8											
50				18	17.3	16.5	15.7	14.2	12.5	10.3										
52					16.5	15.7	14.9	13.8	12.2	10.3										
54					15.7	15	14.1	13.2	11.9	10.1										
56					14.9	14.3	13.5	12.5	11.6	9.9										
58						13.6	12.8	11.9	11.4	9.7										
60							12.3	11.3	11	9.6										
62							12.3	11.3	10.4	9.4										
64							11.7	10.8	9.9	9.1										
66							11.2	10.3	9.4	8.6										
68							10.6	9.8	9.4	8.2										
70							10.1	9.4	9	8.2										
72							9.6	8.9	8.6	7.7										
74								8.4	8.2	7.4										
76								8	7.8	7										
78								7.6	7.3	6.6										
80								7.2	6.9	6.3										
82									6.6	5.9										
84									6.2	5.6										
86									5.9	5.3										
88										5.1										
90										4.8										
92										4.6										
94										4.4										
ブーム伸長率 (%)	I										92									
	II										46									
	III										46									
	IV										0									

\*アダプター

TAB 146506



メインブーム長さ ジブ長さ	46.3m+4m*										56.6m+4m*							
	21m	28m	35m	42m	49m	56m	63m	70m	77m	84m	21m	28m	35m	42m	49m	56m	63m	
24	35.5																	
26	33.5																	
28		29.5									24.8							
30		27.8	25.8								23.2	21.8						
32		26.4	24.5								22	20.5						
34		25.2	23.3	21.4							21	19.3	17.8					
36		24.1	22.2	20.4	18.9							18.4	16.8	15.6				
38		23.5	21.3	19.4	18.1							17.6	15.9	14.8				
40			20.5	18.5	17.3	15.5						16.8	15.2	14	12.8			
42			19.7	17.8	16.5	14.8	13.3					16.4	14.5	13.3	12.2			
44			19.3	17.2	15.8	14.2	12.7						13.9	12.7	11.6	10.2		
46			18.8	16.5	15.3	13.6	12.2	10.8					13.4	12.2	11	9.7	8.5	
48				15.9	14.8	13	11.7	10.4					13.2	11.7	10.5	9.2	8	
50				15.6	14.3	12.6	11.3	10	8.7					11.2	10.1	8.7	7.6	
52					13.8	12.2	10.8	9.6	8.4	6.8					9.7	8.2	7.2	
54					13.4	11.8	10.5	9.3	8.1	6.6					9.3	7.9	6.8	
56					13.2	11.5	10.1	8.9	7.8	6.3					9	7.6	6.5	
58					12.7	11.2	9.9	8.6	7.5	6.1					8.7	7.3	6.2	
60					12.2	10.9	9.6	8.4	7.3	5.9					8.6	7	6	
62						10.7	9.3	8.1	7	5.7					8.6	6.8	5.8	
64						10.3	9	7.9	6.8	5.5						6.5	5.6	
66							9.8	8.8	7.7	6.6	5.3					6.5	5.4	
68								8.6	7.4	6.4	5.2					6.5	5.2	
70								8.3	7.2	6.2	5					6.5	5	
72								7.9	7	6	4.9						4.9	
74								7.6	6.9	5.8	4.7						4.9	
76									6.6	5.6	4.6						4.9	
78									6.3	5.5	4.5							
80									6	5.4	4.3							
82										5.1	4.2							
84										4.8	4							
86										4.6	3.8							
88										4.4	3.6							
90											3.3							
92											3.1							
94											2.9							
ブーム伸長率 (%)	I											92						
	II											92						
	III											92						
	IV											46						

\*アダプター

TAB 146506

## 起伏式ジブ定格総荷重表 (Y-ガイ仕様、スパーサー付)

 68° 36m
  21m-84m
  10m x 9.5m
  360°
  100t
  Y-ガイ

メインブーム長さ ジブ長さ	36m+4m*										
	21m	28m	35m	42m	49m	56m	63m	70m	77m	84m	
28	34.5										
30	32										
32	29.7	28.4									
34	27.9	26.5									
36		24.9	23.7								
38		23.5	22.3								
40		22.2	21	20.1							
42			19.9	18.9							
44			18.9	17.9	17						
46			17.9	17	16						
48			16.9	16.1	15.2	14.5					
50				15.3	14.4	13.7					
52				14.6	13.7	13					
54				13.8	13.1	12.3	12.2				
56					12.5	11.7	10.9	10			
58					11.9	11.2	10.4	9.4			
60					11.3	10.6	9.9	8.9	8.6		
62					10.7	10.1	9.4	8.4	8.1	7.2	
64						9.6	8.9	8	7.6	6.8	
66							8.5	7.6	7.2	6.4	
68							8.1	7.2	6.8	6	
70							7.7	6.8	6.5	5.6	
72							7.3	6.5	6.1	5.3	
74							6.9	6.1	5.8	5	
76							6.5	5.8	5.4	4.6	
78								5.5	5.1	4.3	
80								5.2	4.9	4.1	
82								5	4.6	3.8	
84									4.3	3.5	
86									4.1	3.3	
88									3.9	3.1	
90									3.7	2.9	
92										2.6	
94										2.4	
96										2.3	
ブーム 伸長率 (%)	I					92					
	II					46					
	III					46					
	IV					0					

\*アダプター

TAB 146509

 68° 46.3m-56.6m
  21m-84m
  10m x 9.5m
  360°
  100t
  Y-ガイ

メインブーム長さ ジブ長さ	46.3m+4m*										56.6m+4m*						
	21m	28m	35m	42m	49m	56m	63m	70m	77m	84m	21m	28m	35m	42m	49m	56m	63m
32	25.2																
34	23.7																
36	22.5	21.2									17.1						
38	21.6	20									16.1						
40		19	17.7								15.3	14.2					
42		18	16.8								14.5	13.3					
44		17.1	16	14.7								12.6	11.4				
46			15.3	14								12	10.8				
48			14.5	13.3	12.5							11.5	10.2	9.3			
50			12.7	12	12							9.8	8.8	8.8			
52			13.8	12.7	12							9.4	8.3	7.5			
54			13.2	12.1	11.4	10.2						9	8	7.1			
56				11.5	10.9	9.8						8.8	7.6	6.7	5.6		
58				10.9	10.4	9.4	8.4					8.8	7.3	6.4	5.3		
60				10.4	9.9	8.9	8						7	6.1	5.1	4.3	
62					9.4	8.5	7.6	6.7					6.9	5.9	4.8	4.1	
64					8.9	8	7.2	6.4						6.1	5.1	4.1	
66					8.5	7.6	6.8	6.1	5.3					5.6	4.6	3.9	
68					8.2	7.2	6.5	5.8	4.9					5.4	4.4	3.7	
70						6.9	6.1	5.5	4.9	4				5.3	4.2	3.5	
72						6.6	5.7	5.2	4.6	3.7				5.2	4.1	3.3	
74						6.2	5.5	4.9	4.3	3.4					4.2	3.3	
76							5.2	4.6	4	3.1					4.1	3.1	
78							4.9	4.3	3.7	2.9					3.7	2.8	
80							4.7	4	3.4	2.6					3.7	2.6	
82							4.4	3.8	3.2	2.4					3.7	2.5	
84								3.6	3	2.1					3.7	2.4	
86								3.3	2.7	1.9					3.7	2.4	
88								3.1	2.5	1.7					3.7	2.4	
90									2.3	1.5					3.7	2.4	
92									2.1	1.3					3.7	2.4	
94									1.9	1.1					3.7	2.4	
ブーム 伸長率 (%)	I					92									92		
	II					92									92		
	III					46									92		
	IV					46									92		

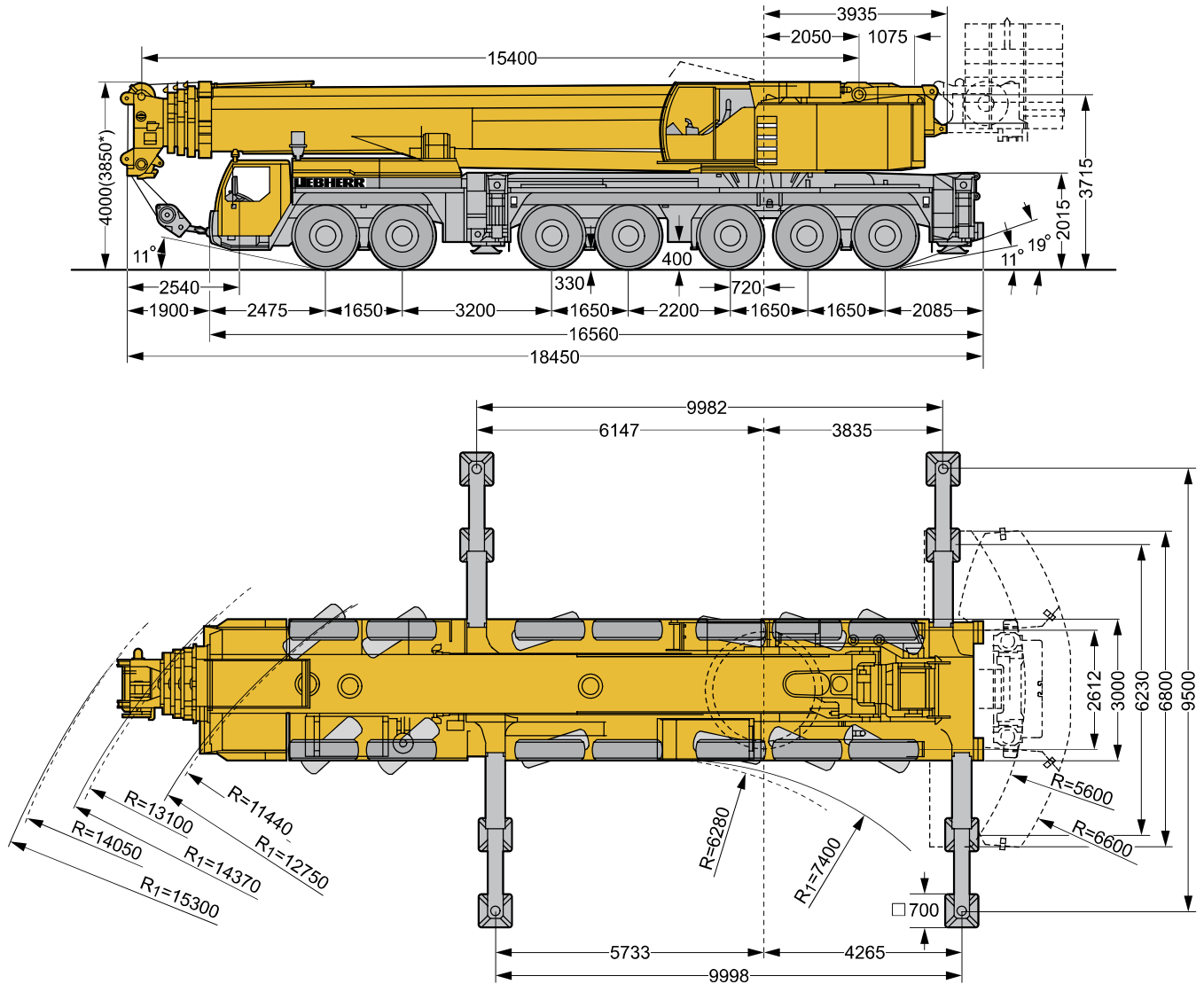
\*アダプター

TAB 146509

## 主寸法

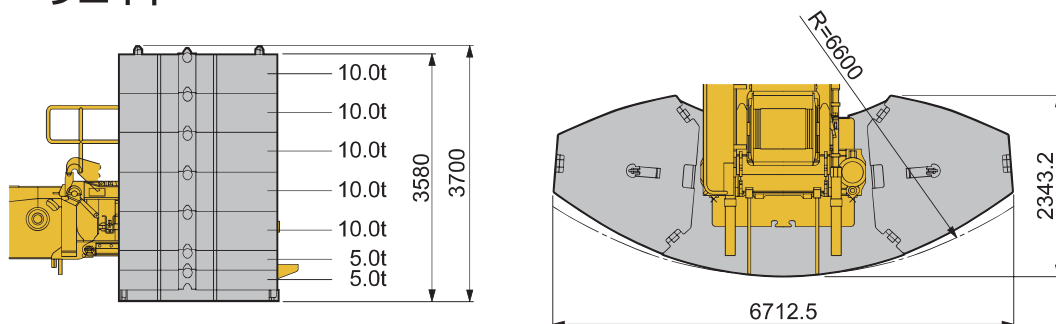
### 外観寸法

単位：mm



\* サスペンションを150mm下げた状態  
R1 = 全輪ステアリング時

### カウンターウエイト



単位：mm