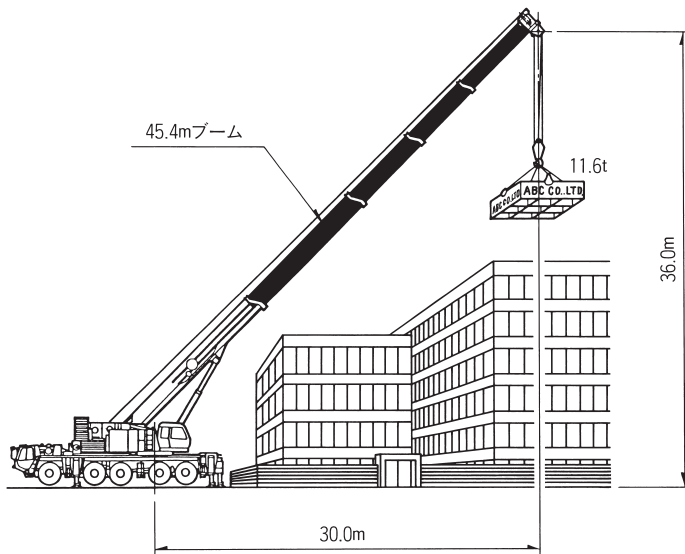


ブーム

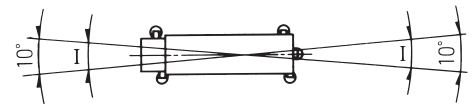


ブーム定格総荷重表

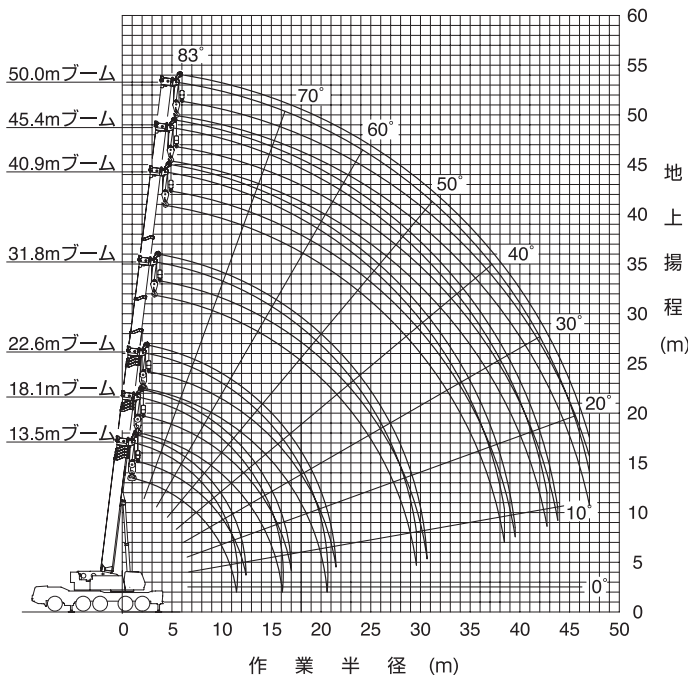
1. 定格総荷重は、アウトリガを水平堅土上に設置したときの値で、太線より上側はクレーンの強度に基づき、下側は、クレーンの安定に基づいています。
2. 定格総荷重は、つり具重量とフック重量 (160 t アタッチメント付フック：2,700kg、110 t フック：2,100kg、65 t フック：940kg、25 t フック：730kg、9.4 t フック：430kg) を含んだ値を示します。
3. 定格総荷重は、ブームのたわみを含んだ実際の作業半径に基づいています。
4. 定格総荷重表の性能区分 A～I は、下表のとおりです。

カウンタウエイト	50 t	44 t	34 t	25 t	0 t
アウトリガ張出幅					
8.8 m	A (C)	A (D)	C (E)	D (F)	G (H)
8.0 m	A (C)	B (D)	D (E)	E (F)	G (H)
6.8 m	C (C)	D (D)	E (E)	F (F)	H (H)
5.6 m	—	—	F (F)	G (G)	H (H)
2.7 m	—	—	—	—	I (I)

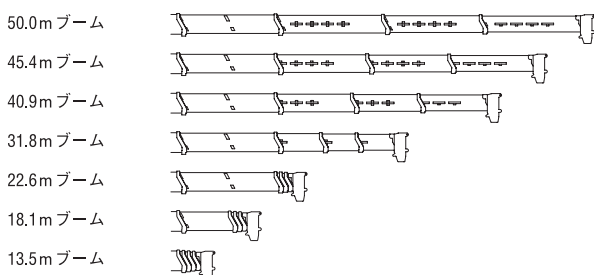
- ・リヤジャッキ不使用の場合は () 内の性能区分となります。
このときの最大定格総荷重は50 t です。
- ・I 性能は13.5mブームのみとし、作業領域は図のようになります。



作業半径一揚程図



- (注) 1. 上図はブームのたわみを含んでいません。また、A性能の場合を示します。
2. 各ブームの長さのブーム伸長状態は次のとおりです。



5. 各ブーム長さにおけるフックのワイヤロープ標準巻掛本数は、下表のとおりです。なおロープ1本当りの荷重は、主巻・補巻ともに9.4 t 以下です。

ブーム長さ	13.5m	18.1m	22.6m	31.8m	40.9m	45.4m	50.0m	シングルトップ
巻掛本数	(20) 12	(13) 12	12	7	6	5	4	1

() 内の20本掛はアタッチメント及びシングルトップを使用し、13本掛はシングルトップを使用してください。

6. 定格総荷重は、2段ブーム固定ピンを使用したときの値です。2段ブーム固定ピンを使用していないとき、ブーム長さに対する最大定格総荷重は、下表のように制限されます。

ブーム長さ	13.5mを越え18.1mまで	18.1mを越え50.0mまで
最大定格総荷重	58 t	26 t

7. シングルトップの定格総荷重は、ブームの定格総荷重よりブームに取り付けられているフックの重量を差し引いた値とし、かつ限度は9.4 t です。
8. 瞬間最大風速が10m/s 以上の風速では、クレーン作業を中止してください。
9. 定格総荷重表中の θ は、無負荷時のブーム起伏角度範囲です。

ブーム

単位 (t)

性能区分 作業半径 (m)	G性能							H性能							I性能
	13.5	18.1	22.6	31.8	40.9	45.4	50.0	13.5	18.1	22.6	31.8	40.9	45.4	50.0	13.5
3.2	148.0	110.0	100.0					148.0	110.0	100.0					7.0
3.5	137.8	110.0	100.0					137.8	110.0	100.0					7.0
4.0	123.3	110.0	100.0					123.3	110.0	100.0					7.0
4.5	111.4	110.0	100.0					110.0	107.2	100.0					7.0
5.0	101.4	100.5	99.9					82.4	80.0	78.1					7.0
6.0	85.2	84.1	83.2	65.0				53.2	51.2	49.7	53.2				7.0
7.0	68.4	66.6	65.2	65.0	50.0			37.9	36.1	34.8	37.8	39.2			7.0
8.0	53.1	51.5	50.2	53.0	50.0	42.0		28.5	26.8	25.6	28.4	29.7	30.2		7.0
9.0	42.8	41.2	40.1	42.6	43.7	41.1	30.0	22.2	20.6	19.4	22.0	23.2	23.7	24.1	7.0
10.0	34.6	32.7	31.4	34.3	35.7	36.2	30.0	17.6	16.1	15.0	17.4	18.5	19.0	19.4	7.0
11.0	28.2	26.3	25.1	27.9	29.1	29.6	30.0	14.2	12.6	11.6	14.0	15.0	15.5	15.8	7.0
12.0		21.6	20.4	23.0	24.2	24.7	25.1		10.0	8.7	11.2	12.3	12.7	13.1	
14.0		14.9	13.8	16.2	17.3	17.7	18.1		5.6		7.0	8.2	8.6	9.0	
16.0		10.6	9.2	11.7	12.7	13.1	13.5								
18.0			5.6	8.3	9.4	9.8	10.2								
20.0			3.1	5.5	6.7	7.2	7.6								
22.0				3.4	4.5	5.0	5.4								
$\theta (^{\circ})$	0~83	0~83	4~83	36~83	52~83	58~83	61~83	0~83	0~83	47~83	58~83	67~83	70~83	72~83	6~83