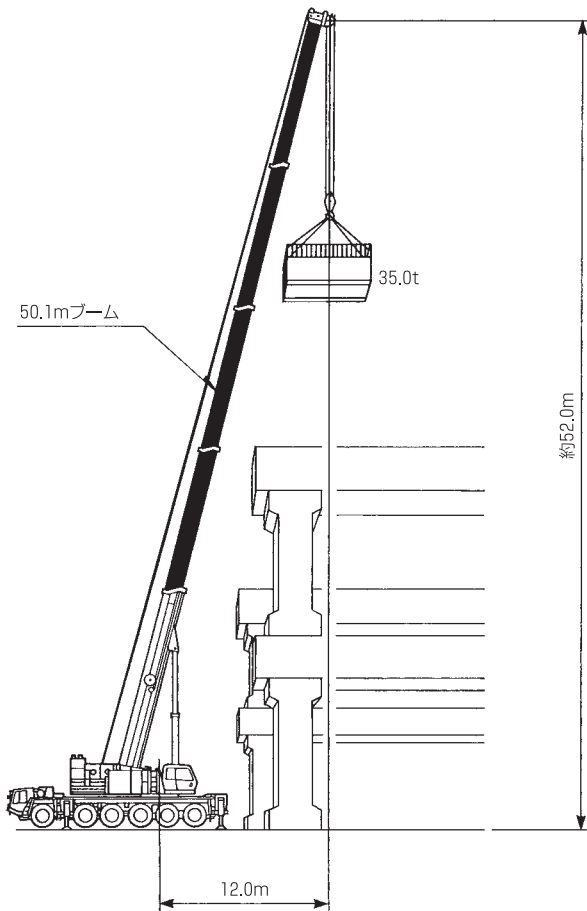
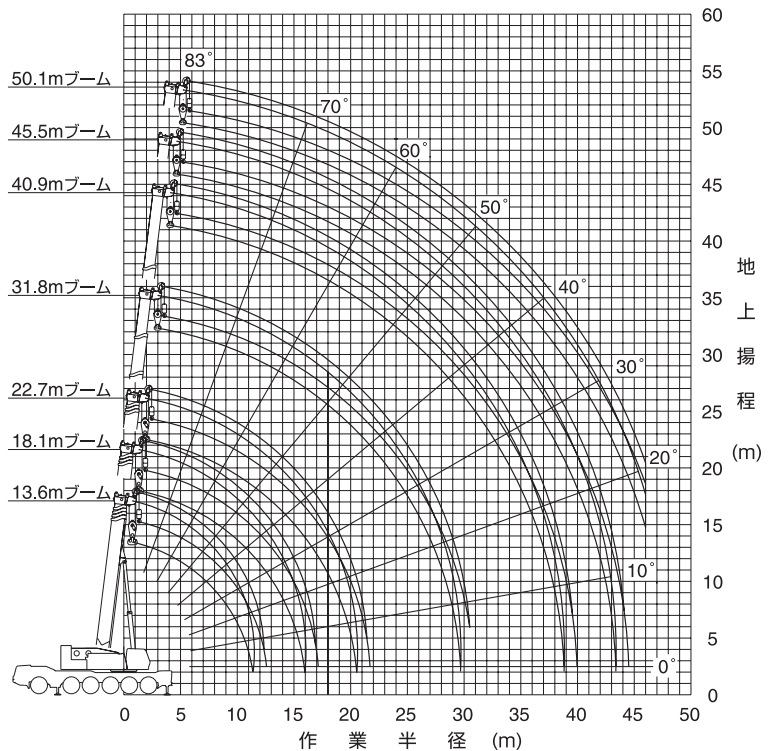


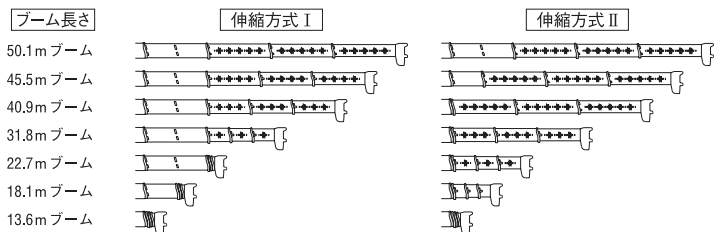
ブーム



作業半径一揚程図



(注) 1. 上図はブームのたわみを含んでいません。また、A性能の場合を示します。
2. 各ブームの長さのブーム伸長状態は次のとおりです。



ブーム定格総荷重表

1. 定格総荷重は、アウトリガを水平堅土上に設置したときの値で、太線より上側はクレーンの強度に基づき、下側はクレーンの安定に基づいています。
2. 定格総荷重は、つり具重量とフック重量 (200 t アタッチメント付きフック: 2,700kg, 120 t フック: 2,100kg, 80 t フック: 1,360kg, 11.2 t フック: 430kg) を含んだ値を示します。
3. 定格総荷重は、ブームのたわみを含んだ実際の作業半径に基づいています。
4. 定格総荷重の性能区分A~IおよびES、FSは、下表のとおりです。

| カウンタウエイト アウトリガ張出幅 | 63 t | 42 t | 22 t | 10 t | 0 t |
|----------------------|------|------|------|-------|-------|
| 8.8 m | A | B | D | E(ES) | F(FS) |
| 8.0 m | B | C | E | F | G |
| 6.8 m | C | E | F | G | H |
| 5.6 m | — | F | G | H | H |
| 2.7 m | — | — | — | — | I |

- ・ ES、FSは、伸縮方式 II (3段・4段・トップブーム先伸長方式) で伸ばした状態の性能です。
- ・ H性能は13.6mブーム~18.1mブームまでです。
- ・ I性能は13.6mブームのみとし作業領域は図のようになります。



5. 各ブーム長さにおけるフックのワイヤロープ標準巻掛本数は、下表のとおりです。なお、ロープ1本当たりの荷重は、主巻・補巻ともに11.25 t 以下です。

| ブーム長さ | 13.6m | 18.1m | 22.7m | 31.8m | 40.9m | 45.5m | 50.1m |
|-------|--------|-------|-------|-------|-------|-------|-------|
| 巻掛本数 | (22)12 | 12 | 12 | 7 | 6 | 4 | 4 |

・ () 内の22本掛はアタッチメントを使用してください。

6. 定格総荷重は、2段ブーム固定ピンを使用したときの値です。2段ブーム固定ピンを使用していないとき、ブームの長さに対する最大定格総荷重は、下表のように制限されます。制限値以下の定格総荷重は、2段ブーム固定ピンを使用したときと同じになります。

| ブーム長さ | 13.6mを越え18.2mまで | 18.3mを越え50.1mまで |
|---------|-----------------|-----------------|
| 最大定格総荷重 | 58t | 26t |

但し、ES、FS性能は2段ブーム固定ピンを使用しないときでも定格総荷重表のとおりです。

7. シングルトップの定格総荷重は、ブームの定格総荷重よりブームに取り付けられているフックの重量を差し引いた値とし、かつ限度は11.2 t です。
8. 瞬間最大風速が、10m/s以上の風速では、クレーン作業を中止してください。
9. 定格総荷重表中の θ は、無負荷時のブーム起伏角度範囲です。

ブーム

単位 (t)

| 性能区分 作業半径 (m) | F性能 | | | | | | | |
|---------------------|----------------|-------|-------|-------|-------|-------|-------|--|
| | ブーム長さ 13.6m | 18.1m | 22.7m | 31.8m | 40.9m | 45.5m | 50.1m | |
| 3.0 | 170.0 | 120.0 | | | | | | |
| 3.5 | 155.0 | 120.0 | | | | | | |
| 4.0 | 140.0 | 120.0 | 120.0 | | | | | |
| 4.5 | 124.0 | 120.0 | 120.0 | | | | | |
| 5.0 | 111.0 | 110.0 | 109.0 | 70.0 | | | | |
| 6.0 | 91.6 | 90.4 | 89.4 | 70.0 | | | | |
| 7.0 | 77.1 | 75.9 | 74.9 | 70.0 | 60.0 | | | |
| 8.0 | 60.8 | 60.1 | 59.7 | 65.4 | 60.0 | 44.0 | 35.0 | |
| 9.0 | 47.2 | 46.4 | 45.9 | 51.3 | 55.2 | 44.0 | 35.0 | |
| 10.0 | 37.9 | 37.0 | 36.5 | 41.4 | 44.7 | 44.0 | 35.0 | |
| 11.0 | 31.1 | 30.2 | 29.6 | 34.1 | 37.1 | 38.0 | 35.0 | |
| 12.0 | | 24.4 | 23.8 | 28.4 | 31.3 | 32.0 | 32.3 | |
| 14.0 | | 16.5 | 15.8 | 19.8 | 22.4 | 23.4 | 23.8 | |
| 16.0 | | | 10.7 | 14.3 | 16.6 | 17.6 | 18.0 | |
| 18.0 | | | 7.0 | 10.3 | 12.5 | 13.3 | 13.9 | |
| 20.0 | | | 4.4 | 7.4 | 9.4 | 10.2 | 10.8 | |
| 22.0 | | | | 5.2 | 7.0 | 7.8 | 8.3 | |
| 24.0 | | | | 3.4 | 5.1 | 5.8 | 6.4 | |
| 26.0 | | | | 2.0 | 3.6 | 4.3 | 4.7 | |
| $\theta (^{\circ})$ | 0~83 | 0~83 | 0~83 | 31~83 | 47~83 | 54~83 | 58~83 | |

| 性能区分 作業半径 (m) | FS性能 | | | | | | | |
|---------------------|----------------|-------|-------|-------|-------|-------|-------|--|
| | ブーム長さ 13.6m | 18.1m | 22.7m | 31.8m | 40.9m | 45.5m | 50.1m | |
| 3.0 | 170.0 | 70.0 | | | | | | |
| 3.5 | 155.0 | 70.0 | | | | | | |
| 4.0 | 140.0 | 70.0 | 70.0 | | | | | |
| 4.5 | 124.0 | 70.0 | 70.0 | | | | | |
| 5.0 | 111.0 | 70.0 | 70.0 | 60.0 | | | | |
| 6.0 | 91.6 | 70.0 | 70.0 | 60.0 | | | | |
| 7.0 | 77.1 | 70.0 | 70.0 | 60.0 | 35.0 | | | |
| 8.0 | 60.8 | 60.1 | 59.7 | 60.0 | 35.0 | 35.0 | 35.0 | |
| 9.0 | 47.2 | 55.7 | 56.7 | 51.3 | 35.0 | 35.0 | 35.0 | |
| 10.0 | 37.9 | 45.3 | 46.2 | 47.6 | 35.0 | 35.0 | 35.0 | |
| 11.0 | 31.1 | 37.6 | 38.5 | 39.9 | 35.0 | 35.0 | 35.0 | |
| 12.0 | | 31.8 | 32.7 | 34.0 | 34.4 | 33.5 | 32.3 | |
| 14.0 | | 23.2 | 24.1 | 25.3 | 25.8 | 24.8 | 23.8 | |
| 16.0 | | | 18.2 | 19.3 | 19.7 | 18.8 | 18.0 | |
| 18.0 | | | 14.0 | 15.0 | 15.4 | 14.5 | 13.9 | |
| 20.0 | | | 11.0 | 11.8 | 12.2 | 11.3 | 10.8 | |
| 22.0 | | | | 9.4 | 9.8 | 8.9 | 8.3 | |
| 24.0 | | | | 7.5 | 7.8 | 7.0 | 6.4 | |
| 26.0 | | | | 5.9 | 6.2 | 5.4 | 4.7 | |
| 28.0 | | | | 4.7 | 4.9 | 4.1 | | |
| 30.0 | | | | | 3.8 | 3.0 | | |
| 32.0 | | | | | 2.9 | | | |
| $\theta (^{\circ})$ | 0~83 | 0~83 | 0~83 | 0~83 | 30~83 | 44~83 | 58~83 | |
| 各ブーム段の伸長状態 (%) | | | | | | | | |
| 2段ブーム | 0 | 0 | 0 | 0 | 0 | 50 | 100 | |
| 3段ブーム | 0 | 16 | 33 | 66 | 100 | 100 | 100 | |
| 4段ブーム | 0 | 16 | 33 | 66 | 100 | 100 | 100 | |
| トップブーム | 0 | 16 | 33 | 66 | 100 | 100 | 100 | |

| 性能区分 作業半径 (m) | G性能 | | | | | | | |
|---------------------|----------------|-------|-------|-------|-------|-------|-------|--|
| | ブーム長さ 13.6m | 18.1m | 22.7m | 31.8m | 40.9m | 45.5m | 50.1m | |
| 3.0 | 165.0 | 120.0 | | | | | | |
| 3.5 | 150.0 | 120.0 | | | | | | |
| 4.0 | 137.0 | 120.0 | 120.0 | | | | | |
| 4.5 | 124.0 | 120.0 | 120.0 | | | | | |
| 5.0 | 111.0 | 110.0 | 109.0 | 70.0 | | | | |
| 6.0 | 91.6 | 90.4 | 89.4 | 70.0 | | | | |
| 7.0 | 75.2 | 74.6 | 74.2 | 70.0 | 60.0 | | | |
| 8.0 | 53.3 | 52.5 | 52.0 | 58.9 | 60.0 | 44.0 | 35.0 | |
| 9.0 | 40.1 | 39.2 | 38.7 | 44.6 | 48.6 | 44.0 | 35.0 | |
| 10.0 | 31.3 | 30.4 | 29.9 | 35.0 | 38.6 | 40.1 | 35.0 | |
| 11.0 | 25.1 | 24.1 | 23.5 | 28.2 | 31.4 | 32.8 | 33.9 | |
| 12.0 | | 19.4 | 18.8 | 23.1 | 26.0 | 27.3 | 28.2 | |
| 14.0 | | 12.8 | 12.2 | 16.0 | 18.5 | 19.6 | 20.4 | |
| 16.0 | | | 7.8 | 11.3 | 13.5 | 14.4 | 15.2 | |
| 18.0 | | | 4.6 | 7.9 | 9.9 | 10.8 | 11.4 | |
| 20.0 | | | 2.4 | 5.3 | 7.2 | 8.0 | 8.6 | |
| 22.0 | | | | 3.4 | 5.2 | 5.9 | 6.5 | |
| $\theta (^{\circ})$ | 0~83 | 0~83 | 11~83 | 39~83 | 53~83 | 60~83 | 63~83 | |

| 性能区分 作業半径 (m) | H性能 | |
|---------------------|----------------|-------|
| | ブーム長さ 13.6m | 18.1m |
| 3.0 | 145.0 | 120.0 |
| 3.5 | 130.0 | 120.0 |
| 4.0 | 117.0 | 116.0 |
| 4.5 | 97.9 | 98.1 |
| 5.0 | 72.7 | 72.7 |
| 6.0 | 46.0 | 45.7 |
| 7.0 | 32.0 | 31.5 |
| 8.0 | 23.4 | 22.8 |
| 9.0 | 17.6 | 16.9 |
| 10.0 | 13.4 | 12.7 |
| 11.0 | 10.3 | 9.5 |
| 12.0 | | 6.9 |
| 14.0 | | 3.3 |
| $\theta (^{\circ})$ | 0~83 | 24~83 |

| 性能区分 作業半径 (m) | I性能 | |
|---------------------|----------------|--|
| | ブーム長さ 13.6m | |
| 3.0 | 7.0 | |
| 3.5 | 7.0 | |
| 4.0 | 7.0 | |
| 4.5 | 7.0 | |
| 5.0 | 7.0 | |
| 6.0 | 7.0 | |
| 7.0 | 7.0 | |
| 8.0 | 7.0 | |
| 9.0 | 7.0 | |
| 10.0 | 5.8 | |
| $\theta (^{\circ})$ | 0~83 | |